



FOTO: SUPREME VAC

# 2024

PRODUCTCATALOGUS

DE MEEST KRACHTIGE EN  
DUURZAME SPUITKOPPEN VOOR  
RIOOL REINIGING

# WAT IS NIEUW EN VERBETERD IN 2024









We hebben onze Warthog-producten geheel opnieuw ontworpen: om u te kunnen voorzien van de beste en betrouwbaarste spuitkoppen om uw werk veilig en efficiënt te kunnen uitvoeren.

We hebben nieuwe modellen geïntroduceerd en het assortiment uitgebreid zo dat u nog makkelijker van start kunt gaan met een spuitkop met **gecontroleerde rotatie**.

Spuitkoppen van Warthog zijn nu ingedeeld in drie series: **Classic, Pro, en Magnum**. Elke serie heeft unieke eigenschappen. Zo kunt u de juiste Warthog aanschaffen voor uw werk, voor de juiste prijs.

## SPUITKOPPEN VOOR RIOLEN BESCHIKBARE CONFIGURATIES

	<b>WV</b> 50-100 mm LEIDINGEN	<b>WT</b> 75-150 mm LEIDINGEN	<b>WS</b> 100-200 mm LEIDINGEN	<b>WH</b> 150-450 mm LEIDINGEN	<b>WG</b> 200-900 mm LEIDINGEN
<b>CLASSIC</b>	 <b>WV</b> Classic	 <b>WT</b> Classic	 <b>WS</b> Classic	 <b>WH</b> Classic	 <b>WG</b> Classic
<b>PRO</b>		 <b>WT Pro</b> Descaler	 <b>WS Pro</b> Descaler <i>Optie: standaard of scharnierende aansluitslang</i>	 <b>WHA Pro</b> Descaler Puller/Descaler	 <b>WGA Pro</b> Universal Descaler Puller/Descaler
		 <b>WARTHOG X</b> Descaler <i>Standaard aansluitslang leverbaar voor 1/2" inlaat</i>			
		<b>VERLENGDE LEVENSDUUR EN GROTER DIAMETERBEREIK</b>			<b>HERGEBRUIKT WATER</b>
<b>MAGNUM</b>				 <b>WHR Magnum</b> Universal Switcher Hybrid Switcher	 <b>WGR Magnum</b> Descaler High Flow Descaler Puller/Descaler Root Destroyer Root Destroyer Puller Switcher Manhole Cleaner
				<b>LANGERE LEVENSDUUR HERGEBRUIKT WATER</b>	



SCAN HIER VOOR  
MEER INFORMATIE

# UW WERK IS ESSENTIEEL

Elke klus die u aanpakt is uniek, met zijn eigen soms onvoorspelbare uitdagingen. Wortels, vochtige doekjes, of iets totaal onverwachts: u moet verstoppingen niet alleen opsporen en verwijderen, maar uiteindelijk ook de veiligheid en gezondheid van ons allemaal verzekeren.

De geautoriseerde Warthog-dealers begrijpen de uitdagingen waar u elke dag voor staat.

***Ze willen verzekeren dat u de juiste spuitkoppen heeft voor het werk, en u deskundig ondersteunen bij het effectief uitvoeren van het werk.***



## ONZE DEALERS ZIJN UW PARTNERS

Alle geautoriseerde Warthog-dealers zijn deskundige professionals die uw werk begrijpen. Zij staan achter u met de service en ondersteuning die u nodig heeft om uw werk effectief te kunnen uitvoeren.

Onze dealers zijn opgeleid en zijn goed bekend met de Warthog-producten. Ze kunnen u adviseren over de inzet en onderhoud ervan, om de beste prestaties en levensduur te garanderen.



SCAN DE QR CODE OF GA NAAR [WWW.WARTHOG-NOZZLES.COM/LOCATIONFINDER](http://WWW.WARTHOG-NOZZLES.COM/LOCATIONFINDER)  
VOOR DE LIJST VAN GEAUTORISEERDE DEALERS IN UW REGIO

# WAAROM WARTHOG?



Spuitkoppen van Warthog zijn de pioniers op de rioolmarkt met gecontroleerde rotatie om te verzekeren dat het water 360° van de leidingbinnenkant bereikt, op een snelheid die de meest effectieve reiniging verzekert.

## WAAROM GECONTROLEERDE ROTATIE?

Niet roterende spuitkoppen raken nooit het gehele oppervlak van de leiding en leiden tot streepvorming.

***Alleen roterende spuitkoppen kunnen de gehele binnenomtrek reinigen.***

Spuitkoppen van Warthog hebben een remsysteem met vloeistof. Dit beheerst de rotatie zodat de stralen de tijd hebben vervuiling binnen te dringen en weg te spuiten. Gecontroleerde rotatie verzekert krachtige reiniging van het binnenoppervlak van de leiding en verwijdert allerlei verstoppingen, zoals haar, wortels, organische afzettingen, vet en olie.



## REINIGINGSKRACHT WAAR U DIE NODIG HEEFT

### STRAALHOEKEN

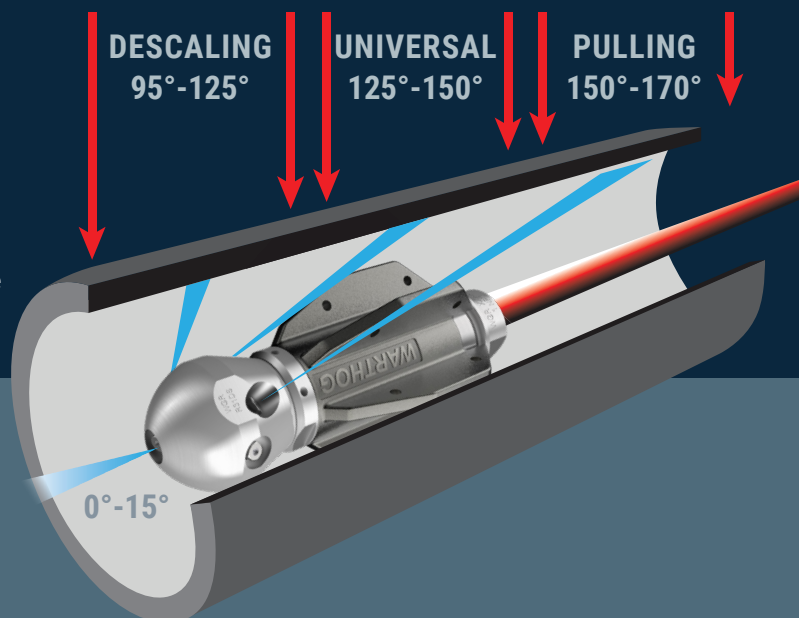
**DESCALING - REINIGEN** De stralen aan de zijkant verwijderen harde afzettingen

**UNIVERSAL - UNIVERSEEL** De stralen duwen de kop naar voren en reinigen het oppervlak tegelijkertijd

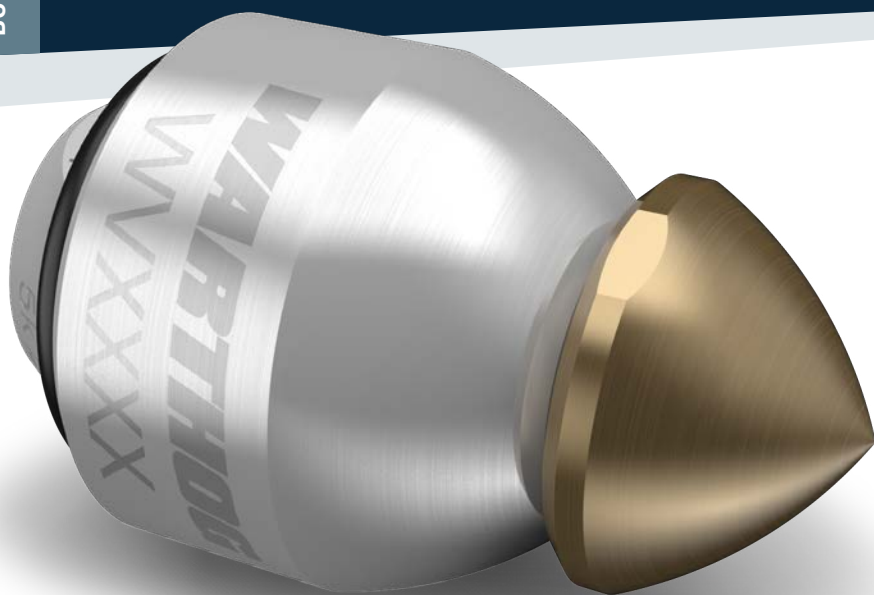
**PULLING/FLUSHING - DOORVOEREN/SPOELEN** De krachtige stralen aan de achterkant duwen de kop naar voren en spoelen vervuiling weg

### CONFIGURATIE

Spuitkoppen van Warthog voor riolen zijn leverbaar in diverse configuraties om bij praktisch elke klus een superieur resultaat te leveren. Uw geautoriseerde Warthog-dealer kan de kop configureren met de nadruk op Descaling, Universal of Pulling, perfect afgestemd op uw reinigingsbehoefte.



# MAAK KENNIS MET DE **WARTHOG WV**



## WILT U EEN STAP VERDER GAAN, en het beste halen uit uw pomp?

De Warthog WV gaat gemakkelijk door knieën en bochten om verstoppingen te verwijderen en de wanden te reinigen. WV-spuitkoppen hebben minimaal onderhoud nodig, want ze hebben geen afdichtingen of lagers.

**PERFECT VOOR:** Loodgieters met kleine pompen en spuitkarren waarbij een compacte, krachtige spuitkop vereist is met hoge prestaties in nauwe leidingen met bochten.

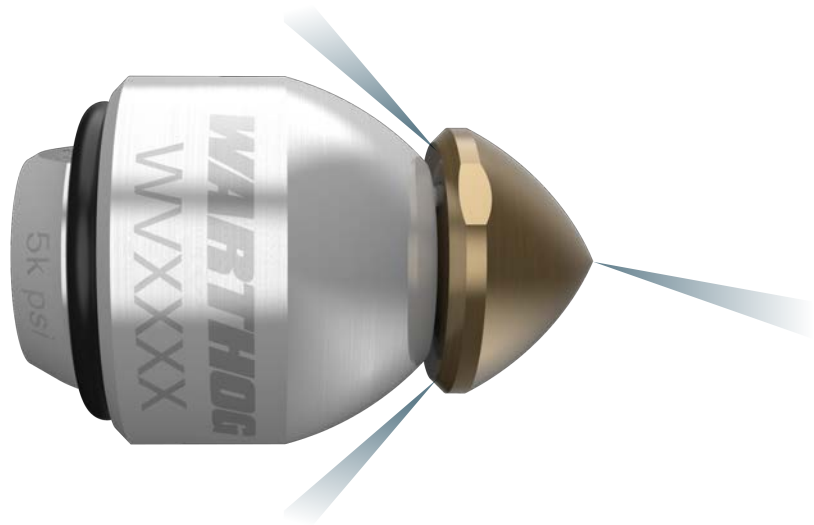
## SPECIFICATIES



### WV CLASSIC

Debiet	11-30 l/min
Aansluiting	1/4" BSPP
Druk	83-350 bar

# WV CLASSIC



## STRAALHOEKEN

Voor: 1 op 15°  
Achter: 2 op 135°

## WV CLASSIC

BUISDIAMETER: 50-100 mm

AANSLUITING: 1/4" BSPP

DEBIET: 11-30 l/min

DRUK: 83-350 bar

- ⊕ Inzetbaar in leidingen vanaf 50 mm
- ⊕ Geen afdichtingen of lagers die onderhoud behoeven, deze spuitkop is onderhoudsarm en de kop is eenvoudig te vervangen

## UNIVERSAL

- De stralen zijn verdeeld tussen trekken/spoelen en reinigen/snijden.
- Als de kop versleten is kan deze worden vervangen\* om de hoge prestaties te handhaven.
- De kop heeft een unieke borging voor nog meer veiligheid.

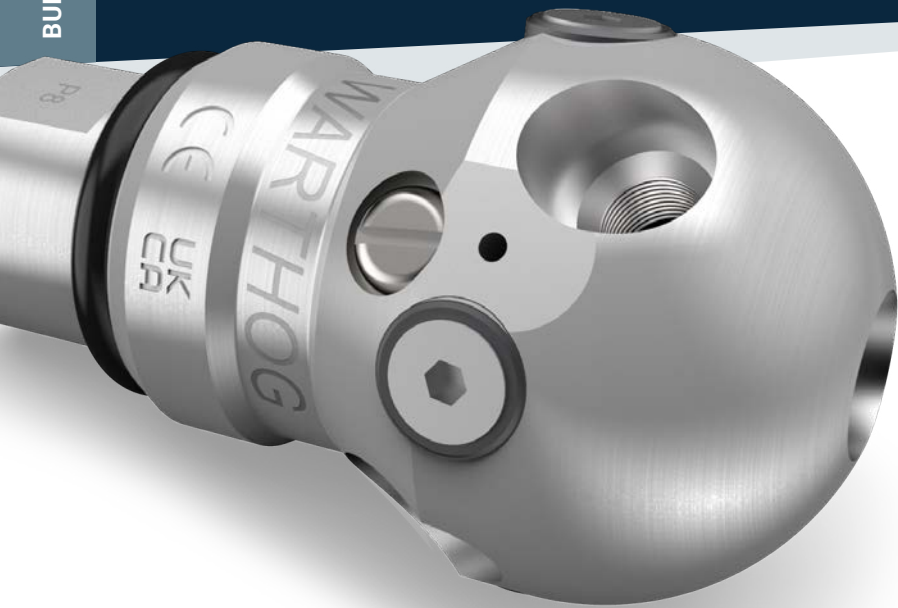
REINIGEN

DOORVOEREN/  
SPOELN



*\*Het (de)monteren van de kop vereist speciaal gereedschap*

# MAAK KENNIS MET DE **WARTHOG WT**



De Warthog WT gaat door knieën en bochten in leidingen van 75 tot 150 mm en verwijdert daarbij wortels, ijs en andere verstoppingen. Deze spuitkop is voorzien van carbide spuitmonden voor een lange levensduur en bescherming van de kop.

**PERFECT VOOR:** Kleine pompen en spuitkarren, vooral voor aansluitingen van woningen, restaurants en andere kleinere bedrijfsgebouwen.

## SPECIFICATIES



**WT CLASSIC**



**WT PRO**

Debiet	19-79 l/min	19-79 l/min
Aansluiting	3/8" & 1/2" BSPP	3/8" & 1/2" BSPP
Druk	83-350 bar	83-350 bar
Onderhoudsinterval	40-50 uur	40-50 uur
<b>KOP CONFIGURATIES</b>		
Universal	✓	<i>Speciale configuratie mogelijk</i>
Descaler		✓

# WT CLASSIC



## STRAALHOEKEN

Voor: 1 op 15°  
Achter: 2 op 150°

## WT CLASSIC

BUISDIAMETER: 75-150 mm

AANSLUITING: 3/8" en 1/2" BSPP

DRUK: 83-350 bar

DEBIET: 19-79 l/min

ONDERHOUDSINTERVAL: 40-50 uur

- ⊕ Bolvormig om vastlopen te verminderen
- ⊕ Gaat door meerdere knieën
- ⊕ Kan in het veld worden gerepareerd en kan geheel worden gereviseerd
- ⊕ Langere levensduur door speciale carbide spuitmonden

## UNIVERSAL

- De stralen zijn verdeeld tussen trekken/spoelen en reinigen/snijden.

REINIGEN

DOORVOEREN/  
SPOELEN



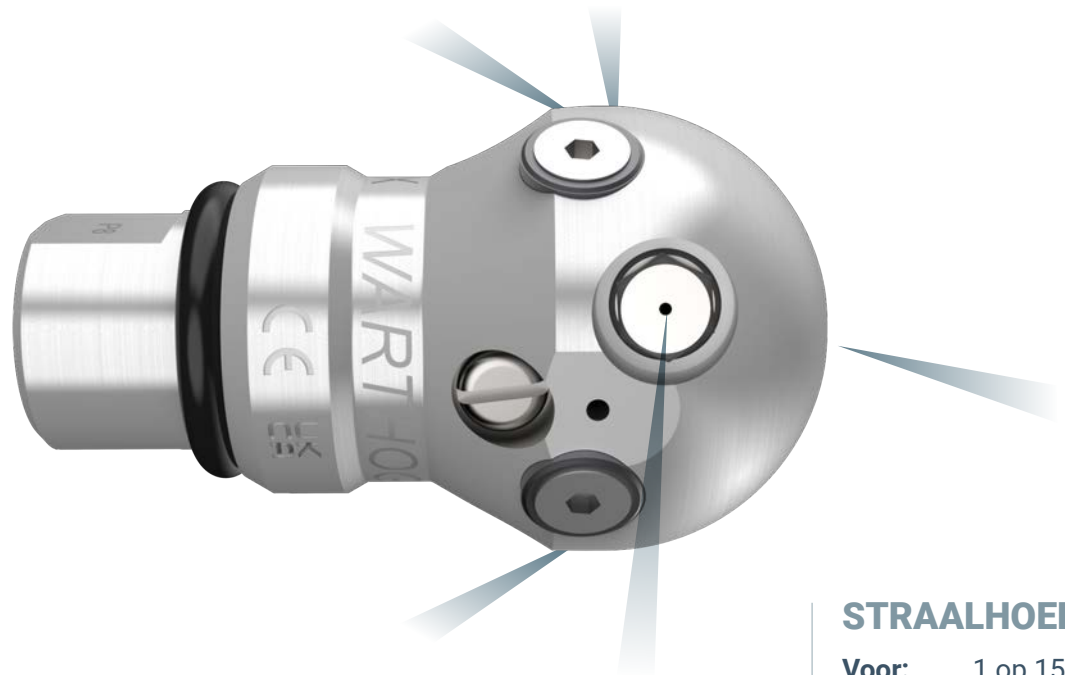
**Wilt u harde afzettingen nog effectiever verwijderen?**

Vraag uw geautoriseerde dealer om informatie over de **WT PRO**



# WT PRO

# DESCALER



## STRAALHOEKEN

**Voor:** 1 op 15°  
**Zijkant:** 2 op 95°  
**Achter:** 2 op 150°

## WT PRO

BUISDIAMETER: 75-150 mm

AANSLUITING: 3/8" en 1/2" BSPP

DRUK: 83-350 bar

DEBIET: 19-79 l/min

ONDERHOUDSINTERVAL: 40-50 uur

- ⊕ Bolvormig om vastlopen te verminderen
- ⊕ Gaat door meerdere knieën
- ⊕ Kan in het veld worden gerepareerd en kan geheel worden gereviseerd
- ⊕ Langere levensduur door speciale carbide spuitmonden

## DESCALER

- Dit model heeft ook twee stralen aan de zijkant onder een hoek die de spuitafstand vermindert. De krachtige stralen kunnen zo harde afzettingen, kalk en dergelijke effectief verwijderen voor een snellere reiniging.
- De stralen aan de zijkant leveren de meeste spuitkracht voor reinigen en polijsten.

REINIGEN



DOORVOEREN/  
SPOELN



# MAAK KENNIS MET DE **WARTHOG WS**



Deze veelzijdige spuitkop verwijdert gemakkelijk verstoppingen veroorzaakt door vet, wortels, ijs en grond in leidingen van 100 tot 200 mm. Er zijn speciale configuraties van de kop voor harde afzettingen en opgebouwde vervuiling.

**PERFECT VOOR:** Loodgieters met aanhangerpompen voor het reinigen van afvoeren in restaurants, ziekenhuizen, flatgebouwen, woningen en andere toepassingen.

## SPECIFICATIES



**WS CLASSIC**



**WS PRO**



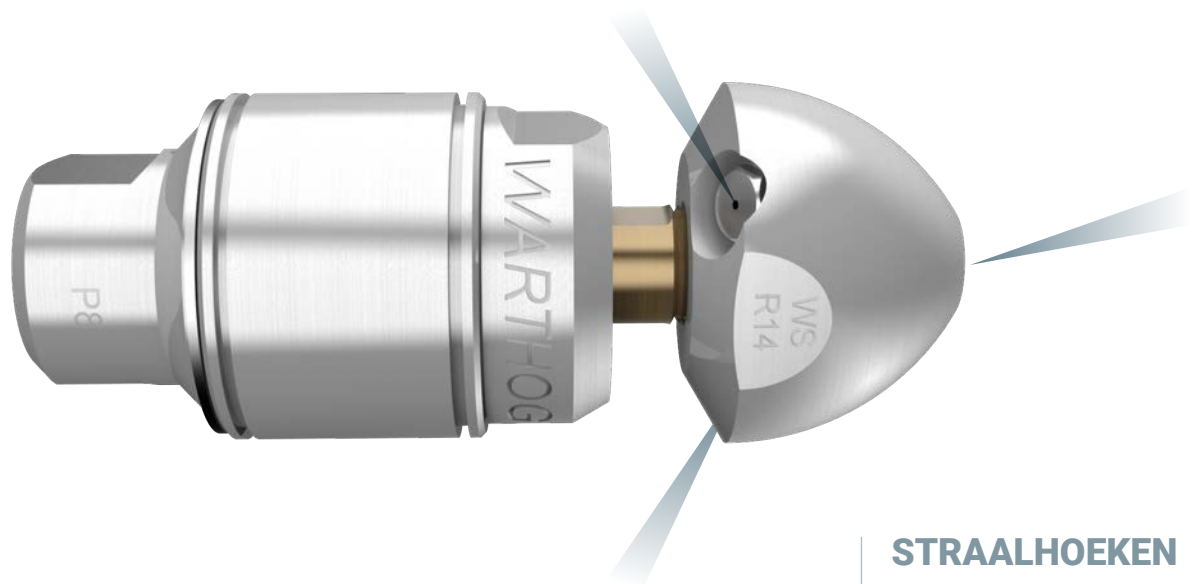
\*\*



\*\*

Debiet	34-79 l/min	34-79 l/min
Aansluiting	1/2" BSPP	1/2" BSPP <i>**Optie: standaard of scharnierende aansluitslang</i>
Druk	83-350 bar	83-350 bar
Onderhoudsinterval	40-50 uur	40-50 uur
<b>KOP CONFIGURATIES</b>		
Universal	✔	<i>Speciale configuratie mogelijk</i>
Descaler		✔

# WS CLASSIC



## STRAALHOEKEN

Voor: 1 op 15°

Achter: 2 op 150°

## WS CLASSIC

BUISDIAMETER: 100-200 mm

AANSLUITING: 1/2" BSPP

DRUK: 83-350 bar

DEBIET: 34-79 l/min

ONDERHOUDSINTERVAL: 40-50 uur

- ⊕ Compact en bijzonder goed manoeuvreerbaar
- ⊕ Kan in het veld worden gerepareerd en kan geheel worden gereviseerd
- ⊕ Alleen leverbaar met een starre aansluiting

## UNIVERSAL

- De stralen zijn verdeeld tussen trekken/spoelen en reinigen/snijden.

REINIGEN

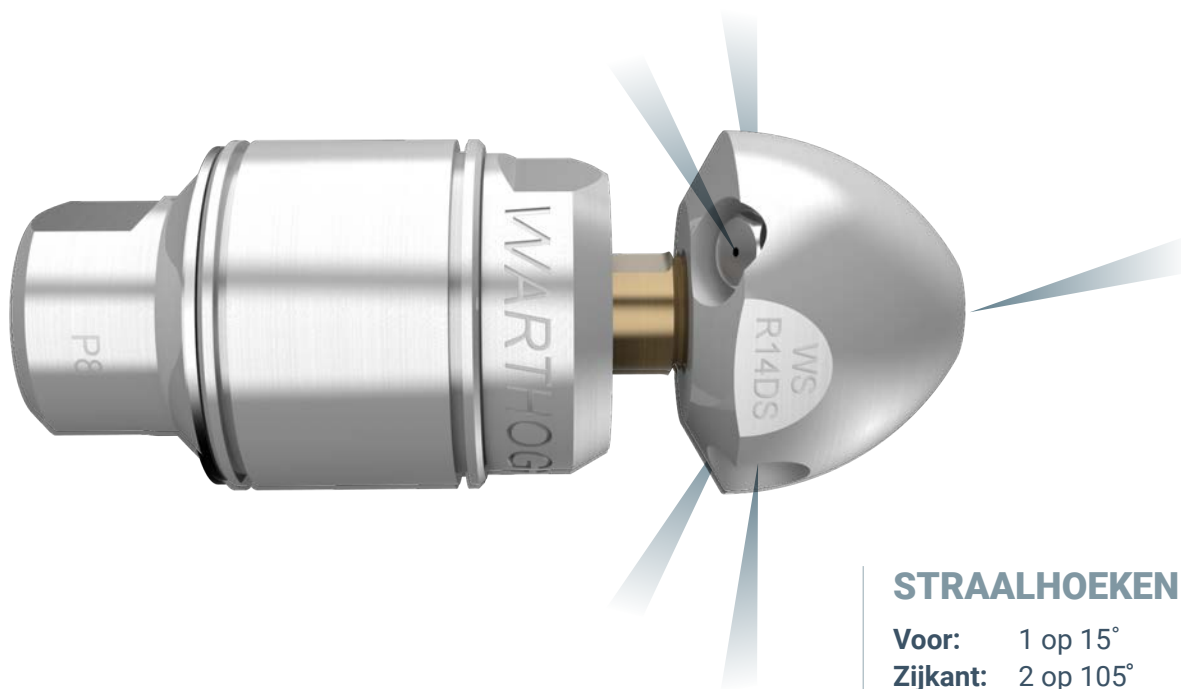


DOORVOEREN/  
SPOELEN



**Heeft u een korte aansluitslang nodig voor een betere doorvoer?**

Vraag uw geautoriseerde dealer om informatie over de **WS PRO**



## STRAALHOEKEN

Voor:	1 op 15°
Zijkant:	2 op 105°
Achter:	2 op 150°

## WS PRO

BUISDIAMETER: 100-200 mm

AANSLUITING: 1/2" BSPP

DRUK: 83-350 bar

DEBIET: 34-79 l/min

ONDERHOUDSINTERVAL: 40-50 uur

- ⊕ Compact en bijzonder goed manoeuvreerbaar
- ⊕ Kan worden gerepareerd en gereviseerd, en in het veld worden onderhouden



### OPTIE: SCHARNIERENDE AANSLUITSLANG

De slang kan zijdelings bewegen, dit verkleint de starre lengte van de kop, voor gebruik in nauwere leidingen.



### OPTIE: STANDAARD KORTE AANSLUITSLANG

De aansluiting vermindert de slijtage van de hoge druk slang.

## DESCALER

- Dit model heeft ook twee stralen aan de zijkant onder een hoek die de spuitafstand vermindert. De krachtige stralen kunnen zo harde afzettingen, kalk en dergelijke effectief verwijderen voor een snellere reiniging.
- De stralen aan de zijkant leveren de meeste spuitkracht voor reinigen en polijsten.

REINIGEN



DOORVOEREN/  
SPOELEN



### Langere levensduur nodig?

Vraag uw geautoriseerde dealer om informatie over de **WARTHOG X**

MAAK KENNIS MET DE

# WARTHOG X



## X-TREME reinigingskracht.

Een compacte krachtpatser die met gemak door ruime knieën gaat in buizen van 75 tot 200 mm. De Warthog X combineert de kracht van de WS met de wendbaarheid van de WT en heeft de langste levensduur van alle Warthog-spuitkoppen voor kleine pompen.

**PERFECT VOOR:** Kleine pompen en spuitkarren, vooral voor aansluitingen van woningen, restaurants en andere kleinere bedrijfsgebouwen.

## SPECIFICATIES



### WARTHOG X

Debiet	34-79 l/min
Aansluiting	3/8" en 1/2" BSPP <i>**Standaard aansluitslang leverbaar voor 1/2" inlaat</i>
Druk	83-350 bar
Onderhoudsinterval	250 uur
<b>KOP CONFIGURATIES</b>	
Descaler	✓
Pusher	<i>Binnenkort leverbaar</i>



### STRAALHOEKEN

Voor:	1 op 15°
Zijkant:	2 op 100°
Achter:	2 op 170°

## WARTHOG X™

BUISDIAMETER: 75-200 mm

AANSLUITING: 3/8" en 1/2" BSPP

DRUK: 83-350 bar

DEBIET: 34-79 l/min

ONDERHOUDSINTERVAL: 250 uur

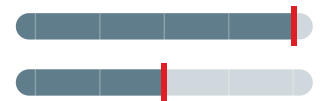
- ⊕ Deze body heeft twee vaste stralen achter voor maximale doorvoerkraft en spoelen, met aanvullende stralen met gecontroleerde rotatie in de kop
- ⊕ Aansluitingen voor het vervangen van de viskeuze vloeistof zonder demontage: gemakkelijk in het veld te onderhouden
- ⊕ Minimaal drukverlies over de spuitkop, dus meer vermogen bij de spuitmonden voor krachtigere stralen
- ⊕ Ontworpen voor lange onderhoudsintervallen

## DESCALER

- Dit model heeft een straal aan de voorkant en twee stralen aan de zijkant onder een hoek die de spuitafstand vermindert. De krachtige stralen kunnen zo weerbarstige afzettingen, kalk en dergelijke effectief verwijderen voor een snelle reiniging.
- De stralen aan de zijkant leveren de meeste spuitkracht, voor grove en fijne reiniging.

REINIGEN

DOORVOEREN/  
SPOELN



**STANDAARDAANSLUITSLANGLEVERBAARVOOR1/2"INLAAT**

De aansluitslang vermindert de slijtage van de hoge druk slang.

# MAAK KENNIS MET DE **WARTHOG WH**



Deze spuitkop is ontworpen voor het reinigen en ontstoppen van leidingen van 150 tot 450 mm. De gecontroleerde rotatie verzekert dat de waterstralen diep indringen in harde vervuiling. Er zijn ook kopconfiguraties met nog meer doorvoerkracht en vermogen om harde afzettingen te verwijderen.

**PERFECT VOOR:** reiniging van openbare en industriële riolen en inzet met grote gecombineerde trucks, voor leidingen vanaf 150 mm.

## SPECIFICATIES



**WH CLASSIC\***



**WHA PRO**

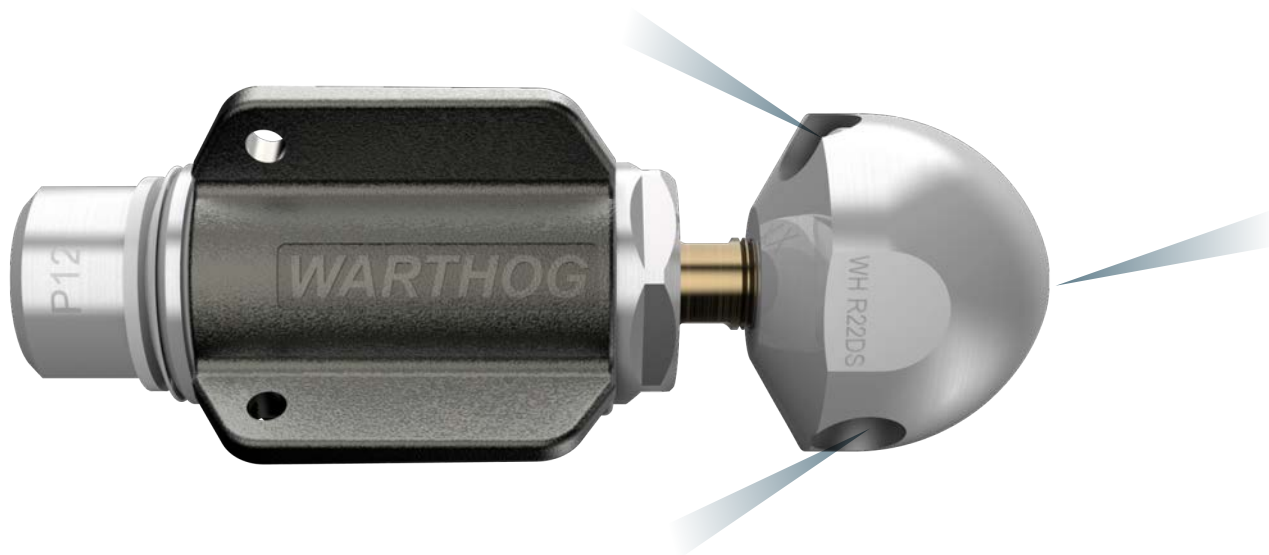


**WHR MAGNUM**

Debiet	38-190 l/min	76-260 l/min	76-190 l/min
Aansluiting	3/4" BSPP	1/2", 3/4" en 1" BSPP	3/4" en 1" BSPP
Druk	83-550 bar	83-550 bar	83-550 bar
Onderhoudsinterval	50-60 uur	50-60 uur	50-60 uur
Hergebruikt water		✓	✓
KOP CONFIGURATIES			
Universal	✓	<i>Speciale configuratie mogelijk</i>	✓
Descaler		✓	<i>Speciale configuratie mogelijk</i>
Puller/Descaler		✓	
Switcher			✓
Hybrid Switcher			✓

\* Alleen leverbaar in vooraf geconfigureerde opties

# WH CLASSIC



## STRAALHOEKEN

Voor: 1 op 15°  
Achter: 2 op 150°

## WH CLASSIC

BUISDIAMETER: 150-450 mm

AANSLUITING: 1/2" en 3/4" BSPP

DRUK: 345-550 bar

DEBIET: 38-190 l/min

ONDERHOUDSINTERVAL: 50-60 uur

- ⊕ Alleen leverbaar in vooraf geconfigureerde opties voor de meest voorkomende debieten en drukken
- ⊕ Kan in het veld worden gerepareerd en kan geheel worden gereviseerd
- ⊕ Nieuwe centraliser met een langere levensduur

## UNIVERSAL

- De stralen zijn verdeeld tussen trekken/spoelen en reinigen/snijden.

REINIGEN

DOORVOEREN/  
SPOELEN



### **Speciale configuratie nodig?**

Vraag uw geautoriseerde dealer om informatie over de **WHA PRO**





## STRAALHOEKEN

- Voor:** 1 op 15°  
**Zijkant:** 2 op 105°  
**Achter:** 2 op 150°

## WHA PRO

BUISDIAMETER: 150-450 mm

AANSLUITING: 1/2" 3/4" en 1" BSPP

DRUK: 345-550 bar

DEBIET: 76-260 l/min

ONDERHOUDSINTERVAL: 50-60 uur

- ⊕ Ontworpen voor hergebruikt water
- ⊕ Door de nieuwe centraliser met 4 vinnen staan de achterste stralen onder een scherpere hoek, voor maximale trek- en spoelkracht en minder kans op vastlopen in de leiding
- ⊕ Aansluitingen voor het vervangen van de viskeuze vloeistof zonder demontage: gemakkelijk in het veld te onderhouden

## DESCALER

- Dit model heeft twee stralen aan de zijkant onder een hoek die de spuitafstand vermindert. De krachtige stralen kunnen zo harde afzettingen, kalk en dergelijke effectief verwijderen, voor een snelle reiniging.
- De stralen aan de zijkant leveren de meeste spuitkracht voor reiniging en polijsten.

REINIGEN



DOORVOEREN/  
SPOELEN



### Speciale configuratie nodig?

Vraag uw geautoriseerde dealer om informatie over de **UNIVERSAL KOPCONFIGURATIE**



**Heeft u een centraliser nodig?**

Zie onder **ACCESSOIRES**



## STRAALHOEKEN

**Voor:** 1 op 15°  
**Zijkant:** 2 op 105°  
**Achter:** 2 op 162°

## WHA PRO

BUISDIAMETER: 150-450 mm

AANSLUITING: 1/2" 3/4" en 1" BSPP

DRUK: 345-550 bar

DEBIET: 55-265 l/min

ONDERHOUDSINTERVAL: 50-60 uur

- ⊕ Ontworpen voor hergebruikt water
- ⊕ Door de nieuwe centraliser met 4 vinnen staan de achterste stralen onder een scherpere hoek, voor maximale trek- en spoelkracht en minder kans op vastlopen in de leiding
- ⊕ Aansluitingen voor het vervangen van de viskeuze vloeistof zonder demontage: gemakkelijk in het veld te onderhouden

## PULLER/DESCALER

- De stralen aan de zijkant leveren de meeste spuitkracht, voor grove en fijne reiniging en de achterste waterstralen zorgen voor extra trekkracht.
- De stralen aan de zijkant staan onder een hoek die de spuitafstand vermindert. De krachtige stralen kunnen zo harde afzettingen, kalk en dergelijke effectief verwijderen voor een snelle reiniging.
- De stralen aan de achterkant staan onder een hoek die meer trekkracht geeft voor lange leidingen en stijgen, en maximale spoelkracht.

**REINIGEN**



**DOORVOEREN/  
SPOELEN**



**Heeft u een centraliser nodig?**

Zie onder **ACCESSOIRES**

# WHR MAGNUM

# UNIVERSAL



## STRAALHOEKEN

**Voor:** 1 op 15°  
**Zijkant:** 2 op 125°  
**Achter:** 2 op 152°

## WHR MAGNUM

BUISDIAMETER: 150-450 mm

AANSLUITING: 3/4" en 1" BSPP

DRUK: 345-550 bar

DEBIET: 76-190 l/min

ONDERHOUDSINTERVAL: 50-60 uur

- ⊕ Lagere gebruikskosten en minder stilstand
- ⊕ Uitstekend geschikt voor hergebruikt water
- ⊕ De carbide nozzles zorgen voor een hogere straalkwaliteit en hebben een lange levensduur
- ⊕ Aanpasbare rotatiesnelheid met viskeuze vloeistof

## UNIVERSAL

- De stralen zijn verdeeld tussen trekken/spoelen en reinigen/snijden.
- Gebalanceerde stralen voor brede inzetbaarheid en vele toepassingen.
- De afzonderlijke nozzles kunnen worden afgestemd, bijvoorbeeld op de pomp of toepassing.

REINIGEN

DOORVOEREN/  
SPOELEN



**Centraliser of vinverlengstuk nodig?**

Zie onder **ACCESSOIRES**



# WHR MAGNUM

# SWITCHER



## STRAALHOEKEN

DOORVOEREN

Voor: 1 op 15°

Achter: 3 op 155°

REINIGEN

Zijkant: 3 op 115°

## WHR MAGNUM

BUISDIAMETER: 150-450 mm

AANSLUITING: 3/4" en 1" BSPP

DRUK: 345-550 bar

DEBIET: 76-190 l/min

ONDERHOUDSINTERVAL: 50-60 uur

- ⊕ Lagere gebruikskosten en minder stilstand
- ⊕ Uitstekend geschikt voor hergebruikt water
- ⊕ De carbide nozzles zorgen voor een hogere straalkwaliteit en hebben een lange levensduur
- ⊕ Aanpasbare rotatiesnelheid met viskeuze vloeistof

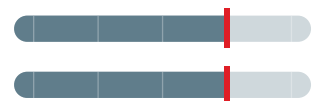
## SWITCHER

ZIE PAGINA 33

- Het volledige debiet gaat naar de stralen aan de voorkant en de zijkant voor reinigen, of naar de stralen aan de achterkant voor doorvoeren en spoelen.
- De spuitster kiest welke stralen gebruikt worden, terwijl de spuitkop in het riool blijft.
- Eén spuitkop met twee sets nozzles: begin met de nozzles om de kop door het riool te trekken, en schakel dan om naar de nozzles voor het reinigen en verwijderen van verstoppingen.
- De enige spuitkop in de sector met deze functie: halveert het aantal bewerkingen om water, tijd en geld te besparen.

REINIGEN

DOORVOEREN/  
SPOELN



**Centraliser of vinverlengstuk nodig?**

Zie onder **ACCESSOIRES**

# WHR MAGNUM

# HYBRID SWITCHER



## STRAALHOEKEN

### DOORVOEREN

Voor: 1 op 15°  
Achter: 3 op 155°

### REINIGEN

Zijkant: 2 op 100°  
Achter: 2 op 125°

## WHR MAGNUM

BUISDIAMETER: 150-450 mm

AANSLUITING: 3/4" en 1" BSPP

DRUK: 345-550 bar

DEBIET: 76-190 l/min

ONDERHOUDSINTERVAL: 50-60 uur

- ⊕ Lagere gebruikskosten en minder stilstand
- ⊕ Uitstekend geschikt voor hergebruikt water
- ⊕ De carbide nozzles zorgen voor een hogere straalkwaliteit en hebben een lange levensduur
- ⊕ Aanpasbare rotatiesnelheid met viskeuze vloeistof

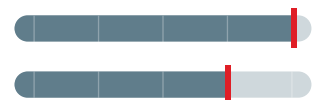
## HYBRID SWITCHER

ZIE PAGINA 33

- Met de Switcherspuitkop van het WGR-model kan de WHR Hybrid Switcher-kop het hogere debiet van een 1" slang aan, met behoud van de wendbaarheid van de kleinere spuitkoppen.
- Het volledige debiet gaat naar de stralen aan de voorkant en de zijkant voor reinigen, of naar de stralen aan de achterkant voor doorvoeren en spoelen.
- De spuitter kiest welke stralen gebruikt worden, terwijl de spuitkop in het riool blijft.
- Eén spuitkop met twee sets nozzles: begin met de nozzles om de kop door het riool te trekken, en schakel dan om naar de nozzles voor het reinigen en verwijderen van verstoppingen.
- De enige spuitkop in de sector met deze functie: halveert het aantal bewerkingen om water, tijd en geld te besparen.

REINIGEN

DOORVOEREN/  
SPOELEN



**Heeft u een centraliser nodig?**

Zie onder **ACCESSOIRES**

# MAAK KENNIS MET DE **WARTHOG WG**



De WG wordt ingezet in leidingen van 200 tot 900 mm doorsnede en werkt met gecontroleerde rotatie om diep in te dringen in afzettingen, en biedt de grootste keuze aan koppen.

**PERFECT VOOR** het reinigen van openbare en industriële riolen met grote combi trucks met 25 en 32 mm slangen.

## SPECIFICATIES



**WG CLASSIC\***



**WGA PRO**

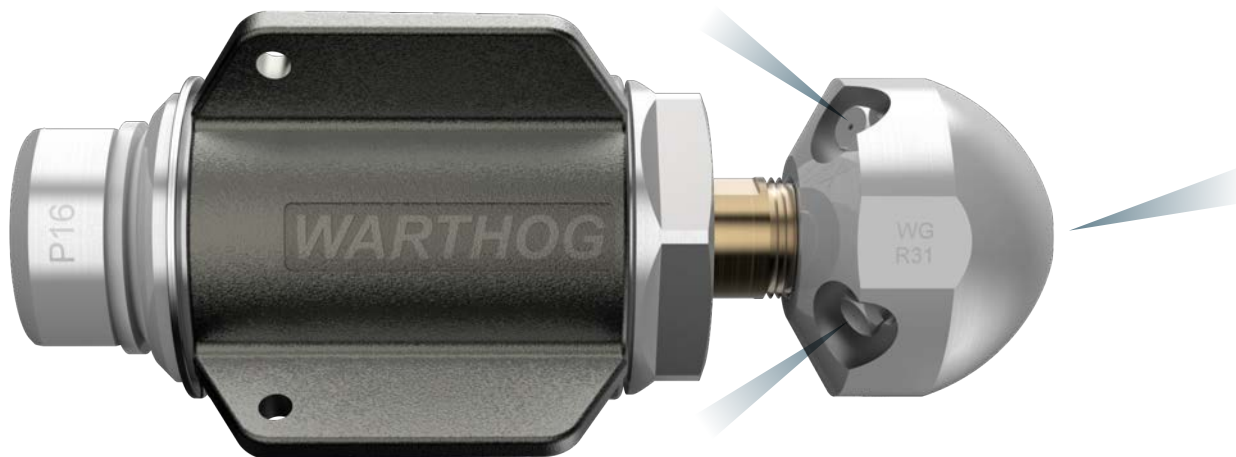


**WGR MAGNUM**

Debiet	190-300 l/min	190-340 l/min	190-450 l/min
Aansluiting	1" BSPP	1" BSPP	1" en 1-1/4" BSPP
Druk	83-350 bar	83-350 bar	83-350 bar
Onderhoudsinterval	50-60 uur	50-60 uur	50-60 uur
Hergebruikt water		✓	✓
<b>KOP CONFIGURATIES</b>			
Universal	✓	✓	Speciale configuratie mogelijk
Descaler		✓	✓
Puller/Descaler		✓	✓
Root Destroyer			✓
Root Destroyer Puller			✓
Switcher			✓
Manhole Cleaner			✓

\* Alleen leverbaar in vooraf geconfigureerde opties

# WG CLASSIC



## STRAALHOEKEN

Voor: 1 op 15°  
Achter: 4 op 142°

## WG CLASSIC

BUISDIAMETER: 200-900 mm

AANSLUITING: 1" BSPP

DRUK: 83-350 bar

DEBIET: 190-300 l/min

ONDERHOUDSINTERVAL: 50-60 uur

- ⊕ Alleen leverbaar in vooraf geconfigureerde opties voor de meest voorkomende debieten en drukken
- ⊕ Kan in het veld worden gerepareerd en kan geheel worden gereviseerd
- ⊕ Nieuwe centraliser met een langere levensduur

## UNIVERSAL

- De stralen zijn verdeeld tussen trekken/spoelen en reinigen/snijden.

REINIGEN

DOORVOEREN/  
SPOELEN



### Speciale configuratie nodig?

Vraag uw geautoriseerde dealer om informatie over de **WGA PRO**



## STRAALHOEKEN

Voor: 1 op 15°

Achter: 4 op 142°

## WGA PRO

BUISDIAMETER: 200-900 mm

AANSLUITING: 1" BSPP

DRUK: 83-350 bar

DEBIET: 190-340 l/min

ONDERHOUDSINTERVAL: 50-60 uur

- ⊕ Ontworpen voor hergebruikt water
- ⊕ Door de nieuwe centraliser met 4 vinnen staan de achterste stralen onder een scherpere hoek, voor maximale trek- en spoelkracht en minder kans op vastlopen in de leiding
- ⊕ Aansluitingen voor het vervangen van de viskeuze vloeistof zonder demontage: gemakkelijk in het veld te onderhouden

## UNIVERSAL

- De stralen zijn verdeeld tussen trekken/spoelen en reinigen/snijden.
- Gebalanceerde stralen voor brede inzetbaarheid en vele toepassingen.
- De afzonderlijke nozzles kunnen worden afgestemd, bijvoorbeeld op de pomp of toepassing.

REINIGEN

DOORVOEREN/  
SPOELEN



**Op zoek naar een bijzonder goede levensduur en langere onderhoudsintervallen?**

Vraag uw geautoriseerde dealer om informatie over de **WGR MAGNUM**



**Heeft u een centraliser nodig?**

Zie onder **ACCESSOIRES**



# WGA PRO

# DESCALER



## STRAALHOEKEN

- Voor:** 1 op 15°  
**Zijkant:** 2 op 100°  
**Achter:** 4 op 142°

## WGA PRO

BUISDIAMETER: 200-900 mm

AANSLUITING: 1" BSPP

DRUK: 83-350 bar

DEBIET: 190-340 l/min

ONDERHOUDSINTERVAL: 50-60 uur

- ⊕ Ontworpen voor hergebruikt water
- ⊕ Door de nieuwe centraliser met 4 vinnen staan de achterste stralen onder een scherpere hoek, voor maximale trek- en spoelkracht en minder kans op vastlopen in de leiding
- ⊕ Aansluitingen voor het vervangen van de viskeuze vloeistof zonder demontage: gemakkelijk in het veld te onderhouden

## DESCALER

- De extra stralen aan de zijkant staan onder een hoek die de spuitafstand vermindert. De krachtige stralen kunnen zo harde afzettingen, kalk en dergelijke effectief verwijderen voor een snelle reiniging.
- De stralen aan de zijkant leveren de meeste spuitkracht, voor grove en fijne reiniging.

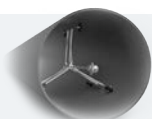
**REINIGEN**

**DOORVOEREN/  
SPOELEN**



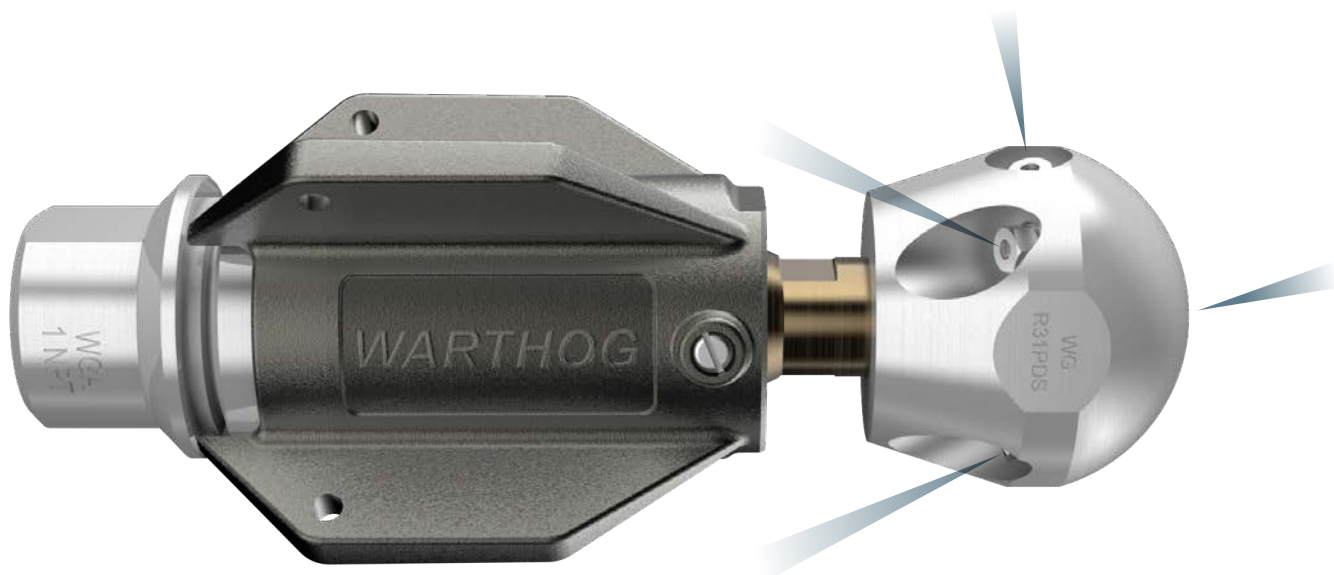
**Op zoek naar een bijzonder goede levensduur en langere onderhoudsintervallen?**

Vraag uw geautoriseerde dealer om informatie over de **WGR MAGNUM**



**Heeft u een centraliser nodig?**

Zie onder **ACCESSOIRES**



## STRAALHOEKEN

**Voor:** 1 op 15°  
**Zijkant:** 2 op 100°  
**Achter:** 4 op 155°

## WGA PRO

BUISDIAMETER: 200-900 mm

AANSLUITING: 1" BSPP

DRUK: 83-350 bar

DEBIET: 190-340 l/min

ONDERHOUDSINTERVAL: 50-60 uur

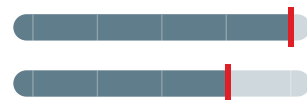
- ⊕ Ontworpen voor hergebruikt water
- ⊕ Door de nieuwe centraliser met 4 vinnen staan de achterste stralen onder een scherpere hoek, voor maximale trek- en spoelkracht en minder kans op vastlopen in de leiding
- ⊕ Aansluitingen voor het vervangen van de viskeuze vloeistof zonder demontage: gemakkelijk in het veld te onderhouden

## PULLER/DESCALER

- De stralen aan de zijkant leveren de meeste spuitkracht, voor grove en fijne reiniging en de achterste waterstralen zorgen voor extra trekkracht.
- De stralen aan de zijkant staan onder een hoek die de spuitafstand vermindert. De krachtige stralen kunnen zo harde afzettingen, kalk en dergelijke effectief verwijderen, voor een snelle reiniging.
- De stralen aan de achterkant staan onder een hoek die meer trekkracht geeft voor lange leidingen en stijgen, en maximale spoelkracht.

**REINIGEN**

**DOORVOEREN/  
SPOELEN**



**Heeft u een centraliser nodig?**

Zie onder **ACCESSOIRES**



# WGR MAGNUM

# DESCALER



## STRAALHOEKEN

<b>Voor:</b>	1 op 15°
<b>Zijkant:</b>	2 op 100°
<b>Achter:</b>	4 op 142°
	of 6 op 142° (bij 1-1/4" aansluiting)

## WGR MAGNUM

BUISDIAMETER: 200-900 mm

AANSLUITING: 1" en 1-1/4" BSPP

DRUK: 83-350 bar

DEBIET: 190-450 l/min

ONDERHOUDSINTERVAL: 50-60 uur

- ⊕ Ontworpen voor hergebruikt water
- ⊕ Aansluitingen voor het vervangen van de viskeuze vloeistof zonder demontage: gemakkelijk in het veld te onderhouden
- ⊕ Het ontwerp van de spuitkop beschermt de interne afdichtingen en vermindert de kans op vastlopen in de leiding
- ⊕ De centraliser vinnen zijn geschikt voor stralen die de spuitkop duwen of trekken

## DESCALER

- De stralen aan de zijkant staan onder een hoek die de spuitafstand vermindert. De krachtige stralen kunnen zo harde afzettingen, kalk en dergelijke effectief verwijderen voor een snelle reiniging.
- De stralen aan de zijkant leveren de meeste spuitkracht, voor grove en fijne reiniging.

REINIGEN



DOORVOEREN/  
SPOELEN



**Heeft u een centraliser nodig?**

Zie onder **ACCESSOIRES**

**Speciale configuratie nodig?**

Vraag uw geautoriseerde dealer om informatie over de **UNIVERSAL KOPCONFIGURATIE**

# WGR MAGNUM

# PULLER DESCALER



## STRAALHOEKEN

- Voor:** 1 op 15°  
**Zijkant:** 2 op 100°  
**Achter:** 4 op 155°

## WGR MAGNUM

BUISDIAMETER: 200-900 mm

AANSLUITING: 1" en 1-1/4" BSPP

DRUK: 83-350 bar

DEBIET: 190-450 l/min

ONDERHOUDSINTERVAL: 50-60 uur

- ⊕ Ontworpen voor hergebruikt water
- ⊕ Aansluitingen voor het vervangen van de viskeuze vloeistof zonder demontage: gemakkelijk in het veld te onderhouden
- ⊕ Het ontwerp van de spuitkop beschermt de interne afdichtingen en vermindert de kans op vastlopen in de leiding
- ⊕ De centraliser vinnen zijn geschikt voor stralen die de spuitkop duwen of trekken

## PULLER DESCALER

- De stralen aan de zijkant leveren de meeste spuitkracht, voor grove en fijne reiniging en de achterste waterstralen zorgen voor extra trekkracht.
- De stralen aan de zijkant staan onder een hoek die de spuitafstand vermindert. De krachtige stralen kunnen zo harde afzettingen, kalk en dergelijke effectief verwijderen voor een snelle reiniging.
- De stralen aan de achterkant staan onder een hoek die meer trekkracht geeft voor lange leidingen en stijgen, en maximale spoelkracht.

**REINIGEN**



**DOORVOEREN/  
SPOELEN**



**Heeft u een centraliser nodig?**

Zie onder **ACCESSOIRES**

# WGR MAGNUM

# ROOT DESTROYER



## STRAALHOEKEN

Voor: 1 op 15°  
Achter: 8 op 135°

## WGR MAGNUM

BUISDIAMETER: 200-900 mm

AANSLUITING: 1" en 1-1/4" BSPP

DRUK: 83-350 bar

DEBIET: 190-450 l/min

ONDERHOUDSINTERVAL: 50-60 uur

- ⊕ Ontworpen voor hergebruikt water
- ⊕ Aansluitingen voor het vervangen van de viskeuze vloeistof zonder demontage: gemakkelijk in het veld te onderhouden
- ⊕ Het ontwerp van de spuitkop beschermt de interne afdichtingen en vermindert de kans op vastlopen in de leiding
- ⊕ De centraliser vinnen zijn geschikt voor stralen die de spuitkop duwen of trekken

## ROOT DESTROYER

- De nozzles leveren extra krachtige stralen aan de zijkant onder een hoek geoptimaliseerd voor het verwijderen van wortels.
- De acht krachtige, uitgelijnde stralen vormen een 'zaagblad' dat wortels sneller verwijdert, om tijd, water en geld te besparen.
- Vervangt mechanisch gereedschap dat de leiding kan beschadigen.

REINIGEN

DOORVOEREN/  
SPOELEN



**Heeft u een centraliser nodig?**

Zie onder **ACCESSOIRES**



# WGR MAGNUM

# ROOT DESTROYER PULLER



## STRAALHOEKEN

<b>Voor:</b>	1 op 15°
<b>Zijkant:</b>	2 op 100°
<b>Achter:</b>	2 op 149°
	2 op 152°
	2 op 155°

## WGR MAGNUM

BUISDIAMETER: 200-900 mm

AANSLUITING: 1" en 1-1/4" BSPP

DRUK: 83-350 bar

DEBIET: 190-450 l/min

ONDERHOUDSINTERVAL: 50-60 uur

- ⊕ Ontworpen voor hergebruikt water
- ⊕ Aansluitingen voor het vervangen van de viskeuze vloeistof zonder demontage: gemakkelijk in het veld te onderhouden
- ⊕ Het ontwerp van de spuitkop beschermt de interne afdichtingen en vermindert de kans op vastlopen in de leiding
- ⊕ De centraliser vinnen zijn geschikt voor stralen die de spuitkop duwen of trekken

## ROOT DESTROYER PULLER

- Aangepaste straalhoeken voor een hogere trekkracht.
- De nozzles leveren extra krachtige stralen aan de zijkant onder een hoek geoptimaliseerd voor het verwijderen harde afzettingen en wortels.
- Acht krachtige waterstralen: Twee waterstralen onder een hoek met maximale kracht op de buiswand, en zes waterstralen in versprongen paren om wortels aan te pakken en voor meer trekkracht.
- Vervangt mechanisch gereedschap dat de leiding kan beschadigen.

REINIGEN

DOORVOEREN/  
SPOELEN



**Heeft u een centraliser nodig?**

Zie onder **ACCESSOIRES**





## STRAALHOEKEN

DOORVOEREN

**Voor:** 1 op 15°  
**Achter:** 4 op 155°

REINIGEN

**Zijkant:** 2 op 100°  
**Achter:** 2 op 125°

## WGR MAGNUM

BUISDIAMETER: 200-900 mm

AANSLUITING: 1" en 1-1/4" BSPP

DRUK: 83-350 bar

DEBIET: 190-450 l/min

ONDERHOUDSINTERVAL: 50-60 uur

- ⊕ Ontworpen voor hergebruikt water
- ⊕ Aansluitingen voor het vervangen van de viskeuze vloeistof zonder demontage: gemakkelijk in het veld te onderhouden
- ⊕ Het ontwerp van de spuitkop beschermt de interne afdichtingen en vermindert de kans op vastlopen in de leiding
- ⊕ De centraliser vinnen zijn geschikt voor stralen die de spuitkop duwen of trekken

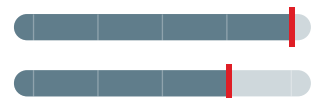
## SWITCHER

ZIE PAGINA 33

- Het volledige debiet gaat naar de stralen aan de voorkant en de zijkant voor reinigen, of naar de stralen aan de achterkant voor doorvoeren en spoelen.
- De spuiters kiest welke stralen gebruikt worden, terwijl de spuitkop in het riool blijft.
- Eén spuitkop met twee sets nozzles: begin met de nozzles om de kop door het riool te trekken, en schakel dan om naar de nozzles voor het reinigen en verwijderen van verstoppingen.
- De enige spuitkop in de sector met deze functie: halveert het aantal bewerkingen om water, tijd en geld te besparen.

REINIGEN

DOORVOEREN/  
SPOELLEN

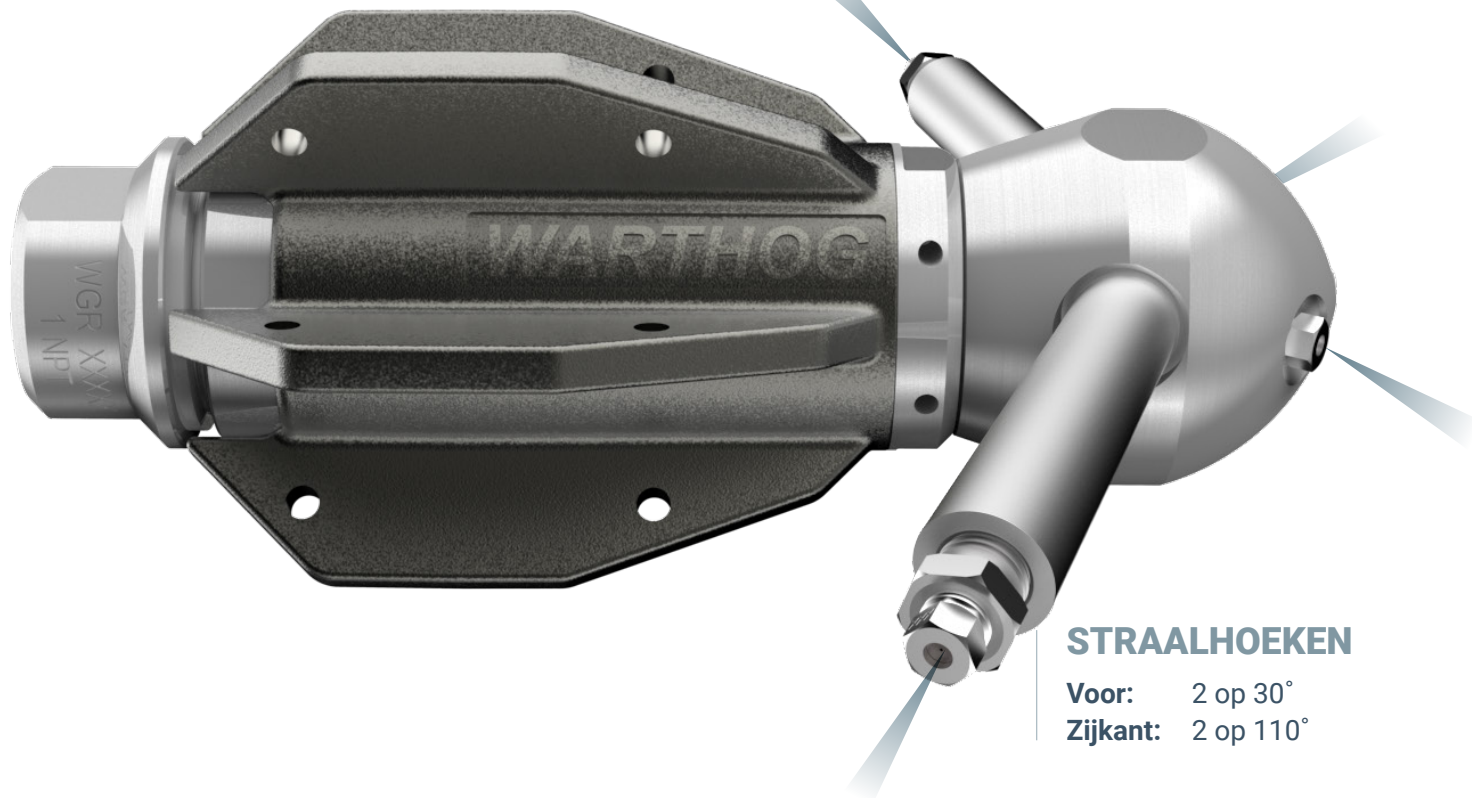


**Heeft u een centraliser nodig?**

Zie onder **ACCESSOIRES**

# WGR MAGNUM

# MANHOLE CLEANER



## STRAALHOEKEN

Voor: 2 op 30°  
Zijkant: 2 op 110°

## WGR MAGNUM

BUISDIAMETER: 200-900 mm

AANSLUITING: 1" en 1-1/4" BSPP

DRUK: 83-350 bar

DEBIET: 190-450 l/min

ONDERHOUDSINTERVAL: 50-60 uur

- ⊕ Ontworpen voor hergebruikt water
- ⊕ Aansluitingen voor het vervangen van de viskeuze vloeistof zonder demontage: gemakkelijk in het veld te onderhouden

## MANHOLE CLEANER

- De nozzles sturen even veel kracht naar elke waterstraal, en hebben een speciale hoek om het hele oppervlak van het mangat te bestrijken.
- Geschikt voor verlengarmen om de spuitafstand te verkleinen, zodat de hoge druk direct op de vervuiling werkt.
- Reinigt een groter deel van het mangat dan handmatige reiniging.



**Heeft u een centraliser nodig?**

Zie onder **ACCESSOIRES**



# SWITCHER™



## Maximale trekkracht en reiniging met omschakeling in het riool.

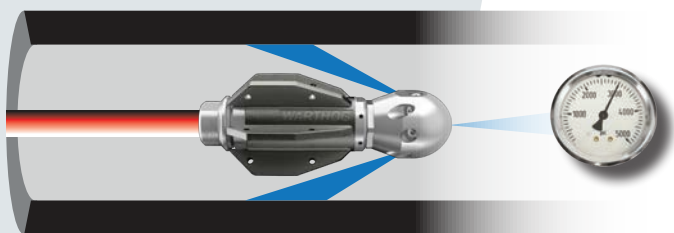
Met de Switcher kan de gebruiker alle spuitkracht sturen naar de **stralen aan de achter** voor maximale trekkracht of de **stralen aan de zijkant** voor optimale reiniging, terwijl de spuitkop in het riool blijft.

- ⊕ Spaar tijd, geld en water en halveer het aantal bewerkingen
- ⊕ Zowel doorvoeren als reinigen met vol vermogen, met één kop
- ⊕ Leverbare in WH- en WG-modellen voor reiniging van riolen van 150-900 mm



*De veelzijdigheid spreekt me aan. Je kunt wortels weghalen zonder dat je het huis opblaast. En voor mij is de goede doorvoer bij hellingen naar boven ook belangrijk.*

## WERKING



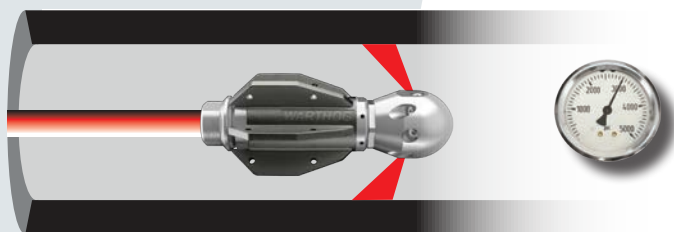
**MODUS: doorvoeren** Volledig vermogen naar de stralen voor het doorvoeren, spoelen en doorboren



**SCHAKEL DE POMP KORT UIT OM NAAR DE ANDERE MODE TE GAAN EN DE STRALEN OM TE SCHAKELEN, MET DE SPUITKOP IN HET RIOOL**



**MODUS: reinigen** Volledig vermogen naar de waterstralen voor het reinigen



*Dit is revolutionair. Er is geen ander product op de markt dat zo omschakelt.* Jason Demartini – Vallejo Sanitation

MAAK KENNIS MET DE

# CENTRALISERS

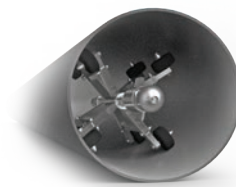
Een centraliser beschermt het spuitgereedschap als het door de leiding wordt doorgevoerd en regelt de spuitafstand voor consistentere reiniging. Als de buisdiameter meer dan 1,5 keer de gereedschapsdiameter bedraagt, is een centraliser een belangrijke voorziening die voorkomt dat het gereedschap omkeert en dan uit de buis vliegt (boemerangeffect).



## INSTELBARE CENTRALISER MET 6 WIELEN

**WG 286-M-P16**

Voor rechte leidingen



## INSTELBARE CENTRALISER MET 8 WIELEN

**WG 288-M-P16**

Voor leidingen met bochten



## SUPER CENTRALISER

**WS 084**

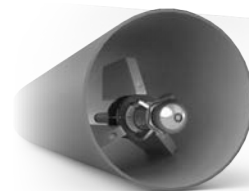
115 mm doorsnede, voor minimale leiding ID 125 mm

**WH 085**

140 mm doorsnede, voor minimale leiding ID 150 mm

**WG 085**

180 mm doorsnede, voor minimale leiding ID 200 mm



## POLY-FIN CENTRALISER

**WG-070**

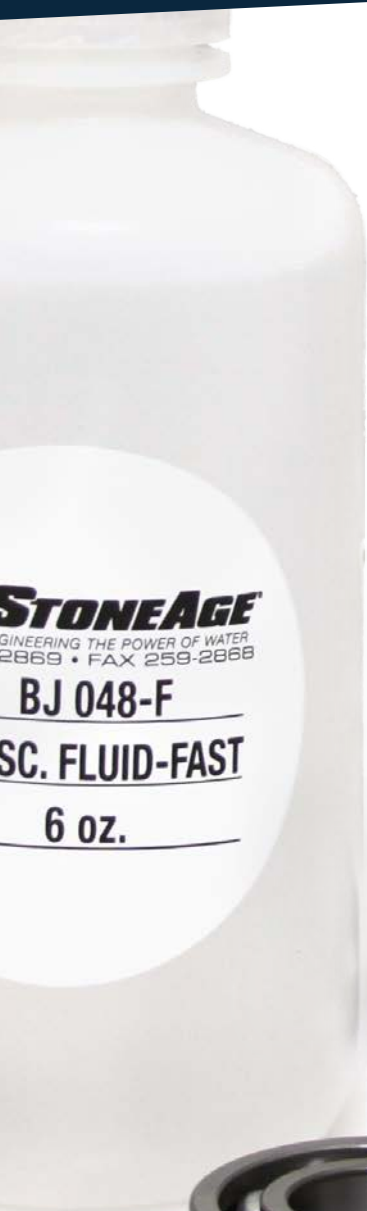
Neem contact op met uw dealer voor meer informatie over onze accessoires voor het afstemmen van de Warthog-koppen voor uw specifieke toepassingen.

# BESCHIKBAAR LEVERBARE ONDERHOUDSSETS

## Maak het onderhoud gemakkelijk.

We leveren diverse sets voor *onderhoud en revisie* en *gereedschapssets* om de prestaties en levensduur van uw Warthog-spuitkoppen te optimaliseren.

Vraag uw dealer naar de juiste set voor uw spuitkop.



# WE HOUDEN U GRAAG **OP DE HOOGTE**



## **BEZOEK ONZE WEBSITE OF DOWNLOAD ONZE MOBIELE APP**

Daar vindt u de lijst van geautoriseerde dealers en service centres, producthandleidingen en informatie over het gebruik, en een complete verzameling instructievideo's

[www.warthog-nozzles.com](http://www.warthog-nozzles.com)

## **GEbruik ONZE JETTING APP**

Met de gratis calculators kunt u de druk, debiet en spuitmonden kiezen om de beste configuratie voor uw project te bepalen

[jetting.stoneagetools.com](http://jetting.stoneagetools.com)



## **VOLG ONS OP SOCIALE MEDIA**

Via het platform van uw keuze komt u meer te weten over de nieuwste producten, nieuws over de sector, tips & tricks en nog veel meer.

**Tag ons om mee te doen: #WarthogNozzles**



# HET BEGON MET **TWEE KERELS IN EEN GARAGE**



StoneAge werd in 1979 opgericht toen medeoprichters John Wolgamott en Jerry Zink in hun garage een nieuwe zelfroterende waterstraalkop ontwikkelden. Deze was oorspronkelijk bedoeld voor de mijnbouw, om steen te doorboren, maar leidde tot een geheel nieuwe methode voor het reinigen van warmtewisselaars en leidingen. Door hun toewijding aan onderzoek en ontwikkeling heeft ons bedrijf nu een cultuur van innovatie. Al meer dan 40 jaar dragen onze ontwerpen voor gereedschappen en systemen bij aan verbeterde werkmethodes in deze bedrijfstak. We zijn er trots op dat ons bedrijf volledig in eigendom is van de werknemers, en dat we ons sterk richten op innovatie en customerservice.

# KLANTENSERVICE

**Warthog®-spuitkoppen voor riolen worden uitsluitend geleverd via onze geautoriseerde dealers.**

Goede service betekent persoonlijke service. Daarom zijn Warthog-producten alleen verkrijgbaar bij geautoriseerde Warthog-dealers. Onze dealers staan voor u klaar met deskundig advies, professionele service en allround ondersteuning.



## TECHNISCHE ONDERSTEUNING

Voor technische ondersteuning kunt u contact opnemen met uw geautoriseerde dealer. U vindt de geautoriseerde dealers op: **[www.warthog-nozzles.com/LocationFinder](http://www.warthog-nozzles.com/LocationFinder)**.

U kunt ook direct contact opnemen met StoneAge voor ondersteuning of andere vragen: **+44 1684 892065**

## DOCUMENTATIE

Voor alle apparatuur zijn gebruikershandleidingen en reparatie/service video's beschikbaar op onze website met informatie over de producten, herkennen van onderdelen, en processen voor onderhoud en revisie.

## REPARATIES

Bij vragen over reparaties kunt u contact opnemen met uw geautoriseerde dealer.

Bezoek **[www.warthog-nozzles.com/LocationFinder](http://www.warthog-nozzles.com/LocationFinder)** om een geautoriseerd reparatiecentrum bij u in de buurt te vinden.

StoneAge Tools verzorgt ook reparaties. Bezoek: **[www.warthog-nozzles.com/support/service-repairs](http://www.warthog-nozzles.com/support/service-repairs)** om een retournummer (Return Merchandise Authorization, RMA) aan te vragen als u Warthog-onderdelen wilt retourneren.



Bezoek **[WWW.WARTHOG-NOZZLES.COM/LOCATIONFINDER](http://WWW.WARTHOG-NOZZLES.COM/LOCATIONFINDER)** voor een lijst van geautoriseerde dealers in uw regio.

# ALGEMENE VOORWAARDEN

**1. Aanvaarding van de algemene voorwaarden.** De ontvangst van deze algemene verkoopvoorwaarden ('algemene voorwaarden') dient als aanvaarding van de bestelling van de aankopende partij ('koper') door StoneAge, Inc. ('verkoper'). Dergelijke aanvaarding wordt uitdrukkelijk afhankelijk gesteld van instemming van de koper met deze algemene voorwaarden. Er wordt van uitgegaan dat deze instemming is gegeven tenzij er schriftelijk bezwaar wordt gemaakt tegen één of meerdere van deze algemene voorwaarden (waaronder tegenstrijdigheden tussen de aankooporder van de koper en deze aanvaarding) door de koper aan de verkoper, onmiddellijk na ontvangst van deze algemene voorwaarden.

De verkoper wil de koper een snelle en efficiënte service bieden. Indien de voorwaarden van elk verkoopcontract echter afzonderlijk moeten worden uitonderhandeld, zou dit de mogelijkheid van de verkoper om een dergelijke service te bieden ernstig beletten. Daarom worden de producten die door de verkoper worden geleverd uitsluitend verkocht volgens de algemene voorwaarden in dit document en de algemene voorwaarden in eventuele van toepassing zijnde dealerovereenkomst van StoneAge of wederverkoperovereenkomst van StoneAge. Ongeacht eventuele algemene voorwaarden van de bestelling van de koper, wordt de uitvoering van eventuele contracten door de verkoper uitdrukkelijk afhankelijk gesteld van instemming van de koper met de algemene voorwaarden in dit document tenzij dit anderszins specifiek schriftelijk is overeengekomen met de verkoper. Indien een dergelijke overeenkomst ontbreekt, zal de aanvang van de uitvoering, verzending en/of levering van de bestelling uitsluitend voor het gemak van de koper zijn en mag niet worden opgevat als aanvaarding van de algemene voorwaarden van de koper.

**2. Betaling/prijzen.** Tenzij er andere schriftelijke overeenkomsten zijn gesloten tussen de verkoper en de koper, vindt de betaling van de producten plaats na ontvangst van de factuur. De prijzen die op de factuur worden vernoemd, zijn de actuele prijzen. De gefactureerde prijzen volgen de prijslijst die gold op het moment van de verzending van de producten. De prijzen kunnen worden verhoogd vanwege alle van toepassing zijnde belastingen en belastingen die voortvloeien uit de verkoop, levering of het gebruik van de producten, en waarvan het de verantwoordelijkheid van de verkoper is of kan zijn om te verstrekken aan elke overheidsinstantie, tenzij de koper acceptabele uitzonderingscertificaten kan aanleveren die in overeenstemming zijn met de toepasselijke wetgeving. De koper betaalt alle kosten voor transport en levering en alle overige accijns-, bedrijfs-, verbruiksbelasting of gelijksoortige belastingen, heffingen, kosten en toeslagen die van toepassing zijn op de aankoop van de producten, hetzij nu bekend of later opgelegd door een binnenlandse of buitenlandse overheidsinstantie.

**3. Garantie.** DE VERKOPER VERSTREKT GEEN VERKLARINGEN OF GARANTIES MET BETREKKING TOT DE PRESTATIES VAN EEN PRODUCT MET UITZONDERING VAN HETGEEN IS OPGENOMEN IN DE BEPERKTE GARANTIE VAN STONEAGE DIE MET HET PRODUCT IS MEEGELEVERD.

**4. Levering.** De verkoper is niet verplicht te leveren op een bepaalde datum, maar zal zich altijd inzetten om te leveren binnen de verzochte tijd. De voorgestelde datum van verzending is een inschatting. De verkoper brengt de koper snel op de hoogte van een aanzienlijke vertraging en specificiert de herziene leverdatum zo snel als praktisch mogelijk. IN GEEN GEVAL KAN DE VERKOPER AANSPRAKELIJK WORDEN GESTELD VOOR GEBRUIKSDERIVING OF VOOR ENIGE ANDERE DIRECTE SCHADE OF GEVOLGSCHADE DIE IS ONTSTAAN ALS GEVOLG VAN VERTRAGING, ONGEACHT DE REDEN(EN) DAARVAN.

Alle producten worden vrachtvrij aan boord (FOB) geleverd vanaf het punt van herkomst, tenzij specifiek anders overeengekomen, en de koper betaalt alle kosten voor verzending en verzekering vanaf dat punt. De verkoper kan naar eigen oordeel bepalen op welke manier en met welk vervoermiddel de producten worden getransporteerd. Vanaf het moment dat de zending het magazijn van de verkoper verlaat, draagt de koper alle risico's van verlies. Ontbrekende of verkeerd geleverde artikelen moeten binnen vijftien (15) werkdagen na ontvangst van de levering worden gemeld om de levering eventueel te corrigeren. Er mogen geen producten worden geretourneerd zonder schriftelijke toestemming van de verkoper.

**5. Wijzigingen** Deze algemene voorwaarden zijn bedoeld door de verkoper en koper om te komen tot een uiteindelijke, volledige en exclusieve overeenkomst met betrekking tot de onderwerpen van deze algemene voorwaarden en mogen niet worden aangevuld of gewijzigd zonder voorafgaande schriftelijke toestemming van de verkoper.

**6. Nalatigheid.** Niet-nakoming of tekortkoming in de nakoming van deze algemene voorwaarden door de verkoper op welk moment ook heeft geen invloed op en beperkt niet de rechten van de verkoper om strikte naleving van de algemene voorwaarden te handhaven.

**7. Scheidbaarheid.** Indien enige bepaling van deze algemene voorwaarden ongeldig of onuitvoerbaar blijkt, heeft dergelijke ongeldigheid of onuitvoerbaarheid geen invloed op de geldigheid of afdwingbaarheid van de andere gedeelten van deze algemene voorwaarden.

**8. Geschillen.** De verkoper en koper zullen prompt en in goed vertrouwen pogen eventuele geschillen die voortvloeien uit deze algemene voorwaarden op te lossen door middel van onderhandelingen door vertegenwoordigers die voldoende gezag hebben om geschillen te kunnen beslechten. Indien deze poging niet slaagt, zullen verkoper en koper in goed vertrouwen blijven proberen om het geschil te beslechten door middel van niet-bindende bemiddeling door een derde partij, waarbij de kosten en honoraria van dergelijke bemiddeling in gelijke delen aan de betrokken partijen worden toegerekend. Eventuele geschillen die niet opgelost zijn door onderhandelingen of bemiddeling, kunnen worden voorgelegd aan een bevoegde rechtbank overeenkomstig deze voorwaarden. Deze procedures vormen de exclusieve procedures voor het beslechten van geschillen tussen de verkoper en de koper.

**9. Toepasselijk recht.** Alle verkopen, overeenkomsten tot verkoop, verzoeken tot verkoop, voorstellen, verkoopbevestigingen en verkoopcontracten inclusief, maar niet beperkt tot, aankooporders die door de verkoper zijn geaccepteerd, worden beschouwd als een contract onder de wetten van de staat Colorado. De rechten en plichten van alle personen en de constructie en het effect van alle bepalingen van deze algemene voorwaarden worden beoordeeld en geïnterpreteerd in overeenstemming met de wetten van deze staat.

**10. Jurisdictie en rechtsgebied.** De verkoper en koper komen overeen dat uitsluitend de staats- of federale rechtbank in de stad en het district Denver, Colorado de exclusieve bevoegdheid heeft over eventuele procesvoering met betrekking tot geschillen die voortvloeien uit deze algemene voorwaarden die niet anderszins beslecht zijn conform paragraaf 9 alsmede eventuele vermeende defecten van producten of schade, geleden als gevolg van dergelijke vermeende defecten. De verkoper en koper komen verder overeen dat indien er enige procesvoering dient te worden gestart in verband met een dergelijk geschil, dit uitsluitend zal plaatsvinden in een dergelijke rechtbank. De verkoper en koper stemmen in met de exclusieve jurisdictie van dergelijke rechtbanken en geen van beide partijen zal bezwaar maken tegen de bevoegdheid en het rechtsgebied van dergelijke rechtbanken, inclusief als gevolg van ongemak.

**11. Advocatenkosten.** Indien er procesvoering wordt gestart tussen de verkoper en de koper, of hun persoonlijke vertegenwoordigers met betrekking tot enige bepaling in deze algemene voorwaarden, heeft de gerede partij in het geding afgezien van verleende vermindering eveneens recht op een redelijke som voor de advocatenkosten en proces- of bemiddelingskosten.

**STONEAGE OCTROOIEN** Lijst met actuele Amerikaanse octrooien en beschrijvingen van StoneAge.

<https://www.stoneagetools.com/resource-center/patents>

**STONEAGE VOORWAARDEN EN GARANTIE** U kunt de StoneAge voorwaarden en garantie op onze website vinden.

<https://www.warthog-nozzles.com/terms-use>

<https://www.warthog-nozzles.com/warranty>

# WAARSCHUWING

Het werken met deze apparatuur kan gevaar opleveren. U MOET bijzonder voorzichtig zijn voorafgaand en tijdens het gebruik van de machine en het spuitgereedschap.

Lees deze aanwijzingen door en volg ze op, naast de richtlijnen in de hierboven genoemde documenten, zoals [www.wjta.org](http://www.wjta.org). Het niet opvolgen van veiligheidsinstructies en aanbevolen werkwijzen kan leiden tot ernstig letsel en/of de dood.

Overschrijd nooit de maximale werkdruk van enig onderdeel van het systeem.

De directe werkplek MOET afgezet worden om niet-opgeleide personen op afstand te houden.

Controleer de apparatuur op zichtbare veroudering, schade en onjuiste montage. Indien hiervan sprake is, gebruik de apparatuur dan pas nadat deze gerepareerd is.

Verzekert dat alle schroefverbindingen goed aangetrokken en lekdicht zijn.

Haal altijd de druk van het systeem en onderbreek de voeding voordat u een deksel afneemt voor onderhoud of vervanging van onderdelen. Als dit wordt nagelaten, kan dit leiden tot ernstig of dodelijk letsel.

## VEILIGHEIDSCONTROLE VOOR GEBRUIK

**Bij het reinigen van leidingen, warmtewisselaars en vaten moet altijd gebruik worden gemaakt van de vereiste mechanische stops, voorlopers en slangvangers. Voor aanvullende veiligheidsinformatie wordt u verwezen naar de betreffende documenten van de sectororganisaties en de regelgeving.**

Voer een taakrisicoanalyse uit en neem de vereiste maatregelen.

Volg alle veiligheidsprocedures op het werkterrein.

Verzekert dat de zone waar het hogedrukreinigen wordt uitgevoerd afgezet is en dat er waarschuwingborden geplaatst zijn.

Verzekert dat er geen onnodige objecten op de werkplek liggen (bv. losse onderdelen, slangen, gereedschap).

Verzekert dat alle gebruikers de vereiste persoonlijke beschermingsmiddelen (PBM's) dragen.

Controleer dat de persluchtsslangen goed zijn aangesloten en lekvrij zijn.

Controleer alle slangen, lansen en accessoires op schade, voorafgaand aan het gebruik. Beschadigde onderdelen mogen niet worden gebruikt. Voor het water onder hoge druk mogen alleen slangen van hoge kwaliteit, specifiek bedoeld voor hoge druk reiniging, worden gebruikt.

Controleer dat alle schroefverbindingen voor hoge druk lekvrij zijn.

Voer het water toe op de volledige druk en bedien het pneumatische voetpedaal voor de dumpbesturing om te controleren of het dumpventiel goed werkt.

Verzekert dat de gebruikers nooit slangen, adapters of accessoires aansluiten, afkoppelen of aantrekken terwijl de hogedrukpomp in werking is.

Verzekert dat er niemand aanwezig is in het gebied waar het hogedrukreinigen wordt uitgevoerd.

## PERSOONLIJKE BESCHERMINGSMIDDELEN

De vereiste persoonlijke beschermingsmiddelen (PBM's) zijn afhankelijk van de werkdruk van het water en de reinigingstoepassing. Managers, supervisors en gebruikers MOETEN een taakrisicoanalyse uitvoeren om de vereiste PBM's te bepalen. U wordt verwezen naar de informatie over PBM's in de hierboven genoemde documenten en regelgeving.

Hygiëne: wij bevelen aan dat de gebruikers zich goed wassen na het hogedrukreinigen om restanten reinigingswater te verwijderen dat sporen van schadelijke stoffen kan bevatten.

EHBO: de gebruikers moeten beschikking hebben over geschikte EHBO-voorzieningen op de werkplek.

## DE PBM'S KUNNEN O.A. OMVATTEN:

Oogbescherming: Gelaatsscherm

Voetbescherming: Veiligheidsschoenen/laarzen met neus van staal of Kevlar®, waterbestendig en antislip

Handbescherming: Waterdichte handschoenen

Gehoorbescherming: Gehoorbescherming voor minimaal 85 dBA

Hoofdbescherming: Veiligheidshelm met montagevoorzieningen voor een gelaatsscherm en gehoorbescherming

Lichaamsbescherming: Meerlaagse waterbestendige kleding, goedgekeurd voor hogedrukreinigen

Slangbescherming: Slanghoes

Ademhalingsbescherming: Kan vereist zijn, zie taakrisicoanalyse

**StoneAge heeft bij het ontwerp en de productie van deze apparatuur rekening gehouden met alle gevaren in verband met het gebruik ervan. StoneAge heeft de risico's geïnventariseerd en veiligheidsvoorzieningen opgenomen in het ontwerp. StoneAge accepteert GEEN aansprakelijkheid voor de gevolgen van de onjuiste toepassing.**

DE INSTALLATEUR/GEBRUIKER IS VERANTWOORDELIJK voor een taakrisicoanalyse voorafgaand aan een bepaalde toepassing. Voor elke nieuwe opstelling, materiaal en locatie MOET een nieuwe taakrisicoanalyse worden uitgevoerd.

Deze analyse MOET voldoen aan de eisen van de betreffende wetgeving en andere relevante wet- en regelgeving (in Nederland: Arbo-wet en daarvan afgeleide regelgeving).

Bij de taakrisicoanalyse MOET rekening worden gehouden met mogelijk gevaar in verband met het materiaal of de stoffen, waaronder: **aerosols, biologische en microbiologische factoren (virussen en bacteriën), brandbare stoffen, stof, explosies, vezels, brandgevaarlijke stoffen, vloeistoffen, nevels, gassen, mistvormige stoffen, oxiderende stoffen.**



[WWW.WARTHOG-NOZZLES.COM](http://WWW.WARTHOG-NOZZLES.COM)