

FAVARO1

BFV 13

Scheda tecnica n° **F1030**
Revisione n°7 del 03/02/2026



CERTIFICAZIONE DI
SISTEMA DI GESTIONE



UNI EN ISO 14001:2015
CERTIFICATE
2500407A



CERT. N°P276

CARATTERISTICHE FISICO-MECCANICHE UNI EN 771-3

Dimensioni modulari (mm)	130x200x400
Dimensioni nominali (mm)	120x198x395
Tolleranze limite sulle dimensioni (mm) Categoria di tolleranza D1	+3/-5
Spessore della cartella esterna (mm)	25
Foratura (%)	47%
Peso indicativo dell'elemento (kg)	12 (±10%)
Categoria del blocco	2

ALTRE CARATTERISTICHE FISICO-MECCANICHE

Massa volumica a secco netta UNI EN 772-13	2.200 kg/m ³ (±10%)
Aderenza al taglio UNI EN 998-2	0,15 N/mm ²
Resistenza a compressione media UNI EN 772-1	≥ 5,0 N/mm ²
Permeabilità al vapore acqueo UNI EN 1745	5/15 μ

COMPORAMENTO AL FUOCO

Resistenza al fuoco DM 16/02/2007	EI 30
Reazione al fuoco	Euroclasse A1

CARATTERISTICHE DI SOSTENIBILITÀ AMBIENTALE

Contenuto di materiali riciclati CAM EDILIZIA (Novembre 2025)	≥16,00 %
Amianto	Assente

Le schede tecniche sono una documentazione di supporto tecnico-commerciale e come tali soggette ad eventuali modifiche nella pubblicazione che non consentono un preavviso: pertanto ai fini degli eventuali rapporti contrattuali, le garanzie sul prodotto fornito derivano esclusivamente dalla relativa DOP (Dichiarazione di prestazione) come previsto dall'art.4 del Regolamento U,E 305/2011

FAVARO1

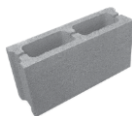
BFV 13

Scheda tecnica n° **F1030**
Revisione n°7 del 03/02/2026



FINITURE

I colori sono indicativi, vedi versione aggiornata del relativo listino prezzi.



Grigio

VOCE DI CAPITOLATO

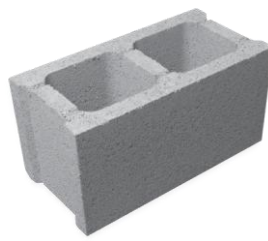
Blocco per muratura in calcestruzzo ordinario (non strutturale) con finitura facciavista tipo BFV 13 di FAVARO 1 avente le seguenti caratteristiche secondo UNI EN 771-3: dimensioni modulari 130x200x400 mm, dimensioni nominali 120x198x395, categoria di tolleranza D1 +3/-5 mm, spessore della cartella esterna 25 mm, 47% di foratura, peso indicativo dell'elemento 12 kg ($\pm 10\%$), categoria 2.

Altre caratteristiche fisico meccaniche: massa volumica a secco netta 2.200 kg/m³ ($\pm 10\%$), aderenza al taglio UNI EN 998-2 0,15 N/mm², resistenza a compressione media UNI EN 772-1 $\geq 5,0$ N/mm², permeabilità al vapore acqueo UNI EN 1745 5/15 μ .

Comportamento al fuoco della parete: resistenza al fuoco EI 30 secondo DM 16/02/2007, reazione al fuoco Euroclasse A1.

Caratteristiche di sostenibilità ambientale: assenza di amianto, Contenuto di materiali riciclati CAM EDILIZIA $\geq 16\%$.

Le schede tecniche sono una documentazione di supporto tecnico-commerciale e come tali soggette ad eventuali modifiche nella pubblicazione che non consentono un preavviso: pertanto ai fini degli eventuali rapporti contrattuali, le garanzie sul prodotto fornito derivano esclusivamente dalla relativa DOP (Dichiarazione di prestazione) come previsto dall'art.4 del Regolamento U,E 305/2011

**CARATTERISTICHE FISICO-MECCANICHE UNI EN 771-3**

Dimensioni modulari (mm)	200 x 200 x 400
Dimensioni nominali (mm)	195 x 198 x 395
Tolleranze limite sulle dimensioni (mm) Categoria di tolleranza D1	+3/-5
Spessore della cartella esterna (mm)	30
Foratura(%)	54%
Peso indicativo dell'elemento (kg)	18 (±10%)
Categoria del blocco	2

ALTRE CARATTERISTICHE FISICO-MECCANICHE

Massa volumica a secco netta UNI EN 772-13	2.200 kg/m ³ (±10%)
Aderenza al taglio UNI EN 998-2	0,15 N/mm ²
Resistenza a compressione media UNI EN 772-1	≥ 5,0 N/mm ²
Permeabilità al vapore acqueo UN IEN 1745	5/15 μ

COMPORAMENTO AL FUOCO

Resistenza al fuoco DM 16/02/2007	EI 90
Reazione al fuoco	Euroclasse A1

CARATTERISTICHE DI SOSTENIBILITÀ AMBIENTALE

Contenuto di materiali riciclati CAM EDILIZIA (Novembre 2025)	≥ 16,00 %
Amianto	assente

Le schede tecniche sono una documentazione di supporto tecnico-commerciale e come tali soggette ad eventuali modifiche nella pubblicazione che non consentono un preavviso: pertanto ai fini degli eventuali rapporti contrattuali, le garanzie sul prodotto fornito derivano esclusivamente dalla relativa DOP (Dichiarazione di prestazione) come previsto dall'art.4 del Regolamento U,E 305/2011

FAVARO1 BFV 20

Scheda tecnica n° **F1031**
Revisione n°7 del 03/02/2026



FINITURE

I colori sono indicativi, vedi versione aggiornata del relativo listino prezzi.



Grigio

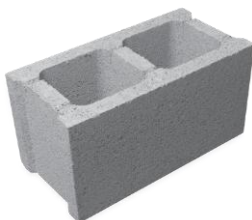
VOCE DI CAPITOLATO

Blocco per muratura in calcestruzzo ordinario (non strutturale) con finitura facciavista , tipo BFV 20 di FAVARO 1 avente le seguenti caratteristiche secondo UNI EN 771-3: dimensioni modulari 200x200x400 mm, dimensioni nominali 195x198x395, categoria di tolleranza D1 +3/-5 mm, spessore della cartella esterna 30 mm, 54% di foratura, peso indicativo dell'elemento 18 kg ($\pm 10\%$), categoria 2.

Altre caratteristiche fisico meccaniche: massa volumica a secco netta 2.200 kg/m³ ($\pm 10\%$), aderenza al taglio UNI EN 998-2 0,15 N/mm², resistenza a compressione media UNI EN 772-1 $\geq 5,0$ N/mm², permeabilità al vapore acqueo UNI EN 1745 5/15 μ .

Comportamento al fuoco della parete: resistenza al fuoco EI 90 secondo DM 16/02/2007, reazione al fuoco Euroclasse A1. Caratteristiche di sostenibilità ambientale: assenza di amianto, Contenuto di materiali riciclati CAM EDILIZIA $\geq 16\%$.

Le schede tecniche sono una documentazione di supporto tecnico-commerciale e come tali soggette ad eventuali modifiche nella pubblicazione che non consentono un preavviso: pertanto ai fini degli eventuali rapporti contrattuali, le garanzie sul prodotto fornito derivano esclusivamente dalla relativa DOP (Dichiarazione di prestazione) come previsto dall'art.4 del Regolamento U,E 305/2011

**CARATTERISTICHE FISICO-MECCANICHE UNI EN 771-3**

Dimensioni modulari (mm)	250x200x400
Dimensioni nominali (mm)	245x198x395
Tolleranze limite sulle dimensioni (mm) Categoria di tolleranza D1	+3/-5
Spessore della cartella esterna (mm)	30
Foratura (%)	58%
Peso indicativo dell'elemento (kg)	21 (±10%)
Categoria del blocco	2

ALTRE CARATTERISTICHE FISICO-MECCANICHE

Massa volumica a secco netta UNI EN 772-13	2.200 kg/m ³ (±10%)
Aderenza al taglio UNI EN 998-2	0,15 N/mm ²
Resistenza a compressione media UNI EN 772-1	≥ 5,0 N/mm ²
Permeabilità al vapore acqueo UNI EN 1745	5/15 μ

COMPORAMENTO AL FUOCO

Resistenza al fuoco DM 16/02/2007	EI 120
Reazione al fuoco	Euroclasse A1

CARATTERISTICHE DI SOSTENIBILITÀ AMBIENTALE

Contenuto di materiali riciclati CAM EDILIZIA (Novembre 2025)	≥16,00 %
Amianto	Assente

Le schede tecniche sono una documentazione di supporto tecnico-commerciale e come tali soggette ad eventuali modifiche nella pubblicazione che non consentono un preavviso: pertanto ai fini degli eventuali rapporti contrattuali, le garanzie sul prodotto fornito derivano esclusivamente dalla relativa DOP (Dichiarazione di prestazione) come previsto dall'art.4 del Regolamento U,E 305/2011

FINITURE

I colori sono indicativi, vedi versione aggiornata del relativo listino prezzi.



Grigio

VOCE DI CAPITOLATO

Blocco per muratura in calcestruzzo ordinario (non strutturale) con finitura facciavista tipo BFV25 di FAVARO1 avente le seguenti caratteristiche secondo UNI EN 771-3: dimensioni modulari 250x200x400 mm, dimensioni nominali 245x198x395, categoria di tolleranza D1 +3/-5 mm,, spessore della cartella esterna 30 mm, 58% di foratura, peso indicativo dell'elemento 21 kg ($\pm 10\%$), categoria 2.

Altre caratteristiche fisico meccaniche: massa volumica a secco netta 2.200 kg/m³ ($\pm 10\%$), aderenza al taglio UNI EN 998-2 0,15 N/mm², resistenza a compressione media UNI EN 772-1 $\geq 5,0$ N/mm², permeabilità al vapore acqueo UNI EN 1745 5/15 μ .

Comportamento al fuoco della parete: resistenza al fuoco EI 120 secondo DM 16/02/2007, reazione al fuoco Euroclasse A1.

Caratteristiche di sostenibilità ambientale: assenza di amianto. Contenuto di materiali riciclati CAM EDILIZIA $\geq 16\%$.

**CARATTERISTICHE FISICO-MECCANICHE UNI EN 771-3**

Dimensioni modulari (mm)	80x200x500
Dimensioni nominali (mm)	80x198x500
Tolleranze limite sulle dimensioni (mm) Categoria di tolleranza D1	+3/-5
Spessore della cartella esterna (mm)	22
Foratura (%)	33%
Peso indicativo dell'elemento (kg)	12 (±10%)
Categoria del blocco	2

ALTRE CARATTERISTICHE FISICO-MECCANICHE

Massa volumica a secco netta UNI EN 772-13	2.200 kg/m ³ (±10%)
Aderenza al taglio UNI EN 998-2	0,15 N/mm ²
Resistenza a compressione media UNI EN 772-1	≥ 5,0 N/mm ²
Permeabilità al vapore acqueo UNI EN 1745	5/15 μ

COMPORAMENTO AL FUOCO

Reazione al fuoco	Euroclasse A1
-------------------	----------------------

CARATTERISTICHE DI SOSTENIBILITÀ AMBIENTALE

Contenuto di materiali riciclati CAM EDILIZIA (Novembre 2025)	≥16,00 %
Amianto	Assente

Le schede tecniche sono una documentazione di supporto tecnico-commerciale e come tali soggette ad eventuali modifiche nella pubblicazione che non consentono un preavviso: pertanto ai fini degli eventuali rapporti contrattuali, le garanzie sul prodotto fornito derivano esclusivamente dalla relativa DOP (Dichiarazione di prestazione) come previsto dall'art.4 del Regolamento U,E 305/2011

FINITURE

I colori sono indicativi, vedi versione aggiornata del relativo listino prezzi.

Grigio



VOCE DI CAPITOLATO

Blocco per muratura in calcestruzzo ordinario (non strutturale) con finitura facciavista tipo BFV8 di FAVARO1, ad incastro verticale avente le seguenti caratteristiche secondo UNI EN 771-3: dimensioni modulari 80x200x500 mm, dimensioni nominali 80x198x500, categoria di tolleranza D1 +3/-5 mm,, spessore della cartella esterna 22 mm, 33% di foratura, peso indicativo dell'elemento 12 kg ($\pm 10\%$), categoria 2.

Altre caratteristiche fisico meccaniche: massa volumica a secco netta 2.200 kg/m³ ($\pm 10\%$), aderenza al taglio UNI EN 998-2 0,15 N/mm², resistenza a compressione media UNI EN 772-1 $\geq 5,0$ N/mm², permeabilità al vapore acqueo UNI EN 1745 5/15 μ . , reazione al fuoco Euroclasse A1.

Caratteristiche di sostenibilità ambientale: assenza di amianto, Contenuto di materiali riciclati CAM EDILIZIA $\geq 16\%$.

Le schede tecniche sono una documentazione di supporto tecnico-commerciale e come tali soggette ad eventuali modifiche nella pubblicazione che non consentono un preavviso: pertanto ai fini degli eventuali rapporti contrattuali, le garanzie sul prodotto fornito derivano esclusivamente dalla relativa DOP (Dichiarazione di prestazione) come previsto dall'art.4 del Regolamento U,E 305/2011