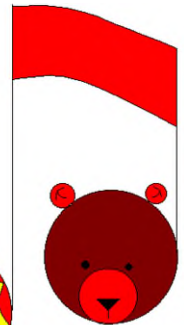




IL PIGIAMINO

*quindicinale divertente...
ma non sempre*

N° 64
20 gennaio 2011



24 gennaio 2011
UN GRADITISSIMO CONCERTO
Luca e Diego Fainello, cioè i SONOHRA



I.G.G 24-1-2011

Ehi, genitori!

Ma lo sapete che è in preparazione una TANA per voi? Una TANA per incontrarVi, ... quando siete in "missione" o in attesa per controlli.

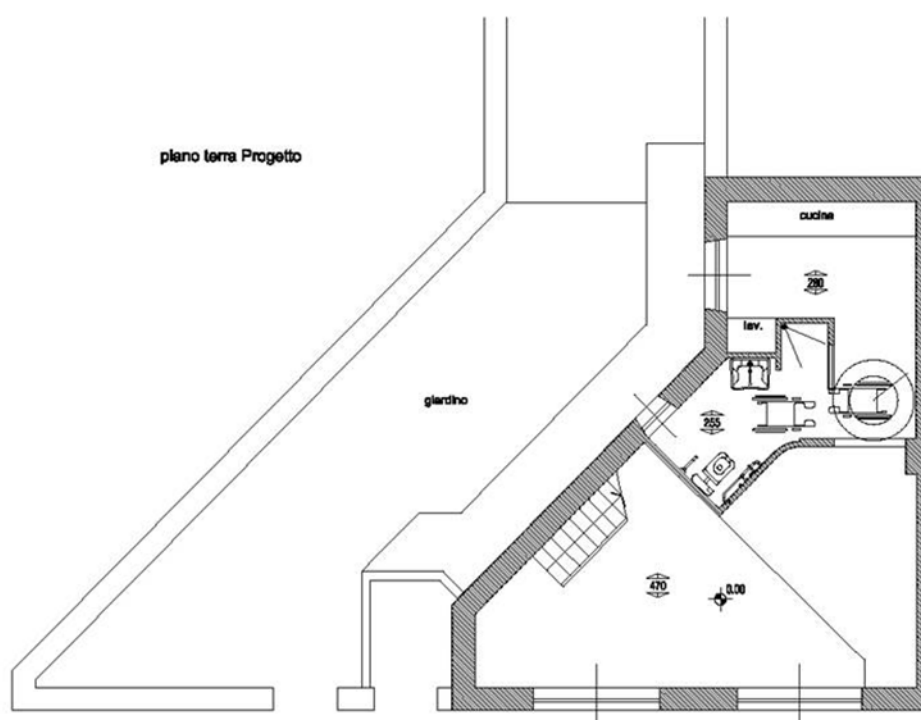
Sarà una TANA molto bella, qui vicino al Gaslini.

Una TANA dove non sarete soli: con Voi, ci saremo noi!

Noi, i volontari della GASLINI BAND BAND, gli amici dei Vostri eroi.

Una TANA calda ed accogliente...

LA TANA DEGLI ORSI



In Via Redipuglia 123-125r per tanti anni ha lavorato un artigiano, che poi ha deciso di vendere il locale. La Gaslini Band Band ha deciso di darsi da fare per offrire una "base d'appoggio" per familiari di ricoverati. Ecco la situazione attuale del progetto... Buon lavoro a tutti coloro che sono già impegnati nella TANA ed a tutti gli altri che verranno ad aiutare!

Chiediamo la collaborazione di tutti: alcuni potranno farlo personalmente, altri coinvolgendo amici e professionisti esperti, o comunque disponibili per lavori di ristrutturazione e di arredamento.

info@gaslinibandband.it e 3396094023

EFFETTO DELLA CHEMIOTERAPIA?



Sono finite 16 ore di chemioterapia!

Erika le ha sopportate molto bene e le è anche venuta voglia di disegnare un'altalena! È un po' arrabbiata, perché vuol tornare subito a Napoli, dalla sua amica Maria e dalla sua sorellona Flora.

Abbiamo preferito non dirle che non si capisce quale sia l'altalena. Lei disegnava e colorava, guardandoci per capire se eravamo coinvolti dal suo disegno. Abbiamo scelto di farle credere che fosse tutto ben chiaro. Forse aveva bisogno proprio di ciò. Lei si era affidata tranquilla alle nostre cure. Ha sopportato momenti che gli adulti definiscono drammatici ed invece sono stati vissuti da lei sorridendo.

Non ci piaceva dirle che non si capisce neanche se si tratta di un'altalena appesa o una di quelle oscillanti su un fulcro.

Siamo stati fortunati, perché quando abbiamo deciso che quel poco verde poteva essere la chioma di un albero, abbiamo indovinato che la linea a zigzag esprime il moto dell'altalena. Ovviamente c'è anche lei e nel disegno è già stata dimessa... è già tornata a casa sua. Tornerà per i controlli e proveremo a chiederle di donarci un altro disegno, continuando il sogno!

RAFFAELLA, LA GENTE E NAPOLI

Ciao, io sono Maria Raffaella e vengo da Napoli, una bella città.

I napoletani sono molto calorosi e fanno volentieri amicizia, ma qualche volta sono scostumati.

La mia squadra del cuore è ovviamente il NAPOLI.

Frequento la prima media alla scuola "Enrico De Nicola" e le mie professoresse sono molto simpatiche. Pratico sport, ginnastica artistica e danza.

In questo periodo mi mancano le mie amiche, la mia casa e le mie abitudini di tutti i giorni.

La mia dottoressa mi ha mandato qui, dicendo che i medici del Gaslini avrebbero saputo guarirmi.

Ne ho incontrati molti, alcuni molto simpatici e con uno di loro abbiamo anche cantato le canzoni napoletane.

Un po' le parole le conoscono, ma quando tentano di pronunciarle, si capisce bene che non sono napoletani.

Abbiamo parlato a lungo del presepe, una passione che molti napoletani



hanno e che a me è stata tramandata da nonno Ciro.

Con uno dei dottori abbiamo parlato a lungo di Ciccibacco: se qualcuno che legge PIGIAMINO ama il presepe napoletano, è invitato a scrivere qualcosa su questo personaggio all'indirizzo e-mail della band.

Ringrazio tanto la maestra Paola perché ogni giorno viene a trovarmi e riesce a farmi star meglio.

Con queste parole voglio tentare di aiutare qualche altro ricoverato a superare i problemi e le tante paure

