



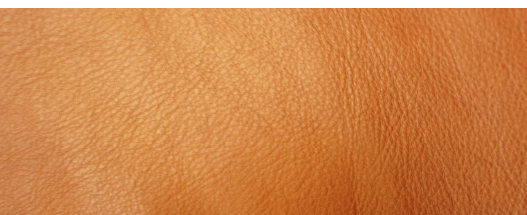
## CUIR ANGEL RADERMECKER®

Le cuir Angel reflète l'âme de l'artisanat de la tannerie RADERMECKER®. Trois générations de chimistes ont donné naissance à cette noble solution. La souplesse est renforcée par sa finition soyeuse ; la résistance par ses propriétés de cuir de bœuf et taureau ; et l'élasticité par notre préparation de nourriture associée à la fermeté par un tannage minéral. Cet alliage de résistance, souplesse et toucher est prisé par nos clients d'ameublement, de garniture, et du milieu équestre. Ce cuir est teinté en bain, la teinte est le reflet de nuances liées aux concentrations des fibres et prédispose la patine. Le grain de ce cuir varie avec son épaisseur, plus épais il aura un grain plus apparent. Le côté chair de ce cuir présente un aspect velours. Nous ajustons la finition selon votre utilisation.

*Épaisseur* : 1.3-1.5 mm & 1.8-2 mm

*Teinture* : Teint en bain de manière traversant

*Finition* : Sur mesure



### TEINTES DISPONIBLES



### ZONE DE LA PEAU



ENTIÈRE



½ PEAU

### EXEMPLES D'UTILISATION

- Assises de selle
- Nappes
- Chaps
- Rideaux
- Tapis
- Sacs souples

### CARACTERISTIQUES

