

# MACCHINE DI COMPATTAZIONE LEGGERA

GAMMA DI PRODOTTI



*One Tough Animal*

# INTRODUZIONE

# ONE TOUGH ANIMAL



## ► LA STORIA DI BOBCAT

Nel 1958, Melroe Manufacturing Company introdusse una pala caricatrice frontale che si trasformò rapidamente nella M400, la prima vera pala compatta gommata con sterzo a ruote fisse al mondo. Presto l'azienda adottò quello che poi è diventato il famoso marchio "Bobcat" noto in tutto il mondo e il suo successo ha aperto la strada al settore globale delle attrezzature compatte che conosciamo oggi.

## ► SOLUZIONI PER QUALSIASI CANTIERE

Bobcat continua a introdurre sul mercato nuovi prodotti e tecnologie, avventurandosi in nuove categorie e promuovendo innovazioni incentrate sui clienti.



## ► PICCOLE MA POTENTI

Nessun cantiere è completo se manca l'attrezzatura per la compattazione di terreno e asfalto. Abbiamo ampliato il nostro già vasto portfolio con macchine di compattazione estremamente versatili, tra cui vibrocostipatori verticali da 29 kg e rulli a doppia vibrazione da 2,6 tonnellate.



## ► LA NOSTRA MISSIONE

Permettiamo agli operatori di conseguire sempre più risultati anche lavorando nelle condizioni e nelle situazioni più difficili. Se i nostri clienti hanno la volontà, noi forniamo loro i mezzi.

# LA SUITE DEFINITIVA PER LA COMPATTAZIONE

## ► LA SOLUZIONE PIÙ ADATTA AL TUO CANTIERE

Queste macchine robuste, ad alta produttività e dal design ingegnoso semplificano il lavoro di compattazione su qualsiasi tipo di terreno. Il funzionamento intuitivo, la facile manutenzione e le numerose caratteristiche di sicurezza rendono queste macchine perfette anche per gli utenti meno esperti.

### PIASTRE IDROSTATICHE P.13



### RULLI VIBRANTI A DOPPIO TAMBURO P.14



### RULLI COMPATTATORI PER SCAVI P.15

### PIASTRE REVERSIBILI P.10



### PIASTRE VIBRANTI UNIDIREZIONALI P.9



### VIBROCOSTIPATORI VERTICALI P.6



### ► MAGGIORE EFFICIENZA

Fai di più con meno sforzo e un minor consumo di carburante grazie a una gamma completa di funzioni di produttività.



### ► ROBUSTE

Grazie al telaio robusto, puoi usare la macchina ovunque senza preoccuparti di eventuali danni.



### ► ADATTE A QUALSIASI SUPERFICIE

Grazie all'ampiezza doppia e alla tecnologia ad albero triplo, puoi affrontare qualsiasi lavoro di compattazione con sicurezza.



### ► UTILIZZABILI DA CHIUNQUE

Grazie ai comandi intuitivi, le macchine possono essere usate in modo efficiente e sicuro anche dagli utenti meno esperti con formazione minima.

# VIBROSTIPATORI VERTICALI

## ► POTENZA DI COMPATTAZIONE ALLO STATO PURO

Grazie al loro motore robusto e affidabile, i nostri vibrocostipatori verticali offrono un'elevata potenza di compattazione, mentre il design ingegnoso mantiene basso il baricentro per garantire un equilibrio ottimale.



CARATTERISTICHE TECNICHE						
	R30	R60	R60P	R68	R68P	R70D
<b>DIMENSIONI E PESI</b>						
Peso della macchina	29 kg	62 kg		68 kg		83 kg
Lunghezza del piede	260 mm			340 mm		
Larghezza del piede	130 mm			280 mm		
Lunghezza dell'impugnatura	660 mm	710 mm				770 mm
Altezza della macchina	860 mm	1 120 mm	1 020 mm		980 mm	
Larghezza dell'impugnatura	300 mm	355 mm				410 mm
<b>MOTORE</b>						
Motore	Honda GX 35	Honda GX 100	Honda GXR 120	Honda GX 100	Honda GXR 120	Yanmar L48
Carburante	Benzina					Diesel
Potenza motore a giri/min	0,92 kW (1,23 HP) a 5 500	2,2 kW (3 HP) a 4 300	2,7 kW (3,7 HP) a 4 300	2,2 kW (3 HP) a 4 300	2,7 kW (3,7 HP) a 4 300	3,2 kW (4,3 HP) a 3 250
Consumo di carburante	0,5 l/h	0,9 l/h	1 l/h	0,9 l/h	1 l/h	0,9 l/h
<b>FORZE DI COMPATTAZIONE</b>						
Frequenza di percussione	13,3 Hz	11,3 Hz				12,2 Hz
Altezza corsa	45 mm	65 mm				60 mm
Forza centrifuga	2 kN	11,5 kN		13 kN		16 kN
Capacità superficie	58 m <sup>2</sup> /h/94 m <sup>2</sup> /h	227 m <sup>2</sup> /h				210 m <sup>2</sup> /h
Prestazioni di compattazione max	30 cm	45 cm		50 cm		60 cm
<b>VARIE</b>						
Capacità del serbatoio del carburante	0,63 l	3,2 l				2,5 l
Velocità di marcia	12 m/min	13,5 m/min				12 m/min
Larghezza dei formati di piede opzionali	80 mm	165-200-230-330-400 mm				230-330 mm

I dati tecnici sono soggetti a modifiche senza preavviso. I dati tecnici dell'attrezzatura Bobcat variano in base a progettazione, realizzazione, condizioni operative e altri



# PIASTRE VIBRANTI UNIDIREZIONALI

## UNA MACCHINA AGILE A TUTTO TONDO

Grazie alla loro manovrabilità e alle loro dimensioni compatte sono ideali per aree ristrette, mentre il funzionamento intuitivo e la facile manutenzione le rende perfette anche per gli utenti meno esperti.

Massima disponibilità operativa grazie alle ampie coperture laterali che proteggono le cinghie trapezoidali che erogano la potenza di compattazione.

Sistema di vibrazione ad alte prestazioni per intervalli di manutenzione estesi e costo di proprietà ridotto.

La staffa di guida con valori HAV bassi migliora il comfort dell'operatore riducendo le vibrazioni. I livelli sono conformi alle normative più restrittive ed eliminano oneri amministrativi supplementari.

Maggiore resistenza, anche nei cantieri più impegnativi, con ruote di trasporto opzionali con cerchi in alluminio.

Le piastre vibranti unidirezionali sono dotate di piastre base estremamente resistenti, più spesse sul lato posteriore, dove l'usura è maggiore. In questo modo, le macchine che vengono utilizzate in condizioni di lavoro tipiche non necessitano di interventi di manutenzione alla piastra base durante il loro ciclo di vita.



CARATTERISTICHE TECNICHE						
	FP10.33	FP12.40	FP15.40	FP15.50	FP20.50	FP20.50D
<b>DIMENSIONI E PESI</b>						
Peso della macchina (configurazione di base)	54 kg	69 kg	80 kg	84 kg	88 kg	106 kg
Peso della macchina (con sistema di irrorazione e ruote opzionali)	54 kg	76 kg	89 kg	93 kg	97 kg	106 kg
Lunghezza della macchina (configurazione di base)	655 mm	621 mm	700 mm			
Lunghezza della macchina (con serbatoio dell'acqua e ruote opzionali)	635 mm	770 mm	1 075 mm			
Lunghezza della piastra di appoggio	497 mm	540 mm	559 mm			
Distanza contatto da terra	341 mm	371 mm	352 mm			
Altezza della macchina	453 mm	514 mm	667 mm			674 mm
Altezza della staffa di guida (trasporto)	1 100 mm			736 mm		
Larghezza della macchina	330 mm	400 mm		500 mm		
<b>MOTORE</b>						
Motore	Honda GX 120			Honda GX	Honda GX 160	Hatz 1B20
Carburante	Benzina					Diesel
Potenza motore a giri/min	2,9 kW (a 3 600)				3,7 kW (a 3 250)	3,2 kW (a 3 250)
<b>FORZE DI COMPATTAZIONE</b>						
Frequenza di vibrazione max	100 Hz	98 Hz	100 Hz		90 Hz	
Forza centrifuga max	10,5 kN	12 kN	15 kN		20 kN	
Capacità superficie	436 m <sup>2</sup> /h	480 m <sup>2</sup> /h	648 m <sup>2</sup> /h	720 m <sup>2</sup> /h	930 m <sup>2</sup> /h	990 m <sup>2</sup> /h
Pressione sulla superficie specifica	9,3 N/cm <sup>2</sup>	8,1 N/cm <sup>2</sup>	10,7 N/cm <sup>2</sup>	8,5 N/cm <sup>2</sup>	10,2 N/cm <sup>2</sup>	
<b>VARIE</b>						
Vibrazioni mano-braccio sulla staffa di guida	11 m/s <sup>2</sup>	3,0 m/s <sup>2</sup>	< 2,5 m/s <sup>2</sup>		3,1 m/s <sup>2</sup>	< 2,5 m/s <sup>2</sup>
Velocità	0-22 m/min	0-20 m/min	0-27 m/min	0-24 m/min	0-31 m/min	0-33 m/min
Grado di inclinazione	30%					
Inclinazione max su tutti i lati	20°					

I dati tecnici sono soggetti a modifiche senza preavviso. I dati tecnici dell'attrezzatura Bobcat variano in base a progettazione, realizzazione, condizioni operative e altri

# PIASTRE REVERSIBILI

## ► PRESTAZIONI AFFIDABILI

Dotate di comando dello sterzo idrostatico, le piastre reversibili permettono cambi di direzione rapidi e di eseguire lavori di compattazione in spazi ristretti. Comandi semplici, massima precisione e velocità ai vertici della categoria sono solo alcune delle sorprendenti caratteristiche di queste macchine.

Il telaio robusto protegge i componenti chiave e permette un trasporto sicuro

Sonni tranquilli grazie alla piastra di appoggio autopulente e resistente all'usura



Bassi livelli di vibrazioni per maggiore comfort e niente oneri amministrativi supplementari in cantiere

Lo sterzo idrostatico manovrabile con precisione consente cambi di direzione fluidi e compattazione sul posto

Il resistente eccitatore dell'albero doppio estende gli intervalli di manutenzione e allunga la durata della piastra



CARATTERISTICHE TECNICHE					
	RP22.40	RP22.40D	RP25.40D/RP25.50D	RP30.50/RP30.60	RP30.50D/RP30.60D
<b>DIMENSIONI E PESI</b>					
Peso della macchina max (incluse le opzioni)	109 kg	130 kg	146 kg	213 kg	243 kg
Lunghezza della piastra di appoggio	254 mm		330 mm		
Lunghezza della macchina	600 mm		700 mm		
Altezza della macchina	625 mm	725 mm	755 mm	765 mm	785 mm
Altezza dell'impugnatura (trasporto)	1 180 mm				
Larghezza della macchina	400 mm		380/500 mm	500/600 mm	
<b>MOTORE</b>					
Motore	Honda GX 160	Hatz 1B20	Hatz 1B20	Honda GX 270	Hatz 1 B 30
Carburante	Benzina	Diesel		Benzina	Diesel
Potenza motore a giri/min	3,6 kW a 3 600	3,1 kW a 3 000		6,0 kW a 3 100	4,5 kW a 2 900
Consumo di carburante	1,4 l/h	0,9 l/h		2,1 l/h	1,3 l/h
<b>FORZE DI COMPATTAZIONE</b>					
Frequenza di vibrazione max	98 Hz		95 Hz	90 Hz	
Forza centrifuga max	23 kN		25 kN	32 kN	
Capacità superficie	528 m <sup>2</sup> /h	504 m <sup>2</sup> /h	479 m <sup>2</sup> /h	780 m <sup>2</sup> /h	870 m <sup>2</sup> /h
Pressione sulla superficie specifica	22,6 N/cm <sup>2</sup>		19,9 N/cm <sup>2</sup>	19,4 N/cm <sup>2</sup>	
<b>VARIE</b>					
Vibrazioni mano-braccio	< 2,5 m/sec <sup>2</sup>				
Velocità	22 m/min	21 m/min		26 m/min	29 m/min
Capacità del serbatoio del carburante	3,1 l	3 l		5,3 l	5 l
Grado di inclinazione	35%				
Inclinazione max su tutti i lati	20°		30°		
Serbatoio dell'acqua	-	7,6 l	9,4 l	-	-
Ampiezza	0,9 mm		1,5 mm	1,2 mm	

I dati tecnici sono soggetti a modifiche senza preavviso. I dati tecnici dell'attrezzatura Bobcat variano in base a progettazione, realizzazione, condizioni operative e altri

CARATTERISTICHE TECNICHE				
	RP40.60	RP40.60D	RP49.20D	RP59.20D
<b>DIMENSIONI E PESI</b>				
Peso della macchina max (incluse le opzioni)	263 kg	284 kg	424 kg	440 kg
Lunghezza della piastra di appoggio	410 mm		450 mm	
Lunghezza della macchina	860 mm		898 mm	
Altezza della macchina	780 mm	810 mm	817 mm	850 mm
Altezza dell'impugnatura (trasporto)	1 180 mm		1 285 mm	
Larghezza della macchina	600 mm		450/600/750 mm	
<b>MOTORE</b>				
Motore	Honda GX 270	Hatz 1B30	Hatz 1B40	Hatz 1B40
Carburante	Benzina		Diesel	
Potenza motore a giri/min	6,0 kW a 3 100	6,0 kW a 2 900		6,6 kW a 2 900
Consumo di carburante	2,1 l/h	1,3 l/h	1,6 l/h	
<b>FORZE DI COMPATTAZIONE</b>				
Frequenza di vibrazione max	65 Hz			
Forza centrifuga max	42 kN		49 kN	59 kN
Capacità superficie	1 044 m <sup>2</sup> /h	900 m <sup>2</sup> /h	1 575 m <sup>2</sup> /h	
Pressione sulla superficie specifica	17,1 N/cm <sup>2</sup>		24,2 N/cm <sup>2</sup>	42,3 N/cm <sup>2</sup>
<b>VARIE</b>				
Vibrazioni mano-braccio	< 2,5 m/sec <sup>2</sup>			
Velocità	29 m/min	25 m/min	35 m/min	
Capacità del serbatoio del carburante	5,3 l		5 l	
Grado di inclinazione	35%			
Inclinazione max su tutti i lati	20°	30°	25°	
Serbatoio dell'acqua	-			
Ampiezza	2,5 mm		2,4 mm	2,1 mm

I dati tecnici sono soggetti a modifiche senza preavviso. I dati tecnici dell'attrezzatura Bobcat variano in base a progettazione, realizzazione, condizioni operative e altri

# PIASTRE IDROSTATICHE

## ► TECNOLOGIA DI COMPATTAZIONE AVANZATA

Con una trasmissione completamente idraulica, queste piastre offrono un controllo ai vertici della categoria e una potenza superiore a quella delle macchine meccaniche. La tecnologia ad albero triplo garantisce movimenti fluidi, anche su terreni pesanti e saturi.



Impugnatura a bassa vibrazione con unità di controllo dello sterzo avanzata Orbitrol

Il grande cofano ad ampia apertura permette di accedere facilmente al motore e ai punti di manutenzione

Grandi aperture di ancoraggio e punto di sollevamento centrale per un trasporto sicuro

L'eccitatore avanzato dell'albero triplo garantisce movimenti uniformi e prestazioni elevate anche sulle superfici più difficili

Piastra di appoggio autopulente e resistente all'usura con piastre di estensione per una maggiore versatilità

## CARATTERISTICHE TECNICHE

	HP50.75	HP55.75	HP60.85	HP65.85
<b>PESI E DIMENSIONI</b>		<b>TRIPLE SHAFT</b>		<b>TRIPLE SHAFT</b>
Peso della macchina	350 kg	362 kg	464 kg	471 kg
Lunghezza della piastra di appoggio	450 mm	450 mm	470 mm	470 mm
Lunghezza della macchina	900 mm	900 mm	930 mm	930 mm
Lunghezza della macchina con impugnatura	1 600 mm	1 600 mm	1 840 mm	1 840 mm
Altezza della macchina	820 mm	820 mm	905 mm	905 mm
Altezza dell'impugnatura (trasporto)	1 500 mm	1 500 mm	1 500 mm	1 500 mm
Larghezza della macchina	450/600/750 mm	450/600/750 mm	550/700/850 mm	550/700/850 mm
<b>MOTORE</b>				
Motore	Hatz Supra 1D50S	Hatz Supra 1D50S	Hatz Supra 1D81S	Hatz 1D81S
Carburante	Diesel	Diesel	Diesel	Diesel
Potenza motore a giri/min	7 kW a 3 200	7 kW a 3 200	10,1 kW a 3 000	10,1 kW a 3 000
Consumo di carburante	1,7 l/h	1,7 l/h	2,5 l/h	2,5 l/h
<b>FORZE DI COMPATTAZIONE</b>				
Frequenza di vibrazione max	70 Hz	70 Hz	69 Hz	55 Hz
Forza centrifuga max	50 kN	55 kN	60 kN	65 kN
Capacità superficie	1 125 m <sup>2</sup> /h	1 215 m <sup>2</sup> /h	1 428 m <sup>2</sup> /h	1 632 m <sup>2</sup> /h
Pressione sulla superficie max	24,7 N/cm <sup>2</sup>	27,2 N/cm <sup>2</sup>	23,2 N/cm <sup>2</sup>	25,1 N/cm <sup>2</sup>
<b>VARIE</b>				
Velocità	25 m/min	27 m/min	28 m/min	32 m/min
Capacità del serbatoio del carburante	5 l	5 l	7 l	7 l
Grado di inclinazione	36%	36%	36%	36%
Inclinazione max su tutti i lati	30°	30°	30°	30°
Ampiezza	1,7 mm	2,3 mm	1,9 mm	3,9 mm

I dati tecnici sono soggetti a modifiche senza preavviso. I dati tecnici dell'attrezzatura Bobcat variano in base a progettazione, realizzazione, condizioni operative e altri

# RULLI VIBRANTI A DOPPIO TAMBURO

Raffreddamento idraulico per la massima produttività a qualsiasi temperatura

Grande serbatoio dell'acqua da 60 litri per la massima disponibilità operativa

L'impugnatura di guida a sospensione garantisce livelli di vibrazione molto bassi



Il sistema di vibrazione a doppia ampiezza montato tra i tamburi rende la macchina estremamente versatile, permettendoti di ottenere il massimo dall'investimento

## ► DUE IN UNA

I pesi centrifughi regolabili permettono di passare rapidamente dal lavoro su asfalto al lavoro su substrato non compatto. Progettata per eccellere in entrambe le applicazioni, questa macchina completamente idraulica è la soluzione più versatile per il tuo cantiere.

CARATTERISTICHE TECNICHE		
	WR65	
PESI E DIMENSIONI	HATZ	YANMAR
Peso della macchina	719 kg	N/D
Peso della macchina con avviamento elettrico	738 kg	712 kg
Larghezza operativa	650 mm	
Lunghezza della macchina	2 288 mm	
Passo	500 mm	
Diametro tamburo	400 mm	
Altezza della macchina	1 110 mm	
Altezza di trasporto	1 835 mm	
Larghezza della macchina	720 mm	
MOTORE		
Motore	Hatz 1D42S	Yanmar L100N
Carburante	Diesel	
Potenza del motore	6,1 kW	
Consumo di carburante	1,7 l/h	1,2 l/h
FORZE DI COMPATTAZIONE		
Frequenza di vibrazione max	60 Hz	
Forza centrifuga max	11/21 kN	
Pressione lineare	5,7 kg/cm	5,5 kg/cm
Ampiezza	0,3/0,5 mm	
Profondità di compattazione max (terra)	20/15 cm	
Profondità di compattazione max (sabbia)	30/25 cm	
VARIE		
Velocità (avanti)	4 km/h	
Velocità (indietro)	2,5 km/h	
Grado di inclinazione con/senza vibrazione	25%/44%	
Capacità del serbatoio del carburante	5 l	4,7 l
Capacità di olio idraulico	20 l	
Capacità serbatoio acqua	60 l	

I dati tecnici sono soggetti a modifiche senza preavviso. I dati tecnici dell'attrezzatura Bobcat variano in base a progettazione, realizzazione, condizioni operative e altri

# RULLI COMPATTATORI PER SCAVI

Sistema di misurazione della compattazione automatizzato per un feedback in tempo reale sulla rigidità del terreno

Potenza uniforme e avviamento e arresto fluidi grazie alla trasmissione idrostatica e ai freni idromeccanici



Estensioni opzionali dei rulli per una maggiore versatilità del modello TR75

## ► COMPATTAZIONE ALLA MASSIMA POTENZA

Azionamento con comando a distanza alimentato a energia solare per un comfort e una visibilità ottimali. Entrambe le macchine sono robuste, ma sorprendentemente agili: il modello TR75 è dotato di giunto articolato e tamburi oscillanti, mentre il modello TR85S utilizza il concetto di sterzo a ruote fisse e permette una rotazione sul posto di 360°. Il modello articolato TR75 ha impostazioni di ampiezza doppia con pesi centrifughi nel tamburo, mentre il modello TR85S ha un sistema di vibrazione centrale e ampiezza singola, offrendo la migliore potenza di compattazione sul mercato.

CARATTERISTICHE TECNICHE		
	TR75	TR85S
PESI E DIMENSIONI		
Peso della macchina (con estensione del tamburo)	1 340 (1 450) kg	1 305 (1 395) kg
Lunghezza della macchina	1 980 mm	1 520 mm
Passo	1 000 mm	850 mm
Altezza della macchina	1 317 mm	1 230 mm
Altezza della macchina (cofano)	1 282 mm	-
Larghezza della macchina	601 mm	-
Larghezza del tamburo	640/850 mm	630/850 mm
Lunghezza della macchina	2 227 mm	1 780 mm
Diametro del tamburo	525 mm	500 mm
MOTORE		
Motore	Yanmar 3TNV80F	Hatz 2 G 40
Potenza del motore	14,6 kW	13,2 kW
Coppia massima	68,4/1 800 Nm/giri/min	-/2 550 Nm/giri/min
N° di cilindri	3/raffreddamento ad acqua	2/raffreddamento ad aria
CARATTERISTICHE DI TRASMISSIONE		
Sistema di trasmissione	Idrostatica	
Angolo di oscillazione	± 7°	-
Velocità operativa	1,4 km/h	1,1 km/h
Velocità di marcia	2,8 km/h	2,5 km/h
Grado di inclinazione	30%	
Raggio di sterzata interno	1 540/1 440 mm	0 mm (sul posto)
Raggio di sterzata esterno	2 190/2 290 mm	-
FORZE DI COMPATTAZIONE		
Frequenza	40 Hz	30 Hz
Ampiezza	1,1/0,6 mm	2,4 mm
Forza centrifuga	75/36 kN	86 kN
VARIE		
Capacità serbatoio del carburante	28 l	24 l
Capacità di olio idraulico	16 l	53 l

I dati tecnici sono soggetti a modifiche senza preavviso. I dati tecnici dell'attrezzatura Bobcat variano in base a progettazione, realizzazione, condizioni operative e altri





# 150 FAMIGLIE DI ACCESSORI 97 MACCHINE 1 TOUGH ANIMAL



**MACCHINE DI  
COMPATTAZIONE LEGGERA**



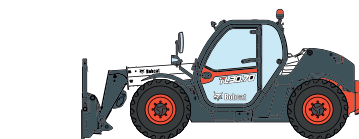
**MINIPALE  
CINGOLATE**



**PALE COMPATTE  
GOMMATE**



**PALE COMPATTE  
CINGOLATE**



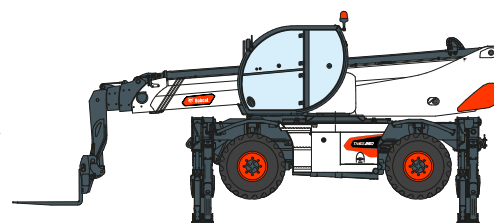
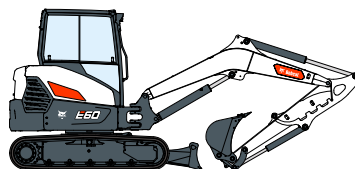
**TELESCOPICI**



**PALE COMPATTE CON RUOTE**



**ESCAVATORI COMPATTI**



**SOLLEVATORI TELESCOPICI  
ROTATIVI**



**Bobcat**®

**Bobcat è una società del gruppo Doosan.**

Doosan è un leader globale nel settore delle macchine edili e movimento terra, delle soluzioni per l'acqua e l'energia, dei motori e dell'ingegneria, che da oltre un secolo serve con orgoglio i suoi clienti e le comunità. I Bobcat e il logo Bobcat sono marchi registrati di Bobcat Company negli Stati Uniti e in altri paesi. ©2021 Bobcat Company. Tutti i diritti riservati.

\* Le opzioni di finanziamento possono variare in base al Paese e al concessionario. Chiedi sempre al tuo concessionario in merito alle opzioni disponibili. Possono essere soggette a termini e condizioni.

