



Bobcat®

**Carregadeiras compactas
de esteiras**



One Tough Animal.



Por quê Carregadeiras Compactas de Esteiras?

Desde a invenção da primeira carregadeira verdadeiramente compacta do mundo em 1958, a Bobcat melhorou constantemente seu conceito original: uma máquina compacta resistente, ágil e versátil que pode realizar um número incrível de tarefas. | Hoje, a inovação continua. A carregadeira compacta de esteiras Bobcat® apresenta um design superior que supera outras marcas enquanto maximiza o seu tempo de atividade e oferece conforto inigualável.

Conjunto pequeno – Grandes resultados

Carregadeiras compactas de esteiras pesam mais do que carregadeiras de direção deslizante do mesmo tamanho. Graças às esteiras, esse peso é distribuído em uma área mais ampla para maior flutuação, mínima perturbação do solo, maior força de empuxo e melhor elevação de cargas maiores.

Projetadas para durabilidade

Construção robusta, proteção de componentes e design superior com o mínimo de peças móveis aumentam a vida útil da sua carregadeira – não importa a subestrutura que você escolher.

Força de empuxo superior

Com mais área de superfície em contato com o solo, motores de tração direta e um perfeito equilíbrio entre o peso e a potência da máquina, a força de empuxo das carregadeiras compactas de esteiras Bobcat é inigualável.

Prolongue a sua temporada

As carregadeiras compactas de esteiras têm baixa pressão sobre o solo, o que permite que você trabalhe de forma mais produtiva em condições macias, arenosas, molhadas ou lamacentas. Você pode ganhar até dois meses de trabalho extra por ano: Comece a trabalhar um mês antes na primavera e saia do trabalho um mês depois no outono.



Baixo impacto

As carregadeiras compactas de esteiras Bobcat de alta flutuação minimizam os danos a gramados, terrenos naturais e outras superfícies estabelecidas para reduzir reparos superficiais dispendiosos.

Grande desempenho não vem apenas de um motor de alta potência. As carregadeiras Bobcat usam o desenho e o equilíbrio da máquina para oferecer mais potência útil. Construímos máquinas com o equilíbrio certo entre motor e bomba, além de uma distribuição de peso que oferece forças de desagregação poderosas e tempos de ciclo mais rápidos. Se você precisa trabalhar mais rápido, elevar mais e superar a concorrência, as carregadeiras compactas de esteiras Bobcat simplesmente são a opção.



Controle automático de deslocamento

O controle automático de deslocamento detecta quando você está transportando material e amortece a carga para reduzir derramamentos e aumentar o conforto do operador. O sistema funciona em qualquer velocidade. O operador pode acionar um interruptor para desligá-lo para tarefas como arrastar material para trás.

Sistema hidráulico mais forte

O motor Bobcat, a bomba, a potência e o deslocamento em polegadas cúbicas são configurados precisamente para a capacidade operacional específica de cada modelo. A potência do motor e o desempenho do sistema hidráulico são ajustados com precisão para superar outras máquinas.

Controle nas suas mãos

Com as carregadeiras compactas de esteiras Bobcat, você pode sentir e controlar o deslocamento da carregadeira, o torque do motor e o esforço de tração - para que você possa levar sua máquina ao limite sem um sistema anti-parada do motor roubando potência quando você mais precisa.

Posicionamento hidráulico da caçamba

O posicionamento hidráulico opcional da caçamba mantém a caçamba nivelada ao elevar o braço de elevação, reduzindo o derramamento e permitindo que você trabalhe com mais eficiência.

Forças de desagregação poderosas

As bombas hidráulicas de alta eficiência fornecem mais potência de acordo com a demanda e proporcionam melhores forças de desagregação.

Mais torque

As carregadeiras Bobcat alcançam o torque máximo a uma rotação mais baixa para minimizar paralisação enquanto poupam tempo e combustível.



Desempenho

Tempos de ciclo mais rápidos

As bombas hidráulicas nas carregadeiras Bobcat são compatíveis com o tamanho do cilindro e a capacidade de elevação da carregadeira para oferecer tempos de ciclo rápidos que ajudam você a fazer o trabalho com mais rapidez.

Mova-se mais rápido. Termine mais cedo.

Agora você gasta menos tempo viajando pelo canteiro de obras ou entre os trabalhos. Mova-se mais rápido - e termine o trabalho mais cedo - com o deslocamento de 2 velocidades para carregadeiras compactas de esteiras Bobcat. Este recurso de economia de tempo aumenta a velocidade máxima de deslocamento em até 57%.

As esteiras de borracha multi-gomos opcionais não deixam marcas de borracha preta em superfícies duras como concreto.

A subestrutura Bobcat

A subestrutura da carregadeira compacta de esteiras Bobcat oferece melhor qualidade de deslocamento, construção robusta e maior produtividade.

Melhor limpeza do carro das esteiras

O novo e redesenhado conjunto tensor das esteiras permite o tensionamento horizontal, resultando na melhoria da área de limpeza. Essa caixa tensora apresenta uma estrutura chanfrada para derramar o material para fora da subestrutura enquanto a carregadeira opera o dia todo.

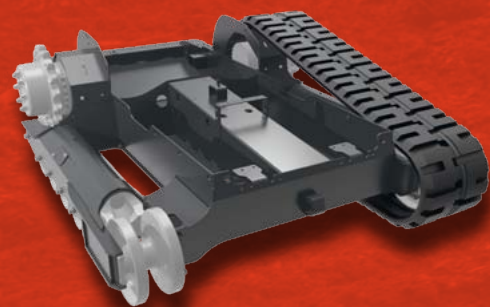
Melhor qualidade de deslocamento

Polias dianteiras de flange duplo se deslocam sobre borracha para amortecer a vibração do solo. Roletes mais largos reduzem ainda mais a vibração e produzem menos desgaste na esteira.

Altura livre sobre o solo

A altura livre sobre o solo aumentou em até 27% para até 23,9 cm. A distância livre do meio-fio aumentou em até 30%, para 27,4 cm em alguns modelos.

Escolha o tipo de subestrutura de montagem sólida que melhor se adapta ao trabalho que você faz.



A VANTAGEM DAS ESTEIRAS

Carregadeiras compactas de esteiras Bobcat duram mais nos ambientes mais exigentes do que qualquer outra carregadeira de esteiras.

Resistência da montagem sólida

O sistema Roller Suspension™ e a subestrutura standard das esteiras são de montagem sólida, com um desenho completamente fechado que protege componentes como mangueiras e motores de tração. Subestruturas de montagem sólida possuem menos peças móveis, o que reduz a manutenção além de estabilizar a carregadeira e o grupo de trabalho.

Esteiras standard

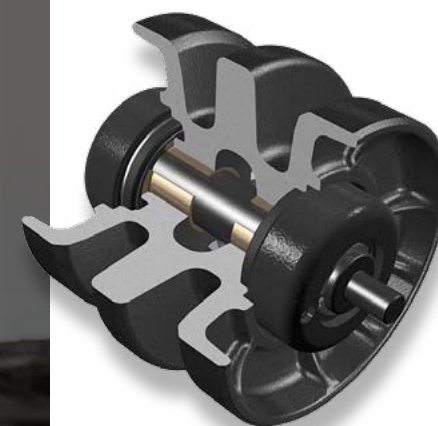
Um desenho da subestrutura simples e robusto que oferece desempenho de nivelamento consistente e dura mais do que outros sistemas de esteiras.

Sistema Roller Suspension

O sistema Roller Suspension proporciona deslocamento mais confortável sem sacrificar a durabilidade.

Ele está disponível como opcional na maioria dos modelos.

- Feixes de molas de aço oferecem conforto adicional, mas são fortes o suficiente para suportar condições difíceis e minimizar os custos de manutenção.
- Opere a sua carregadeira em mais condições – mesmo areia e cascalho.
- Experimente um novo nível de conforto com vibração e ruído reduzidos.



Construção mais resistente

Roletes e polias de aço forjado

As polias de aço guiam e sustentam a esteira em torno das extremidades da subestrutura. As polias dianteiras de flange duplo são mais largas, proporcionando mais contato com as esteiras e permitindo um deslocamento mais suave. Elas até absorvem cargas de choque para proporcionar melhor conforto ao operador. As polias também fazem parte de um sistema simples para manter a tensão das esteiras. O aço forjado é mais durável que a borracha e não se desgasta ou quebra tão facilmente.

Desenho da roda dentada elevada

As rodas dentadas elevadas derramam lama e detritos enquanto você trabalha e reduzem o desgaste.

Esteiras Bobcat exclusivas

As esteiras Bobcat oferecem a melhor combinação de flutuação e tração. Muitas opções disponíveis permitem selecionar o padrão de esteira que você necessita para o tipo de trabalho que você faz.

Aço embutido

Reforços de aço resistentes guiam e sustentam a esteira ao engatar a roda dentada. As esteiras de borracha reforçadas com aço, desenhadas exclusivamente para a Bobcat, incluem cabos de aço internos para maior resistência.

Manutenção simples

Na hora de ajustar a tensão das esteiras, basta uma pistola de graxa comum. As polias e roletes são vedados e lubrificados permanentemente.



NOVA Subestrutura com suspensão de torção de 5 pontos

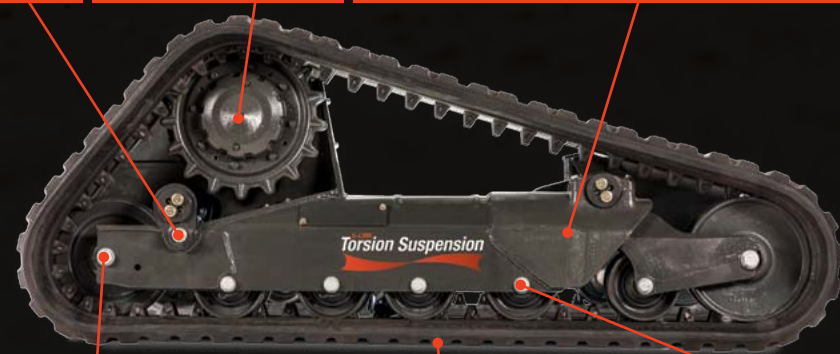
A subestrutura com suspensão de torção de 5 pontos, standard na T870, traz um projeto de subestrutura completamente novo para a família de carregadeiras compactas de esteiras Bobcat. Seus eixos de torção amortecem a vibração para proporcionar um deslocamento mais suave, que você pode sentir no assento, no piso e em toda a cabine. Os operadores podem desfrutar de um ambiente mais confortável e mais relaxante na cabine sem sacrificar o desempenho no trabalho.

Como nossos outros projetos de subestrutura, a subestrutura com suspensão de torção de 5 pontos oferece a durabilidade que você exige da Bobcat. Ela não foi desenvolvida apenas para trabalhos difíceis; ela absorve tensões e vibrações para melhorar a vida útil dos componentes em toda a máquina.

Cinco pontos de suspensão maximizam a sua produtividade

A subestrutura com suspensão de torção de 5 pontos apresenta um ponto extra no eixo traseiro que proporciona estabilidade adicional ao elevar uma carga alta ou ao executar tarefas de nivelamento. Essa inovação que favorece a produtividade não compromete o desempenho do operador em relação ao desempenho do trabalho.

5 PONTOS NOVO MOTOR DE TRACÇÃO SUPORTE FUNDIDO DO ROLETE DIANTEIRO E DA POLIA



POLIA TRASEIRA MAIOR TENSIONAMENTO HIDRÁULICO DAS ESTEIRAS ROLETES MAIS LARGOS

Outras vantagens da subestrutura com suspensão de torção de 5 pontos

- Esteiras mais longas melhoram a qualidade do deslocamento e aumentam a flutuação para melhor desempenho em condições macias.
- As buchas de aço de alta qualidade são duráveis e protegidas contra danos.
- Cinco graxeiros de fácil acesso garantem lubrificação rápida e simples.
- O desenho inclinado derrama o material.
- Mais acesso para limpeza ajuda a remover barro e detritos.
- O tensionamento hidráulico das esteiras assegura o desempenho e protege contra descarrilamento.
- O projeto de 5 pontos é naturalmente mais silencioso, para níveis sonoros reduzidos na cabine.

Suporte fundido do rolete dianteiro e da polia

As subestruturas Bobcat possuem um projeto de suporte fundido do rolete dianteiro e da polia para eliminar soldas e distribuir o esforço em uma peça sem emenda – acrescentando resistência precisamente onde é mais necessária.

Novos motores de tração

Os novos motores de tração da subestrutura são mais confiáveis e mais fáceis de manter.

- O rolamento externo é lubrificado continuamente com o óleo do sistema hidráulico para maximizar a vida útil do componente.
- O diâmetro do eixo de tração no interior da caixa de engrenagens é 15% maior para aumentar a durabilidade.
- O reservatório da cavidade externa, alojado dentro do novo motor de tração, pode ser lavado e enchido facilmente com portas de serviço duplas fáceis de usar.

Roletes mais largos

Mais largura dos roletes maximiza o contato com as esteiras e minimiza o desgaste para um deslocamento mais suave. Os roletes – e a polia dianteira de flange duplo – se deslocam sobre borracha para amortecer vibrações.

Polia traseira maior

A maior circunferência da polia traseira oferece mais área de superfície, o que significa menos desgaste por rotação e maior vida útil geral do componente. Ela também proporciona contato ideal com a esteira para manter a tensão e proteger contra descarrilamento. A localização da polia traseira aumenta consideravelmente a força descendente para a borda cortante da caçamba ou implemento e rola com facilidade sobre objetos quando em marcha à ré, o que é ideal para canteiros de obras florestais ou áreas com muitos detritos.

Sem mangueiras expostas

As mangueiras hidráulicas são cuidadosamente direcionadas e protegidas dentro da subestrutura para reduzir obstáculos e impactos que causam inatividade.

Barras internas tratadas termicamente

O sistema de eixo autônomo contém uma barra interna circundada por quatro cordões de borracha. A barra interna é tratada termicamente para máxima resistência, maior longevidade e mais tempo produtivo.

Tensionamento hidráulico das esteiras

O sistema de tensionamento hidráulico das esteiras minimiza a chance de afrouxamento e descarrilamento em condições de trabalho difíceis.

A Bobcat T870: Subestrutura com suspensão de torção de 5 pontos e mais ROC

A grande capacidade nominal de operação da T870 é ainda maior, com um aumento de 3,5%, de 1599 para 1656 kg. Agora, a carregadeira de maior elevação do mercado pode lidar com cargas mais pesadas, enfrentar trabalhos maiores e aumentar a produtividade com cada ciclo de elevação.

Arrefecimento inteligente



O sistema de arrefecimento inteligente Bobcat utiliza arrefecimento de duas vias e um exclusivo SmartFAN.

Operação mais silenciosa

O SmartFAN acionado hidráulicamente detecta a temperatura do motor e gira apenas com a rapidez necessária, reduzindo níveis sonoros e proporcionando excelente proteção contra superaquecimento.

Localização do arrefecimento protegida

O radiador e o resfriador de óleo hidráulico da Bobcat estão bem protegidos entre as colunas do chassi, acima do motor. Isso também deixa a traseira do motor livremente acessível para verificações de manutenção.

Arrefecimento mais eficiente

Projetado para oferecer excelente arrefecimento para as carregadeiras da Série M2, o sistema patenteado de arrefecimento de duas vias extrai ar fresco e limpo de cima, puxa o ar quente para fora do compartimento do motor e o força para fora por duas aberturas laterais, direcionando o ar quente para longe do operador.

Ventilador reversível opcional

Reduza a manutenção e o tempo de paralisação enquanto aumenta a produtividade em condições sujas e poeirentas. O ventilador reversível aumenta o tempo produtivo removendo resíduos da grade traseira. O modo automático reverte o fluxo de ar automaticamente e o modo de purga controlado pelo operador oferece a capacidade de reverter o ventilador a qualquer momento.



Arrefecimento eficaz
em condições extremas



Braço de elevação superior

O braço da carregadeira deve permanecer rígido quando você se move com uma carga, e as mangueiras hidráulicas devem ser protegidas dos riscos de um local de trabalho. A Bobcat sabe disso melhor do que ninguém. Nosso projeto durável e patenteado do braço de elevação e a escolha da trajetória de elevação ajudam você a atender às exigências exclusivas do seu trabalho.

Maior elevação, mais capacidade e alcance à máxima altura

Trajétoria de elevação vertical

A trajetória de elevação vertical proporciona maior capacidade de elevação e mais alcance à altura total de elevação do que a trajetória de elevação radial, mantendo o centro da carga mais próximo da máquina ao elevar o braço da carregadeira. Como você atinge o alcance máximo na altura total de elevação, é mais fácil transpor laterais altas de caçambas de caminhões e depósitos. Ela também é melhor para posicionar pallets pesados de blocos ou grama.

Braço de elevação compatível com o trabalho

A trajetória de elevação vertical e a trajetória de elevação radial ambas têm suas vantagens. A Bobcat fabrica os dois tipos para corresponder ao trabalho que você faz.

Cilindros com amortecimento hidráulico

Os cilindros de elevação suaves e rápidos da Bobcat abaixam suavemente o braço de elevação de volta à sua posição original na estrutura da carregadeira. Isso ocorre automaticamente em cada ciclo de elevação para reduzir o ruído e aumentar o conforto durante a operação.

Projeto de plano único

Cada pino e ponto de conexão nos braços de elevação Bobcat fazem parte de um projeto de plano único. O movimento lateral é minimizado, resultando em menos desgaste e vida útil mais longa. Isso também ajuda a prevenir derramamento indesejável de material.

Trajétoria de elevação radial

A trajetória de elevação radial oferece alcance máximo à altura da carroceria do caminhão. O movimento do braço forma um arco. Mais de 80 por cento desse arco oferecem melhor alcance na altura da carroceria do caminhão. A trajetória de elevação radial se destaca em trabalhos em alturas intermediárias, como despejar sobre um muro, aterrar ou descarregar caminhões de plataforma.

Mais alcance na faixa intermediária

Instrumentação Deluxe

O painel de instrumentos Deluxe oferece ainda mais funcionalidade. A tela LCD colorida, de 5 polegadas, possibilita o monitoramento e interação com a máquina. O sistema pode até mesmo fornecer informações sobre o desempenho da máquina em inglês, espanhol e outros cinco idiomas.



Monitor de atividades Verifique o uso da máquina pelo operador com o recurso do relógio de trabalho.



Bloqueios funcionais Proteja seu investimento contra mau uso ou uso acidental, bloqueando certas funções, como o sistema hidráulico de alta vazão e o deslocamento de 2 velocidades.

Partida sem chave protegida por senha

Elimine tempo de paralisação devido a chaves perdidas. Elimine o risco de chaves sobressalentes nos bolsos dos atuais ou ex-funcionários. Reduza a chance de roubo ou uso não autorizado. Você pode até reduzir seus prêmios de seguro.

Operação do implemento

A instrumentação Deluxe apresenta um relógio de trabalho visível para determinados implementos e a capacidade de fazer ajustes em implementos guiados por laser sem sair da cabine. Você pode até monitorar as funções de determinados implementos na tela.

Diagnósticos

O painel de exibição com iluminação de fundo e fácil leitura monitora 14 funções principais da carregadeira e fornece sugestões de solução de problemas para ajudar a resolver um problema em potencial, o que ajuda a maximizar seu tempo de atividade.

Outros recursos dos instrumentos Deluxe

Relógio digital, relógio de trabalho do usuário, estatísticas para o trabalho geral e operadores individuais, horímetro reiniciável, controles de implementos, menu de ajuda e várias configurações de senha oferecem maior comodidade e mais controle sobre sua máquina.

Mostrado aqui o painel de instrumentos Deluxe da Série M2. Consulte o seu distribuidor para obter detalhes.



Proteção anti-furto

De acordo com o Departamento Nacional de Crimes de Seguros dos EUA, US\$ 3 milhões em equipamentos compactos são perdidos todos os dias para ladrões. As carregadeiras compactas são um dos equipamentos compactos mais roubados do mundo.

Reduza o risco de perda devido a roubo ou uso não autorizado com o painel de instrumentos opcional Bobcat Deluxe protegido por senha e até oito códigos personalizados de partida sem chave. Ele pode até qualificar sua empresa para prêmios de seguro reduzidos.

Painel sem chave opcional

Se você não está pronto para a funcionalidade robusta da instrumentação Deluxe, mas gostaria da comodidade de partida sem chave com a segurança adicional de um código numérico definido pelo proprietário, escolha a atualização de segurança opcional do painel.

Conforto da cabine

A Bobcat sempre liderou o setor em conforto da cabine. O projeto da cabine da Série M2 é a melhor e mais confortável cabine que já construímos.

Isolamento da cabine com redução de vibração

Com buchas de borracha de montagem frontal que são 32 por cento maiores e buchas de montagem traseira que são 160 por cento maiores que das carregadeiras da geração anterior, a experiência do operador é melhor do que nunca.

Vedação de pressurização da porta dianteira

A vedação da porta dianteira aumenta a pressurização da cabine para repelir poeira e manter limpo o ar condicionado ou aquecido no interior.

Acelerador manual com botão giratório

Ajuste a rotação do motor com rapidez e facilidade.

Joysticks montados no assento

Em carregadeiras com Controle Joystick Seleccionável (SJC), os joysticks são montados no assento. À medida que o assento com suspensão se move para cima e para baixo, os joysticks se movem com o assento para maior conforto durante a operação.

Ajuste do assento aprimorado

O assento ajustável possui 2 polegadas adicionais de movimento para frente ou para trás para acomodar operadores de tamanhos diferentes.

Entrada espaçosa

Em máquinas com cabines fechadas, grandes portas de abertura giratória proporcionam amplo espaço para entrar e sair.

Mais espaço

Nossos braços da carregadeira mais fortes e estreitos possibilitam uma cabine mais larga, com até 20% mais espaço interno do que os concorrentes, mantendo você confortável



Aquecimento e ar-condicionado

Como nossas unidades de AC são integradas à máquina, não há nenhuma unidade adicional volumosa para obstruir sua visibilidade. As aberturas estilo automotivo permitem que você direcione o ar para onde precisar, para maior conforto em todas as condições meteorológicas.

Amplo armazenamento

Novos compartimentos de armazenamento. Compartimentos de armazenamento estão localizados em todo o interior. Você pode armazenar objetos onde for mais conveniente – à sua direita ou esquerda.

Controle conveniente de aceleração do motor

O controle de aceleração do motor está a fácil alcance na coluna do canto direito da cabine.

Controles na ponta dos dedos

Controles na ponta dos dedos tornam o implemento confortável para operar, fácil de controlar e simples de ajustar durante o deslocamento. A retenção nos dois sentidos permite que a vazão hidráulica seja acionada continuamente, em qualquer dos sentidos, sem segurar um interruptor. A vazão hidráulica variável permite mover lentamente os cilindros ao trabalhar com uma garra ou caçamba combinada ou acionar até a vazão máxima para sacudir rapidamente a terra de um perfurador.



Tomada de alimentação de 12 V

Sua cabine é o seu escritório. É por isso que a Bobcat instalou uma tomada de alimentação de 12 V para carregar o celular e outros dispositivos.



Assento aquecido, de tecido, com suspensão pneumática

Estofado em tecido confortável e respirável e equipado com aquecimento controlado pelo operador para aquecimento em climas frios, o assento com suspensão pneumática opcional oferece o máximo em conforto. A suspensão pneumática ajusta-se ao seu peso, ajudando-o a suavizar os solavancos do seu local de trabalho e aumentando o seu conforto.

Janela lateral fácil de puxar e fácil de travar

Simplemente puxe o trinco para deslizar a janela lateral até cinco posições traváveis. A janela permanece exatamente onde você deseja, para receber fluxo de ar consistente.

Kit de iluminação lateral

Montadas acima das janelas laterais direita e esquerda, essas luzes LED de perfil baixo e classificação de 800 lúmens tornam a operação mais produtiva em todas as horas.

Compatível com rádio

Encomende a carregadeira com um estéreo para melhorar sua experiência de operação. O rádio possui uma tomada auxiliar de entrada de áudio pronta para um telefone celular ou outro dispositivo.

Outras características de conforto da cabine

- Luzes halógenas de alto rendimento para operação com pouca iluminação
- Pedais ajustáveis

A disponibilidade de recursos de conforto varia conforme o modelo e a configuração. Consulte o seu distribuidor para obter detalhes.

Visibilidade líder

A visibilidade em toda a volta é fundamental para o projeto da cabine das carregadeiras Bobcat. Isso oferece uma grande vantagem ao carregar um caminhão ou usar implementos.



Maior visibilidade superior

Uma janela superior com 34% a mais de área de visualização oferece visibilidade imbatível ao elevar uma carga acima da cabine, como ao carregar caminhões ou empilhar materiais.



Desenho da cabine avançada

O design da cabine para a frente coloca a área de operação mais próxima do implemento, dando a você um melhor ponto de vista para seu trabalho.

Visibilidade dianteira

Veja confortavelmente seu trabalho a partir do assento, através de um único painel de vidro curvo que oferece até 50% mais área de superfície de vidro do que outros fabricantes. A potente iluminação oferece uma excelente visão para operação noturna.



Visibilidade traseira

O design da cabine para a frente não afeta a visibilidade traseira. A grande janela traseira e o ângulo do encosto do assento proporcionam excelente visibilidade para trás da porta traseira.

A visibilidade em toda a volta é fundamental para o projeto da cabine das carregadeiras Bobcat.

Visibilidade lateral

Na cabine Bobcat, você pode ver as esteiras sem ter que elevar o braço da carregadeira, aumentando seu desempenho em áreas apertadas, como ao nivelar ao lado de um prédio ou subir de ré em um reboque.

Cabine pressurizada

Terra, poeira, lama e detritos são parte da sua rotina. As cabines fechadas da Bobcat possuem o melhor espaço interno pressurizado em sua classe, para que os operadores permaneçam mais limpos e confortáveis. A vedação da porta dianteira redesenhada permite uma pressurização ainda maior da cabine nas carregadeiras da série M2; ela mantém a poeira fora e o aquecimento ou o ar condicionado dentro.



O inovador design da porta da Bobcat inclui uma vedação de peça única. Além disso, a exclusiva cavidade curva da porta oferece a melhor vedação possível contra poeira, terra e detritos.

Opções de controles

A Bobcat oferece todos os padrões de controle comuns encontrados em carregadeiras compactas atualmente – e é a única marca que permite escolher a sua preferência com o movimento de um interruptor. É a maior seleção de possibilidades de controle no setor.



Controles standard Bobcat

Com os controles standard Bobcat, cada alavanca de comando controla a tração de um lado de forma independente, enquanto os pedais duplos controlam a elevação e a inclinação da carregadeira. Ainda é o tipo de controle mais popular.



Controle joystick selecionável (SJC)

O Controle joystick selecionável oferece controle manual de baixo esforço de todas as funções do grupo de trabalho da máquina. Os padrões "ISO" ou "H" podem ser facilmente ativados por um interruptor de duas posições montado no painel no interior da cabine.



Controle remoto

Com a operação por controle remoto, você controla sua carregadeira sem precisar estar na cabine. Esta é uma solução inteligente para ambientes quentes e empoeirados ou em trabalhos onde você preferiria estar fora da máquina. Completamente portátil e projetado para os piores ambientes de trabalho, o sistema de controle remoto via rádio é instalado ou removido em minutos para facilitar o uso com várias máquinas.



CONTROLE JOYSTICK SELECIONÁVEL BOBCAT

Bomba de baixo esforço (plataformas 600 e 700)
Reduz as forças de alavanca necessárias para mover sua máquina com controles padrão, mas mantém a precisão e manobrabilidade que você espera. Os operadores experimentam menos fadiga e maior produtividade.

O SJC oferece grandes vantagens de desempenho:

Modo de resposta de tração

O modo de resposta de tração permite escolher como a tração responde aos movimentos do joystick. Se você gosta de uma resposta mais gradual, retorno rápido e instantâneo ou algo intermediário, três configurações diferentes o colocam no controle.

Esses joysticks de baixo esforço são carregados com recursos exclusivos da Bobcat que aumentam sua produtividade:

Controle de velocidade

Uma exclusividade Bobcat. Basta "discar" a velocidade de deslocamento necessária em pequenos incrementos para adequar a velocidade às suas exigências de operação e maximizar o desempenho do implemento. O controle de velocidade oferece uma gama completa de movimentos do joystick em uma velocidade mais lenta, proporcionando um controle preciso dos movimentos da máquina enquanto mantém o torque máximo da linha de acionamento e a potência hidráulica total.

Compensação de desvio de direção

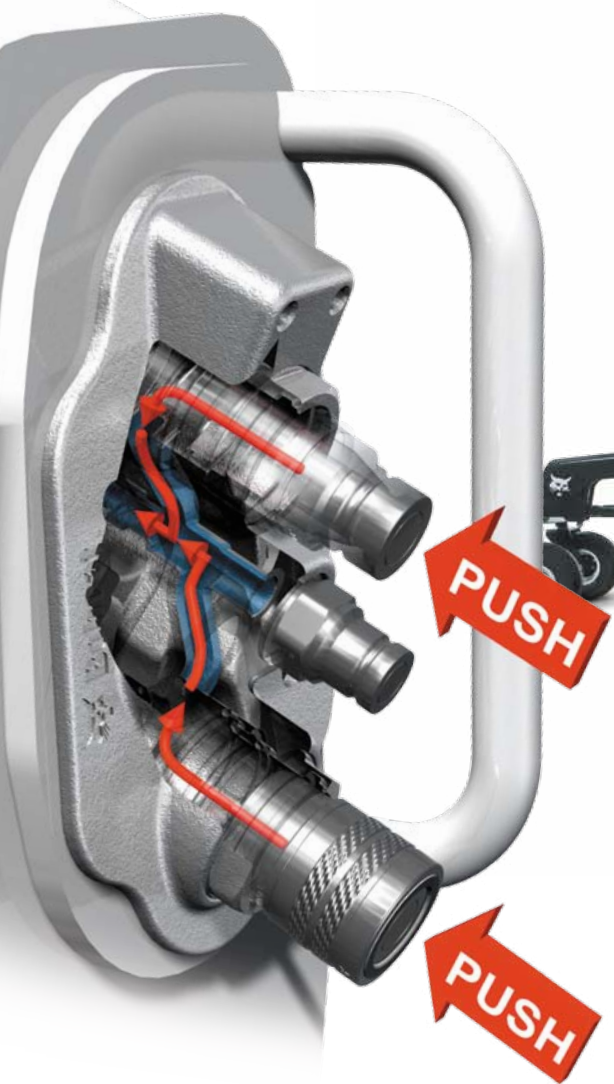
A compensação de desvio de direção mantém uma trajetória reta, ajudando-o a fazer pequenos ajustes na direção. É útil quando você desloca lateralmente determinados implementos, como fresadoras ou valetadeiras, pois isso tenderá a puxar a máquina para um lado. Você também pode usá-lo ao dirigir em superfícies que fazem com que a carregadeira deslize gradualmente para a esquerda ou para a direita, como estradas com inclinações laterais. Faça ajustes finos de direção para os dois lados e permaneça no alvo.

Controle de potência

O controle de potência Bobcat ajusta automaticamente o sistema de tração da carregadeira para maximizar a potência de empuxo e escavação, minimizando a chance de paralisação. Ao contrário de outros sistemas antiparalisação, o controle de potência Bobcat permite que o operador obtenha o torque máximo do motor e da tração para atender às condições de escavação mais difíceis. Se preferir trabalhar sem ele, basta desativar com o apertar de um botão.

Engates rápidos

Pressão acumulada na linha pode tornar substituições de implementos qualquer coisa, menos rápidas. Então, as carregadeiras Bobcat vêm com engates rápidos para liberar a pressão acumulada. Ao empurrar o engate para dentro, o óleo hidráulico é liberado através de uma linha de retorno de volta para a máquina. O resultado é uma troca de implementos limpa e rápida sempre.



Kit de controle de implementos

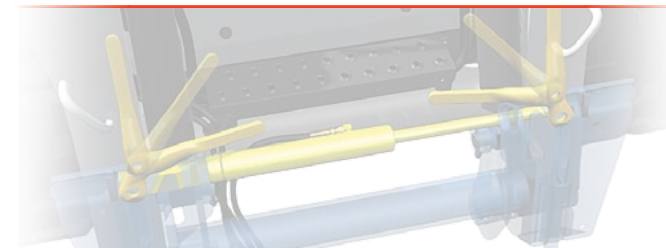
Vários implementos requerem controle de mais de uma função. Nosso pequeno chicote de implementos de sete pinos ativa a potência e as funções de controle na ponta dos dedos, eliminando a necessidade de relés mecânicos usados em outras carregadeiras. É totalmente integrado à sua carregadeira Bobcat para uma aparência limpa e roteamento protegido.



Sistema Bob-Tach

Substitua implementos em menos de um minuto com o sistema de montagem Bob-Tach®. Substitua uma caçamba por um garfo para pallets, rastelo para paisagismo, perfurador, garra e muito mais, enquanto mantém sempre um encaixe justo do implemento.

Faça mais do que escavar.



Sistema Power Bob-Tach

Com o sistema Power Bob-Tach, você pode substituir implementos não hidráulicos sem sair do conforto da cabine. Basta alinhar o implemento e pressionar o interruptor.



Relógio da instrumentação Deluxe

Com o painel de instrumentos Deluxe, você pode monitorar o número de horas de cada implemento.



Posicionamento a laser

Para implementos controlados a laser, a instrumentação Deluxe oferece monitoramento e ajuste do implemento em tempo real, na cabine.



Controle do transplante de árvores

Com a instrumentação Deluxe, você pode monitorar lâminas e portas ativas, alterar os ajustes de escavação automática e escavação fácil, além de monitorar o número de árvores escavadas em um dia.



Traçador sônico/sensor de inclinação

O kit do traçador sônico/sensor de inclinação

permite que os operadores criem uma inclinação transversal precisa ou nivelem com precisão quando os receptores e transmissores de laser são limitados por obstáculos no local de trabalho ou a inclinação necessária não segue um plano.



As carregadeiras Bobcat têm a expansão do seu negócio integrada. Um perfurador, rompedor ou um dos mais de 70 implementos irão percorrer um longo caminho para poupar tempo e mão de obra. Seja rompendo concreto, demolindo prédios ou perfurando buracos para árvores, os implementos Bobcat o ajudam a assumir novos trabalhos e usar mais a sua máquina. Eles são integrados verticalmente com os componentes eletrônicos, hidráulicos e geométricos de sua carregadeira Bobcat e foram projetados com visibilidade e facilidade de entrada e saída em mente.

Sistema hidráulico de alta vazão

O sistema hidráulico opcional de alta vazão fornece um grande aumento de potência para a melhor produção com implementos. Determinados implementos, como o podador horizontal, a valetadeira, a fresadora e o triturador de troncos, obtêm o desempenho máximo do sistema hidráulico de alta vazão.

Versatilidade multi-transportadores

Obtenha mais versatilidade e rentabilidade pelo seu dinheiro. Diversos implementos Bobcat podem ser usados entre vários transportadores. Por exemplo, um perfurador modelo 15C pode ser compartilhado entre uma carregadeira de direção deslizante, carregadeira compacta de esteiras, escavadeira compacta, máquina utilitária Toolcat™ e manipulador telescópico.

Disponibilidade superior de implementos

Os distribuidores Bobcat são especializados em equipamento compacto – portanto, é muito mais provável que eles armazenem ou aluguem implementos que outros distribuidores de equipamentos nem mesmo possuem. Você poderá comprar ou alugar os implementos que precisar.

Suporte aos implementos

O implemento é tão importante quanto a sua máquina. Se você comprar um implemento na Internet ou em uma loja de descontos, quem fará a manutenção, fornecerá as peças e cobrirá sua garantia? A Bobcat Company dá suporte aos seus implementos melhor do que ninguém. Somos o seu balcão único para peças, serviços, financiamento e garantia do seu implemento.



Facilidade de manutenção panorâmica

As carregadeiras Bobcat são projetadas para proporcionar a manutenção mais rápida e fácil do setor. Os pontos de verificação do motor são de fácil acesso – para que a manutenção diária seja realmente realizada. Acesso incomparável a pontos de manutenção de rotina e de longo prazo torna a manutenção preventiva simples, reduzindo os seus custos operacionais e aumentando os resultados.



Facilidade de manutenção com acesso total

Nossa grande porta traseira de abertura giratória oferece acesso cômodo aos pontos de manutenção de rotina. Não há radiadores para mover, braço de elevação para elevar ou dispositivos de suporte do braço de elevação para instalar.

Porta traseira protetora

A porta traseira de peça única de aço de 1/4 de polegada protege os componentes da carregadeira contra riscos do local de trabalho.

Cabine basculante

Para serviços não rotineiros, basta remover duas porcas e inclinar a cabine para trás para acessar os componentes hidráulicos e hidrostáticos em minutos.



Nivelamento de precisão

Carregadeiras compactas geralmente são usadas para nivelamento e a Bobcat faz nivelamento melhor do que qualquer outra marca. A Bobcat fabrica as caixas aplainadoras e as niveladoras mais produtivas do setor, mas não paramos aí. As carregadeiras Bobcat lhe dão acesso a tecnologia exclusiva que aumenta a eficiência de nivelamento enquanto economiza material e mão de obra.

Precisão dentro de 1/4 de polegada

Os sistemas de nivelamento sônico e guiado por laser oferecem precisão imbatível que amplia seu potencial de lucro cortando milhares de reais em materiais e mão de obra do serviço. O equipamento de nivelamento de precisão Bobcat com frequência se paga com apenas um ou dois serviços grandes.

Nivelamento guiado por laser

Sua carregadeira Bobcat e o implemento fazem ajustes automaticamente, economizando horas de trabalho e milhares de reais de mão de obra e material. Dependendo do implemento e do transmissor, o sistema de nivelamento guiado por laser pode nivelar uma superfície plana, de inclinação única ou de inclinação dupla.



Sistema pronto para 3D

Controle do traçador sônico/sensor de inclinação

O kit do traçador sônico/sensor de inclinação permite que os operadores criem uma inclinação transversal precisa ou nivelem com precisão quando os receptores e transmissores de laser são limitados por obstáculos no local de trabalho ou a inclinação necessária não segue um plano.

Painel de instrumentos Deluxe

Os instrumentos Deluxe permitem que os operadores definam os parâmetros do sistema de nivelamento e obtenham informações em tempo real durante

a operação – como distância-alvo para elevação e inclinação – sem a necessidade de uma caixa de controle separada dentro da cabine. Expanda seus recursos e aumente sua eficiência com o primeiro sistema do setor pronto para 3D para equipamentos compactos. Usando o sistema plug-and-play, você economizará tempo, combustível e dinheiro com precisão milimétrica.

Usando GPS ou UTS, o sistema tem a capacidade de executar projetos de design complexo, incluindo estacionamentos, campos esportivos e obras rodoviárias.

Proteção do tempo produtivo



Desligamento de proteção da máquina

As carregadeiras Bobcat vêm standard com desligamento automático que monitora as funções do motor e hidráulicas. O sistema alerta o operador e realmente desliga a máquina – diminuindo a chance de danos ao motor ou componentes hidráulicos.

Autodiagnóstico

Os diagnósticos integrados solucionam com eficiência problemas no campo e, em muitos casos, evitam que eles ocorram. O histórico de desempenho da máquina que pode ser baixado reduz muito o tempo necessário para identificar problemas e corrigi-los.

Proteção contra descarregamento da bateria

O circuito de iluminação desliga automaticamente para prevenir descarga acidental da bateria.

Proteção eletrônica

O sistema eletrônico da Bobcat atende ou supera os requisitos militares IP67 para vedação, umidade, choque e vibração. Você pode trabalhar em condições adversas ou lavar sua carregadeira sem ter que se preocupar se ela dará partida quando você terminar. O sistema eletrônico Bobcat apresenta mais conectores estanques e resistentes à corrosão do que outros fabricantes – para que você não diminua a velocidade devido a conexões com defeito.

Mangueiras e engates rápidos protegidos

Os engates rápidos de liberação de pressão integrados são montados diretamente na chapa frontal do braço de elevação – sem mangueiras expostas a danos. Uma proteção de aço se estende além do engate, protegendo-o ainda mais.

Carregadeiras Bobcat...

Escavadeiras Bobcat...

Uma combinação perfeita.

Se deseja elevar sua produtividade a novos patamares, combine sua carregadeira com uma escavadeira Bobcat.

Combinação de equipamentos insuperável

Se você está trocando um pequeno trator de esteiras ou sua retroescavadeira, nada supera a versatilidade e velocidade de uma carregadeira compacta de esteiras Bobcat trabalhando em conjunto com uma escavadeira compacta Bobcat.

Versatilidade

Bulldozers podem fazer apenas uma coisa. Retroescavadeiras oferecem apenas alguns implementos. A carregadeira compacta de esteiras e a escavadeira podem usar até 60 implementos diferentes, proporcionando a você acesso a mais trabalhos.

Desempenho incomparável das esteiras

Além de eliminar o tempo de paralisação que você sofre experimentando com uma retroescavadeira com pneus furados, as esteiras têm baixas pressões sobre o solo para excelente flutuação em condições macias ou lamacentas. Isso significa menos retrabalho. Empurre mais e empurre mais rápido com a eficiência das esteiras.

Eficiência compacta

Escavadeiras compactas são projetadas para longos períodos de escavação. O tamanho compacto permite o uso em áreas confinadas como quintais e o interior de edifícios. E com a posição deslocada do operador na cabine, há melhor visibilidade da caçamba.

Melhor posicionamento de material

Escavadeiras oferecem opções ilimitadas de despejo do material com 360 graus de rotação. Você também pode escavar em qualquer posição em torno da máquina.

Mais eficiência poupa o seu dinheiro

Com uma retroescavadeira você realiza apenas uma coisa de cada vez. Ao combinar uma carregadeira compacta de esteiras com uma escavadeira compacta Bobcat, você pode dobrar a produtividade. Uma pode escavar enquanto a outra ao mesmo tempo pode aterrar ou carregar caminhões.

Bobcat lhe dá mais. Mais modelos. Mais opções. Mais versatilidade.



T590



T770



T870

Especificações e recursos Carregadeiras Compactas de Esteiras



Modelo	T450	T590	T770	T870
Série da carregadeira	Série M	Série M	Série M	Série M
Capacidade nominal de operação (ROC) (35% da carga de tombamento)	635 kg	992 kg	1618 kg	1657 kg
Carga de tombamento	1814 kg	2834 kg	4624 kg	4733 kg
Altura até o pino da caçamba	2781 mm	3023 mm	3338 mm	3693 mm
Trajectoria do braço de elevação	Radial	Vertical	Vertical	Vertical
Tamanho e velocidade				
Peso operacional	2789 kg	3513 kg	4686 kg	5751 kg
Largura da caçamba	1397 mm	1727 mm	2032 mm	2153 mm
Altura da cabine	1976 mm	1972 mm	2065 mm	2154 mm
Velocidade de deslocamento – velocidade única	11,7 km/h	11,4 km/h	10,6 km/h	8,8 km/h
Velocidade de deslocamento – faixa alta (opcional de 2 velocidades de deslocamento)	17,7 km/h	16,7 km/h	17,2 km/h	15,0 km/h
Motor				
Potência	61,1 HP	66,0 HP	92,0 HP	99,2 HP
Tipo	Turboalimentado	"Turboalimentado"	"Turboalimentado"	"Turboalimentado"
Capacidade do tanque de combustível	65,5 l	138,2 l	165,8 l	123,4 l
Esteiras/subestrutura				
Largura da esteira – standard	300 mm	320 mm	450 mm	450 mm
Largura da esteira – opcional	-	400 mm	-	-
Pressão sobre o solo (com esteiras standard)	4,7 psi	5,0 psi	4,1 psi	4,8 psi
Pressão sobre o solo (com esteiras opcionais)	-	4,2 psi	-	-
Comprimento da esteira sobre o solo	1692 mm	1401 mm	1618 mm	1749 mm
Suspensão dos roletes	-	-	Opc.	-
Suspensão de torção	-	-	-	Std.
Tensionamento da esteira com cilindro de graxa	Std.	Std.	Std.	Std.
Opções de controle				
Bobcat standard (pedais/alavancas de comando)	Std.	Std.	Std.	-
Controle Joystick Selecionável (SJC)	Opc.	Opc.	Opc.	Std.
Controle remoto via rádio (necessário SJC)	Opc.	Opc.	Opc.	Opc.
Características da máquina				
Assento com suspensão pneumática	-	-	Opc.	Opc.
Alarme de ré e buzina	Std.	Std.	Std.	Std.
Sistema Bobcat de controle de interbloqueio (BICS™)	Std.	Std.	Std.	Std.
Cabine com aquecimento	Opc.	Opc.	Opc.	-
Cabine com aquecimento e ar condicionado	Opc.	Opc.	Opc.	Opc.
Instrumentação Deluxe (inclui partida sem chave)	Opc.	Opc.	Opc.	Opc.
Posicionamento hidráulico da caçamba	Opc.	Opc.	Opc.	Opc.
Faróis de serviço dianteiros e traseiros	Std.	Std.	Std.	Std.
Rádio	Opc.	Opc.	Opc.	Opc.
Controle de deslocamento	Opc.	Opc.	Opc.	Opc.
Estrutura da cabine aprovada ROPS/FOPS	Std.	Std.	Std.	Std.
Pacote de redução de ruído	Opc.	Opc.	Opc.	Opc.
Recursos para implementos				
Kit de controle de implementos	Opc.	Opc.	Opc.	Opc.
Sistema de montagem Bob-Tach®	Std.	Std.	Std.	Std.
Power Bob-Tach™	Std.	Opc.	Opc.	Opc.
Controles do sistema hidráulico auxiliar na ponta dos dedos	Std.	Std.	Std.	Std.
Pressão do sistema hidráulico	241 bar	241 bar	241 bar	241 bar
Vazão hidráulica standard	63,2 l/min	64,7 l/min	87,1 l/min	87,1 l/min
Alta vazão hidráulica (opcional)	-	101,1 l/min	138,2 l/min	138,2 l/min
Engates rápidos hidráulicos com alívio de pressão	Std.	Std.	Std.	Std.



MANOBRABILIDADE PIONEIRA

A Bobcat lançou sua primeira carregadeira compacta em 1958 e, dois anos depois, a primeira carregadeira de direção deslizante do mundo. Isso criou todo um setor de máquinas que colocam a potência de equipamentos de grande porte em um tamanho compacto com manobrabilidade incomparável.

OFERECENDO MAIS VERSATILIDADE

Em 1970, a Bobcat inventou o primeiro sistema de substituição rápida de implementos para carregadeiras de direção deslizante, conhecido como sistema de montagem Bob-Tach®. Hoje, oferecemos mais implementos para equipamento compacto do que qualquer outro no mundo, capacitando os clientes a transformar todas as nossas máquinas em porta-implementos multitarefa e alcançar níveis mais altos de produção.

ONE TOUGH ANIMAL®

Em todo o mundo, o equipamento Bobcat é conhecido por ser durável e confiável. Por durar mais tempo e minimizar o tempo de paralisação, ajudamos nossos clientes a se tornarem o mais bem-sucedidos possível.



AJUDA QUANDO VOCÊ PRECISA DE LA

Com mais de 50 anos de experiência e mais de 150 locais, oferecemos a melhor rede de revendedores da região da ALAO para equipamentos compactos. Nossos distribuidores oferecem uma força de vendas de qualidade, departamentos de peças confiáveis e técnicos de serviço qualificados, tudo levando a uma experiência de qualidade para o cliente.

INOVADORA CONSTANTE

No final da década de 1950, um criador de perus precisava de ajuda – então, em 1958, apresentamos o que se tornaria a primeira carregadeira de direção deslizante do mundo. Criamos uma indústria ouvindo as necessidades do cliente. Esse foco é o mesmo hoje. Em 2000, um superintendente precisava de ajuda – então construímos a primeira máquina utilitária Toolcat do mundo. Continuamos a ser líder global em inovação ouvindo nossos clientes.

LEADER BY DESIGN

Ouvir o cliente e ter um espírito pioneiro são as razões pelas quais a Bobcat continua a liderar a evolução dos equipamentos compactos...

- 1960** Inventou a PRIMEIRA carregadeira de direção deslizante verdadeira.
- 1970** Inventou o PRIMEIRO sistema de montagem de implementos para carregadeiras de direção deslizante.
- 1977** Fabricou a PRIMEIRA carregadeira de direção deslizante sem necessidade de ajuste da corrente. Ainda uma exclusividade Bobcat.
- 1981** Introduziu a PRIMEIRA barra do assento de restrição secundária.
- 1983** Desenvolveu a PRIMEIRA carregadeira de direção deslizante com motor de montagem transversal. Ainda uma exclusividade Bobcat.
- 1990** Introduziu a PRIMEIRA escavadeira compacta fabricada nos EUA.
- 1999** Introduziu a PRIMEIRA carregadeira compacta de esteiras com subestrutura de montagem sólida fabricada nos EUA.
- 2001** Inventou a PRIMEIRA carregadeira com recursos de direção em todas as rodas e direção deslizante. Ainda uma exclusividade Bobcat.
- 2003** Revolucionou a maneira como o mundo trabalha com a invenção da linha de máquinas utilitárias Toolcat™, as PRIMEIRAS máquinas utilitárias do mundo – um cruzamento entre uma picape, um porta-implementos e um veículo utilitário. Ainda uma exclusividade Bobcat.
- 2006** Introduziu o PRIMEIRO veículo utilitário com sistema de montagem de implementos RapidLink™.
- 2008** Introduziu a Roller Suspension™, o PRIMEIRO sistema de suspensão todo de aço.
- 2009** Lançou as escavadeiras e carregadeiras compactas Série M.
- 2011** Os modelos S850 e T870 da carregadeira Série M tornaram-se os maiores e mais potentes da linha de produtos Bobcat.
- 2012** Bobcat introduziu duas novas opções de tamanhos de escavadeira de braço extensível pronto para implementos e garra de aperto.
- 2013** As carregadeiras com chassi tamanho 500 da Série M substituíram as populares S185 e T190 (entre muitas outras). Esse tamanho de carregadeira é o mais popular do mundo e existe há duas décadas.
- 2014** Bobcat lançou as carregadeiras com chassi tamanho 400, completando a linha da Série M; fabricou sua milionésima carregadeira; introduziu seus motores Tier 4 não DPF e abriu o Bobcat Acceleration Center, uma instalação dedicada à inovação, testes e tecnologia.
- 2016** Lançou as carregadeiras Série M2.
- 2017** Lançou as escavadeiras Série R.
- Hoje** Há mais carregadeiras Bobcat trabalhando em todo o mundo do que todas as outras marcas combinadas.
- Hoje** A Bobcat fabrica mais implementos do que qualquer outra no mundo.
- Hoje** Bobcat é a única empresa que oferece kits de treinamento do operador para equipamentos compactos.
- Hoje** Bobcat oferece uma gama completa de opções de braço extensível, três tamanhos que se adaptam a cinco modelos diferentes de escavadeiras.
- Hoje** As carregadeiras compactas de esteiras estão rapidamente se tornando o produto preferido em muitos segmentos de mercado.
- Hoje** Lançamento do trator compacto.

LINHA DO TEMPO BOBCAT





A LÍDER EM VERSATILIDADE E MANOBRABILIDADE



Carregadeiras de direção deslizante



Carregadeiras compactas de esteiras



Carregadeiras retroescavadeiras



Escavadeiras compactas



Mini carregadeiras de esteiras



Manipulador telescópico



Máquinas utilitárias Toolcat™



Veículos utilitários



Implementos

NOTA - Onde aplicável, as dimensões estão de acordo com as normas ISO. Especificações e projetos sujeitos a alterações sem aviso. Fotos das unidades Bobcat podem mostrar equipamentos não standard. Todas as dimensões são dadas para carregadeira equipada com pneus standard. Todas as dimensões são mostradas no sistema métrico. Bobcat Company cumpre as exigências da ISO 9001 conforme registrado no BSI.

DOOSAN

Bobcat é uma empresa da Doosan. A Doosan é líder global em equipamentos de construção, soluções de energia e água, motores e engenharia, servindo com orgulho clientes e comunidades há mais de um século.

Bobcat®, o logotipo Bobcat e as cores da máquina Bobcat são marcas registradas da Bobcat Company nos Estados Unidos e em diversos outros países.

©2023 Bobcat Company. Todos os direitos reservados.

Doosan Bobcat Korea Co., Ltd.

www.bobcat.com



Bobcat®

One Tough Animal.