



밥캣 로더 제품안내

(스키드로더 / 트랙로더 / 어태치먼트)



One Tough Animal™

밥캣, 혁신의 기록

1958

세계 최초 삼륜 컴팩 로더
(모델명 M60) 제작

1960

세계 최초 사륜 스키드 로더
(모델명 M400) 제작

1971

밥-태치 (Bob-Tach)
어태치먼트 탈착 시스템 도입

1986

미니 굴착기
사업 개시

1999

세계 최초 컴팩 트랙 로더
(모델명 864) 출시

2001

세계 최초 올-휠 로더
(모델명 A220) 출시

2008

50주년

2009

M시리즈 로더
생산 개시

2014

백만번째
로더 생산

2016

M2시리즈
생산 개시

2020

R시리즈
생산 개시

대한민국 판매 1위 전 세계 판매 1위 밥캣 로더

지난날의 명성에 기대기보다는
다가올 미래를 위해 끊임없이 혁신하겠습니다.



신뢰의 보증

기본 1년 2,000시간 선도래
보증을 제공합니다. 문제없는
사후보증을 통해 든든한 신뢰의
파트너가 되도록 하겠습니다.



순정부품 공급

대규모 부품센터가 국내
위치하여 빠른 부품공급이
가능합니다.



선진화 된 네트워크

차별화된 전국 네트워크망을 통해 전문적인
장비 상담부터 판매, 부품조달, 사후서비스에
이르기까지 One stop service를 제공하고
있습니다.

글로벌 생산기지의 운영



*디오리지널 스키드 로더의
고향인 미국 그윈너 생산기지



최신식 시설로 무장한
체코 도브리스 생산기지



제품혁신의 중심, 액셀레이션
(Acceleration) 센터



고객에게 전달되는 순간까지
정성을! 화성 출하센터



밥캣 전문가양성 기지,
미국 덴버 트레이닝 센터



두산밥캣의 자부심,
중국 쑤저우 대규모 생산기지



다양한 제품 라인업

어떤 현장에서도 딱 맞는 밥캣을 만나보실 수 있습니다.



S450

최대적재용량 : 1,308kg
 자체중량 : 2,520kg
 엔진마력 : 49.6ps

S100

최대적재용량 : 915kg
 자체중량 : 1,860kg
 엔진마력 : 24.7ps

S70

최대적재용량 : 724kg
 자체중량 : 1,312kg
 엔진마력 : 23.4ps



S510

최대적재용량 : 1,703kg
 자체중량 : 2,890kg
 엔진마력 : 55.7ps

S590

최대적재용량 : 1,906kg
 자체중량 : 3,010kg
 엔진마력 : 69.0ps



S66

최대적재용량 : 2,332kg
 자체중량 : 3,390kg
 엔진마력 : 75.2ps

S76

최대적재용량 : 2,676kg
 자체중량 : 3,910kg
 엔진마력 : 75.2ps

T76

최대적재용량 : 3,628kg
 자체중량 : 4,830kg
 엔진마력 : 75.2ps

S86 NEW

최대적재용량 : 3,084kg
 자체중량 : 4,650kg
 엔진마력 : 106.4ps

T86 NEW

최대적재용량 : 4,795kg
 자체중량 : 5,910kg
 엔진마력 : 106.4ps

오직 밥캣! 초소형 라인업, S70 / S100

천장이 낮고 협소한 공간에서의 작업이 가능한 초소형 제품입니다.
실내 철거, 준설 등의 현장에서 활용되고 있습니다.



중소형 작업장의 합리적인 선택, S450

최고의 가성비로
프리미엄 브랜드 밥캣을 만나보실 수 있습니다.



◆
실내 등 좁은 공간에서의
탁월한 활용



미니멀한 사이즈로 일반적인 로더가 진입
하지 못했던 현장에서의 활용이 탁월합니다.

◆
일반상승분



천장이 낮은 현장에도 작업할 수 있도록
일반상승분을 채택하였습니다.

◆
합리적 가격



최고의 가성비로 밥캣을
사용하실 수 있습니다.

◆
운전자보호기준 충족
(ROPS, FOPS)



장비전복이나전도사고시운전자를
보호하는 기준을 충족합니다.
[S450 이상 적용]

◆
비상탈출구



정상 출입이 불가능할 시를 대비해
비상탈출구가 준비되어 있습니다.
[S450 이상 적용]

◆
운전 가시성 확보



앞, 뒤, 좌, 우 운전시 꼭 필요한
시원하고 탁 트인 시야가 확보되
니다.
[S450 이상 적용]

◆
파노라믹 점검편의성



뒷문을 여는 것만으로도 일일점검이
필요한 기능품에 접근이 가능합니다.
주요유압계통의 점검도 캐빈만 들어
올리면 쉽게 확인됩니다.
[S450 이상 적용]



밥캣은 장비와 운전자를 보호하기 위한 최적의 시스템을 갖추고 있습니다.

베스트 & 스테디 셀러

Bobcat S500 Series S590 / S510

Best & Steady Seller, S590



S590은 출시이후 누적판매대수 3,000대를 돌파한 모델로, 다양한 현장에서 꾸준히 사랑받고 있습니다.

체인케이스



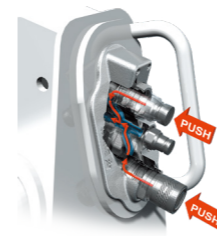
고강도 타원형 체인은 오차없이 정교하게 제작되었으며, 단단한 핀으로 연결되어 있어 폐차시까지 영구적으로 별도의 관리가 필요 없습니다.
[S450 ~ S590 적용]

통주물로 된 뒷문



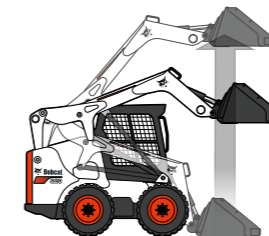
단단한 강철로 된 뒷문이 주요 구성품을 외부충격으로부터 보호합니다.
[S450 ~ S590 적용]

매립형 퀵커플러



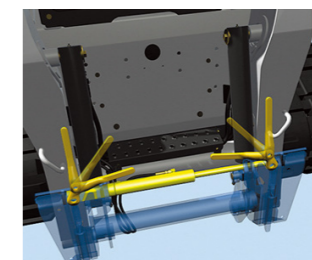
퀵커플러가 장비 안쪽으로 매립되어 파손위험이 낮고, 빠른 어태치먼트 교환이 가능합니다.

자동수평유지장치 (옵션)



흙이 어떤 높이에 있어도 버킷과 지면을 수평으로 유지합니다.
[S450 이상 적용 가능]

파워 밥-태치 시스템 (옵션)



운전석에서 스위치만 누르면 어태치먼트를 자동으로 교환할 수 있습니다.
[S510 이상 적용]

디럭스 디스플레이(5") (옵션)



엔진속도, 엔진오일압력, 엔진 냉각수온도, 연료소비량 등 주요정보가 표시됩니다.
[S510 ~ S590 적용]



한발 앞선 미래 기술의 집약, 밥캣 R-시리즈 S66 / S76 / S86

NEW R-SERIES
FEATURE

◆
주강소재
(Cast Steel)의 도입



뒤틀림이 없는 주강소재를 장비의 주요부분에 도입하여 제관공차 발생 가능성을 원천차단하였습니다. 이를 통해 탁월한 좌우 발란스를 제공하며, 장비의 내구성과 들어올리는 능력도 더욱 강력해졌습니다.
[S66 이상 적용]

◆
냉각시스템



냉각을 위한 팬이 기존 제품 대비 25% 증대되어 쿨링성능 강화되었습니다. 이를 통해 내연기관의 내구성이 향상되었고, 주행 중 소음이 줄어들었습니다.
[S66 이상 적용]

◆
루버타입의
강력한 테일게이트



버티컬 형상으로 제작된 뒷문은 단단한 소재로 제작되어 외부 충격으로부터 주요부품을 안전하게 보호합니다.
[S66 이상 적용]

◆
배터리 섣다운
장치 설치



뒷문만 열면 손이 닿기 쉬운 위치에 배터리 섣다운 스위치가 장착되어 있어 간단하게 배터리를 섣다운시킬 수 있습니다.
[S66 이상 적용]

◆
리버스팬
(옵션)



운전석에서 버튼만 누르면 장비 후방 그릴의 먼지와 이물질들 간편하게 청소할 수 있습니다. 자동모드와 수동모드 선택이 가능하며, 자동모드시에는 유압류 온도에 따라 장비가 자동으로 팬을 회전시킵니다.
[S66 이상 적용]

◆
라이드 콘트롤 기능
(옵션)



주행 중 장애물 통과시 붐대가 들리는 현상을 막아 이동 중 중량물의 손실을 최소화합니다.
[S66 이상 적용]

◆
2-Speed 주행
(옵션)



최대 주행속도 선택이 가능하여 현장의 필요와 운전자의 취향에 맞춰 필요한 속도를 선택하여 주행할 수 있습니다.
[S510 이상 적용]

NEW

가장 강력한 밥캣
S86 출시



엔진마력 106 ps, 보조유압펌프용량 159 L/min의 초강력 퍼포먼스를 자랑하는 S86. 강력한 파워를 요구하는 어떠한 현장에서도 빠르게 작업을 완수할 수 있습니다.

일년 내내 멈추지 않는 작업 컴팩트트랙로더, T76 / T86



◆ 험지에서 더욱 빛나는 주행능력



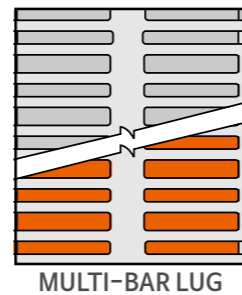
지면에 닿는 표면적이 넓은 트랙이 장착된 트랙로더는 장비의 무게가 분산되어 지면을 누르는 압력이 낮아 진흙 등 무른 땅에서도 작업이 용이합니다.

◆ 토션서스펜션 (옵션)



운전석으로 전달되는 지면의 충격을 감소시켜, 작업자의 피로를 최소화합니다.

◆ 멀티바 트랙 장착



미끄러짐이 덜한 "멀티바"트랙을 기본으로 장착하여 제공합니다. 기타 다양한 종류의 트랙을 부품으로 만나보실 수 있습니다.

◆ 다양한 현장에서 활용 가능



태양광 설비현장



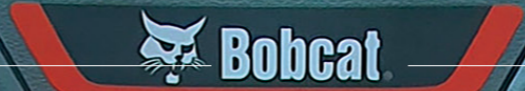
해안가 청소

기존의 컴팩트로더 작업현장을 넘어 일년내내 다양하게 장비를 활용하실 수 있습니다. 태양광 설비구축현장, 해안가청소 등 이미 많은 작업현장에서 밥캣 트랙로더를 선택해 주셨습니다.

NEW

프리미엄 파워 퍼포먼스
T86 출시

밥캣 트랙로더 라인업의 정점인 T86은 수십년 밥캣 트랙로더의 경험을 바탕으로 프리미엄 파워 퍼포먼스는 기본, 직관적인 작동과 탁월한 편의성을 제공합니다.



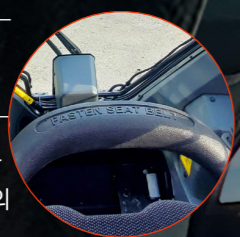
* 본 페이지는 S66 이상 최상위 옵션기준으로 안내되었으며, 모델별 옵션별 인테리어는 다를 수 있음을 미리 안내드립니다.

프레스티지급 인테리어 & 편의사양

장시간 작업에도 작업자의 피로도를 최소화하려는 밥캣의 섬세한 배려를 만나보세요. 프레스티지급 인테리어와 편의사양을 갖춘 밥캣 R-시리즈가 당신을 기다리고 있습니다.

오작동 방지버튼

(BICS, Bobcat Interlock Control System)



운전자가 운전석에 앉아 시트바를 내리고, 작동 버튼을 눌러야지만 장비가 작동합니다. 이는 의도치 않은 장비의 작동으로 인한 안전사고로부터 운전자를 보호합니다.

넓은 출입구, 운전석, 레그룸, 헤드룸

출입구가 넓어 승하차가 용이하고, 업계 최고 수준의 넓은 레그룸과 헤드룸을 제공합니다. 운전자의 무릎 간격을 넓게 할 수 있어 피로도가 낮아집니다.

운전석 소음 감소

일체형 캐빈을 장착하여 외부의 분진과 소음이 운전석으로 유입되는 것을 차단합니다.

열선장착 에어서스펜션 시트 (옵션)

운전자의 키에 맞춰 높낮이를 조절 할 수 있는 시트에는 열선이 매립되어 동절기 따뜻한 작업이 가능합니다. 넓고 편안한 시트로 장시간 작업에도 피로감을 덜 느끼실 것입니다.

SJC (옵션)

밥캣 SJC는 붐대와 버킷조작은 물론 콘트롤 속도조절, 작업민감도 조절, 어태치먼트제어까지 가능합니다.

탁월한 냉난방 기능 (옵션)

밥캣의 탁월한 공조능력이 돋보이는 강력한 냉난방 장치가 장착되어 있습니다.



터치스크린

(옵션, S66 이상 선택가능)

한글을 지원하는 7인치 터치스크린이 장착되어 있습니다. 작업 중 장갑을 끼고도 터치가 가능합니다. 라디오와 후방카메라 기능이 포함되어 있습니다.

블루투스 + 노이즈캔슬링

(옵션, S66이상 선택가능) / (핸즈프리 통화가능)

외부음과 반대되는 위상의 제어음을 출력하여 잡음을 잡아주는 노이즈 캔슬링 기능이 포함되어 있습니다. 작업중에도 깨끗한 통화품질을 제공합니다.

좌우 제어판

(S66 이상 선택가능)

운전자 편의를 위해 개발된 각종 기능을 운전석에서 버튼을 누르는 것만으로도 가능합니다. 야간시 백라이트 점등되어 미려함을 자랑합니다. (옵션에 따라 상세 형상과 버튼의 기능은 다를 수 있습니다.)

앞유리 와이퍼	Bob-Tech Up	파워바브테치 (레버 올림)
앞유리 워셔	Bob-Tech Down	파워바브테치 (레버 내림)
쌍방향 버킷 포지셔닝		스피어 버튼
오토라이트 콘트롤	AUTO	리버스팬
시동		정지
작동		주차브레이크
라이트		보조유압장치 작동방식선택 (H패턴, ISO패턴)
엔진속도 제어장치		
후방카메라		오디오/전화
게이지		조그셔틀
볼륨		즐거찾기

다양한 어태치먼트

◆ 도로



노면파쇄기



휨쏘



아스팔트 롤

◆ 청소



스위퍼



앵글부름

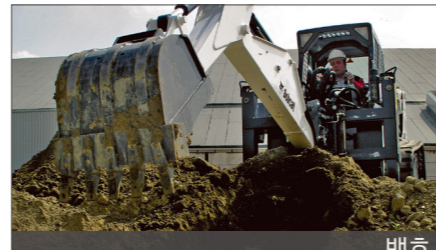


비치클리너

◆ 토목



브레이커



백호



레이저그레이더

◆ 수목 관리용



오거



브러쉬쏘우

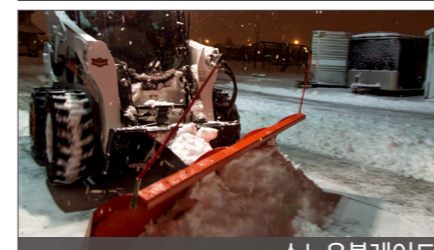


수목이식기

◆ 제설



스노우블로워



스노우블레이드



스노우V 블레이드



스노우푸쉬



스프레더



스크래퍼

◆ 기타



팔레트포크



트렌처



로터리틸러



콤비네이션 버킷



버킷그라플



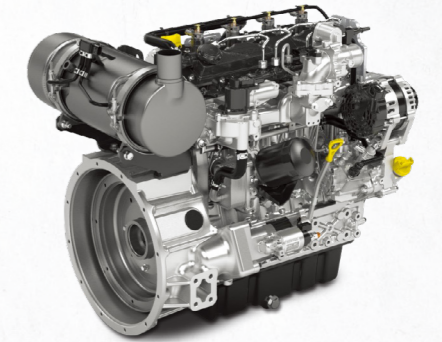
진동롤러

100여종의 정품 어태치먼트를 합리적인 가격으로 제공하고 있습니다. 어태치먼트를 활용하여 다양한 현장에 장비 투입이 가능하며, 이는 귀하의 사업을 다각화하는데 도움을 드릴 것입니다.

◆ 제원표 (Specification)

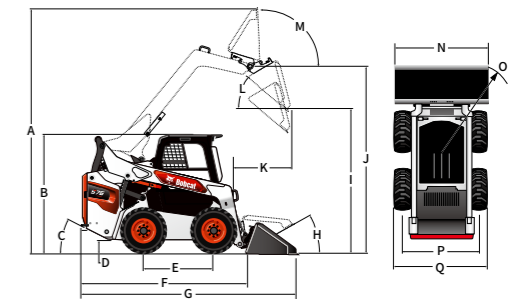
구분	단위	스키드로더							트랙로더				
		S70	S100	S450	S510	S590	S66	S76	S86	T76	T86		
성능	붐상승방식		일반상승	일반상승	일반상승	일반상승	수직상승	수직상승	수직상승	수직상승	수직상승	수직상승	
	최대적재용량	Kg	724	915	1,308	1,703	1,906	2,332	2,676	3,084	3,628	4,795	
	정격적재용량	Kg	362	457	654	851	953	1,166	1,338	1,542	1,814	2,397	
	자체중량	Kg	1,312	1,860	2,520	2,890	3,010	3,390	3,910	4,650	4,830	5,910	
	주행속도 (2 스피드)	Km/H	9.8	8.2	11.4(14.8)	11.8(17.3)	11.2(18.4)	11.8 (17.7)	10.9 (19.0)	11.1 (19.8)	10.9 (14.8)	8.8 (17.2)	
	유압 펌프 용량	기본	L/Min	37.0	36.0	63.2	64.1	64.1	66.5	88.1	89.3	88.1	89.3
High Flow 장착시		해당없음		해당없음	해당없음	해당없음	해당없음	101.8	114.7	138.5	114.7	138.5	
Super Flow 장착시		해당없음		해당없음	해당없음	해당없음	해당없음	해당없음	해당없음	159	해당없음	159	
엔진	엔진제작사		KUBOTA	KUBOTA	BOBCAT	BOBCAT	BOBCAT	BOBCAT	BOBCAT	BOBCAT	BOBCAT	BOBCAT	
	모델명		D1005	V1505	DM02VB	DM02VB	DM02VB	DM02VB	DM02VB	DM03VA	DM02VB	DM03VA	
	마력/회전수	ps/rpm	23.4/3,000	24.7/2,300	49.6/2,600	55.7/2,600	69.0/2,600	75.2/2,600	75.2/2,600	106.4/2,600	75.2/2,600	106.4/2,600	
	토크	Kg.m/rpm	6.4/1,222	8.8/1,600	18.6/1,800	20.7/1,800	25.7/1,800	28.6/1,800	28.6/1,800	41.4/1,600	28.6/1,800	41.4/1,600	
	배기량	cc	1,000	1,498	2,392	2,392	2,392	2,392	2,392	3,409	2,392	3,409	
	형식		디젤/수냉식	디젤/수냉식	디젤/수냉식	디젤/수냉식	디젤/수냉식	디젤/수냉식	디젤/수냉식	디젤/수냉식	디젤/수냉식	디젤/수냉식	
기타	바퀴/트랙 규격		23x5.7-12	850x15	10-16.5	31x12-16.5	31x12-16.5	31x12-16.5	12-16.5	12-16.5	450mm	450mm	
	연료탱크용량	L	24.6	45.0	53.8	93.7	93.7	107.1	120	119.6	120	119.6	
	최대버킷용량 (산적)	m ³	0.16	0.26	0.47	0.52	0.52	0.52	0.56	0.77	0.56	0.77	
제원	최대상승높이	A	mm	3,051	3,306	3,559	3,787	3,901	3,909	4,261	4,345	4,252	4,345
	전고	B	mm	1,814	1,878	1,980	1,972	1,972	2,045	2,079	2,095	2,079	2,085
	출발각도	C	mm	25	25	23	24	24	25	27	26	27	30
	최저지상고	D	도	141	167	218	180	180	210	223	203	224	203
	축간거리	E	mm	722	818	899	1,082	1,082	1,133	1,227	1,305	1,505	1,688
	전장(버킷제외)	F	mm	1,925	2,262	2,499	2,657	2,657	2,718	2,893	3,059	2,894	3,059
	전장(버킷포함)	G	mm	2,472	2,800	3,347	3,516	3,513	3,579	3,737	3,985	3,737	3,980
	틸트각도	H	도	22	26	26	30	30	31	31	30	31	30
	덤프높이	I	mm	1,934	2,084	2,086	2,160	2,210	2,336	2,545	2,555	2,480	2,554
	хин치판높이	J	mm	2,399	2,633	2,781	2,908	3,023	3,048	3,259	3,353	3,259	3,353
	덤프거리	K	mm	400	412	644	515	890	963	965	990	1,060	1,012
	덤프각도	L	도	34	43	40	42	42	37	37	40	37	40
	롤백각도	M	도	97	95	91	97	97	94	94	94	94	94
	표준버킷폭	N	mm	1,117	1,270	1,727	1,880	1,880	1,880	2,032	2,337	2,032	2,337
	회전반경	O	mm	1,557	1,731	1,941	2,024	2,024	2,034	2,228	2,300	2,268	2,255
차륜거리	P	mm	752	967	1,220	1,320	1,320	1,326	1,420	1,430	1,531	1,530	
차폭	Q	mm	901	1,167	1,488	1,656	1,656	1,702	1,740	1,760	1,981	1,981	

친환경, 최고효율의 Stage V 엔진장착

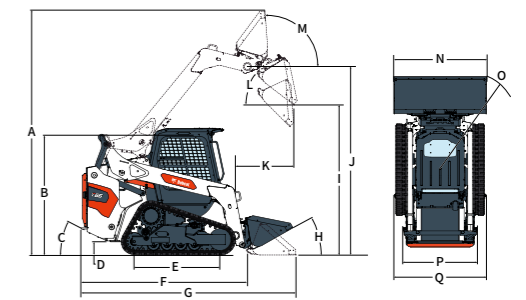


- 최신 배기가스 규제 충족
- 컴팩하지만 높은 효율의 후처리 시스템
- DPF에 대해서 운전 중 미립자를 태워 제거하는 재생 주기와 쌓여있는 미립자를 제거하는 청소주기를 획기적으로 증대
- 글로벌 선진 업체가 선택한 엔진으로 다양한 어플리케이션에서 검증 완료.

◆ 본체 규격 (Dimension)



스키드로더



트랙로더

* 정격적재용량은 최대적재용량의 50%로 명기 * 표준타이어 / 표준버킷장착기준

완전히 새롭게.
여전히 강력하게.



두산밥캣코리아 주식회사
Bobcat 국내영업팀
www.bobcat.com

본 소개책자는 고객의 이해를 돕기 위해 최상위 옵션 중심으로 제작되어 실제 차량과는 상이할 수 있습니다.
게재된 사진이나 그림의 형상, 성능 및 제원은 참고용이며 제조상의 사정에 따라 사전 통보 없이 변경될 수 있습니다. (2023년 1월)