



Bobcat®

One Tough Animal.

TONDEUSES

🌐 Europe





QUAND LES CONDITIONS SE CORSENT. **LES DURS** **À CUIRE NE RECULENT PAS.**

Chez Bobcat, nous ne nous contentons pas de produire des machines ; nous mettons aussi à l'honneur celles et ceux qui les poussent jusqu'à leur limite. Froid glacial, rafales de vent, terrain boueux, trombes de pluie ou tempêtes de poussière : vous allez quand même au travail et vous continuez d'avancer. Car la force ne vient pas uniquement des machines, mais aussi des personnes qui les utilisent.

EN SAVOIR PLUS

PRÉSENTATION

ONE TOUGH ANIMAL

► NOTRE MISSION

Nous aidons les opérateurs à en faire plus, même dans les conditions les plus difficiles et les situations les plus complexes. Là où nos clients expriment un besoin, nous leur fournissons les moyens.



► L'HISTOIRE DE BOBCAT

En 1958, la société Melroe Manufacturing Company présente une chargeuse frontale compacte qui évolue rapidement pour devenir le modèle M400, la première véritable chargeuse compacte au monde. La société adopte bientôt le nom de marque « Bobcat » aujourd'hui célèbre dans le monde entier et dont le succès a participé à l'évolution du secteur des machines de chantier compactes.

► DES ANNÉES D'EXPÉRIENCE

Notre site de Johnson Creek produit des tondeuses robustes et fiables depuis 1972. Chaque tondeuse qui sort de l'usine s'appuie sur plus de 50 ans d'expérience et de savoir-faire.



► BOBCAT AUJOURD'HUI

Encouragés par le succès rencontré sur le marché nord-américain, nous présentons notre nouvelle gamme de tondeuses en Europe, pour aider les clients à relever de nouveaux défis et étendre leurs activités professionnelles grâce à des machines fiables et robustes.



DES MACHINES CONÇUES POUR VOUS OFFRIR LE MAXIMUM

► **SIMPLICITÉ, PRODUCTIVITÉ ET DURABILITÉ**

Changez votre façon de travailler avec les tondeuses Bobcat : des machines intuitives qui combinent facilité d'utilisation, agilité et remarquable qualité de coupe. Grâce à leurs différentes configurations, leur robustesse et leur facilité d'entretien, ces tondeuses vous permettent d'obtenir des résultats parfaits pendant de longues années.



► **PRODUCTIVITÉ IMBATTABLE**

Les tondeuses Bobcat vous permettent d'en faire plus en moins de temps grâce à leur grande vitesse de coupe, leur maniabilité remarquable et leur agilité sur le terrain.



► **GRANDE QUALITÉ DE COUPE**

Impressionnez vos clients grâce à la qualité de coupe impeccable de nos tondeuses. Avec nos plateaux de coupe innovants et la facilité de réglage de la hauteur de coupe, vous obtenez systématiquement des résultats parfaits.



► **FIABILITÉ ET ROBUSTESSE**

Riche de plus de 50 ans d'expérience dans la conception et la production de tondeuses, Bobcat possède tout le savoir-faire nécessaire pour vous proposer des machines durables et fiables.



► **LA SIMPLE JOIE DE TRAVAILLER**

Commandes fluides, confort, agilité et rapidité de coupe : toutes ces caractéristiques se combinent pour vous aider à tirer une grande satisfaction de votre travail.



PERFORMANCES



► PRÊT À TRAVAILLER EN QUELQUES MINUTES

Grâce à un schéma de commande intuitif et d'une simplicité brillante, vous n'avez pas besoin d'un long temps d'adaptation ; vous êtes productif dès vos premiers pas avec nos machines. Leur souplesse de fonctionnement et le rayon de braquage zéro facilitent vos déplacements sur les pelouses.



► EXCELLENTE MANIABILITÉ

Avec un rayon de braquage zéro et des commandes réactives et sensibles, dont l'utilisation est intuitive, vous vous déplacez sur les pelouses avec précision et confiance. Vous contournez facilement les obstacles comme les arbres ou les poteaux, pour travailler en finesse.



► UNE MARCHÉ STABLE

Grâce à leur centre de gravité bas et à leur empattement large, nos tondeuses affichent une stabilité imbattable qui inspire immédiatement confiance, à toutes les vitesses et dans tous les virages. Elles incluent aussi plusieurs systèmes de sécurité qui en font vos partenaires de confiance pour obtenir d'excellents résultats.



► TROUVER LA CONFIGURATION IDÉALE

Dans notre gamme complète de tondeuses à conducteur assis, à conducteur debout et à conducteur accompagnant, comptant des modèles d'entrée de gamme comme des modèles professionnels, vous êtes certain de trouver la machine qui vous conviendra tout en entrant dans votre budget. Vous pouvez par ailleurs personnaliser votre exemplaire avec un vaste choix de plateaux de coupe ou de systèmes de collecte et de hachage, disponibles sur tous nos modèles.

UNE MARCHÉ SANS PAREILLE



► **FACILITÉ D'ACCÈS ET COMMANDES INTUITIVES**

Les tondeuses Bobcat offrent un accès facile au poste de conduite, pour que vous puissiez vous mettre au travail rapidement. Siège confortable à dossier haut, rembourrage de protection pour les genoux et commandes ergonomiques : n'ayez crainte, ces machines vous garantissent une marche sans pareille.



► **PANNEAU DE CONTRÔLE INTUITIF**



Profitez des commandes ergonomiques et du confort offerts par le panneau de contrôle intuitif pour travailler en complète harmonie avec votre machine très rapidement.

► **PLATE-FORME ANTIDÉRAPANTE ROBUSTE**



Les tondeuses à conducteur debout Bobcat sont équipées d'une plate-forme antidérapante robuste qui peut être rabattue rapidement et facilement, pour vous aider à garder la maîtrise dans les espaces restreints.

► **SIÈGE CONFORTABLE**



Le siège est doté d'accoudoirs réglables et d'un dossier haut, pour que vous puissiez travailler confortablement, en ressentant moins de fatigue.



CONSTRUITES POUR DURER

► UN PARTENAIRE SOLIDE

Les tondeuses Bobcat reposent sur une conception durable, robuste et intelligente qui limite l'usure de leurs composants tout en facilitant leur entretien régulier. Elle prolonge la durée de vie de votre machine et protège la valeur de votre investissement.



PAS LE TEMPS POUR UNE IMMOBILISATION. NOS MACHINES SUPPORTENT LES CONDITIONS LES PLUS DIFFICILES. JOUR APRÈS JOUR.

► ÉQUIPEMENTS DE PROTECTION INDIVIDUELLE BOBCAT

Avec les équipements de protection individuelle Bobcat, vous êtes certain de protéger idéalement vos yeux, votre tête et votre corps. Le verre antichocs de nos lunettes de sécurité protège vos yeux des projections de débris ou de poussière. Quant à nos gilets, vestes et pantalons, ils sont faits dans des matières durables pour supporter les environnements de travail difficiles, et conçus pour vous permettre de travailler dans un grand confort.



► GARANTIE STANDARD

Bobcat développe chaque machine selon les normes de qualité et de durabilité les plus strictes. En fonction de vos besoins, vous pouvez bénéficier d'une couverture qui peut atteindre 5 ans.



► EXTENSION DE GARANTIE PROTECTION PLUS

Profitez d'une sérénité totale avec l'extension de garantie Protection Plus®. Apportant le même niveau de protection que la garantie standard, Protection Plus reflète également les besoins et les attentes spécifiques des clients en offrant le choix en matière de durées et d'heures de fonctionnement annuelles. Vous pouvez configurer la couverture de la garantie en fonction de vos besoins, avec des options jusqu'à 5 ans. En outre, comme Protection Plus est transférable, elle augmente la valeur de revente de vos machines.



► BOBCARE PM

Une machine qui dure longtemps, c'est d'abord un entretien correctement planifié. Et cet entretien protège également contre les coûts de réparation et les défaillances imprévues lorsque vous avez un besoin impérieux de votre machine.

- Limitez les risques en empêchant les grosses réparations et les pannes totales.
- Travaillez davantage en réduisant les immobilisations et en augmentant votre productivité et votre rentabilité.

CHOISISSEZ VOTRE VERSION

À CONDUCTEUR ASSIS

► INSTALLEZ-VOUS À LA PLACE DU CONDUCTEUR

Asseyez-vous et profitez du confort de nos tondeuses à conducteur assis, des modèles qui affichent une excellente qualité de coupe, un centre de gravité bas et un confort exceptionnel. Ces tondeuses conviennent idéalement à la coupe de grandes surfaces herbeuses ou toute autre application générale.



À CONDUCTEUR DEBOUT

► AGILITÉ PARFAITE

Les tondeuses à conducteur debout Bobcat sont des machines parfaitement agiles qui donnent des résultats de coupe optimaux, même sur les terrains fortement aménagés. Vous pouvez facilement descendre de ces machines lorsqu'il faut enlever des obstacles de votre chemin ou ouvrir des barrières.



À CONDUCTEUR ACCOMPAGNANT

► POUR CHANGER VOTRE FAÇON DE TRAVAILLER

Ces machines à la fois compactes et puissantes conviennent parfaitement aux travaux plus petits sur terrain accidenté qui exigent un maximum d'agilité. Très maniables, offrant une formidable visibilité et une qualité de coupe optimale, elles augmentent votre productivité et vous permettent de travailler dans des lieux inaccessibles aux autres machines.



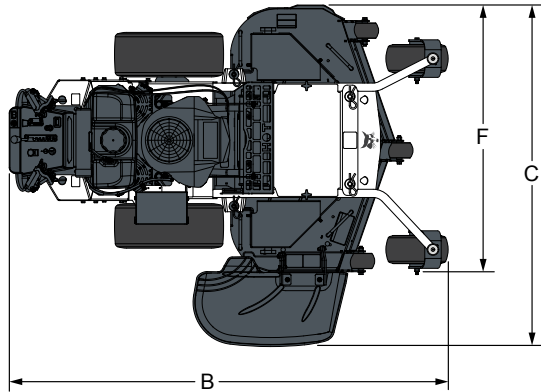
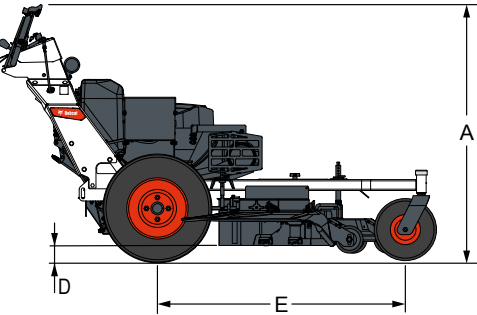
TONDEUSES À CONDUCTEUR ACCOMPAGNANT

| CARACTÉRISTIQUES TECHNIQUES WB700 | | |
|-------------------------------------|---|-------------------------|
| LARGEUR DU PLATEAU DE COUPE | 122 cm | 132 cm |
| MOTEUR | | |
| Modèle | Kaw FS541V | Kaw FS600V |
| Puissance moteur | 11,2 kW / 15 ch | 13,8 kW / 18,5 ch |
| Cylindrée | 603 cm³ | |
| Capacité en carburant | 18,9 l | |
| Filtre à air | Deux cartouches | |
| CIRCUIT ÉLECTRIQUE | | |
| Système de charge | 15 A | |
| Embrayage | 142 Nm | |
| PLATEAU | | |
| Plateau de coupe | Système de coupe TufDeck | |
| Largeur | 122 cm / 48" | 132 cm / 52" |
| Roues anti-scalpage réglables | 3 | |
| Hauteur de coupe | 38 - 114 mm | |
| Vitesse en bout de lame | 74,7 m/s à 3 500 tr/min | 82,8 m/s à 3 500 tr/min |
| Goulotte d'éjection | Polymère moulé souple | |
| CHÂSSIS | | |
| Avant et arrière | Tubes en acier 1,5 × 2,5 in ; châssis renforcé en acier soudé | |
| Longueur de la machine | 1 981 mm | |
| Poids de la machine | 320 kg | 327 kg |
| TRANSMISSION | | |
| Type | HG ZT-2800 avec pompes de gavage | |
| Cylindrée de la pompe | 10 cm³ | |
| Capacité en huile | 3,8 l | |
| Vitesse de marche avant | 10,5 km/h | |
| Vitesse de marche arrière | 4,8 km/h | |
| ROUES | | |
| Taille de la roue d'entraînement | 20 × 8 | |
| Taille de la roue pivotante avant | Bandages pneumatiques 11 × 6 | |
| Bras d'attache de la roue pivotante | Soudé au châssis | |

Certaines caractéristiques techniques reposent sur des calculs techniques et non sur des mesures réelles. Les caractéristiques techniques sont données à titre de comparaison uniquement et sont susceptibles d'être modifiées sans préavis. Les caractéristiques techniques de votre machine Bobcat peuvent varier en raison de variations normales dans la conception, la fabrication, les conditions d'utilisation et d'autres facteurs. Les images associées aux unités Bobcat peuvent représenter un équipement non standard.



| DIMENSIONS WB700 | | |
|---|-------------|----------|
| LARGEUR DU PLATEAU DE COUPE | 122 cm | 132 cm |
| A Hauteur | 1 105 mm | |
| B Longueur hors tout | 1 981 mm | |
| C Largeur hors tout (goulotte relevée) | 1 227 mm | 1 328 mm |
| C Largeur hors tout (goulotte abaissée) | 1 577 mm | 1 679 mm |
| D Hauteur de coupe | 38 - 114 mm | |
| E Empattement | 1 168 mm | |
| F Largeur de coupe | 1 219 mm | 1 321 mm |
| G Longueur de lame | 413 mm | 457 mm |



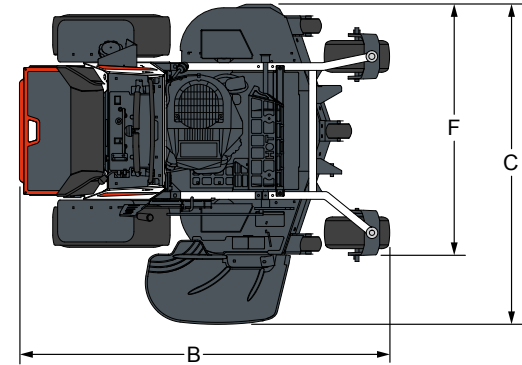
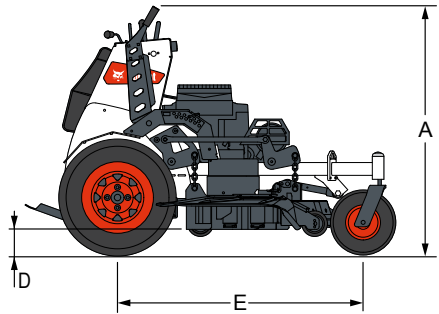
TONDEUSES À RAYON DE BRAQUAGE ZÉRO ET CONDUCTEUR DEBOUT

| CARACTÉRISTIQUES TECHNIQUES ZS4000 | | | |
|-------------------------------------|---|-------------------------|-------------------------|
| LARGEUR DU PLATEAU DE COUPE | 122 cm | 132 cm | 155 cm |
| MOTEUR | | | |
| Modèle | Kaw FT651V | Kaw FT730V | |
| Puissance moteur | 14,9 kW / 20 ch | 17,9 kW / 24 ch | |
| Cylindrée | 726 cm³ | | |
| Capacité en carburant | 24,6 l | | |
| Filtre à air | Deux cartouches | | |
| CIRCUIT ÉLECTRIQUE | | | |
| Système de charge | 15 A | | |
| Embrayage | 271 Nm | | |
| PLATEAU | | | |
| Plateau de coupe | Système de coupe AirFX | | |
| Bord | Réglable, lèvre avant de série | | |
| Largeur | 122 cm / 48" | 132 cm / 52" | 155 cm / 61" |
| Roues anti-scalpage réglables | 4 | | 6 |
| Hauteur de coupe | 38 - 114 mm | | |
| Vitesse en bout de lame | 84,3 m/s à 3 500 tr/min | 81,5 m/s à 3 500 tr/min | 85,4 m/s à 3 500 tr/min |
| Goulotte d'éjection | Polymère moulé souple | | |
| CHÂSSIS | | | |
| Avant et arrière | Tubes en acier 1,5 x 2,5 in ; châssis renforcé en acier soudé | | |
| Longueur de la machine | 1 625 mm | | |
| Poids de la machine | 446 kg | 454 kg | 470 kg |
| TRANSMISSION | | | |
| Type | HG ZT-3400 à ponts hydrostatiques | | |
| Cylindrée de la pompe | 12 cm³ | | |
| Capacité en huile | 7,6 l | | |
| Vitesse de marche avant | 16,8 km/h | | |
| Vitesse de marche arrière | 5,6 km/h | | |
| ROUES | | | |
| Taille de la roue d'entraînement | 23 × 8.5-12 | 23 × 10.5-12 | |
| Taille de la roue pivotante avant | 13 × 6.5-6 | | |
| Bras d'attache de la roue pivotante | À boulon | | |
| PLATE-FORME DE L'OPÉRATEUR | | | |
| Réglage | Rabattable, avec attache | | |
| Patin de marche | Amovible pour l'entretien | | |
| Isolation contre les vibrations | Amortissement | | |

Certaines caractéristiques techniques reposent sur des calculs techniques et non sur des mesures réelles. Les caractéristiques techniques sont données à titre de comparaison uniquement et sont susceptibles d'être modifiées sans préavis. Les caractéristiques techniques de votre machine Bobcat peuvent varier en raison de variations normales dans la conception, la fabrication, les conditions d'utilisation et d'autres facteurs. Les images associées aux unités Bobcat peuvent représenter un équipement non standard.



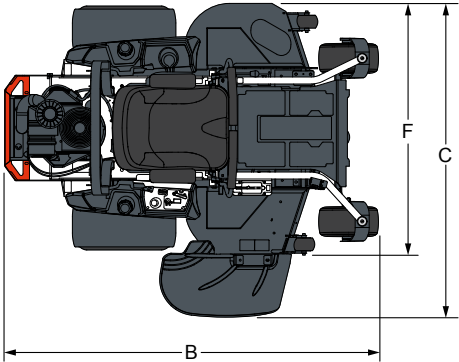
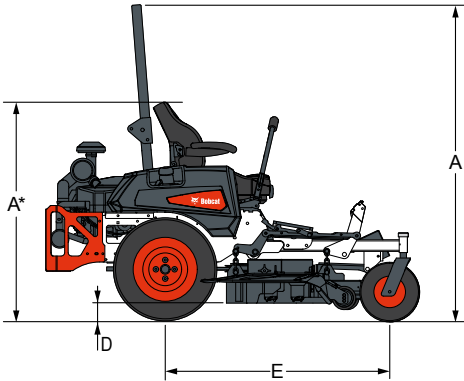
| DIMENSIONS ZS4000 | | | |
|---|-------------|----------|----------|
| LARGEUR DU PLATEAU DE COUPE | 122 cm | 132 cm | 155 cm |
| A Hauteur | 1 062 mm | | |
| B Longueur hors tout | 1 625 mm | | |
| C Largeur hors tout (goulotte relevée) | 1 252 mm | 1 383 mm | 1 610 mm |
| C Largeur hors tout (goulotte abaissée) | 1 602 mm | 1 733 mm | 1 960 mm |
| D Hauteur de coupe | 38 - 114 mm | | |
| E Empattement | 1 135 mm | 1 265 mm | |
| F Largeur de coupe | 1 220 mm | 1 330 mm | 1 550 mm |
| G Longueur de lame | 415 mm | 457 mm | 533 mm |



TONDEUSES À RAYON DE BRAQUAGE ZÉRO ET CONDUCTEUR ASSIS

| CARACTÉRISTIQUES TECHNIQUES | ZT2000 | | ZT3000 | | | ZT3500 | | | ZT6000 | |
|-----------------------------------|---|-------------------------|--|-------------------------|-------------------------|--|-------------------------|-------------------------|-----------------------------------|-------------------------|
| LARGEUR DU PLATEAU DE COUPE | 122 cm | 132 cm | 122 cm | 132 cm | 155 cm | 122 cm | 132 cm | 155 cm | 132 cm | 155 cm |
| MOTEUR | | | | | | | | | | |
| Modèle | Kaw FR6511V | | Kaw FT651V | | Kaw FT730V | | | | Kaw FX801V | |
| Puissance moteur | 16,0 kW / 21,5 ch | | 14,9 kW / 20 ch | | 17,9 kW / 24 ch | | | | 19 kW / 25,5 ch | |
| Cylindrée | 726 cm³ | | | | | | | | 852 cm³ | |
| Capacité en carburant | 14,0 l | | | | | 29,5 l | | | 56,0 l | |
| Filtre à air | Un étage | | Deux cartouches | | | | | | Filtre à air à cartouche | |
| CIRCUIT ÉLECTRIQUE | | | | | | | | | | |
| Système de charge | 15 A | | | | | | | | | |
| Embrayage | 142 Nm | | 169 Nm | | | | | | 305 Nm | |
| PLATEAU | | | | | | | | | | |
| Plateau de coupe | Système de coupe TufDeck | | | | | Système de coupe TufDeck Pro | | | Système de coupe AirFX | |
| Largeur | 122 cm / 48" | 132 cm / 52" | 122 cm / 48" | 132 cm / 52" | 155 cm / 61" | 122 cm / 48" | 132 cm / 52" | 155 cm / 61" | 132 cm / 52" | 155 cm / 61" |
| Roues anti-scalpage réglables | 3 | | | | 6 | 3 | | 6 | | |
| Hauteur de coupe | 38 – 114 mm | | | | | | | | 25 – 133 mm | |
| Vitesse en bout de lame | 74,7 m/s à 3 500 tr/min | 82,8 m/s à 3 500 tr/min | 73,6 m/s à 3 500 tr/min | 81,5 m/s à 3 500 tr/min | 85,4 m/s à 3 500 tr/min | 73,6 m/s à 3 500 tr/min | 81,5 m/s à 3 500 tr/min | 85,4 m/s à 3 500 tr/min | 81,5 m/s à 3 500 tr/min | 85,4 m/s à 3 500 tr/min |
| Goulotte d'éjection | Polymère moulé souple | | | | | | | | | |
| CHÂSSIS | | | | | | | | | | |
| Avant et arrière | Tubes en acier 1,5 × 2,5 in ; châssis renforcé en acier soudé | | | | | | | | | |
| Longueur de la machine | 1 930 mm | | | | 2 006 mm | 1 930 mm | | 2 006 mm | 2 108 mm | |
| Poids de la machine | 350 kg | 357 kg | 334 kg | 342 kg | 361 kg | 400 kg | 407 kg | 422 kg | 585 kg | 608 kg |
| TRANSMISSION | | | | | | | | | | |
| Type | HG ZT-2800 à ponts hydrostatiques | | HG ZT-3100 à ponts hydrostatiques | | | HG ZT-3400 à ponts hydrostatiques | | | HG ZT-4400 à ponts hydrostatiques | |
| Cylindrée de la pompe | 10 cm³ | | | | 12 cm³ | | | | | |
| Capacité en huile | 3,8 l | | 3,8 l | | | | | | 6,9 l | |
| Vitesse de marche avant | 11 km/h | | 12,8 km/h | | | 16 km/h | | | 19,3 km/h | |
| Vitesse de marche arrière | 4,8 km/h | | 5,6 km/h | | | | | | 6,4 km/h | |
| ROUES | | | | | | | | | | |
| Taille de la roue d'entraînement | 20 × 10-10. 4 | | 22 × 11-10 | | | 23 × 10.5-12 | | | 24 × 10.5-12. 4 | |
| Taille de la roue pivotante avant | 11 × 6-5 | | 13 × 6.5-6 | | | | | | | |
| Bras de roue pivotante | Soudé au châssis | | | | | | | | À boulon | |
| SIÈGE | | | | | | | | | | |
| Description | Siège à dossier haut et suspension à ressorts | | Siège à dossier haut, suspension à ressorts et EVC | | | Siège à dossier haut, suspension mécanique | | | | |
| Réglage vers l'avant/l'arrière | Levier de coulissement du siège | | | | | | | | | |

Certaines caractéristiques techniques reposent sur des calculs techniques et non sur des mesures réelles. Les caractéristiques techniques sont données à titre de comparaison uniquement et sont susceptibles d’être modifiées sans préavis. Les caractéristiques techniques de votre machine Bobcat peuvent varier en raison de variations normales dans la conception, la fabrication, les conditions d'utilisation et d'autres facteurs. Les images associées aux unités Bobcat peuvent représenter un équipement non standard.



| DIMENSIONS – ZT2000 | | |
|-----------------------------|---------------------------------------|----------|
| LARGEUR DU PLATEAU DE COUPE | 122 cm | 132 cm |
| A* | Hauteur 1 108 mm | |
| B | Longueur hors tout 1 930 mm | |
| C | Largeur hors tout (goulotte relevée) | 1 241 mm |
| C | Largeur hors tout (goulotte abaissée) | 1 591 mm |
| D | Hauteur de coupe 38 – 114 mm | |
| E | Empattement 1 220 mm | |
| F | Largeur du bord d'attaque | 1 220 mm |
| G | Longueur de lame | 413 mm |

| DIMENSIONS – ZT3500 | | | |
|-----------------------------|--|----------|----------|
| LARGEUR DU PLATEAU DE COUPE | 122 cm | 132 cm | 155 cm |
| A | Hauteur (structure ROPS relevée) 1 733 mm | | |
| A | Hauteur (structure ROPS rabattue) 1 190 mm | | |
| B | Longueur hors tout 1 930 mm | | |
| C | Largeur hors tout (goulotte relevée) | 1 241 mm | 1 381 mm |
| C | Largeur hors tout (goulotte abaissée) | 1 591 mm | 1 731 mm |
| D | Hauteur de coupe 38 – 114 mm | | |
| E | Empattement 1 220 mm | | |
| F | Largeur de coupe | 1 220 mm | 1 321 mm |
| G | Longueur de lame | 413 mm | 457 mm |

| DIMENSIONS – ZT3000 | | | |
|-----------------------------|---------------------------------------|----------|----------|
| LARGEUR DU PLATEAU DE COUPE | 122 cm | 132 cm | 155 cm |
| A | Hauteur 1 173 mm | | |
| B | Longueur hors tout 1 930 mm | | |
| C | Largeur hors tout (goulotte relevée) | 1 241 mm | 1 381 mm |
| C | Largeur hors tout (goulotte abaissée) | 1 575 mm | 1 731 mm |
| D | Hauteur de coupe 38 – 114 mm | | |
| E | Empattement 1 220 mm | | |
| F | Largeur du bord d'attaque | 1 220 mm | 1 321 mm |
| G | Longueur de lame | 413 mm | 457 mm |

| DIMENSIONS – ZT6000 | | |
|-----------------------------|--|----------|
| LARGEUR DU PLATEAU DE COUPE | 132 cm | 155 cm |
| A | Hauteur (structure ROPS relevée) 1 836 mm | |
| A | Hauteur (structure ROPS rabattue) 1 148 mm | |
| B | Longueur hors tout 2 108 mm | |
| C | Largeur hors tout (goulotte relevée) | 1 381 mm |
| C | Largeur hors tout (goulotte abaissée) | 1 731 mm |
| D | Hauteur de coupe 25 – 133 mm | |
| E | Empattement 1 341 mm | |
| F | Largeur de coupe | 1 320 mm |
| G | Longueur de lame | 457 mm |

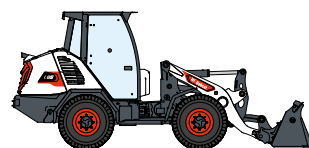
340 MACHINES / 150 FAMILLES D'ACCESSOIRES / 1 TOUGH ANIMAL



**CHARGEUSES
COMPACTES SUR PNEUS**



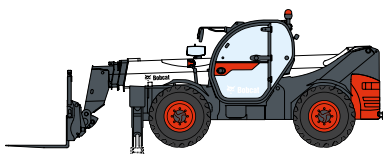
**CHARGEUSES COMPACTES
SUR CHENILLES**



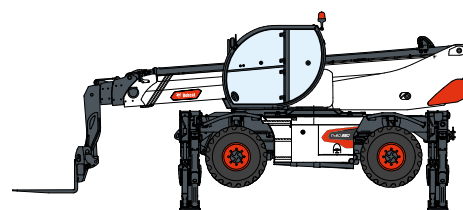
CHARGEUSES ARTICULÉES



CHARIOTS ÉLÉVATEURS



TÉLESCOPIQUES



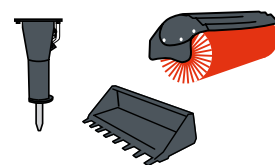
**TÉLESCOPIQUES
ROTATIFS**



**ÉQUIPEMENT DE
COMPACTAGE**



PELLES COMPACTES



ACCESSOIRES



**CHARGEUSES ARTICULÉES
LÉGÈRES**



**MINI-CHARGEUSE
SUR CHENILLES**



TONDEUSES



TRACTEURS COMPACTS

DOOSAN

Bobcat est une filiale du Groupe Doosan. Doosan, leader mondial spécialisé dans les équipements de construction, les solutions dédiées à l'eau et à l'énergie, les moteurs et l'ingénierie, est au service de ses clients et des collectivités depuis plus d'un siècle. Le Bobcat et le logo Bobcat sont des marques déposées de Bobcat Company aux États-Unis et dans d'autres pays. ©2023 Bobcat Company. Tous droits réservés.

www.bobcat.com

©2023 BOBCAT B4502511-FR (11-23)



*Les possibilités de financement peuvent varier selon les pays et les concessionnaires. Renseignez-vous auprès de votre concessionnaire pour connaître les possibilités de financement actuelles. Offre soumise à certaines conditions.

Doosan Bobcat EMEA, U Kodetky 1810, 263 12 Dobříš, République tchèque

CONTACTEZ-NOUS DÈS **AUJOURD'HUI!**

Cliquez sur l'un des liens suivants ou scannez le QR code :



Demander un devis



Planifier une démo



Concessionnaire

