

DESIGN + ENGINEERING  
GROHE GERMANY

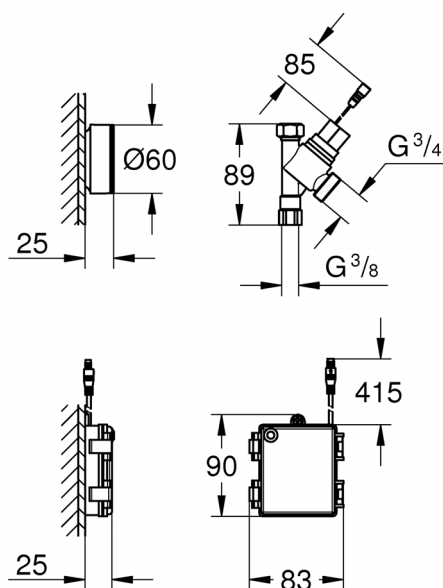
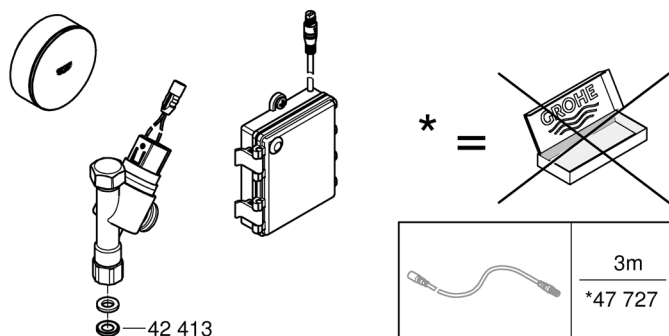
99.1490.131/ÄM 262328/04.26

www.grohe.com

Pure Freude  
an Wasser

GROHE

## Monteringsanvisning



- Sida 1: Innehållsförteckning
- Sida 1: Måttitningar
- Sida 2: Monteringsanvisning
- Sida 3: Monteringsanvisning
- Sida 4: Monteringsanvisning
- Sida 5: Drift
- Sida 6: Batteribyte
- Sida 7: Batteribyte
- Sida 8: Teknisk information

Denna produkt er typ-godkänd:  
Sintef PS 3640



Accepterad  
monteringsanvisning  
2026:1



**i**

	<b>DIN 1988</b>  <b>DIN EN 806</b>	<b>MPa</b>  max. 0.5 0.05 0.5 0.1	
<b>GROHE AG</b> Industriepark Edelburg D-58675 Hemer service.de@grohe.com		<b>CE</b>	

**W**

**1**

**2**





<b>3a</b>		
<b>3b</b>		
<b>4a</b>		<b>4b</b>



**5**

85

19mm

G<sup>3/8</sup>

**6a**

415

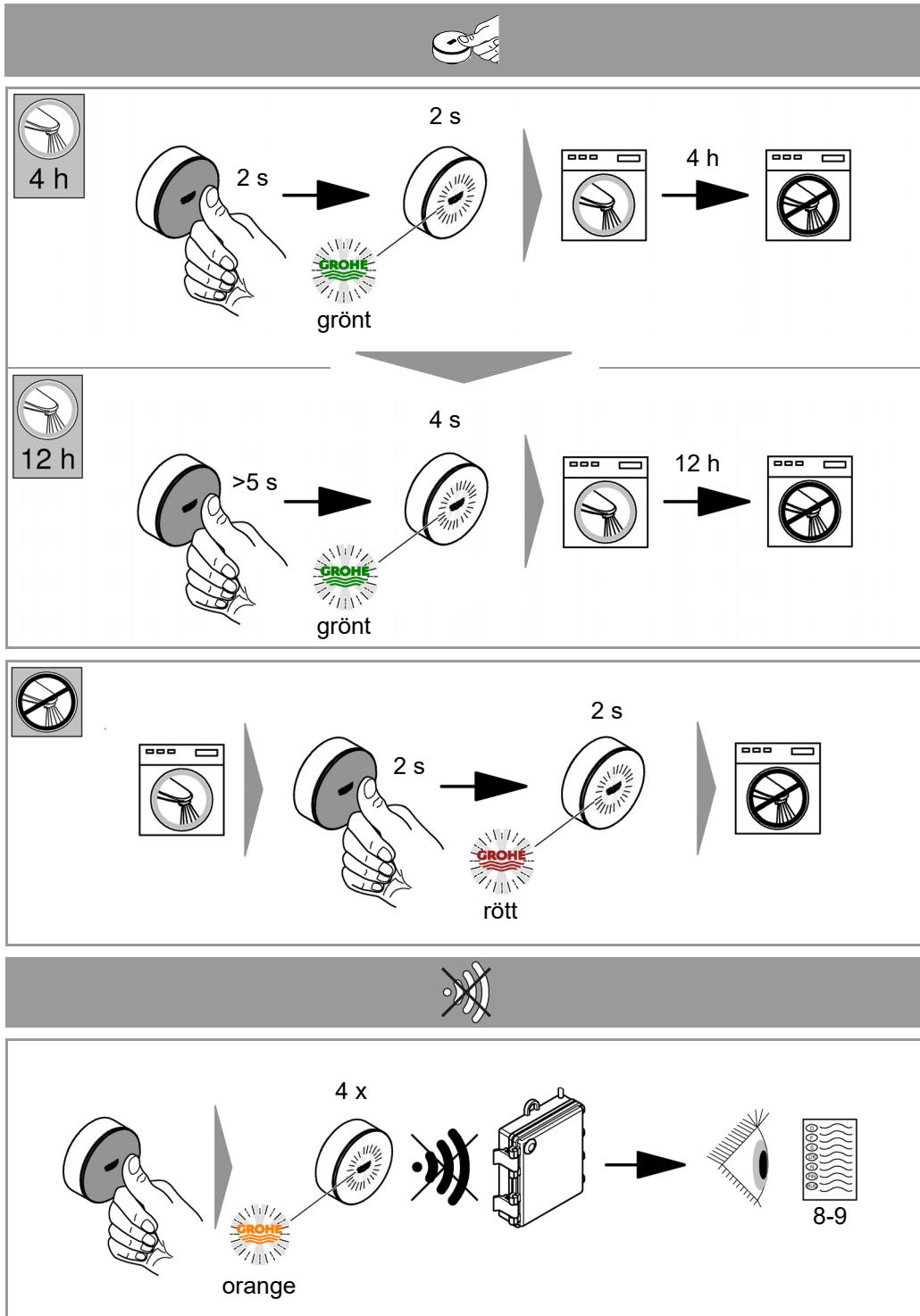
**6b**

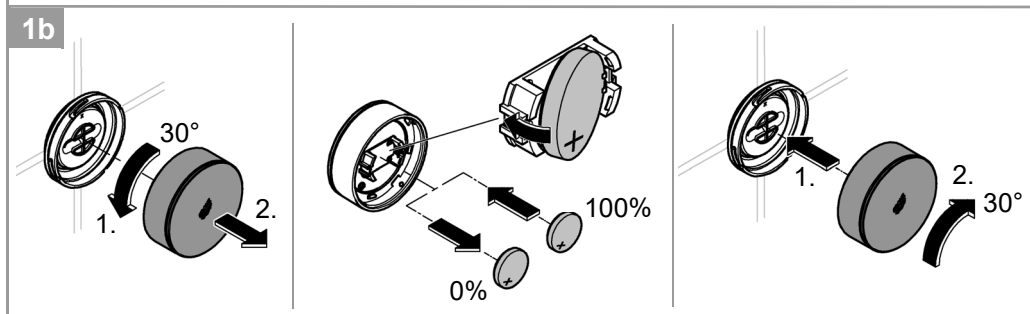
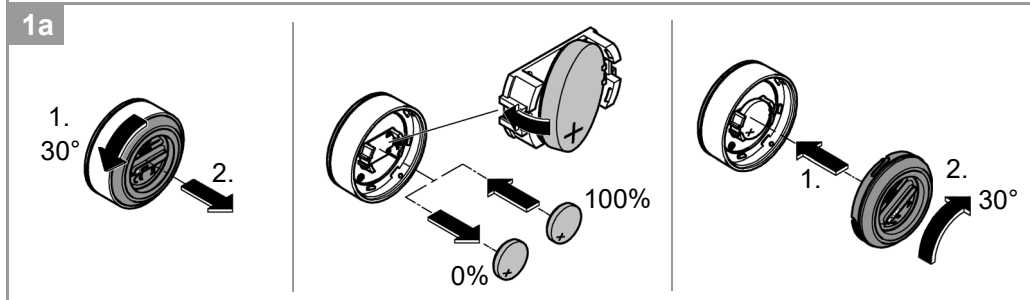
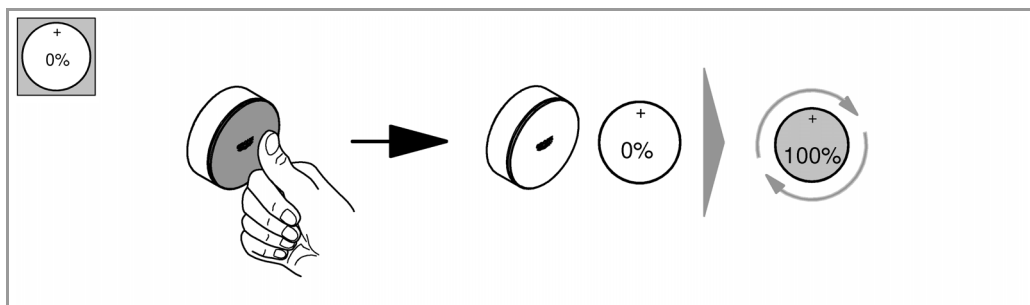
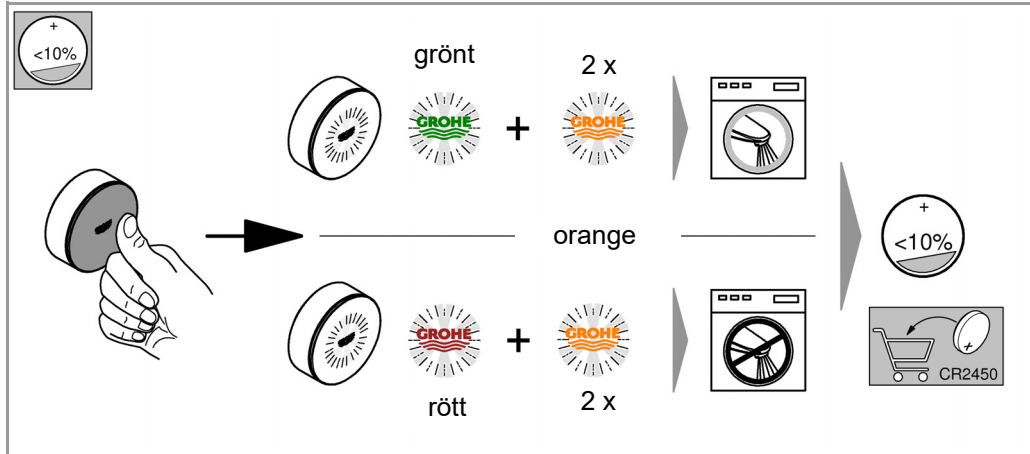
Ø6

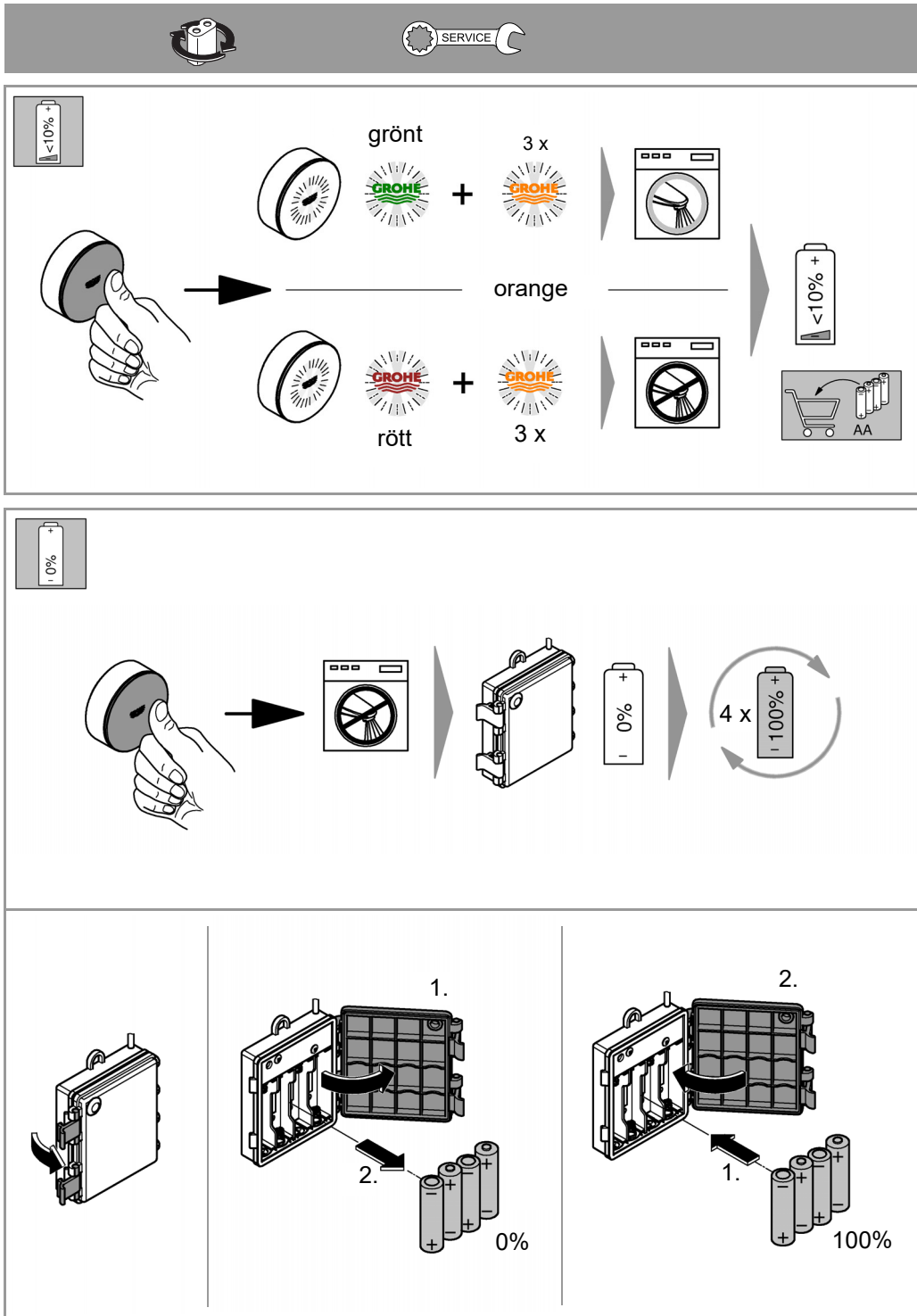
415

**7**

G<sup>3/4</sup>







**S****Användningsområde/funktion**

- GROHE Switch stänger och öppnar vattentillförseln till en enhetsanslutning.
- GROHE Switch kan anslutas med eller utan armatur.
- Magnetventilen förblir stängd vid otillräcklig batterikapacitet.

**Installationsanvisningar**

Installationen får bara utföras i frostsäkra utrymmen.

**Allmän information**

När GROHE Switch installeras och används ska gällande nationella föreskrifter följas.

Garantin gäller inte för skador som har uppstått på grund av att bruksanvisningen inte har följts.

**Driftsvillkor****Störningskällor**

Sändar-/mottagarenheten arbetar på ISM-frekvensbandet (2,4 GHz). Undvik att installera adaptorn i närheten av enheter som använder samma kanaler (t.ex. trådlösa enheter, HF-komponenter osv. [se tillverkarens dokumentation!]).

**Hinder/barriärer**

Om du använder systemet under ogynnsamma yttre förhållanden i byggnader/rum med armerade betongväggar eller konstruktioner av stål- och järnbalkar, eller i närheten av skrymmande metallföremål (t.ex. möbler), kan mottagningen störas och brytas.

GROHE Switch-enhetens funktion när den installeras utan hinder (fritt i lokalen) garanteras upp till ett avstånd på 5 m mellan fjärrkontrollen och ventilstyrningen.

Om ventilstyrningen t.ex. installeras under en diskbänk ökar störnings- eller avskärmningspotentialen beroende på diskbänkens material. Därför rekommenderar vi att ventilstyrningen installeras så nära fjärrkontrollen som möjligt.

Om den medföljande kabellängden inte skulle räcka till kan du beställa en förlängningskabel som specialtillbehör (3 m) (beställningsnummer 47 727).

Typ av barriär	Störnings- eller avskärmningspotential
Trä, plast	Låg
Vatten, tegel, marmor	Medel
Gips, betong, glas, massivt trä	Hög
Metall	Mycket hög

**Funktionskontroll**

Fjärrkontrollen och ventilstyrningen har parkopplats på fabriken. Med parkoppling menas den första kopplingen mellan två apparater.

**Kontrollera funktionerna före installationen:**

När du har satt in batterierna i fjärrkontrollen och ventilstyrningen ska du trycka på fjärrkontrollen i 2 sekunder. Lysdioden blinkar grönt och det hörs att magnetventilen kopplas på. Tryck sedan en gång till i 2 sekunder. Lysdioden blinkar rött.

Om lysdioden inte lyser ska du ta ut alla batterier igen och upprepa processen.

**Före monteringen**

Ställ ventilstyrningen nära den avsedda positionen och kontrollera dess funktioner för att undvika onödiga borrhål.

Om GROHE Switch inte skulle fungera på grund av ogynnsamma driftsvillkor måste ventilstyrningen installeras på en annan plats eller störningskällorna åtgärdas.

**Batterianvisningar**

Använd de medföljande batterierna till den första idrifttagningen. Se till att batterierna är vända åt rätt håll när du sätter in dem! Använd endast batterier av samma typ. Byt alltid ut alla batterier samtidigt. Nya batterier får inte blandas med gamla. Förbrukade batterier ska inte laddas upp eller utsättas för värme eller andra medier i syfte att återställa kapaciteten. Använd inte uppladdningsbara batterier. Förbrukade batterier måste omedelbart tas ut ur enheten.

**Förhöjd risk för läckor!****Tekniska data**

- Flödestryck: min. 0,05 MPa / rekommendation 0,1 – 0,5 MPa
  - Driftryck: max. 1 MPa
  - Provtryck: 1,6 MPa
  - Omgivningstemperatur: 10 – 50 °C
  - Relativ luftfuktighet: max. 80 %
  - Radiofrekvens: 2,402 ... 2,483 GHz
  - Sändeffekt: < 10 mW
  - Batteri fjärrkontroll: 1 × 3 V-litiumbatteri (Typ CR 2450)
  - Batterier ventilstyrning: 4 × AA-batteri
  - Skyddsklass fjärrkontroll: IP45
  - Skyddsklass ventilstyrning: IP45
  - Varmvattentillopp magnetventil: max. 60 °C
- Termisk desinfektion kan inte användas

**Elektriska testdata**

- Software-klass: A
- Föroreningsgrad: 2

## Driftstatus

När fjärrkontrollen blinkar indikerar det att avstängningsventilen stängs och öppnas, batteristatusen eller att det föreligger en störning:

Indikering	Betydelse
Lysdioden lyser grönt i 2 sekunder	Vattentillförsel frigiven i 4 timmar
Lysdioden lyser grönt i 4 sekunder	Vattentillförsel frigiven i 12 timmar
Lysdioden lyser rött i 2 sekunder	Vattentillförseln stoppad
Lysdioden blinkar orange 2 gånger	Fjärrkontrollens batterikapacitet under 10 %
Lysdioden blinkar orange 3 gånger	Ventilstyrningens batterikapacitet under 10 %
Lysdioden blinkar orange 4 gånger	<b>Anslutningen bröts</b> --> Kontrollera installationsvillkoren/störningskällorna --> Byt ut batterierna

## Underhåll

### Sil

Silen bör rengöras eller bytas ut en gång per år eller allra senast vart 5:e år (beställningsnummer 42 413).

### Batteribyte

Parkopplingen mellan ventilstyrningen och fjärrkontrollen bibehålls.

### Magnetventil

Innan magnetventilen demonteras måste säkerställas att den är stängd (fjärrkontrollens lysdiod lyser rött).

### Rengöring

Rengör inte fjärrkontrollen under rinnande vatten. Vi rekommenderar rengöring med en fuktig trasa.

## Anvisningar för avfallshantering

### Anvisningar för avfallshantering

Artiklar med denna märkning hör inte hemma bland hushållsavfallet. De ska kasseras separat från hushållsavfall och återvinnas i enlighet med lokala miljöbestämmelser för avfallshantering. Denna åtgärd minimerar eventuella negativa effekter på människors hälsa och miljön.

Pure Freude  
an Wasser

**GROHE**

**D**

☎ +49 571 39 89 333  
service.de@grohe.com

**A**

☎ +43 1 6 80 60  
info-at@grohe.com

**AUS**

☎ 1800 080 055  
customer.care@reece.com.au

**B**

☎ +32 (0)2 899 3077  
[https://www.grohe.be/nl\\_be/once-service/contact.html](https://www.grohe.be/nl_be/once-service/contact.html)

**BG**

☎ +359 2 971 99 59  
info-bg@grohe.com

**BR**

☎ 0800 770 1222  
falecom@lixilamericas.com

**CAU**

☎ +99 412 497 09 74  
info-az@grohe.com

**CAN**

☎ +1 888 6447643  
info@grohe.ca

**CH**

☎ +41 44 877 73 00  
info@grohe.ch

**CN**

☎ +86 4008811698  
info.cn@grohe.com

**CZ**

☎ +420 277 004 190  
info-cz@grohe.com

**DK**

☎ +45 44 65 68 00  
grohe@grohe.dk

**E**

☎ +34 93 / 3 36 88 50  
grohe@grohe.es

**EST LT LV**

☎ +372 661 6354  
grohe@grohe.ee

**F**

☎ +33 1 49 97 29 00  
sav-fr@grohe.com

**FIN**

☎ +358 (09)42451390  
grohe@grohe.fi

**GB**

☎ +44 208 283 2840  
info-uk@grohe.com

**GR**

☎ +302102712908  
service-gr@grohe.com

**H**

☎ +36 (06)1 238-8045  
info-hu@grohe.com

**HK**

☎ +852 2969 7067  
info@grohe.hk

**I**

☎ +39 2 959401  
info-it@grohe.com

**IND**

☎ 18001024475  
customerservice.in@grohe.com

**IS**

☎ +354 515 400  
grohe@byko.is

**J**

☎ +81-3-6748-1180  
info\_grohe@blisspajapan.jp

**KZ**

☎ +7 775 007 05 27  
service-kz@grohe.com

**MAL**

☎ 1800 80 6570  
customerservice.my@lixil.com

**MX**

☎ 01 800 839 1200  
info@lixilamericas.com

**N**

☎ +47 22 07 20 70  
grohe@grohe.no

**NL**

☎ +31(0) 88-0030700  
[https://www.grohe.nl/nl\\_nl/once-service/contact.html](https://www.grohe.nl/nl_nl/once-service/contact.html)

**NZ**

☎ +64 09 573 0490  
sales@robertson.co.nz

**P**

☎ +351 234529620  
comercial-pt@grohe.com

**PL**

☎ +48 (22) 5432640  
biuro@grohe.com

**RI**

☎ 0800-1-047-643  
customerservice-indonesia@lixil.com

**RO**

☎ +40 021 212 50 50  
info-ro@grohe.com

**ROK**

☎ +82 2 1588 5903  
info-singapore@grohe.com

**RP**

☎ +63 2 89288000  
service\_center@wilcon.com.ph

**RUS**

☎ 8 800 200 00 49  
service-ru@grohe.com

**S**

☎ +46 771 14 13 14  
grohe@grohe.se

**SGP RC**

☎ +65 6311 3611  
grohe@connectcentre.sg

**SK**

☎ +420 277 004 190  
info-sk@grohe.com

**T**

☎ +6629014455  
grohe-thailand@lixil.com

**TR AZ TM TJ**

☎ +90 216 441 23 70  
service.turkey@grohe.com

**UA**

☎ +380 (44) 5375273  
info-ua@grohe.com

**USA**

☎ +1 800 4447643  
Grohetechnicare@lixil.com

**VN**

☎ (+84) 1800 6624  
cskh@lixil.com

**AL BIH HR KS**

**ME MK SLO SRB**  
☎ +385 1 2911470  
adria-hr@grohe.com

**CY MT IL**

☎ +357 22465200  
service.cyprus@grohe.com

**UAE KWT BHR**

**OM PK**  
☎ +971 4 421 4556  
service.UAE@grohe.com

**KSA LBN JOR**

**IRQ QAT**  
☎ +961 76868616  
service.lebanon@grohe.com

**EGY SUD LBY**

☎ +202 26147988  
service.egypt@grohe.com

**MA DZ TN NGR**

**BJ GH CI SN**  
☎ +202 26147988  
service.morocco@grohe.com

**Far East Area Sales Office:**

☎ +65 6311 3600  
info@grohe.com.sg

**Latin America:**

☎ +52 818 3050626  
info@lixilamericas.com

**www.grohe.com**

2022/03/21

10/10