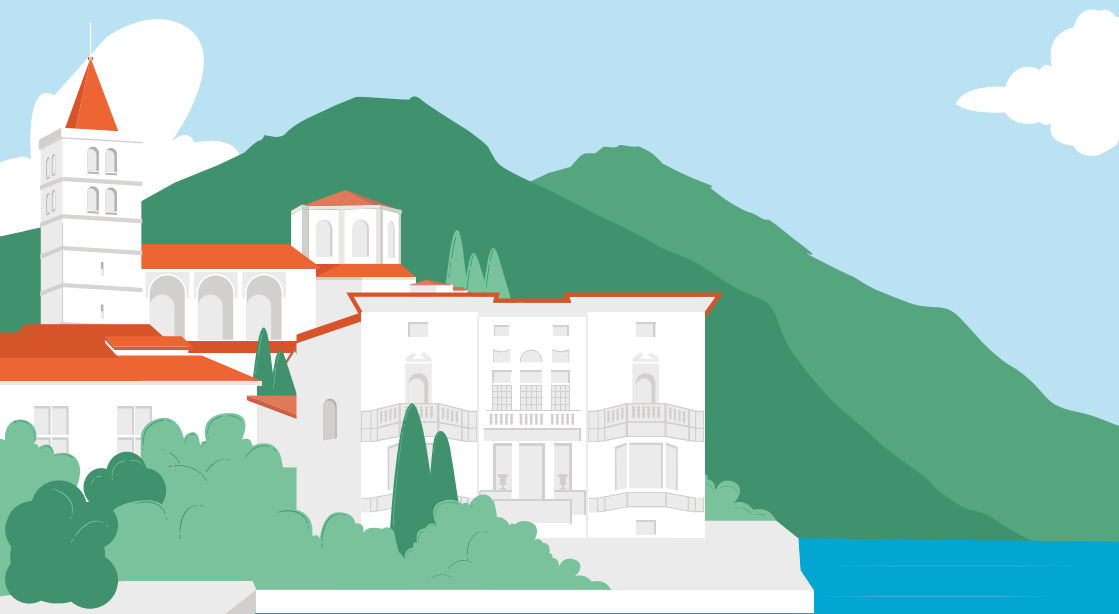


Returning to Villa Casa Bianca



Returning to Villa Casa Bianca

Временный проект Returning to Villa Casa Bianca, разработанный голландскими архитекторами интерьеров ван Биком и Дингсом (Van Beek & Dings) в сотрудничестве с агентством Musa, размещен на территории виллы с богатой историей на берегу озера Комо. Бренды FENIX®, Arpa®, Getacore®, Homapal®, Formica® и Westag Türen®, принадлежащие группе компаний Broadview, мирового лидера в области высокотехнологичных материалов, демонстрируют свежий взгляд на дизайн интерьера. Композиция подчеркивает идею интегрированного дизайна, создавая взаимосвязи между разнообразными отделочными материалами, знаковыми дизайнерскими творениями и комнатными растениями.

Villa Casa Bianca

Расположенная на берегу озера Комо белоснежная вилла Casa Bianca была спроектирована инженером Карло Пончи (Carlo Ponci) в 1920–х годах. Вилла в стиле «ар-деко» с характерными эркерами была построена из белого мрамора, добытого в местных карьерах. На первом этаже располагаются зоны для приема гостей, а на втором — комнаты хозяев. За прошедшие десятилетия интерьер виллы неоднократно менялся, например, в комнатах появились деревянные полы и полы террасо, популярные в 40–50–х годах прошлого века. В это же время архитектор Луиджи Качча Доминиони (Luigi Caccia Dominioni), великий мастер, признанный миланским высшим обществом, создал для виллы различные предметы интерьера, включая оригинальные светильники.

История, лежащая в основе проекта

Проект Returning to Villa Casa Bianca предлагает посетителям представить себя на месте хозяина дома, который возвращается домой после многолетних странствий по миру. Переступив порог виллы, они замечают оставленные временем следы, одновременно восхищаясь гармоничным сочетанием памятных сувениров из дальних стран и новой мебели. Современные предметы интерьера, изготовленные из материалов группы компаний Broadview, выглядят естественно в окружении комнатных растений и мебели в любом стиле: от античности до арабских и азиатских нюансов.

RETURNING TO VILLA CASA BIANCA

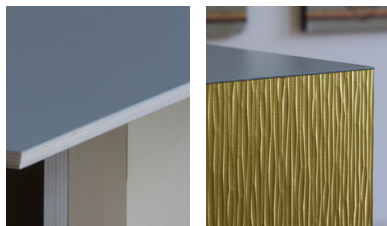
первого этажа



первого этажа



1. ХОЛЛ



Интерьер холла в стиле ар-нуво оживляют стол и два пьедестала для цветов. Верхние панели пьедесталов изготовлены из материала Formica светло-зеленого оттенка, а боковые — из материала Homapal золотистого цвета. Столешница выполнена из материала Formica аналогичного оттенка с подобранной по цвету сердцевиной, а подстолье — из Homapal.

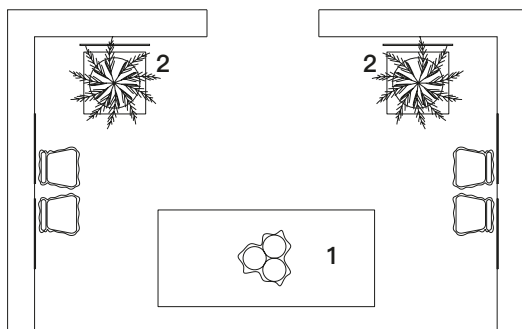
МЕБЕЛЬ

1. СТОЛЕШНИЦА
Formica Laminate
CC5349 Fossil

ПОДСТВОЛЬЕ
Homapal
442 Alu Brushed Goldtone

2. ВЕРХ ТУМБЫ
Formica Laminate
F5349 Fossil

БОКОВИНЫ ТУМБЫ
Homapal
704/966 Alu Cella Goldtone

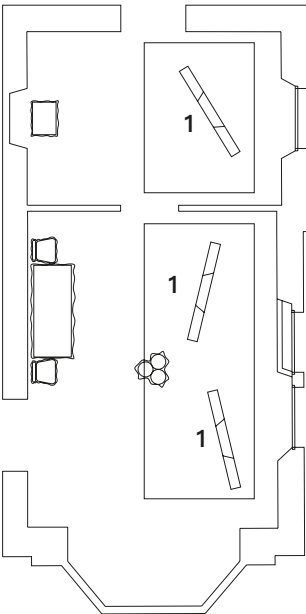


2. КНИЖНЫЕ ПОЛКИ



Созданные в рамках творческой мастерской Futuro Composto* модульные книжные полки из FENIX цвета Verde Comodoro демонстрируют уникальную гибкость материала и его невероятно матовый цвет. Книги, расставленные передним обрезом наружу, гармонируют с теплым оттенком шелковой ткани и светильниками Качча Доминиони (Caccia Dominioni).

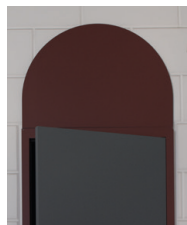
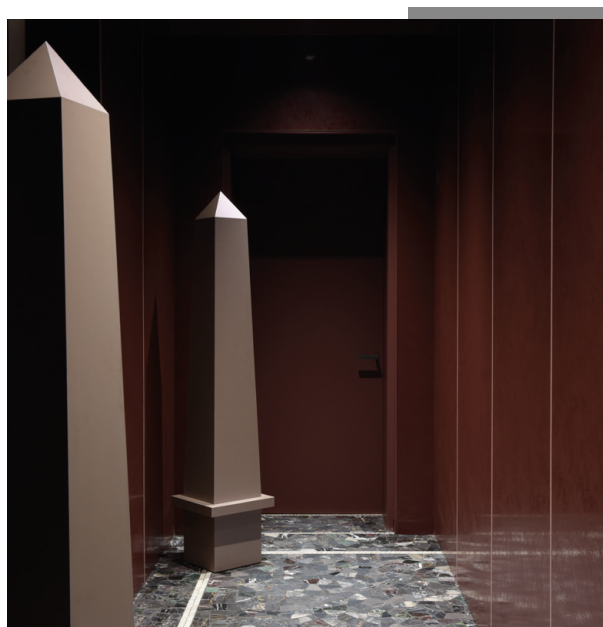
* Futuro Composto — это творческая мастерская проекта FENIX под руководством архитектора Лоренцо Палмери (Lorenzo Palmeri), в рамках которой дизайнер Лючия Джалиотто (Lucia Gallotto) создала композицию из книжных полок Hive.



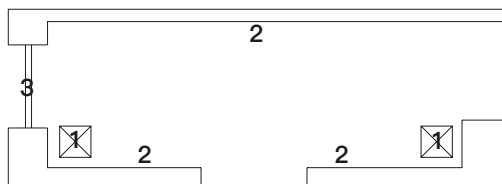
МЕБЕЛЬ

1. КНИЖНЫЕ ПОЛКИ
FENIX
0750 Verde Comodoro

3. КОРИДОР



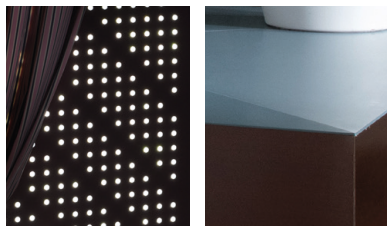
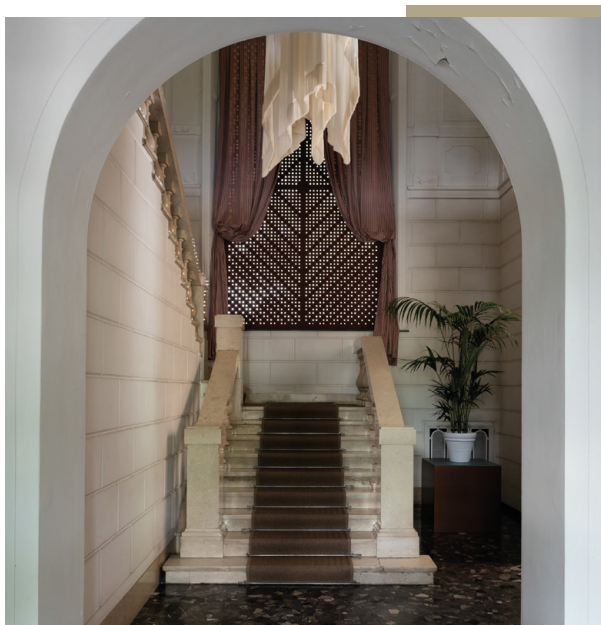
Стены и потолок покрыты гибким отделочным материалом X-KIN в цвете Rosso Jaipur Brina из ограниченной коллекции с отделкой бордюром. Красный оттенок стен и потолка перекликается с полом терраса, а зеленые и золотистые вкрапления на полу гармонируют с двумя обелисками из материала Formica Cora. Двухцветная дверь FENIX из коллекции Westag Türen дополняет это хроматически однородное пространство цветом Rosso Jaipur с одной стороны и Verde Comodoro — с другой.



МЕБЕЛЬ

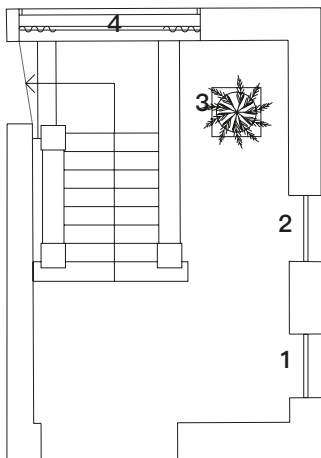
1. ОБЕЛИСКИ
Formica Laminate
CR8574NM Cora
Twilight Bronze
2. НАСТЕННОЕ ПОКРЫТИЕ
X-KIN
Rosso Jaipur Brina
3. ДВЕРЬ
Westag Türen
FX 0751
Rosso Jaipur

4. ЛЕСТНИЦА



Две двери из коллекции FENIX DOORS от Westag Türen в цветах Oro Cortez и Verde Comodoro ведут к великолепной лестнице дизайнера Качча Доминиони. Оконная решетка в мавританском стиле из материала FENIX в цвете Rosso Jaipur, созданная в рамках творческой мастерской Futuro Composto*, подчеркивает игру контрастов между матовой поверхностью материала и проходящим сквозь решетку солнечным светом.

* Futuro Composto — творческая мастерская проекта FENIX под руководством архитектора Лоренцо Палмери (Lorenzo Palmeri), в рамках которой дизайнер Лаура Тарделла (Laura Tardella) создала оконную решетку Mashrabiyya.



МЕБЕЛЬ

- 1. ДВЕРЬ**
Westag Türen
FX 0750 Verde Comodoro

 ДВЕРНАЯ КОРОБКА
FENIX
0751 Rosso Jaipur
- 2. ДВЕРЬ**
Westag Türen
FX 5003 Oro Cortez
- 3. ВЕРХ ТУМБЫ**
Getacore
GC 8010 Norrebro Blue

 БОКОВИНЫ ТУМБЫ
Homapal
M9958 Antique Rubbed
- 4. ПЕРФОРИРОВАННЫЕ ПАНЕЛИ**
FENIX
0751 Rosso Jaipur

5. ГАЛЕРЕЯ



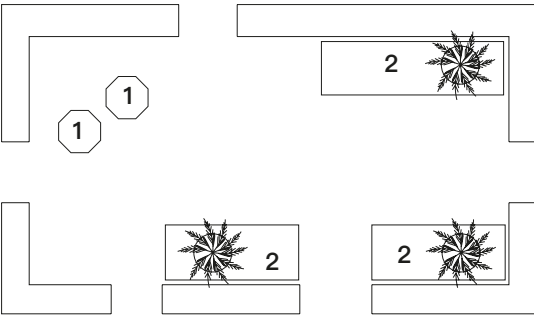
Подставки в галерее украшены глянцевыми верхними панелями из Getacore и боковыми панелями из Homapal в отделке Antique Rubbed с ручной обработкой. Рядом с ними расположены пуфы из материала FENIX в цвете Verde Kitami с оранжево-розовыми подушками, которые переключаются с розоватыми оттенками ковра.

МЕБЕЛЬ

1. СИДЕНЬЯ
FENIX
0794 Verde Kitami

2. ВЕРХ ТУМБЫ
Getacore
GC 8010 Norrebro Blue

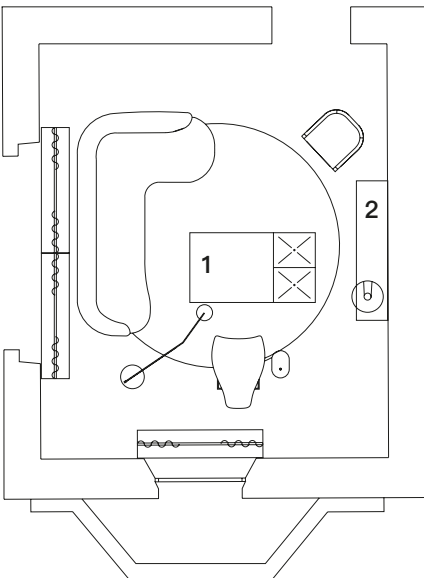
БОКОВИНЫ ТУМБЫ
Homapal
M9958 Antique Rubbed



6. ГОСТИНАЯ



Кофейный столик из материала FENIX в цвете Blu Fes с подушкой аквамаринового оттенка гармонично сочетается с обивкой кресла и дивана в окружении завораживающих открыточных видов на озеро Комо. У стены расположен низкий шкафчик с верхней панелью из материала FENIX в цвете Nero Ingo и дверцами с отделкой рельефным материалом Tuet из коллекции Deep Surface от Arpa в цвете Caravella Dark.

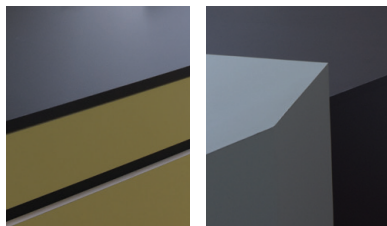


МЕБЕЛЬ

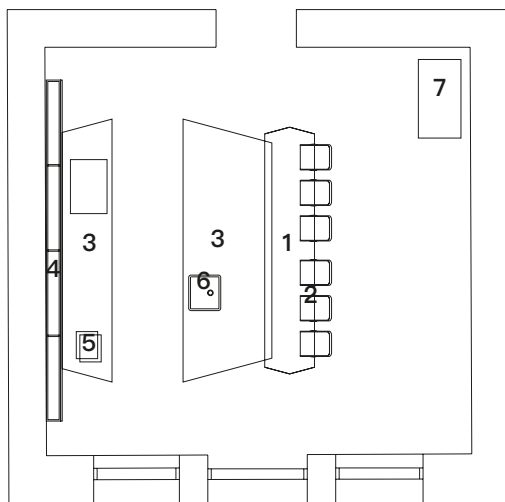
1. КОФЕЙНЫЙ СТОЛИК/СИДЕНЬЕ
FENIX
0754 Blu Fes
2. ВЕРХ ШКАФА/СИДЕНЬЯ
FENIX
0720 Nero Ingo

ДВЕРИ ШКАФА
Arpa
Tuet 4645 Caravella Dark

7. КУХНЯ



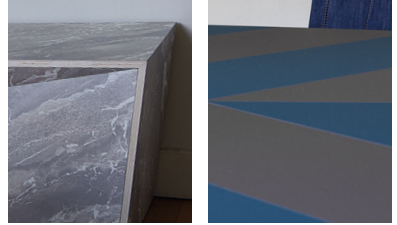
Отделка кухни подчеркивает долговечность отделочных материалов группы компаний Broadview на фоне стареющего здания виллы. Солнечно-желтые фасады шкафов из Formica контрастируют со столешницами из FENIX в цвете Nero Ingo с врезной раковиной из этого же материала и фартуком из Homapal. Светильник и низкий столик из Formica Cora гармонично сочетаются со столешницей из FENIX в цвете Verde Kitami и стульями Lem от La Palma из FENIX в цвете Bianco Kos.



МЕБЕЛЬ

1. КУХОННЫЙ СТОЛ — БАРНАЯ СТОЙКА
FENIX 0794 Verde Kitami
2. БАРНЫЙ СТУЛ
FENIX 0032 Bianco Kos
3. КУХОННАЯ СТОЛЕШНИЦА
FENIX 0720 Nero Ingo
ПЕРЕДНЕЙ И КУХНЕ
Formica Laminate
F0800 Artichoke
4. ФАРТУК
Homapal 448/966 Alu Cella Black
5. СВЕТИЛЬНИК
Formica Laminate
CR7377MH Cora White Jade
6. КУХОННАЯ МОЙКА
FENIX Integrated Solutions
Kitchen sink 0720 Nero Ingo
7. НИЗКИЙ СТОЛ Formica Laminate
CR7377MH Cora White Jade

8. СТОЛОВАЯ

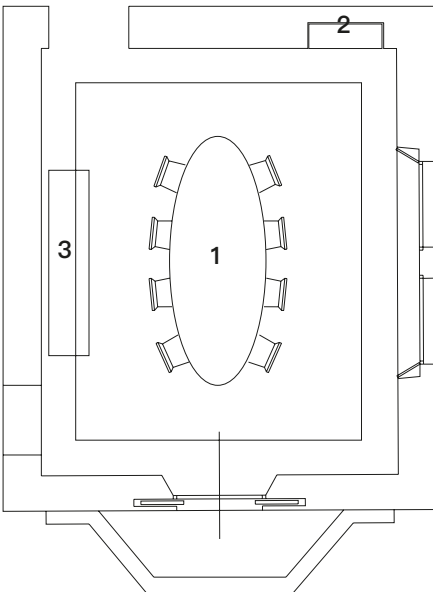


Изысканное сочетание стилей: стулья, будто только что из 70-х годов, с отделкой из денима окружают центральный элемент комнаты — овальный стол, украшенный узором «елочка» с чередованием двух новых оттенков материалов FENIX. Цвета Blu Shaba и Grigio Aragona гармонируют как с тоном пола, так и с оттенками озера. Легендарный светильник направляет взгляд посетителей на пейзаж в стиле неоклассицизма, полки из Formica в стиле поп-арт и классическую скамью из материала Cora.

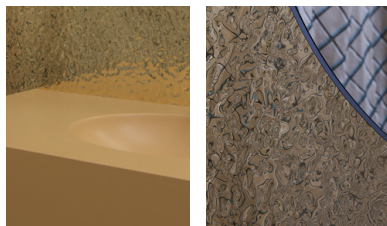
МЕБЕЛЬ

- 1. ОВАЛЬНЫЙ СТОЛ**
FENIX
0793 Grigio Aragona

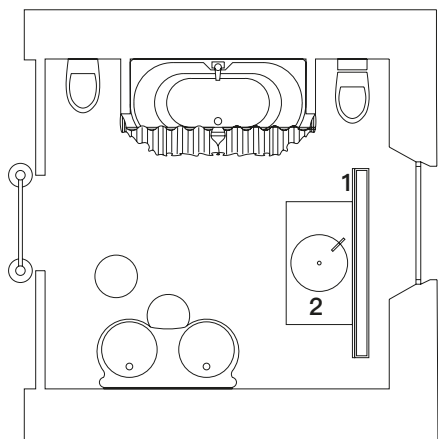
FENIX
0792 Blu Shaba
- 2. ПОЛКИ И ДВЕРИ ШКАФА**
Formica Laminate
F5283 Dogbone Storm
- 3. СКАМЬЯ**
Formica Laminate
CR7382MH Cora Bronze Desert



9. ВАННАЯ КОМНАТА



В окружении оригинальных мраморных полов, изготовленных вручную оконных рам и водопроводных кранов в стиле начала века отделочные материалы группы компаний Broadview создают удивительный обновленный интерьер ванной комнаты. Сияющие золотистые волны Homapal Lava на стене с зеркалом гармонично сочетаются с раковиной из материала Getacore, заливающего ванную комнату мягким желтым светом.



МЕБЕЛЬ

1. СТЕНА СО СТОРОНЫ РАКОВИНЫ
Homapal
471/636
Alu Mirror Polished
Lava Goldtone
2. СТОЛИК С РАКОВИНОЙ
Getacore
GC 9005
Limana Yellow

10. СПАЛЬНЯ

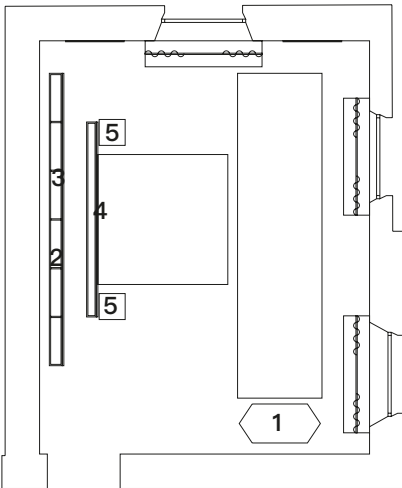


Желтые акценты текстиля оттеняют дополняющие друг друга оттенки Viola Orissa и Rosso Namib в отделке прикроватных тумбочек и туалетного столика. Изголовье кровати с инкрустацией из Homapal Alu Mesh и FENIX Viola Orissa раскрывает дополнительное пространство со шкафчиком. Шкафчик украшен ромбическим орнаментом из рельефного покрытия Tuet от Arpa с завораживающим узором древесных волокон.

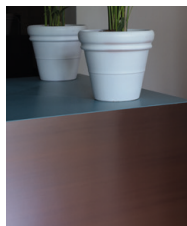
МЕБЕЛЬ

1. СТОЛЕШНИЦА С РАКОВИНОЙ
FENIX
0789 Rosso Namib
2. ИЗГОЛОВЬЕ КРОВАТИ
FENIX
0720 Nero Ingo
3. ДВЕРИ ГАРДЕРОБА
Arpa
Tuet 4645 Caravella Dark
4. ИЗГОЛОВЬЕ
Homapal
451/100 Alu Mesh Bronzestone

FENIX
0790 Viola Orissa
5. ПРИКРОВАТНЫЕ ТУМБОЧКИ
FENIX
0790 Viola Orissa



11. КОМНАТА ДЛЯ ОТДЫХА



Пьедестал в комнате для отдыха притягивает все внимание посетителей к олицетворяющим природу высоким пальмам в горшках. Отделка пьедестала материалами Getacore и Homapal аналогична отделке подставок в галерее. Извилистая скамья из модульных сидений, которые можно расположить в виде прямолинейных или изогнутых форм, была создана в рамках творческой мастерской Futuro Composto*. Этот сборный предмет интерьера из материала FENIX цвета Grigio Efeso демонстрирует концепцию трансформируемого пространства.

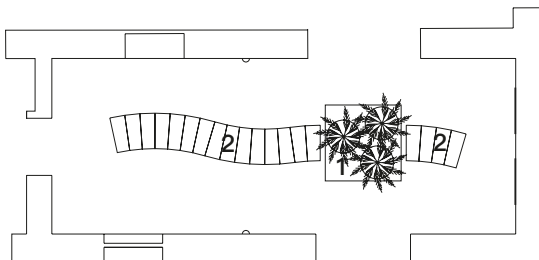
* Futuro Composto — творческая мастерская проекта FENIX под руководством архитектора Лоренцо Палмери (Lorenzo Palmeri), в рамках которой дизайнер Анна Биссоли (Anna Bissoli) создала модульную скамью X-Rail.

МЕБЕЛЬ

1. ВЕРХ ТУМБЫ
Getacore
GC 8010 Norrebro Blue

БОКОВИНЫ ТУМБЫ
Homapal
M9958 Antiqued Rubbed

2. СИДЕНЬЯ
FENIX
0725 Grigio Efeso



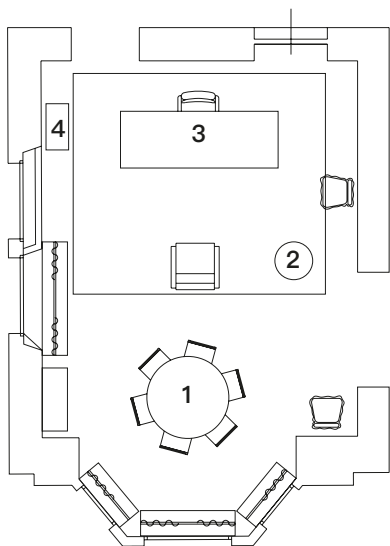
12. МАСТЕРСКАЯ



Элегантный максимализм, поддерживаемый гармоничным цветовым решением. Отделочный материал FENIX в цвете Nero Ingo был использован итальянским производителем мебели De Padova для создания обновленной версии круглого столика Shine дизайнера Вико Маджистретти (Vico Magistretti), а немецкий бренд Balada & Co выбрал его для отделки ножки напольного светильника. Столешница из материала FENIX в новом оттенке Giallo Evora выделяется ярким пятном на фоне темного подстоля. Глубокий зеленый оттенок шкафа с поверхностями из ламината Formica привносит в интерьер природную красоту.

МЕБЕЛЬ

1. СТОЛЕШНИЦА
FENIX
0720 Nero Ingo
2. ОПОРЫ СВЕТИЛЬНИКОВ
FENIX
0720 Nero Ingo
3. ВЕРХ СТОЛА
FENIX
0791 Giallo Evora
4. ШКАФ
Formica Laminate
F8237 Fir



Arpa 

FENIX®



GETACORE®

 **HOMAPAL**

**WESTAG
TUREN®**

X-KIN®