



MeiTwinRF

Compteur d'eau combiné pour eau potable jusqu'à 50 °C DN 50, DN 65, DN 80 et DN 100

Caractéristiques principales

Totalisateur avec communication radio intégrée et enregistreur de données qui peut stocker jusqu'à 6200 événements au maximum

Ecran LCD pour lecture consommation et informations complémentaires

Transmission de données cryptées sécurisé

Les 2 éléments de mesure du MeiTwinRF sont montés en série dans le sens de circulation du flux.

Compteur principal et by-pass alignés : plus de version à droite ou à gauche nécessaire

MeiTwinRF est approuvé sans longueurs droite (U0/D0).

MeiTwinRF est un compteur combiné 3 en 1, comprenant un compteur principal, un compteur bypass et un clapet de commutation.

Mécanisme de mesure amovible.

Système d'équilibrage hydrodynamique du rotor du compteur principal.

Clapet de communication à ressort avec faible perte de charge et durée de vie accrue.

Compteur by pass volumétrique à cartouche 612MTW-RF avec clapet anti retour intégré, totalisateur verre/métal, classe de protection IP 68.

Débit minimum : 6 l/h pour compteur by pass volumétrique.

Plusieurs longueurs disponibles conformes aux normes DIN 19625 and ISO 4064.

APPLICATIONS

Mesure des hauts débits et sur de très larges plages de débits

Mesure des plus faibles débits pour détection de fuites

Idéal pour les utilisateurs de type hopital ou hôtel à forte variation de consommation

OPTIONS

Communication radio 868 MHz ou 433 MHz (selon pays)

Compteur by-pass

Manchettes d'extension pour longueurs de corps selon DIN 19625

Prises de pression 1/4"

DURÉE DE VIE DE LA BATTERIE

Intervalle radio MeiTwinRF avec batterie durée de vie 15 ans ¹⁾

wM-Bus T1	SensusRF
≥ 3600 sec	BUP 15 sec / LAT 60 sec

¹⁾ durée de vie calculée pour une consommation électrique typique de l'électronique dans des conditions ambiantes autorisées

MeiTwinRF

Compteur d'eau combiné pour eau potable jusqu'à 50 °C DN 50, DN 65, DN 80 et DN 100

N° D'APPROBATION DE MODÈLE

Marquage	CE M-XX* 0102 DE-21-MI001-PTB006 *Année de production
----------	---

INSTALLATION

Axe du compteur	horizontal vertical	
Position de la tête	en haut inclinée	

Le compteur ne nécessite pas de longueur droite en amont et en aval.

TABLEAU DE PERFORMANCES

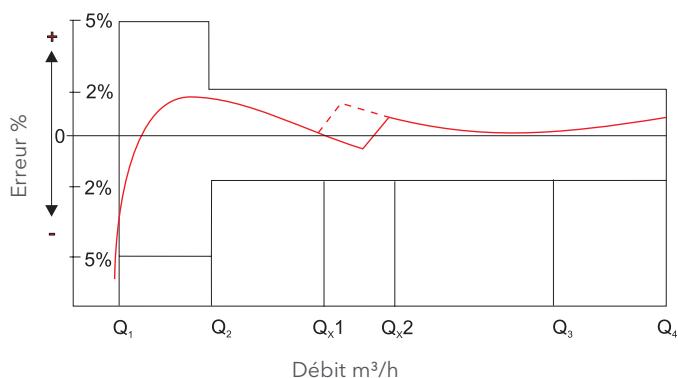
Caractéristiques métrologiques - Données constructeur

Diamètre nominal	DN	[mm]	50	65	80	100
Pression Nominale	PN	[bar]	16			
Débit de Pointe	Q_5	[m ³ /h]	90	120	200	280
Débit permanent	$Q_{3'}$	[m ³ /h]	50	70	120	180
Débit de Commutation sur volume croissant	Q_{x2}	[m ³ /h]	2,0 - 2,6			
Débit de Commutation sur volume décroissant	Q_{x1}	[m ³ /h]	1,1 - 1,7			
Débit de Transition	Q_2	[m ³ /h]	0,012			
Débit Minimum	Q_1	[m ³ /h]	0,006			

Caractéristiques métrologiques selon approbation MID

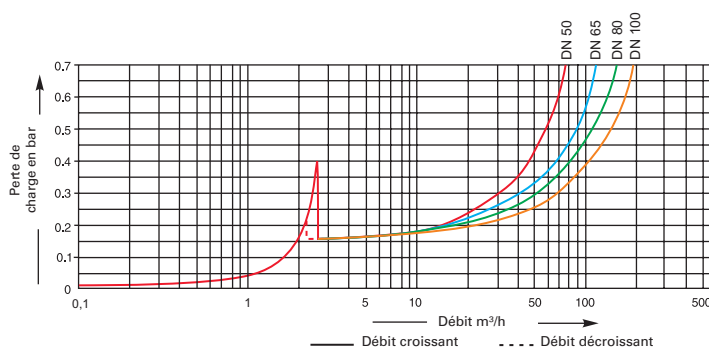
Diamètre nominal	DN	[mm]	50	65	80	100
Pression Nominale	PN	[bar]	16			
Débit de Pointe	Q_4	[m ³ /h]	31,25	50	78,75	125
Débit permanent	Q_3	[m ³ /h]	25	40	63	100
Débit de Commutation sur volume croissant	Q_{x2}	[m ³ /h]	2,0 - 2,6			
Débit de Commutation sur volume décroissant	Q_{x1}	[m ³ /h]	1,1 - 1,7			
Débit de Transition	Q_2	[m ³ /h]	0,025			
Débit Minimum	Q_1	[m ³ /h]	0,016			
Ratio	Q_3/Q_1		1600	2500	4000	6300

Courbe type de précision



- Q_1 débit minimal $\pm 5\%$
- Q_2 débit de transition $\pm 2\%$
- Q_3 débit nominal $\pm 2\%$
- Q_4 débit maximal $\pm 2\%$

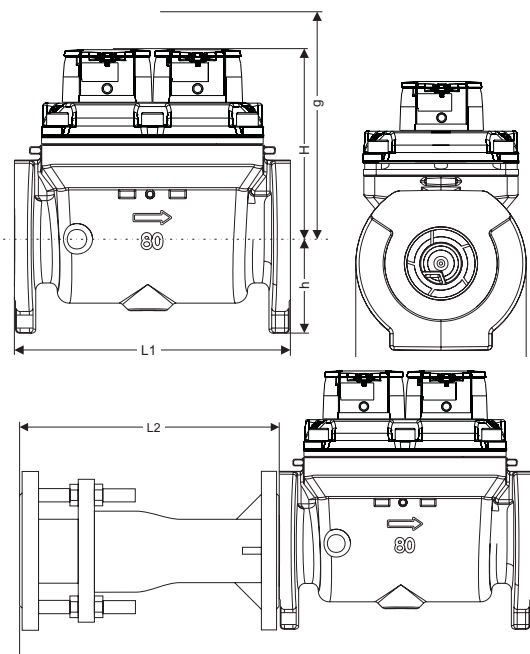
Abaque type de perte de charge



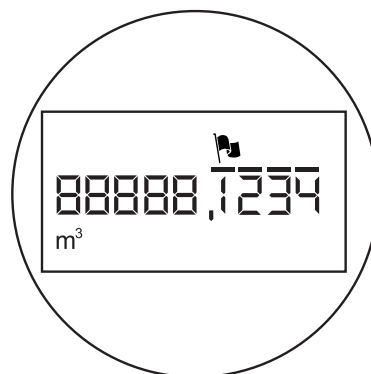
MeiTwinRF

Compteur d'eau combiné pour eau potable jusqu'à 50 °C DN 50, DN 65, DN 80 et DN 100

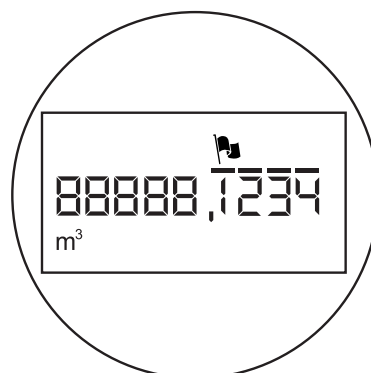
Schéma d'encombrement



Cadrams



Compteur principal



Compteur by-pass (type 612MTW-RF)

DIMENSIONS ET MASSES






Diamètre nominal		mm	50	65	80	100
Longueur totale	L1	mm	270		300	360
	L1	mm	300	300	350	350
Hauteur	H	mm	250			
	h	mm	80	92,5	100	100
Hauteur de maintenance	g	mm	505			
Longueur	L2	mm	330±40		400±60	440±60
	L*	mm	600±40		700±60	800±60
Largeur		mm	185	185	210	220
Masse	compteur complet	kg	23,0	24,6	26,1	31,0
	mécanisme de mesure	kg	7			
	manchette	kg	10,5		16,5	20,5

* pour MeiTwinRF avec longueur de corps selon DIN 19625

MATÉRIAUX

Corps	Compteur principal	fonte
	Compteur bypass	laiton
Unité de mesure 2 compteurs		polymères
Rotor (both meters)		polymères
Clapet de commutation		polymères et acier inoxydable
Batterie		Lithium

	Plus petite lecture possible m ³	Maximum affiché m ³
Compteur principal	0,001	999,999.999
Compteur by-pass	0,001	999,999.999

-  Alarme active
 -  Niveau faible de batterie atteint
 -  Radio activée
 -  Système en mode test hydraulique
 -  Indication sens du débit : positif ou négatif
- m³ Unité en cours d'utilisation

Compteur combiné

Cartouche volumétrique à cadran sec type 612MTW-RF Q₃ 4

Compteur by-pass (type 612MTW-RF)



MeiTwinRF

Compteur d'eau combiné pour eau potable jusqu'à 50 °C DN 50, DN 65, DN 80 et DN 100

MODÈLES DISPONIBLES

Diamètre nominal	DN	50	65	80	100
Débit permanent	Q ₃	25	40	63	100
Longueur du corps selon DIN 19625					
Longueur de corps	mm	270		300	360
Longueur du corps selon ISO 4064					
Longueur de corps	mm	300	300	350	350

Accessories

Manchette de compensation selon DIN 19625

Diamètre nominal	DN	50	65	80	100
Longueur de corps	mm	330±40		400±60	440+60

Informations pour commande

MeiTwinRF, DN 50, T30/16	_____	Désignation
Forage EN 1092 PN 16	_____	Diamètre nominal
Totalisateur électronique / 868 MHz / m ³	_____	Température
Compteur by-pass Q ₃ 4 type 612MTW-RF	_____	Pression maximum admissible
Longueur totale 270 mm	_____	Perçage bride
Approuvé MID	_____	Type totalisateur / fréquence / unité
Avec manchette de compensation	_____	Compteur bypass
DN 50	_____	Longueur de corps
	_____	Type d'approbation
	_____	Installation
	_____	Diamètre nominal

MeiTwinRF

Compteur d'eau combiné pour eau potable jusqu'à 50 °C DN 50, DN 65, DN 80 et DN 100

MeiTwinRF infrastructure

La gamme MeiTwinRF dispose de la technologie radio SensusRF intégrée, combinant les 2 modes de transmission radio : Mono et Bidirectionnel comme décrit ci dessous. SensusRF est la solution de relève radio à fréquence libre pour les points de comptage et les répéteurs fonctionnant sur pile. Évolutive de la relève mobile à la relève fixe, sans changements de matériels ni de configuration, elle est disponible en 433 MHz et 868 MHz. Compatible **OMS**®

SensusRF propose 2 modes de communication :

1. Réseau radio Fixe

- Assistant de configuration automatique (le concentrateur recherche automatiquement les points de comptage ainsi que les répéteurs)
- Intégration des répéteurs (jusqu'à 7 niveaux)
- Auto réparation du réseau (redirection des chemins réseau en cas de panne d'un élément)
- Lecture automatique des index des points de comptage
- Détection des alarmes en temps réel
- DMA : District Metered Areas Données instantanées du réseau sectorisé
- Utilisation de la technologie TCP/IP pour la communication des données via le WAN
- Haut niveau de sécurisation des données (cryptage de bout-en-bout)
- Permet l'usage de technologies dématérialisées, serveurs FTP et autres base de données à distance (cloud)

2. Relève Mobile - Walk-by (à pieds) ou Drive-by (en voiture)

- Relève en mode monodirectionnel
- Accès aux informations complémentaires en mode bidirectionnel sur demande
- Relève des points de comptage avec ou sans tournée de lecture
- Configuration/paramétrage à distance du point de comptage

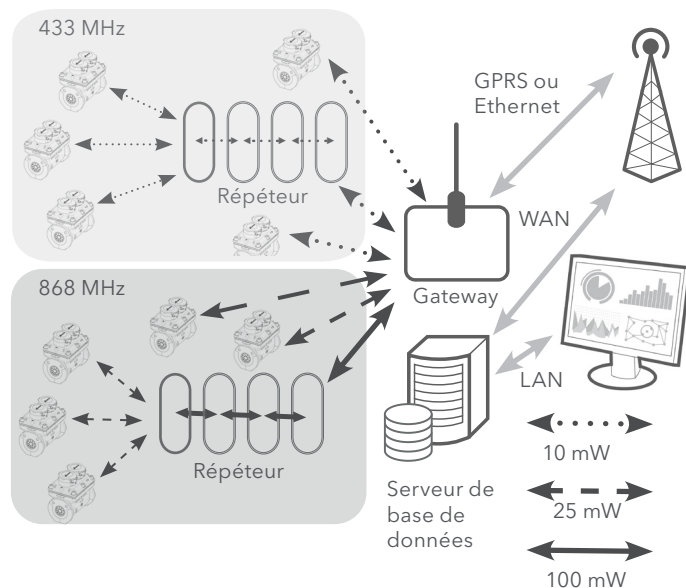
SIRT (Interface Radio SensusRF)

Le SIRT est un modem radio pour la technologie SensusRF, qui se connecte à un terminal de relève portable par Bluetooth et piloté par un logiciel de relève dont les caractéristiques sont :

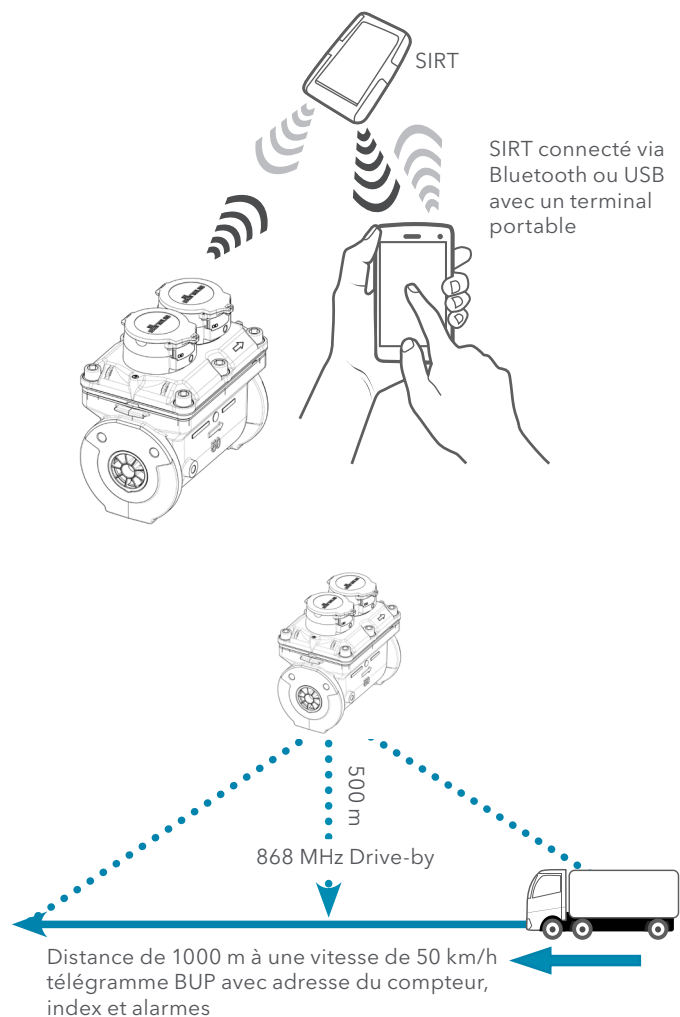
- Installation et lecture des points de comptage
- Réception des messages radio transmis régulièrement par les points de comptage communiquant en SensusRF
- Demande d'informations complémentaires relatives aux points de comptage
- Re-paramétrage à distance des points de comptage (remise à zéro et seuils d'alarmes, ...)

Pour des informations complémentaires merci de vous référer à la brochure SensusRF.

MeiTwinRF Réseau radio fixe- Accès et Surveillance à distance



Communication Unidirectionnel / Bidirectionnel



xylem

Xylem.com | Sensus.com

France Inquiries | Sensus France SAS | ZAC du Champ Perrier, 41 Porte du Grand Lyon | Neyron, 01700 | France
+33 4.72.01.85.65 | info.fr@xylem.com

International Inquiries | Sensus GmbH Hannover | Meineckestr. 10 | 30880 Laatzen | Germany | +49 5102 743177
info.int@xylem.com

©2020 Sensus. All products purchased and services performed are subject to Sensus' terms of sale, available at [sensus.com](https://www.sensus.com). Sensus reserves the right to modify these terms and conditions in its own discretion. The Sensus logo and other Sensus products or services referenced are registered trademarks of Sensus.

This document is for informational purposes only, and SENSUS MAKES NO EXPRESS WARRANTIES IN THIS DOCUMENT. FURTHERMORE, THERE ARE NO IMPLIED WARRANTIES, INCLUDING WITHOUT LIMITATION, WARRANTIES AS TO FITNESS FOR A PARTICULAR PURPOSE AND MERCHANTABILITY. ANY USE OF THE PRODUCTS THAT IS NOT SPECIFICALLY PERMITTED HEREIN IS PROHIBITED.