



MeiTwinRF

Contatore per acqua combinato per acqua potabile fino a 50 °C DN 50, DN 65, DN 80, DN100

Caratteristiche Principali

Orologeria con comunicazione radio integrata e data logger con fino a 6200 set di dati

Display a cristalli liquidi per informazioni su consumi e stato

Trasmissione sicura di dati cifrati

Contatore principale e contatore secondario collocati uno dopo l'altro, in linea con la direzione del flusso.

Differenziazione tra "contatore secondario a destra" e "contatore secondario a sinistra" non più necessaria.

Tratto di tubazione rettilineo a valle o a monte non più necessario grazie a un raddrizzatore di flusso integrato (U0D0).

Elemento di misura amovibile composto da contatore principale, valvola di commutazione e contatore secondario (concetto "3 in 1").

Elemento di misura multi-gamma che, una volta decorso il periodo di validità della taratura, consente la sostituzione in modo facile ed economico.

Contatore principale con rotore bilanciato idrodinamicamente. Valvola di commutazione a molla a bassa perdita di carico e durata prolungata.

Contatore secondario a velocità o a pistone, definito "a cartuccia"

612MTWHRI, con valvola di non ritorno inseribile, orologeria in vetro/ rame, classe di protezione IP68.

Portata minima: 6 l/ora per contatore secondario del tipo a pistone.

Lunghezze del corpo disponibili conformemente a DIN19625 e ISO 4064.

CAMPO D'APPLICAZIONE

Misura di alte portate con sezione di flusso estremamente ampia.

Misura di portate minime al fine del rilevamento di infiltrazioni.

Ideale per tubi antincendio

OPZIONI

Comunicazione radio con diverse frequenze

Contatore secondario opzionale

Raccordo a flangia per prolungamento del corpo con contatore conformemente a DIN 19625

Uscita per sensore di pressione 1/4"

DURATA DELLA BATTERIA

Profilo dell'intervallo radio MeiTwinRF con 15 anni di durata della batteria ¹⁾

wM-Bus T1	SensusRF
≥ 3600 seg	BUP 15 seg / LAT 60 seg

¹⁾ durata calcolata con consumo energetico tipico dell'elettronica nelle condizioni ambientali consentite

MeiTwinRF

Contatore per acqua combinato per acqua potabile fino a 50 °C DN 50, DN 65, DN 80, DN100

MARCHIO DI APPROVAZIONE

Marchio	CE M-XX* 0102 DE-21-MI001-PTB006 *anno di produzione
---------	--

INSTALLAZIONE

Tubazione	Orizzontale Verticale	
Testa contatore	Verso l'alto Laterale	

Tratto di tubazione rettilineo a valle o a monte non necessario

DATI TECNICI

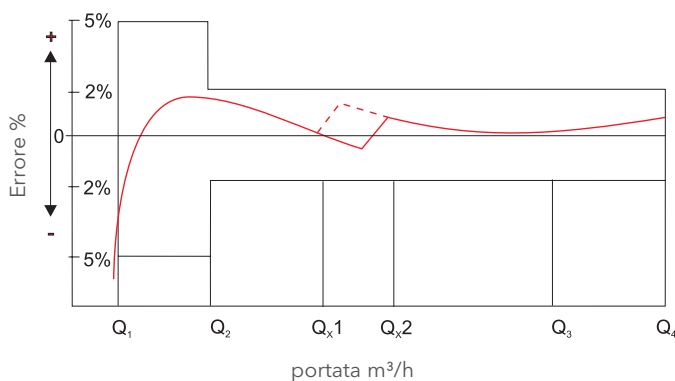
Tabella prestazioni secondo valori del costruttore

Dimensioni	DN	[mm]	50	65	80	100
Pressione massima di esercizio	PN	[bar]	16			
Portata di picco	Q_s	[m ³ /h]	90	120	200	280
Portata continua	$Q_{3'}$	[m ³ /h]	50	70	120	180
Commutazione con aumento di portata	Q_{x2}	[m ³ /h]	2,0 - 2,6			
Commutazione con diminuzione della portata	Q_{x1}	[m ³ /h]	1,1 - 1,7			
Portata di transizione	Q_2	[m ³ /h]	0,012			
Portata minima	Q_1	[m ³ /h]	0,006			

Tabella prestazioni secondo Approvazione di Modello MID

Dimensioni	DN	[mm]	50	65	80	100
Pressione massima di esercizio	PN	[bar]	16			
Portata di picco	Q_4	[m ³ /h]	31,25	50	78,75	125
Portata continua	Q_3	[m ³ /h]	25	40	63	100
Commutazione con aumento di portata	Q_{x2}	[m ³ /h]	2,0 - 2,6			
Commutazione con diminuzione della portata	Q_{x1}	[m ³ /h]	1,1 - 1,7			
Portata di transizione	Q_2	[m ³ /h]	0,025			
Portata minima	Q_1	[m ³ /h]	0,016			
Ratio	Q_3/Q_1		1600	2500	4000	6300

Curva tipica di precisione



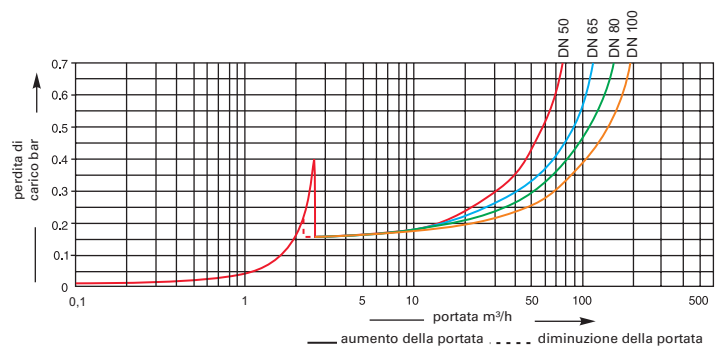
Q_1 portata minima $\pm 5\%$

Q_2 portata di transizione $\pm 2\%$

Q_3 portata continua $\pm 2\%$

Q_4 portata di picco max $\pm 2\%$

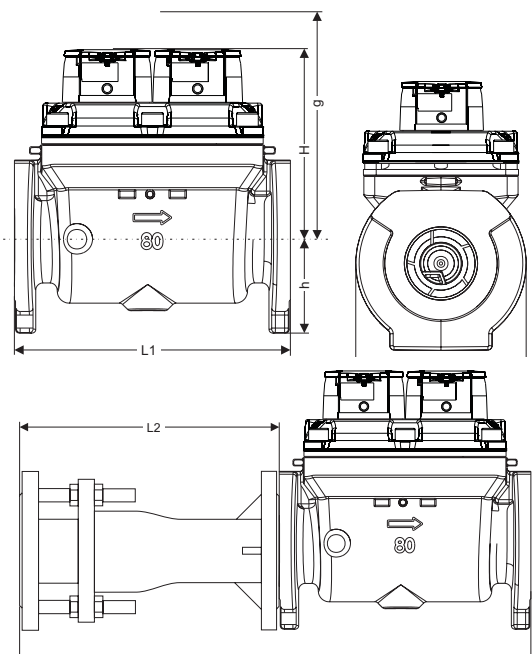
Curva tipica della perdita di carico



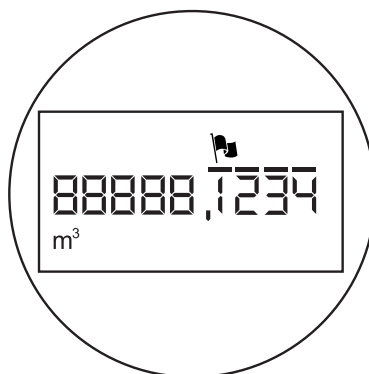
MeiTwinRF

Contatore per acqua combinato per acqua potabile fino a 50 °C DN 50, DN 65, DN 80, DN100

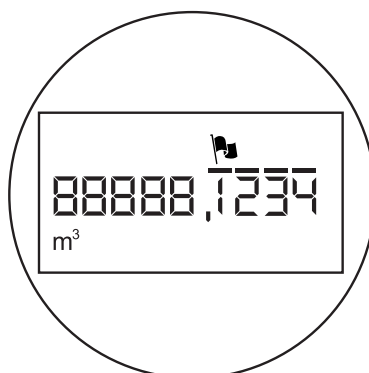
Figura delle dimensioni



Quadranti



Contatore principale



Contatore secondario (tipo 612MTW-RF)

DIMENSIONI E PESI

Diametro nominale		mm	50	65	80	100
Lunghezza totale	L1	mm	270		300	360
	L1	mm	300	300	350	350
Altezza	H	mm	250			
	h	mm	80	92,5	100	100
Altezza per smontaggio	g	mm	505			
Lunghezza	L2	mm	330±40		400±60	440±60
	L*	mm	600±40		700±60	800±60
Larghezza		mm	185	185	210	220
Peso	contatore	kg	23,0	24,6	26,1	31,0
	unità di misura	kg	7			
	raccordo a flangia	kg	10,5		16,5	20,5

* per MeiTwinRF con cuerpo de longitud acorde a DIN 19625

MATERIALI

Corpo	contatore principale	Ghisa
	contatore secondario	Ottone
Elemento di misura entrambi i contatori		Plastica
Rotore entrambi i contatori		Plastica
Valvola di commutazione a molla		Plastica e acciaio inossidabile
Batteria		Litio

	Letture minima m ³	Letture massima m ³
Contatore principale	0,001	999,999.999
Contatore secondario	0,001	999,999.999

- Allarme in corso
- Livello di batteria scarso
- Segnale radio attivato
- Sistema attivato in modalità idraulica test

⊕⊖ Flusso positivo o negativo

m³ Unità di misura

Contatori secondari

Quadrante asciutto con pistone a cartuccia tipo 612MTW-RF Q₃ 4

Contatore secondario (tipo 612MTW-RF)



MeiTwinRF

Contatore per acqua combinato per acqua potabile fino a 50 °C DN 50, DN 65, DN 80, DN100

DESIGN DISPONIBILE

Dimensione	DN	50	65	80	100
Dimensione nominale	Q ₃	25	40	63	100
		Lunghezza totale conformemente a DIN 19625			
Lunghezza totale	mm	270		300	360
		Lunghezza totale conformemente a ISO 4064			
Lunghezza totale	mm	300	300	350	350

Accessori

Raccordo a flangia per prolungamento corpo del contatore conformemente a DIN 19625

Dimensione	DN	50	65	80	100
Lunghezza totale	mm	330±40		400±60	440+60

Modello ordine

MeiTwinRF, DN 50, T30/16	_____	Tipo
Foratura secondo EN 1092 PN 16	_____	Dimensioni
eRegister / 868 MHz / m ³	_____	Temperatura
Contatore secondario Q ₃ 4 del tipo 612MTW-HRI	_____	Pressione
Lunghezza di ingombro 270 mm	_____	Foratura flangia
Con approvazione MID	_____	Tipo orologeria / frequenza / lemento
Con raccordo a flangia DN 50	_____	Contatore secondario
	_____	Lunghezza di ingombro
	_____	Tipo approvazione
	_____	Raccordi
	_____	Larghezza nominale

MeiTwinRF

Contatore per acqua combinato per acqua potabile fino a 50 °C DN 50, DN 65, DN 80, DN100

Infrastruttura MeiTwinRF

MeiTwinRF dispone della tecnologia integrata SensusRF che offre i vantaggi del sistema unidirezionale e bidirezionale illustrato qui di seguito. SensusRF è un sistema di comunicazioni radio a licenza libera ottimizzato per contatori endpoint e ripetitori alimentati a batteria. SensusRF offre la possibilità di scalare dalla lettura mobile a una rete fissa per la lettura a distanza, senza alcun cambiamento su contatori endpoint. E' disponibile per il funzionamento con frequenza radio a 433 MHz e 868 MHz compatibile con **OMSI**®

SensusRF offre due modalità di comunicazione

1. Rete radio fissa

- Wizard di autoconfigurazione (sniffing dei gateway per endpoint e ripetitori)
- Integrazione di ripetitori (fino a 7 ripetitori registrabili per catena)
- Rete self-healing (tramite percorsi alternativi)
- Lettura del contatore trasparente e locale
- Allarmi prioritari
- Istantanea DMA (istantanea di una rete idrica per valutazione)
- TCP/IP per la comunicazione WAN
- Elevato grado di protezione dei dati (cifatura end-to-end)
- Compatibile con tecnologie cloud, FTP

2. Lettura da dispositivo mobile - Walk-by/Drive-by

- Telegrammi unidirezionali
- Comunicazione bidirezionale
- Ricezione automatica, senza routing
- Configurazione dell'endpoint

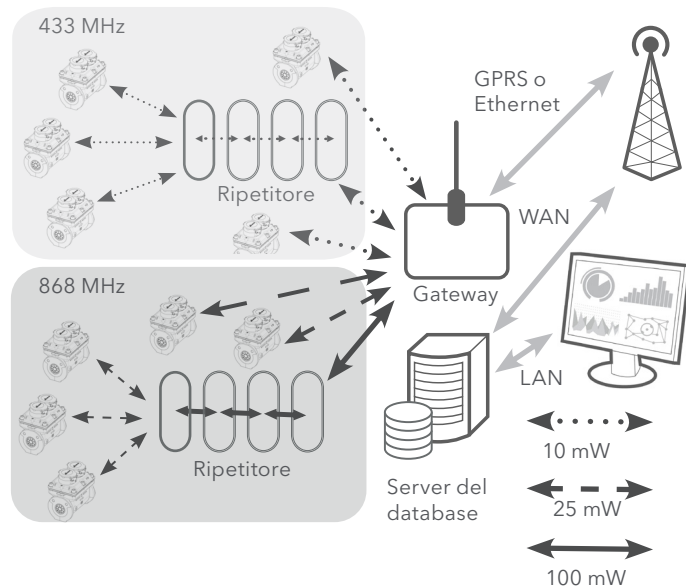
SIRT (Sensus Interface Radio Tool)

SIRT è un modem radio per il collegamento radio, tramite Bluetooth, di SensusRF a un dispositivo portatile e che utilizza il software DIAVASO che ha le seguenti caratteristiche:

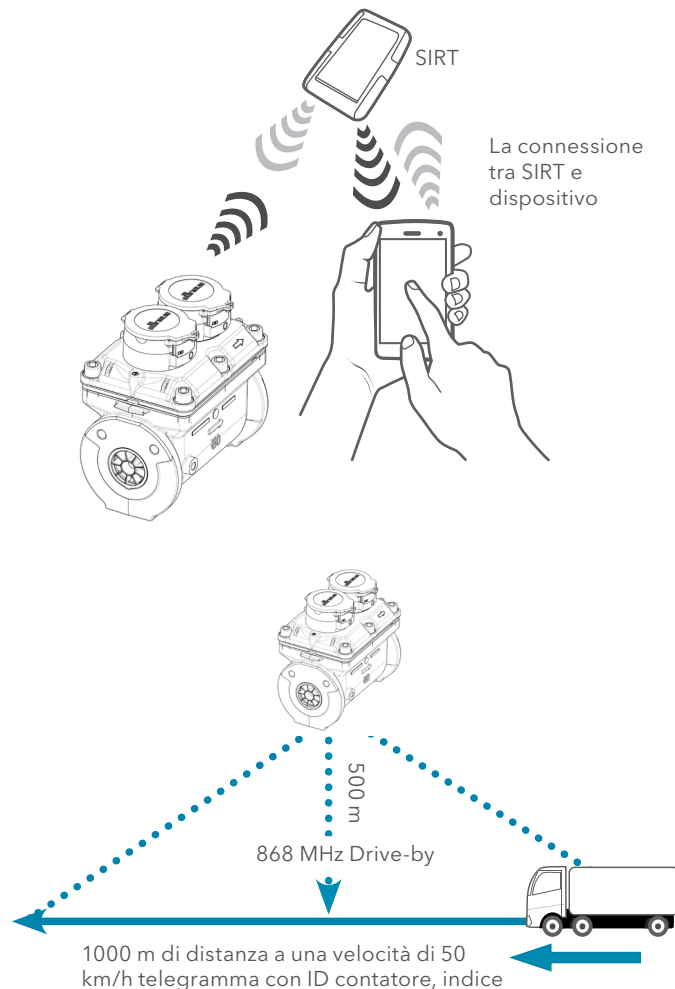
- Installazione e lettura dei dispositivi
- Ricezione di messaggi radio trasmessi regolarmente dagli endpoint radio di SensusRF
- Richiesta di informazioni ulteriori dagli endpoint radio
- Modifica della configurazione degli endpoint radio (allarme, impostazioni...)

Per ulteriori informazioni si prega di consultare la brochure SensusRF.

MeiTwinRF Rete radio fissa - accesso remoto e monitoraggio



Comunicazione unidirezionale/bidirezionale



xylem

Xylem.com | Sensus.com

Sensus Italia s.r.l. | Via Gioacchino Rossini 1/A | 20045 Lainate (MI) | +39 02 61291861 | info.it@xylem.com

©2020 Sensus. All products purchased and services performed are subject to Sensus' terms of sale, available at sensus.com. Sensus reserves the right to modify these terms and conditions in its own discretion. The Sensus logo and other Sensus products or services referenced are registered trademarks of Sensus.

This document is for informational purposes only, and SENSUS MAKES NO EXPRESS WARRANTIES IN THIS DOCUMENT. FURTHERMORE, THERE ARE NO IMPLIED WARRANTIES, INCLUDING WITHOUT LIMITATION, WARRANTIES AS TO FITNESS FOR A PARTICULAR PURPOSE AND MERCHANTABILITY. ANY USE OF THE PRODUCTS THAT IS NOT SPECIFICALLY PERMITTED HEREIN IS PROHIBITED.

