

AN 130

Sensor de flujo para agua con temperatura de 5 a 130 °C, PN 16



Principales características

- Contador seco de chorro múltiple
- Pivote de carburo de tungsteno / zafiro antidesgaste
- Transmisión magnética protegida contra la influencia de campos magnéticos externos
- Emisor de impulsos protegido contra las interferencias
- Contador con tornillo de ajuste externo

N° de aprobación de modelo

- DE-12-MI004-PTB002

Los contadores AN 130 son contadores de agua caliente de chorro múltiple y totalizador seco que pueden instalarse en sistemas de calefacción central o urbana. Con el emisor de pulso integrado el conjunto está aprobado como medidor de flujo para contadores de energía acorde a la directiva Europea de instrumentos de medida 2014/32/EU (MID).

Disponibles versiones con dirección de flujo horizontal, ascendente y descendente, roscados o embridados.

Características técnicas

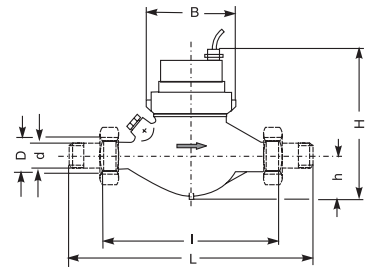
Visor	00000.000 m ³
Presión de servicio	16 bar
Temperatura de servicio	5 ... 130 °C
Clase metrológica	Class 2 o 3

Emisor de impulsos

Emisor de impulsos	Contacto seco (por láminas metálicas) integrado al contador
Longitud de cable	2 m
Carga eléctrica máxima	0,1 A máx., 28 V máx
Resistencia de contacto	105 Ohms máx
Valor de impulsos	10 litros / impulsos (para otros pesos de impulsos, véase otras posibilidades)

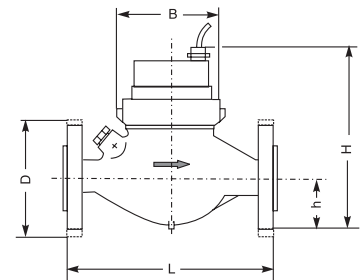
Montaje horizontal roscado, tipo AN 130 q_p ... AN R ... K 10

Caudal nominal	q _p	m ³ /h	1,5	1,5	2,5	3,5	6	6	10
Diámetro nominal	DN	mm	15	20	20	25	25	32	40
Roscado del racor de la tubería ¹⁾	d	inches	R ³ / ₄	R ³ / ₄	R ³ / ₄	R1	R1	R1 ¹ / ₄	R1 ¹ / ₂
Roscado del contador ²⁾	D	inches	G ³ / ₄	G1	G1	G1 ¹ / ₄	G1 ¹ / ₄	G1 ¹ / ₂	G2
Longitud de instalación sin racores	l	mm	165	190	190	260	260	260	300
Longitud de instalación con racores	L	mm	244	288	288	378	378	378	438
Altura	H	mm	155	155	155	170	170	170	190
Altura	h	mm	34	36,5	36,5	49	49	49	62
Anchura	B	mm	96	97	97	103	103	103	140
Peso del contador sin racores		~kg	1,6	2,0	2,1	2,9	2,9	2,9	5,2
Peso del contador con racores		~kg	2,1	2,5	2,6	3,6	3,6	3,6	6,5



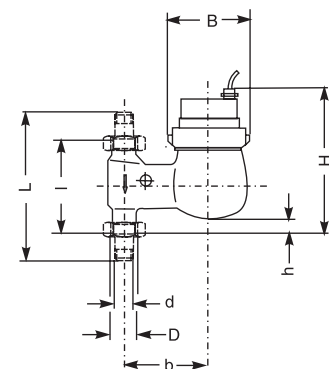
Montaje horizontal con bridas, tipo AN 130 q_p ... AN R ... K 10

Caudal nominal	q _p	m ³ /h	1,5	2,5	3,5	6	10
Diámetro nominal de brida	DN	mm	20	20	25	25	40
Longitud de instalación	L	mm	190	190	260	260	300
Altura	H	mm	157	157	179	179	197
Altura	h	mm	46	46	51	51	68
Diámetro de brida	D	mm	105	105	115	115	150
Anchura	B	mm	95	95	101	101	131
Peso		~kg	3,5	3,5	4,8	4,8	8



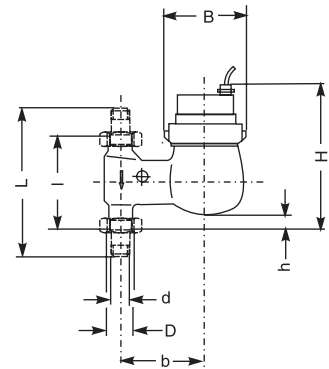
Montaje sobre columna descendente roscado, tipo AN 130 q_p ... FAN R ... K 10

Caudal nominal	q _p	m ³ /h	1,5	2,5	3,5	6	10
Diámetro nominal	DN	mm	20	20	25	25	40
Roscado del racor de la tubería ¹⁾	d	inches	R ³ / ₄	R ³ / ₄	R1	R1	R1 ¹ / ₂
Roscado del contador ²⁾	D	inches	G1	G1	G1 ¹ / ₄	G1 ¹ / ₄	G2
Longitud de instalación sin racores	l	mm	105	105	150	150	200
Longitud de instalación con racores	L	mm	203	203	268	268	338
Altura	H	mm	160	160	175	175	195
Altura	h	mm	13	13	22	22	30
Distancia entre ejes	b	mm	100	100	105	105	120
Anchura	B	mm	97	97	103	103	140
Peso del contador sin racores		~kg	2	2,1	3,3	3,3	5
Peso del contador con racores		~kg	2,3	2,4	3,8	3,8	6,3



Montaje sobre columna ascendente roscado, tipo AN 130 q_p ... SAN R ... K 10

Caudal nominal	q _p	m ³ /h	1,5	2,5	3,5	6	10
Diámetro nominal	DN	mm	20	20	25	25	40
Roscado del racor de la tubería ¹⁾	d	inches	R¾	R¾	R1	R1	R1½
Roscado del contador ²⁾	D	inches	G1	G1	G1¼	G1¼	G2
Longitud de instalación sin racores	l	mm	105	105	150	150	200
Longitud de instalación con racores	L	mm	203	203	268	268	338
Altura	H	mm	155	155	170	170	190
Altura	h	mm	19	19	33	33	30
Distancia entre ejes	b	mm	82	82	94	94	120
Anchura	B	mm	97	97	103	103	140
Peso del contador sin racores		~kg	2	2,1	3,3	3,3	5
Peso del contador con racores		~kg	2,3	2,4	3,8	3,8	6,3



Dimensiones del racor roscado de:

- 1) d roscado de la tubería cónica Withworth R ½" a R 2" según norma ISO 7/1 = DIN 2999 Parte 1
2) D roscado de la tubería G1 a G2B según norma DIN ISO 228/1

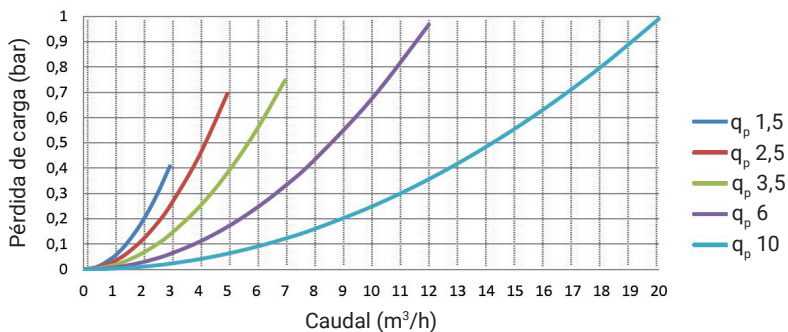
Características metrológicas

Caudal nominal	q _p		1,5	2,5	3,5	6	10
Caudal continuo	q _p	m ³ /h	1,5	2,5	3,5	6	10
Caudal máximo (periodo breve)	q _s	m ³ /h	3	5	7	12	20
Ratio	q _i : q _p		1:50	1:50	1:50	1:50	1:50
Caudal mínimo	q _i	l/h	30	50	70	120	200
Pérdida de carga a q _p		bar	0,11	0,18	0,19	0,24	0,25
Caudal bajo una pérdida de carga de 1 bar		m ³ /h	4,7	6,0	8,1	12,2	20,1

Materiales

Cuerpo	Latón
Bridas	Hierro, pintado
Turbina	Polímeros
Caja de inyección	Polímeros
Pivote	Carburo de Tungsteno
Cojinete de la turbina	Zafiro
Transmisión magnética	Imán permanente

Abaco tipo de pérdida de carga



Información para pedidos

Tipo	Designación	Referencia
Versión horizontal roscado Transmisor de impulsos, 10 litros/impulso, acorde a la directiva MID	AN130 q _p 1,5 AN R ¼"	K 10 88189301
	AN130 q _p 1,5 AN R ¾"	K 10 88189300
	AN130 q _p 2,5 AN R ¾"	K 10 88189500
	AN130 q _p 3,5 AN R 1"	K 10 88189700
	AN130 q _p 6 AN R 1"	K 10 88189800
	AN130 q _p 6 AN R 1¼"	K 10 88189801
	AN130 q _p 10 AN R 1½"	K 10 88189900
Versión horizontal con bridas, PN 16 Transmisor de impulsos, 10 litros/impulso, acorde a la directiva MID	AN130 q _p 1,5 ANF DN 20	K 10 88189304
	AN130 q _p 2,5 ANF DN 20	K 10 88189504
	AN130 q _p 3,5 ANF DN 25	K 10 88189704
	AN130 q _p 6 ANF DN 25	K 10 88189804
	AN130 q _p 10 ANF DN 40	K 10 88189904
Versión sobre columna descendente roscado Transmisor de impulsos, 10 litros/impulso, acorde a la directiva MID	AN130 q _p 1,5 FAN R ¾"	K 10 88189303
	AN130 q _p 2,5 FAN R ¾"	K 10 88189503
	AN130 q _p 3,5 FAN R 1"	K 10 88189703
	AN130 q _p 6 FAN R 1"	K 10 88189803
	AN130 q _p 10 FAN R1½"	K 10 88189903
Versión sobre columna ascendente roscado Transmisor de impulsos, 10 litros/impulso, acorde a la directiva MID	AN130 q _p 1,5 SAN R ¾"	K 10 88189302
	AN130 q _p 2,5 SAN R ¾"	K 10 88189502
	AN130 q _p 3,5 SAN R1"	K 10 88189702
	AN130 q _p 6 SAN R1"	K 10 88189802
	AN130 q _p 10 SAN R1½"	K 10 88189902