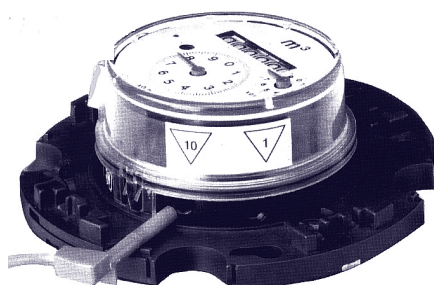


Nadajniki REED

do wodomierzy z rodziny WP QF do wody zimnej i gorącej



REED

Cechy szczególne

Prosty montaż.

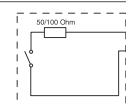
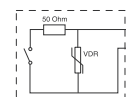
Instalacja w wodomierzu bez zrywania plomb legalizacyjnych.

ZASTOSOWANIA - NADAJNIK REED

R 01 oraz R 011	do wodomierzy do wody zimnej do 40 °C
R 02 oraz R 022	do wodomierzy do wody gorącej do 130 °C
R 01 oraz R 02	do systemów AMR oraz dozujących
R 011 oraz R 022	do przetworników przepływu ciepłomierzy

Dane techniczne

Element przełączający	kontaktron		
Ochrona styku R 01/02	Opornik zabezpieczający z warystorem (VDR)		
	Napięcie przełączania	U_{max}	= 48 V AC/DC
	Prąd przełączania	I_{max}	= 0.2 A
	Moc przełączania	P_{max}	= 4 W
Ochrona styku R 011 / R 022	Opornik zabezpieczający		
	Napięcie przełączania	U_{max}	= 48 V AC/DC
	Prąd przełączania	I_{max}	= 0.2 (0.05) A
	Moc przełączania	P_{max}	= 4 W
Czas trwania impulsu	Zależnie od strumienia objętości wodomierza, możliwe trwanie impulsu przy zatrzymanym liczydłem		
Stopień ochrony	IP 68 (DIN 40050)		
Zakres temperatury	RD 01/11:	temperatura otoczenia	t_{amb} < 70 °C
		temperatura medium	t_m < 50 °C
	RD 02/22:	temperatura otoczenia	t_{amb} < 70 °C
		temperatura medium	t_m < 150 °C
Długość przewodu połączeniowego	3 m		



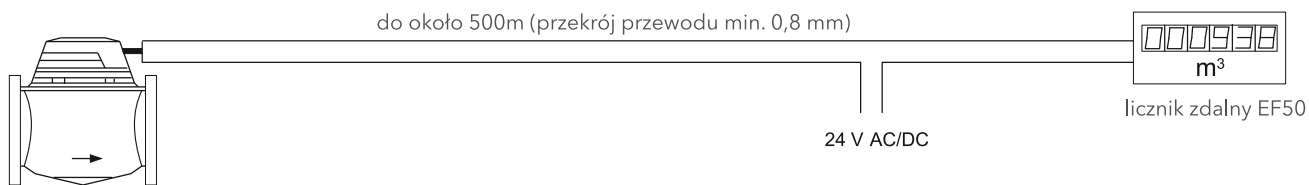
Wartościowości impulsowania

Średnica nominalna	DN	50 ... 125 1 impuls = ...	150 ... 250 1 impuls = ...	300 1 impuls = ...	400 ... 800 1 impuls = ...
Wodomierz do wody zimnej	Wykonanie standardowe	1 m ³ 0.1 m ³	10 m ³ 1 m ³	100 m ³ 10 m ³	100 m ³ 10 m ³
Wodomierz do wody gorącej	Wykonanie standardowe	0.25 m ³ 0.1 m ³	2.5 m ³ 1 m ³	25 m ³ 10 m ³	-
	Na specjalne zamówienie	0.25 m ³ 0.025 m ³	2.5 m ³ 0.25 m ³	25 m ³ 2.5 m ³	-

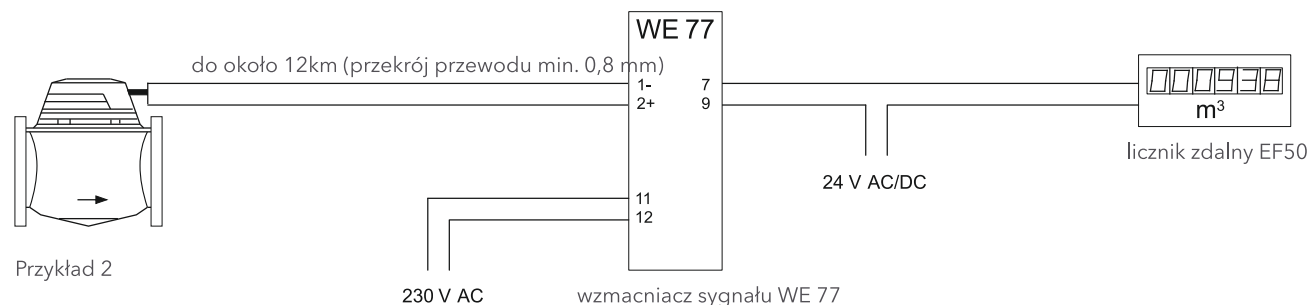
Nadajniki REED

do wodomierzy z rodziny WP QF do wody zimnej i gorącej

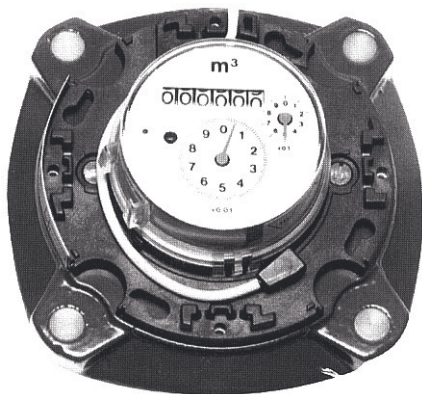
Przykłady połączenia nadajnika REED



Przykład 1



Przykład 2



xylem

Xylem.com | Sensus.com

Sensus Polska Sp. z o.o. | ul. Mazowiecka 63/65 | 87-100 Toruń | +48 56 6543303 | info.pl@xylem.com | sensus.com

©2023 Sensus. Wszystkie zakupione produkty i wykonane usługi podlegają warunkom handlowym Sensus, które są dostępne na stronach Sensus. Sensus zastrzega sobie prawo do zmiany tych warunków według własnego uznania. Logo Sensus oraz inne produkty i usługi, do których dokonano odwołania są zastrzeżone znakiem towarowym Sensus.

Niniejszy dokument ma charakter wyłącznie informacyjny, w którym SENSUS NIE UDZIELA ŻADNYCH GWARANCJI. PONADTO, NIE ISTNIEJĄ ŻADNE DOMYŚLNE GWARANCJE, W TYM BEZ OGRANICZEŃ, GWARANCJE DOTYCZĄCE PRZYDATNOŚCI DO OKREŚLONEGO CELU I PRZYDATNOŚCI HANDLOWEJ. JAKIEKOLWIEK UŻYCIE PRODUKTÓW, KTÓRE NIE JEST KONKRETNIE DOZWOLONE W NINIEJSZYM DOKUMENCIE JEST