

AN 130

Vodomer na horúcu vodu s teplotou od 5 °C do 130 °C, PN 16



Charakteristika

- Plne suchobežné prevedenie
- Hydraulika meracej komory zabezpečuje trvanlivosť meracích parametrov
- Magnetická spojka s ochranou proti pôsobeniu vonkajšieho magnetického poľa net
- Diaľkový prenos nameraných údajov - vysielateľ impulzov pevne zabudovaný
- Regulácia vonkajšia obtoková - pomocou regulačnej skrutky

Typové schálenie

- DE-12-MI004-PTB002

Viacvtokový suchobežný vodomer je určený pre meranie pretečeného množstva teplej vody do 130°C a jeho konštrukcia s vysielateľom impulzov ho predurčuje pre použitie ako prietokomerný člen kombinovaného merača tepla v zmysle smernice 2014/32/EU (MID).

Je dostupný v prevedení so závitovým pripojením do horizontálneho rozvodu, vertikálneho so stúpajúcim a klesajúcim tokom vody, s prírubovým pripojením do horizontálneho potrubia.

Technické parametre

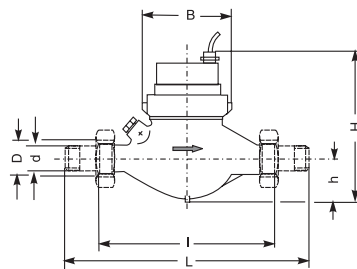
Zobrazenie	00000.000 m ³
Pracovný tlak	16 bar
Pracovná teplota	5 ... 130 °C
Trieda presnosti	2 alebo 3

Vysielateľ impulzov

Typ vysielateľa	Reed spínač pevne zabudovaný
Dĺžka kábla	2 m
Zaťaženie	max. 0.1 A, max. 28 V
Odpor kontaktu	max 105 Ohm
Hodnota impulzu	10 Litrov/impulz (alebo neštandardné prevedenie)

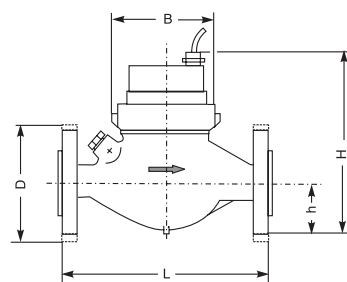
Prevedenie do horizontálneho potrubia, závitové pripojenie, typ AN 130 q_p ... AN R ... K 10

Veľkosť vodomeru	q _p	m ³ /h	1,5	1,5	2,5	3,5	6	6	10
Menovitý priemer	DN	mm	15	20	20	25	25	32	40
Závit pripojovacích častí ¹⁾	d	tum	R ³ / ₄	R ³ / ₄	R ³ / ₄	R1	R1	R1 ¹ / ₂	R1 ¹ / ₂
Závit vodomeru ²⁾	D	tum	G ³ / ₄	G1	G1	G1 ¹ / ₄	G1 ¹ / ₄	G1 ¹ / ₂	G2
Stavebná dĺžka	l	mm	165	190	190	260	260	260	300
Stavebná dĺžka s pripoj. časťami	L	mm	244	288	288	378	378	378	438
Výška	H	mm	155	155	155	170	170	170	190
Výška	h	mm	34	36,5	36,5	49	49	49	62
Šírka	B	mm	96	97	97	103	103	103	140
Hmotnosť		~kg	1,6	2,0	2,1	2,9	2,9	2,9	5,2
Hmotnosť s pripoj. časťami		~kg	2,1	2,5	2,6	3,6	3,6	3,6	6,5



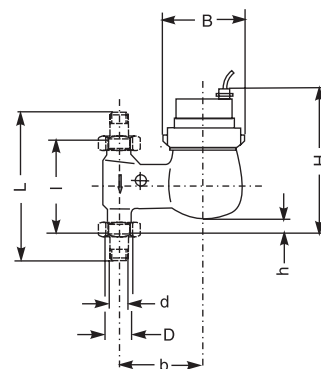
Prevedenie do horizontálneho potrubia, prírubové pripojenie, typ AN 130 q_p ... AN R ... K 10

Veľkosť vodomeru	q _p	m ³ /h	1,5	2,5	3,5	6	6	10
Menovitý priemer	DN	mm	20	20	25	25	32	40
Stavebná dĺžka	L	mm	190	190	260	260	300	300
Výška	H	mm	157	157	179	179	197	197
Výška	h	mm	46	46	51	51	68	68
Priemer príruby	D	mm	105	105	115	115	150	150
Šírka	B	mm	95	95	101	101	131	131
Hmotnosť		~kg	3,5	3,5	4,8	4,8	8	8



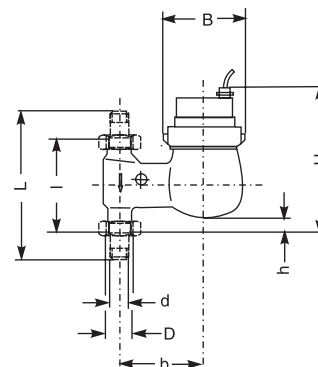
Prevedenie do vertikálneho potrubia so stúpajúcim tokom vody, závitové pripojenie, typ AN 130 q_p ... FAN R ... K 10

Veľkosť vodomeru	q _p	m ³ /h	1,5	2,5	3,5	6	6	10
Menovitý priemer	DN	mm	20	20	25	25	32	40
Závit pripojovacích častí ¹⁾	d	inches	R ³ / ₄	R ³ / ₄	R1	R1	R1 ¹ / ₂	R1 ¹ / ₂
Závit vodomeru ²⁾	D	inches	G1	G1	G1 ¹ / ₄	G1 ¹ / ₄	G2	G2
Stavebná dĺžka	l	mm	105	105	150	150	200	200
Stavebná dĺžka s pripoj. časťami	L	mm	203	203	268	268	338	338
Výška	H	mm	160	160	175	175	195	195
Výška	h	mm	13	13	22	22	30	30
Osová vzdialenosť	b	mm	100	100	105	105	120	120
Šírka	B	mm	97	97	103	103	140	140
Hmotnosť		~kg	2	2,1	3,3	3,3	5	5
Hmotnosť s pripoj. časťami		~kg	2,3	2,4	3,8	3,8	6,3	6,3



Prevedenie do vertikálneho potrubia s klesajúcim tokom vody, závitové pripojenie, typ AN 130 q_p ... SAN R ... K 10

Veľkosť vodomeru	q_p	m^3/h	1,5	2,5	3,5	6	10
Menovitý priemer	DN	mm	20	20	25	25	40
Závit pripojovacích častí ¹⁾	d	inches	R $\frac{3}{4}$	R $\frac{3}{4}$	R1	R1	R1 $\frac{1}{2}$
Závit vodomeru ²⁾	D	inches	G1	G1	G1 $\frac{1}{4}$	G1 $\frac{1}{4}$	G2
Stavebná dĺžka	l	mm	105	105	150	150	200
Stavebná dĺžka s pripoj. časťami	L	mm	203	203	268	268	338
Výška	H	mm	155	155	170	170	190
Výška	h	mm	19	19	33	33	30
Osová vzdialenosť	b	mm	82	82	94	94	120
Šírka	B	mm	97	97	103	103	140
Hmotnosť		~kg	2	2,1	3,3	3,3	5
Hmotnosť s pripoj. časťami		~kg	2,3	2,4	3,8	3,8	6,3



Rozmery pripojovacieho závitú:

1) d Zúžený rúrkový závit Whitworth

R $\frac{1}{2}$ " - R 2" podľa ISO 7/1 = DIN 2999 Časť1

2) D Rúrkový závit

G 1 till G 2 B till DIN ISO 228/1

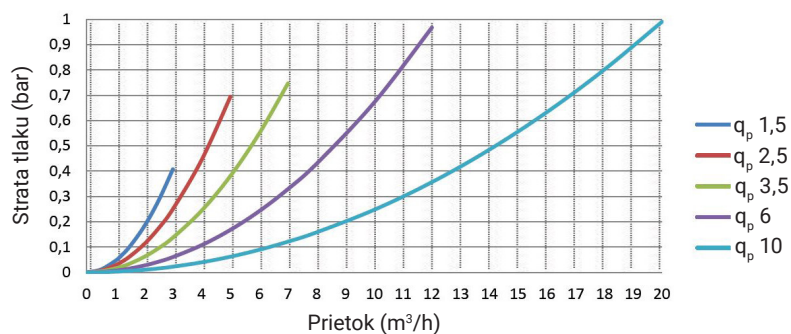
Technické parametre

Veľkosť vodomeru	q_p		1,5	2,5	3,5	6	10
Trvalý prietok	q_p	m^3/h	1,5	2,5	3,5	6	10
Maximálny prietok (krátkodobý)	q_s	m^3/h	3	5	7	12	20
Rozsah	q_i : q_p		1:50	1:50	1:50	1:50	1:50
Minimálny prietok	q_i	l/h	30	50	70	120	200
Strata tlaku pri q_p		bar	0,11	0,18	0,19	0,24	0,25
Prietok pri tlakovej strate 1 bar		m^3/h	4,7	6,0	8,1	12,2	20,1

Materiál

Puzdro	Mosadz
Príruby	Kov, lakované
Lopatkové kolo	Plast
Merací mechanizmus	Plast
Základný čap	Karbid wolfránu
Ložiská	Zafír
Magnetická spojka	Permanentný keramický magnet

Typická krivka tlakovej straty



Informácie pre objednávanie

Popis	Typ	Objednávaci kód
Prevedenie pre montáž do horizontálneho potrubia, závitové pripojenie, impulzný výstup 10 l/impulz, MID	AN130 q _p 1,5 AN R ¼" K 10	88189301
	AN130 q _p 1,5 AN R ¾" K 10	88189300
	AN130 q _p 2,5 AN R ¾" K 10	88189500
	AN130 q _p 3,5 AN R 1" K 10	88189700
	AN130 q _p 6 AN R 1" K 10	88189800
	AN130 q _p 6 AN R 1¼" K 10	88189801
	AN130 q _p 10 AN R 1½" K 10	88189900
Prevedenie pre montáž do horizontálneho potrubia, prírubové pripojenie, PN16, impulzný výstup 10 l/impulz, MID	AN130 q _p 1,5 ANF DN 20 K 10	88189304
	AN130 q _p 2,5 ANF DN 20 K 10	88189504
	AN130 q _p 3,5 ANF DN 25 K 10	88189704
	AN130 q _p 6 ANF DN 25 K 10	88189804
	AN130 q _p 10 ANF DN 40 K 10	88189904
Prevedenie pre montáž do vertikálneho potrubia, klesajúci tok vody, závitové pripojenie, impulzný výstup 10 l/impulz, MID	AN130 q _p 1,5 FAN R ¾" K 10	88189303
	AN130 q _p 2,5 FAN R ¾" K 10	88189503
	AN130 q _p 3,5 FAN R 1" K 10	88189703
	AN130 q _p 6 FAN R 1" K 10	88189803
	AN130 q _p 10 FAN R1½" K 10	88189903
Prevedenie pre montáž do vertikálneho potrubia, stúpajúci tok vody, závitové pripojenie, impulzný výstup 10 l/impulz, MID	AN130 q _p 1,5 SAN R ¾" K 10	88189302
	AN130 q _p 2,5 SAN R ¾" K 10	88189502
	AN130 q _p 3,5 SAN R1" K 10	88189702
	AN130 q _p 6 SAN R1" K 10	88189802
	AN130 q _p 10 SAN R1½" K 10	88189902