

AN 130

Flödesgivare för vattentemperaturer från 5 °C till 130 °C, PN 16



Flödesgivaren AN 130 är multi-jet impeller flödesgivare lämplig för installation i värme och fjärrvärmesystem.

Med sin inbyggda pulsgenerator är den lämplig som flödesgivare för värmemängdsmätare och är godkänd enligt det europeiska direktivet om mätinstrument 2014/32/EU (MID).

Mätarhuset är avsett för horisontell installation. Specialmodeller finns för stigande och fallande rörledningar samt gängad eller flänsad anslutning.

Egenskaper

- Helt torr mätare utan utväxling i våtkammaren
- Karbid- och safirlager ger hög slitstyrka
- Magnetkopplingen är skyddad mot magnetit
- Pulsutgången är skyddad mot otillåten manipulation
- Lätt att reparera

Typgodkännande

- DE-12-MI004-PTB002

Tekniska data

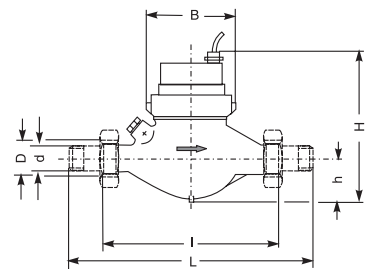
Display	00000.000 m ³
Driftstryck	16 bar
Arbetstemperatur	5 ... 130 °C
Noggrannhetsklass	Klass 2 eller 3

Pulssändare

Pulssändare	Tungrelä typ REED permanent installerad
Kabellängd	2 m
Lastkapacitet	Max. 0,1 A, max. 28 V
Kontaktmotstånd	max 105 Ohm
Pulsvärde	10 liter/puls (För andra pulsvärden se specialversioner)

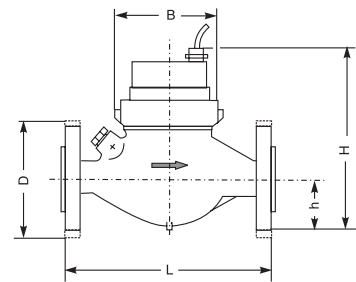
Horisontell installation för gängade kopplingar, typ AN 130 q_p ... AN R ... K 10

Storleksmärkning	q _p	m ³ /h	1,5	1,5	2,5	3,5	6	6	10
Nom. anslutningsstorlek	DN	mm	15	20	20	25	25	32	40
Röranslutningsgänga ¹⁾	d	tum	R ³ / ₄	R ³ / ₄	R ³ / ₄	R1	R1	R1 ¹ / ₄	R1 ¹ / ₂
Gänga på mätare ²⁾	D	tum	G ³ / ₄	G1	G1	G1 ¹ / ₄	G1 ¹ / ₄	G1 ¹ / ₂	G2
Installerad längd utan kopplingar	I	mm	165	190	190	260	260	260	300
Installerad längd med kopplingar	L	mm	244	288	288	378	378	378	438
Höjd	H	mm	155	155	155	170	170	170	190
Höjd	h	mm	34	36,5	36,5	49	49	49	62
Bredd	B	mm	96	97	97	103	103	103	140
Mätarens vikt utan kopplingar		~kg	1,6	2,0	2,1	2,9	2,9	2,9	5,2
Mätarens vikt med kopplingar		~kg	2,1	2,5	2,6	3,6	3,6	3,6	6,5



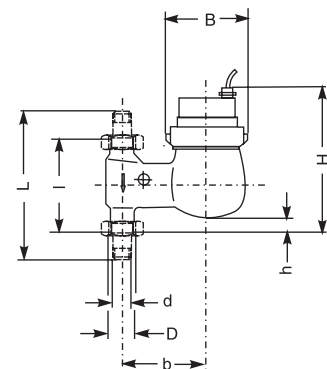
Horisontell installation med flänsar, typ AN 130 q_p ... AN R ... K 10

Storleksmärkning	q _p	m ³ /h	1,5	2,5	3,5	6	10
Nom. anslutningsstorlek	DN	mm	20	20	25	25	40
Installerad längd	L	mm	190	190	260	260	300
Höjd	H	mm	157	157	179	179	197
Höjd	h	mm	46	46	51	51	68
Flänsdiameter	D	mm	105	105	115	115	150
Bredd	B	mm	95	95	101	101	131
Vikt		~kg	3,5	3,5	4,8	4,8	8



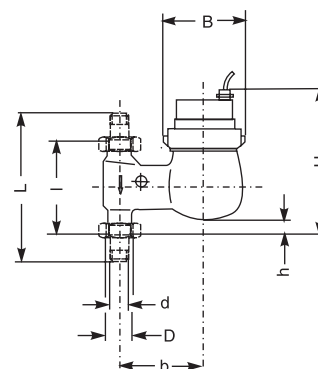
Installation i fallande ledning för gängade kopplingar, typ AN 130 q_p ... FAN R ... K 10

Storleksmärkning	q _p	m ³ /h	1,5	2,5	3,5	6	10
Nom. anslutningsstorlek	DN	mm	20	20	25	25	40
Röranslutningsgänga ¹⁾	d	inches	R ³ / ₄	R ³ / ₄	R1	R1	R1 ¹ / ₂
Gänga på mätare ²⁾	D	inches	G1	G1	G1 ¹ / ₄	G1 ¹ / ₄	G2
Installerad längd utan kopplingar	I	mm	105	105	150	150	200
Installerad längd med kopplingar	L	mm	203	203	268	268	338
Höjd	H	mm	160	160	175	175	195
Höjd	h	mm	13	13	22	22	30
Axiell förskjutning	b	mm	100	100	105	105	120
Bredd	B	mm	97	97	103	103	140
Mätarens vikt utan kopplingar		~kg	2	2,1	3,3	3,3	5
Mätarens vikt med kopplingar		~kg	2,3	2,4	3,8	3,8	6,3



Installation i stigande ledning för gängade kopplingar, typ AN 130 q_p ... SAN R ... K 10

Storleksmärkning	q _p	m ³ /h	1,5	2,5	3,5	6	10
Nom. anslutningsstorlek	DN	mm	20	20	25	25	40
Röranslutningsgänga ¹⁾	d	inches	R¾	R¾	R1	R1	R1½
Gänga på mätare ²⁾	D	inches	G1	G1	G1¼	G1¼	G2
Installerad längd utan kopplingar	l	mm	105	105	150	150	200
Installerad längd med kopplingar	L	mm	203	203	268	268	338
Höjd	H	mm	155	155	170	170	190
Höjd	h	mm	19	19	33	33	30
Axiell förskjutning	b	mm	82	82	94	94	120
Bredd	B	mm	97	97	103	103	140
Mätarens vikt utan kopplingar		~kg	2	2,1	3,3	3,3	5
Mätarens vikt med kopplingar		~kg	2,3	2,4	3,8	3,8	6,3



Mått på anslutningsgänga:

1) d Withworth konisk rörgänga

R ½" till R 2" till ISO 7/1 = DIN 2999 Del 1

2) D Rörgänga

G 1 till G 2 B till DIN ISO 228/1

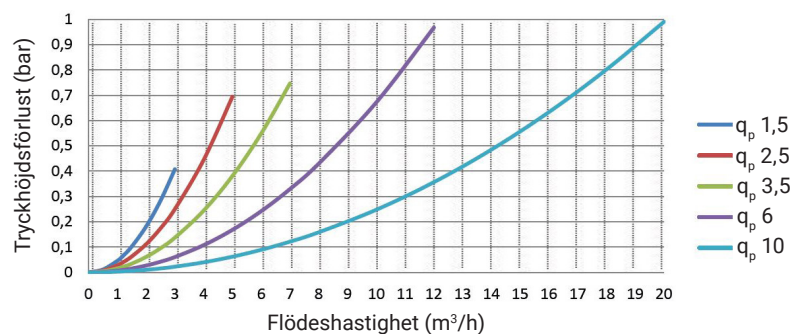
Prestanda

Nominell storlek	q _p		1,5	2,5	3,5	6	10
Nominellt flöde	q _p	m ³ /h	1,5	2,5	3,5	6	10
Max. flödes hastighet (korttids)	q _s	m ³ /h	3	5	7	12	20
Förhållande	q _i : q _p		1:50	1:50	1:50	1:50	1:50
Minsta flödes hastighet	q _i	l/h	30	50	70	120	200
Tryckförlust vid q _p		bar	0,11	0,18	0,19	0,24	0,25
Flödes hastighet vid 1 bar tryckförlust		m ³ /h	4,7	6,0	8,1	12,2	20,1

Material

Hus	Mässing
Flänsar	Järn, målad
Impeller	Plast
Mätkammare	Plast
Lagerstift	Korrosionsresistent hårdmetall, Wolframkarbid
Lager	Safir
Magnetisk koppling	Permanentmagneter av keramiskt material

Typisk systemförlustkurva



Beställningsinformation

Typ	Beställningstext	Beställningsnr
Horisontell version för gängade kopplingar Pulssändare, 10 liter/puls enligt MID-direktivet	AN130 q _p 1,5 AN R ¼" K 10	88189301
	AN130 q _p 1,5 AN R ¾" K 10	88189300
	AN130 q _p 2,5 AN R ¾" K 10	88189500
	AN130 q _p 3,5 AN R 1" K 10	88189700
	AN130 q _p 6 AN R 1" K 10	88189800
	AN130 q _p 6 AN R 1¼" K 10	88189801
	AN130 q _p 10 AN R 1½" K 10	88189900
Horisontell version med flänsar, PN 16 Pulsgivare, 10 liter/puls i enlighet med MID-direktivet	AN130 q _p 1,5 ANF DN 20 K 10	88189304
	AN130 q _p 2,5 ANF DN 20 K 10	88189504
	AN130 q _p 3,5 ANF DN 25 K 10	88189704
	AN130 q _p 6 ANF DN 25 K 10	88189804
	AN130 q _p 10 ANF DN 40 K 10	88189904
Version för fallande ledning, gängade kopplingar pulssändare, 10 liter/puls i enlighet med MID-direktivet	AN130 q _p 1,5 FAN R ¾" K 10	88189303
	AN130 q _p 2,5 FAN R ¾" K 10	88189503
	AN130 q _p 3,5 FAN R 1" K 10	88189703
	AN130 q _p 6 FAN R 1" K 10	88189803
	AN130 q _p 10 FAN R1½" K 10	88189903
Version för stigande ledning, gängade kopplingar Pulssändare, 10 liter/puls i enlighet med MID-direktivet	AN130 q _p 1,5 SAN R ¾" K 10	88189302
	AN130 q _p 2,5 SAN R ¾" K 10	88189502
	AN130 q _p 3,5 SAN R1" K 10	88189702
	AN130 q _p 6 SAN R1" K 10	88189802
	AN130 q _p 10 SAN R1½" K 10	88189902