

AN 130

Virtausmittari veden lämpötilalle 5 °C – 130 °C, PN 16



Virtausanturit AN 130 ovat monisuihkuisia kuumavesimittareita, jotka voidaan asentaa keskukslämmitys- ja jäähdytysjärjestelmiin sekä etävaroitussjärjestelmiin. Sisäänrakennettu pulssilähetin on hyväksytty lämmitysmittareiden virtausantureiksi Euroopan mittauslaitedirektiivin 2014/32/EU (MID) mukaisesti.

Saatavissa on versioita vaakasuuntaisista, nousevista ja putoavista virtaussuunnista ruuveilla tai laipoilla.

Tärkeimmät ominaisuudet

- Täysin kuiva laskin, jossa ei ole alennusvaihdetta märkäkammiossa
- Kulumista kestävä volframikarbiini/safiiri
- Magneettikytkin suojattu magneettiverkkoa vastaan
- Pulssilähetin suojattu häiriöiltä
- Helposti korjattava rakenne ulkoisella säädöllä

Mallin hyväksyntä

- DE-12-MI004-PTB002

Tekniset tiedot

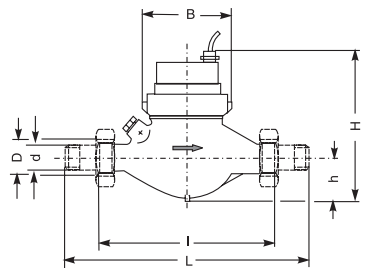
Näyttö	00000.000 m ³
Työskentely Paine	16 baria
Käyttölämpötila	5 ... 130 °C
Tarkkuusluokka	Luokka 2 tai 3

Pulssin lähettäjä

Pulssin lähettäjä	Reed-kytkin kiinteästi asennettu
Kaapelin pituus	2 m
Kuormituskapasiteetti	Maks. 0,1 A, maks. 28 V
Kosketin vastus	Enintään 105 ohmia
Pulssiarvo	10 litraa/pulssi (muut pulssiarvot katso erikoisversiot)

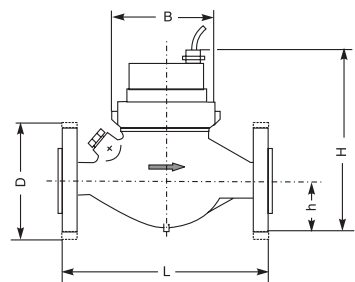
Vaaka-asennus kierreläittimille, tyyppi AN 130 q_p ... AN R ... K 10

Kokomerkinä	q _p	m ³ /h	1,5	1,5	2,5	3,5	6	6	10
Nimellisliitännän koko	DN	mm	15	20	20	25	25	32	40
Putken liitoskierre ¹⁾	d	tuumaa	R ³ / ₄	R ³ / ₄	R ³ / ₄	R1	R1	R1 ¹ / ₄	R1 ¹ / ₂
Mittarin jatkokierre ²⁾	D	tuumaa	G ³ / ₄	G1	G1	G1 ¹ / ₄	G1 ¹ / ₄	G1 ¹ / ₂	G2
Asennuspituus ilman liittämiä	l	mm	165	190	190	260	260	260	300
Asennettu pituus ja liittämit	L	mm	244	288	288	378	378	378	438
Korkeus	H	mm	155	155	155	170	170	170	190
Korkeus	h	mm	34	36,5	36,5	49	49	49	62
Leveys	B	mm	96	97	97	103	103	103	140
Mittarin paino ilman liittämiä		~kg	1,6	2,0	2,1	2,9	2,9	2,9	5,2
Liitoksilla varustetun mittarin paino		~kg	2,1	2,5	2,6	3,6	3,6	3,6	6,5



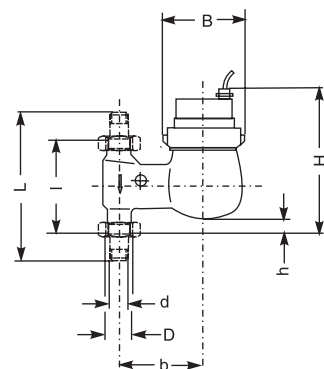
Vaaka-asennus laipoilla, tyyppi AN 130 q_p ... AN R ... K 10

Kokomerkinä	q _p	m ³ /h	1,5	2,5	3,5	6	10
Nimellisliitännän koko	DN	mm	20	20	25	25	40
Asennettu pituus	L	mm	190	190	260	260	300
Korkeus	H	mm	157	157	179	179	197
Korkeus	h	mm	46	46	51	51	68
Laipan halkaisija	D	mm	105	105	115	115	150
Leveys	B	mm	95	95	101	101	131
Paino		~kg	3,5	3,5	4,8	4,8	8



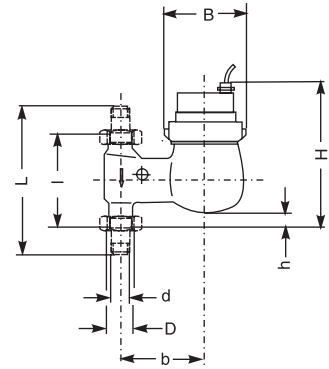
Asennus laskevaan putkeen kierreläittimille, tyyppi AN 130 q_p ... FAN R ... K 10

Kokomerkinä	q _p	m ³ /h	1,5	2,5	3,5	6	10
Nimellisliitännän koko	DN	mm	20	20	25	25	40
Putken liitoskierre ¹⁾	d	inches	R ³ / ₄	R ³ / ₄	R1	R1	R1 ¹ / ₂
Mittarin jatkokierre ²⁾	D	inches	G1	G1	G1 ¹ / ₄	G1 ¹ / ₄	G2
Asennuspituus ilman liittämiä	l	mm	105	105	150	150	200
Asennettu pituus ja liittämit	L	mm	203	203	268	268	338
Korkeus	H	mm	160	160	175	175	195
Korkeus	h	mm	13	13	22	22	30
Aksiaalinen poikkeama	b	mm	100	100	105	105	120
Leveys	B	mm	97	97	103	103	140
Mittarin paino ilman liittämiä		~kg	2	2,1	3,3	3,3	5
Liitoksilla varustetun mittarin paino		~kg	2,3	2,4	3,8	3,8	6,3



Asennus nousevaan putkeen kierrelähtimille, tyyppi AN 130 q_p ... SAN R ... K 10

Kokomerkinä	q _p	m ³ /h	1,5	2,5	3,5	6	10
Nimellisliitännän koko	DN	mm	20	20	25	25	40
Putken liitoskierre ¹⁾	d	tuumaa	R ³ / ₄	R ³ / ₄	R1	R1	R1½
Mittarin jatkokierre ²⁾	D	tuumaa	G1	G1	G1¼	G1¼	G2
Asennuspituus ilman liittimiä	l	mm	105	105	150	150	200
Asennettu pituus ja liittimet	L	mm	203	203	268	268	338
Korkeus	H	mm	155	155	170	170	190
Korkeus	h	mm	19	19	33	33	30
Aksiaalinen poikkeama	b	mm	82	82	94	94	120
Leveys	B	mm	97	97	103	103	140
Mittarin paino ilman liittimiä		~kg	2	2,1	3,3	3,3	5
Liitoksilla varustetun mittarin paino		~kg	2,3	2,4	3,8	3,8	6,3



Kierteen mitat:

- 1) d Kartiomainen putkikierre R ½" - R 2" - ISO 7/1 = DIN 2999 Osa 1
2) D Putken kierre G 1 - G 2 B - DIN ISO 228/1

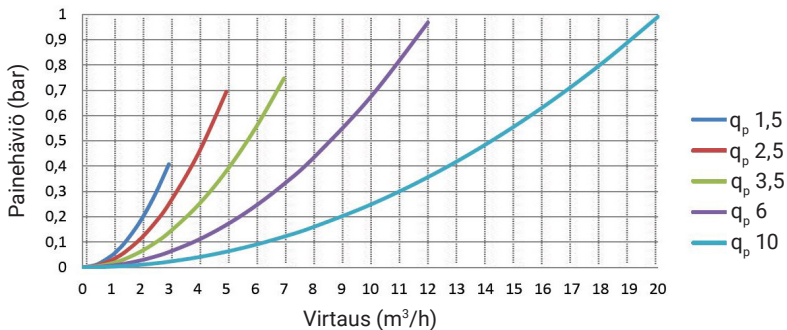
Suoritusarvot

Nimelliskoko	q _p		1,5	2,5	3,5	6	10
Jatkuva kuormitus	q _p	m ³ /h	1,5	2,5	3,5	6	10
Suurin virtausnopeus (lyhytaikainen)	q _s	m ³ /h	3	5	7	12	20
R-luku	q _i : q _p		1:50	1:50	1:50	1:50	1:50
Minimivirtaus	q _i	l/h	30	50	70	120	200
Painehäviö Q3:ssa		bar	0,11	0,18	0,19	0,24	0,25
Virtausnopeus Q'1 barin painehäviöllä		m ³ /h	4,7	6,0	8,1	12,2	20,1

Materiaalit

Pesä	Messinki
Laipat	Maalattu rauta
Juoksupyörä	Muovi
Juoksupyörän kuppi	Muovi
Laakeritappi	Volframikarbidi
Juoksupyörän laakeri	Safiiri
Magneettikytkin	Keraamiset kestmagneetit

Tyypillinen painehäviökäyrä



Tilaustiedot

Tyyppi	Tilaustieto	Tilausno.
Kierteellinen vaakaversio Pulssilähetin, 10 litraa/pulssi MID-direktiivin mukaan	AN130 q _p 1,5 AN R ¼" K 10	88189301
	AN130 q _p 1,5 AN R ¾" K 10	88189300
	AN130 q _p 2,5 AN R ¾" K 10	88189500
	AN130 q _p 3,5 AN R 1" K 10	88189700
	AN130 q _p 6 AN R 1" K 10	88189800
	AN130 q _p 6 AN R 1¼" K 10	88189801
	AN130 q _p 10 AN R 1½" K 10	88189900
Vaakaversio, jossa on laipat, PN 16 Pulssilähetin, 10 litraa/pulssi MID-direktiivin mukaisesti	AN130 q _p 1,5 ANF DN 20 K 10	88189304
	AN130 q _p 2,5 ANF DN 20 K 10	88189504
	AN130 q _p 3,5 ANF DN 25 K 10	88189704
	AN130 q _p 6 ANF DN 25 K 10	88189804
	AN130 q _p 10 ANF DN 40 K 10	88189904
Pystyversio kierteisille liittimille pulssin lähettäjä, 10 litraa/pulssi MID-direktiivin mukaan	AN130 q _p 1,5 FAN R ¾" K 10	88189303
	AN130 q _p 2,5 FAN R ¾" K 10	88189503
	AN130 q _p 3,5 FAN R 1" K 10	88189703
	AN130 q _p 6 FAN R 1" K 10	88189803
	AN130 q _p 10 FAN R 1½" K 10	88189903
Nouseva putki kierteisille liittimille Pulssilähetin, 10 litraa/pulssi MID-direktiivin mukaan	AN130 q _p 1,5 SAN R ¾" K 10	88189302
	AN130 q _p 2,5 SAN R ¾" K 10	88189502
	AN130 q _p 3,5 SAN R 1" K 10	88189702
	AN130 q _p 6 SAN R 1" K 10	88189802
	AN130 q _p 10 SAN R 1½" K 10	88189902