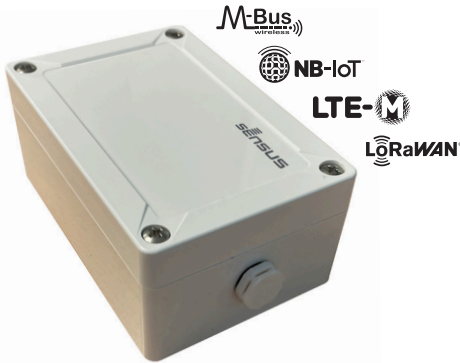


AMR-2-AMI Bridge

Drahtlose LoRa / NB-IoT-Brücke



Überblick

Die 868-MHz-Bridge ist Xylems Lösung, um jedes AMR-Messgerät mit Ihrer AMI-Infrastruktur zu verbinden.

Schließen Sie einfach die Batterie an, und das Modul empfängt SensusRF- und wireles M-Bus-Telegramme aus einer Reichweite von bis zu 500 Geräten, wodurch es sich ideal für Wohnungszähler-Anwendungen eignet.

Es gibt Ihnen auch Flexibilität zwischen NB-IoT-, LTE-M- und LoRaWAN-Protokollen für die Ausgangskommunikation, was es zu einer einfachen und sicheren Lösung für die Zukunftssicherheit Ihrer Verbrauchszähler macht.

Das Modul wird mit einer IoT-Plattform verbunden, mit der die meisten Modulparameter fernkonfiguriert und die Firmware aktualisiert werden können.

FUNKFREQUENZEN UND VERWENDETE BÄNDER

Primär:

- 868 MHz (SensusRF, wM-Bus)

IoT:

- LoRaWAN im 868-MHz-Band
- NB-IoT B8, B20, B3
- Cat-M1 B8, B20, B3

COMPLIANCE UND ZULASSUNGEN

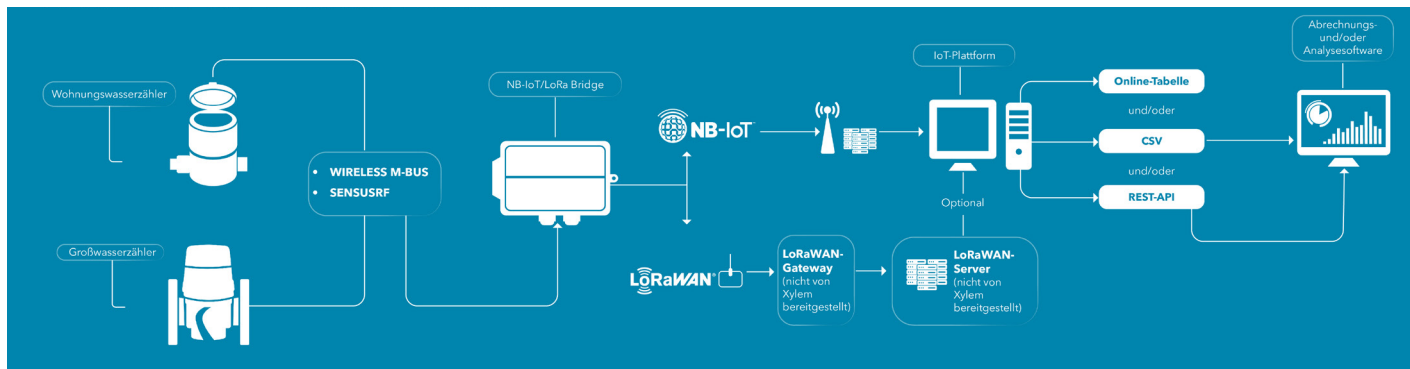
- CE
- RED
- RoHS
- REACH

MERKMALE

Lösung	IoT-Plattform
<ul style="list-style-type: none"> • Bis zu 500 Geräte pro Modul • Akzeptiert wM-Bus- und SensusRF-Telegramme • Einfache Aktivierung und Over-the-Air-Modulkonfiguration - einschließlich: <ul style="list-style-type: none"> ○ Umschaltbare Kommunikation zwischen LoRaWAN, NB-IoT und LTE-M ○ Konfigurierbare Datenübertragungsintervalle ○ Datensicherheit mit Ende-zu-Ende-Verschlüsselung • Reichweite des Telegramm-Eingangs: typisch 30 Meter im Innenbereich (2-3 Stockwerke), 100 Meter im Freien • Batteriebensdauer von 11 Jahren möglich (variiert je nach Moduleinbauort und Datenübertragungsrate, Batterie austauschbar) 	<ul style="list-style-type: none"> • Modulkonfiguration, Verwaltung und Firmware-Updates: <ul style="list-style-type: none"> ○ Zähler-Whitelisting und Blacklisting ○ Zählerschlüsselzuordnung ○ Benutzerverwaltung ○ Eingangs-/Ausgangskommunikationskonfiguration (wM-Bus vs. SensusRF, Mobilfunk vs. LoRaWAN) ○ LoRaWAN) Datenerfassungsdauer (Listening) und Übertragungsintervalle • Datendekodierung und Zuordnung • Verbindungsmöglichkeit zu Plattformen von Drittanbietern, einschließlich LoRaWAN-Netzwerkserver und vorhandenen Softwarelösungen der Versorgungsunternehmen, unter Verwendung von REST API, HTTP Forward, MQTT, SFTP, etc. • End-2-End-Verschlüsselung • Plattformlösung Software-as-a-Service (gehosted)

AMR-2-AMI Bridge

Drahtlose LoRa / NB-IoT-Brücke



TECHNISCHE SPEZIFIKATIONEN

Eingang	<ul style="list-style-type: none"> Wireless M-Bus (S1, C1/T1-Mode), SensusRF (BubbleUP) RX-Frequenzen 868,3 MHz, 868,95 MHz Norm: DIN EN 13757-4 Typ. Reichweite 30 m indoor (2-3 Stockwerke), 100 m outdoor 	Batterie	<ul style="list-style-type: none"> D-Zellen-Batterie Typ: z. B. SAFT LSH20, Li-SOCI2 Spannung: 3,6 V Kann ersetzt werden
Mobilfunkausgang	<ul style="list-style-type: none"> LTE-Netze Cat-NB1, Cat-NB2, Cat-M1 LTE-Bänder B3, B8, B20 Sendeleistung ≤ 23 dBm Typ. Reichweite netzabhängig SIM-Karte 4FF (Nano-SIM) Datenübertragung CoAP über UDP Verschlüsselung DTLS (optional) 	Gehäuse	<ul style="list-style-type: none"> Abmessungen: 130 x 82 x 55 mm Material: Polycarbonat Schrauben: Edelstahl V2A Gewicht: ≤ 340 g (inkl. Akku) Brennbarkeitsklasse: 960 °C V-2 (nach UL94) Schutzart: IP66 Stoßfestigkeit: IK08
LoRaWAN	<ul style="list-style-type: none"> Protokollklasse: A LoRaWAN 1.0.2 EU868 Sendeleistung: ≤ 14 dBm Aktivierung: Over-the-Air-Aktivierung (OTAA) Reichweite: bis zu 2 km innerorts, bis zu 10 km im freien Gelände Zeitsynchronisation unterstützt 	Umgebung	<ul style="list-style-type: none"> rel. Luftfeuchtigkeit: 20 bis 70% (nicht kondensierend) Betriebstemperatur: -20 °C bis 55 °C Lagertemperatur: 0 °C bis 30 °C Installationshöhe ≤ 2 m
Antenne	<ul style="list-style-type: none"> Intern: Multiband-PCB-Monopole Externe Verbindungsstecker auf Anfrage 		

xylem

Xylem.com | Sensus.com

Anfragen aus Deutschland | Sensus GmbH Ludwigshafen | Industriestr. 16 | 67063 Ludwigshafen | Deutschland
+49 621 6904-1113 | info.de.sensus@xylem.com

Internationale Anfragen | Sensus GmbH Hannover | Meineckestr. 10 | 30880 Laatzen | Deutschland | +49 5102 743177
info.int@xylem.com

©2020 Sensus. All products purchased and services performed are subject to Sensus' terms of sale, available at [sensus.com](https://www.sensus.com). Sensus reserves the right to modify these terms and conditions in its own discretion. The Sensus logo and other Sensus products or services referenced are registered trademarks of Sensus.

This document is for informational purposes only, and SENSUS MAKES NO EXPRESS WARRANTIES IN THIS DOCUMENT. FURTHERMORE, THERE ARE NO IMPLIED WARRANTIES, INCLUDING WITHOUT LIMITATION, WARRANTIES AS TO FITNESS FOR A PARTICULAR PURPOSE AND MERCHANTABILITY. ANY USE OF THE PRODUCTS THAT IS NOT SPECIFICALLY PERMITTED HEREIN IS PROHIBITED.