



WP-Dynamic

Großwasserzähler für Kaltwasser bis 50 °C / PN 16, DN 40 ... DN 400

Besondere Eigenschaften

- Überflutungssicheres Zählwerk (IP 68)
- Patentierter hydrodynamischer Flügelbalance (≤ 300)
- Patentierter symmetrischer Regulierung (≤ 300)
- Zählwerk 360° drehbar
- Hohe Überlastbarkeit
- Herausnehmbarer Messeinsatz
- Optimaler Korrosionsschutz durch Pulverbeschichtung
- Keine Beeinflussung durch externe Magnetfelder
- Optional als buntmetallfreier Zähler (BMF) für aggressive Medien

ANWENDUNG

Messung von hohen, relativ konstanten Durchflüssen, z.B. hinter Pumpen

Für industriellen, nicht-kommerziellen Gebrauch

Anwendung für aggressive Medien (BMF), z. B. von

- vollentsalztem / demineralisiertem Wasser
 - Natronlauge bis 20 %
 - Salzwasser bis 10 %
 - chloriertem Wasser bis 1 %
 - Glycol-Wassergemischen bis 30 %
 - Laugen bis pH-Wert 9
- (andere Medien auf Anfrage)

OPTIONEN

Mit bis zu 3 Impulsgebern (1 x OD, 2 x RD) ohne Beschädigung der Eichplombe ausrüstbar



¼" Anschluss für Drucksensoren

Kaltwasserzähler Druckstufe PN 40 siehe separates Datenblatt

WP-Dynamic

Großwasserzähler für Kaltwasser bis 50 °C / PN 16, DN 40 ... DN 400

ZULÄSSIGE EINBAULAGEN

Rohrleitung	waagrecht senkrecht schräg	
Kopf des Zählers	nach oben zur Seite	

Einbaubedingungen

Vor dem Zähler muss sich eine freie, gerade Einlaufstrecke der Länge 3 x DN befinden. Bei DN 400 5 x DN

Hinter dem Zähler darf sich der Leitungsquerschnitt nicht sprunghaft verringern.

TECHNISCHE DATEN

Leistungsdaten WP-Dynamic 50 °C

Nennweite	DN	40	50	65	80	100	125	150	200	250	300	400		
Nenngröße (nach ISO 4064:1-1993)	Q_n	10	15	25	40	60	100	150	250	400	600	1000		
Q_{max}	Maximale Belastung einmal 24 h Q_{max} oder 5 min. $1,2 \times Q_{max}$	(±2%)	m ³ /h	60	90	120	200	300	350	600	1200	1600	2000	3000
Q_n	Zulässige Dauerbelastung	(±2%)	m ³ /h	40	50	70	120	230	250	450	800	1250	1400	2000
Q_t	Trenngrenze	(±2%)	m ³ /h	0,8	0,7	0,8	0,8	1,8	2,0	4,0	6,0	11,0	15,0	50
Q_{min}	Untere Messbereichsgrenze	(±5%)	m ³ /h	0,30	0,30	0,40	0,50	0,80	1,00	1,8	4,0	6,0	12,0	25
	Anlauf		m ³ /h	0,15	0,15	0,20	0,25	0,25	0,5	1,0	1,5	3,0	8,0	15

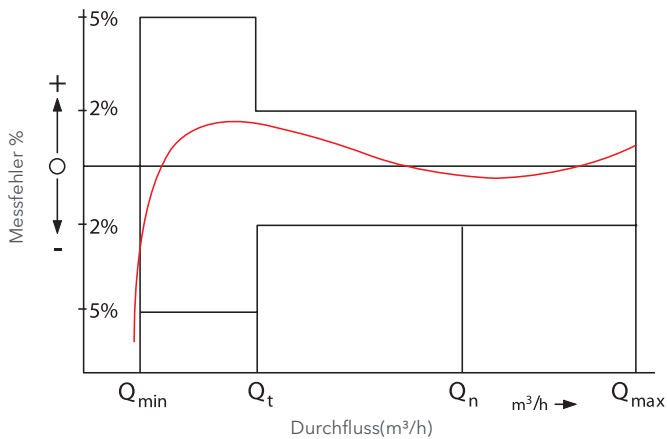
Zum Vergleich: Leistungsdaten nach ISO 4064:1-1993, 30 °C Klasse B

Nennweite	DN	40	50	65	80	100	125	150	200	250	300	400	
Nenngröße (nach ISO 4064:1-1993)	Q_n	10	15	25	40	60	100	150	250	400	600	1000	
Q_{max}	Maximale Belastung kurzzeitig	m ³ /h	30	30	50	80	120	200	300	500	800	1200	2000
Q_n	Zulässige Dauerbelastung	m ³ /h	15	15	25	40	60	100	150	250	400	600	1000
Q_t	Trenngrenze	m ³ /h	3,0	3,0	5,0	8,0	12,0	20,0	30	50	80	120	200
Q_{min}	Untere Messbereichsgrenze	m ³ /h	0,45	0,45	0,75	1,20	1,80	3,00	4,5	7,5	12,0	18,0	30

WP-Dynamic

Großwasserzähler für Kaltwasser bis 50 °C / PN 16, DN 40 ... DN 400

Typische Messfehlerkurve



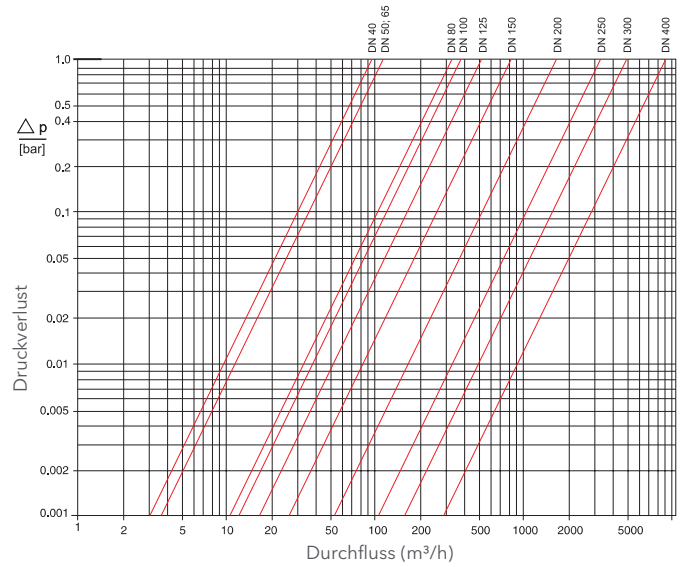
Q_{max} = Maximale Belastung

Q_n = Zulässige Dauerbelastung

Q_t = Trenngrenze $\pm 2\%$

Q_{min} = Untere Messbereichsgrenze $\pm 5\%$

Typische Druckverlustkurve

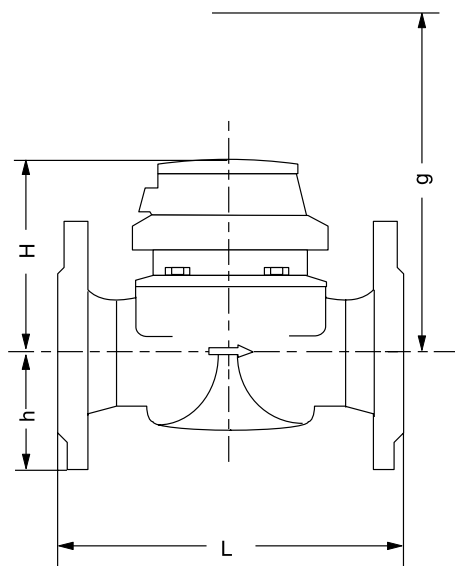


MAßE UND GEWICHTE

Nennweite		DN	40	50	65	80	80	100	125	150	200	250	300	400	
Nenngröße (nach ISO 4064:1-1993)		Q_n	10	15	25	40	40	60	100	150	250	400	600	1000	
Maße	Baulänge	L^1	mm	220	200	200	200	225	250	250	300	350	450	500	500
	Höhe	H	mm	120	120	120	150	150	150	160	177	206	231	256	380
		h	mm	69	73	85	96	95	105	118	135	162	194	226	295
		g	mm	200	200	200	270	270	270	280	356	441	466	491	785
Gewicht	Zähler	kg	7,4	7,7	10,0	13,6	14,0	18,0	20,5	35,5	50,5	72,3	99,3	187	
	Messeinsatz	kg	1,4	1,4	1,4	3,0	3,0	3,0	3,0	5,5	7,5	7,5	7,5	25	
	Gehäuse	kg	6,0	6,3	8,6	10,6	11,0	15,0	17,5	30,0	43,0	63,8	91,8	162	

*) andere Baulängen auf Anfrage

Maßbild



WERKSTOFFE

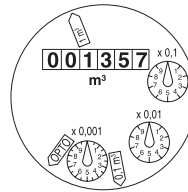
Gehäuse	PN16	Grauguss
Messeinsatz		Kunststoff
Messflügel		Kunststoff
Wir verwenden außerdem folgende Werkstoffe		Messing Nichtrostender Stahl

WP-Dynamic

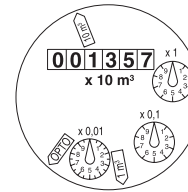
Großwasserzähler für Kaltwasser bis 50 °C / PN 16, DN 40 ... DN 400

ZIFFERBLÄTTER

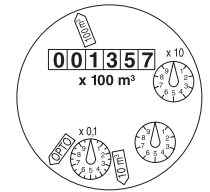
Nennweite DN	Kleinster Skalenwert m ³	Anzeigebereich m ³
50 ... 125	0,0005	1 000 000
150 ... 300	0,005	10 000 000
400	0,05	100 000 000



DN 40 ... DN 125


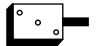


DN 150 ... DN 300



DN 400

IMPULSWERTIGKEITEN

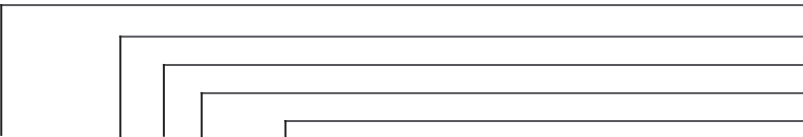
Impulsgeber		Impulswertigkeit		
		DN 40 ... DN 125	DN 150 ... DN 300	DN 400
RD 01		0,1 und 1 m ³ oder 0,01 und 1 m ³	1 und 10 m ³ oder 0,1 und 10 m ³	10 und 100 m ³
OD 01		0,001 m ³	0,01 m ³	0,1 m ³
OD 03		0,01 m ³	0,1 m ³	1 m ³

LIEFERBARE AUSFÜHRUNGEN

Nennweite	DN	40	50	65	80	80	100
Nenngröße (nach ISO 4064:1-1993)	Qn	10	15	25	40	40	60
Baulänge *)	mm	220	200	200	200	225	250
Nominal Diameter	DN	125	150	200	250	300	400
Nenngröße (nach ISO 4064:1-1993)	Qn	100	150	250	400	600	1000
Baulänge *)	mm	250	300	350	450	500	500

*) andere Baulängen auf Anfrage

Bestellbeispiel

	Bauart
	Nennweite
	Temperaturstufe
	Druckstufe
	Baulänge
WP-Dynamic, DN 50, 50/16, L = 200 mm, 1/0,1 m³	Impulswertigkeiten
gebohrt nach EN 1092 PN 16	Flanschbohrungen

xylem

Xylem.com | Sensus.com

Anfragen aus Deutschland | Sensus GmbH Ludwigshafen | Industriestr. 16 | 67063 Ludwigshafen | Deutschland
+49 621 6904-1113 | info.de.sensus@xylem.com

Internationale Anfragen | Sensus GmbH Hannover | Meineckestr. 10 | 30880 Laatzen | Deutschland | +49 5102 743177
info.int@xylem.com

©2020 Sensus. All products purchased and services performed are subject to Sensus' terms of sale, available at [sensus.com](https://www.sensus.com). Sensus reserves the right to modify these terms and conditions in its own discretion. The Sensus logo and other Sensus products or services referenced are registered trademarks of Sensus.

This document is for informational purposes only, and SENSUS MAKES NO EXPRESS WARRANTIES IN THIS DOCUMENT. FURTHERMORE, THERE ARE NO IMPLIED WARRANTIES, INCLUDING WITHOUT LIMITATION, WARRANTIES AS TO FITNESS FOR A PARTICULAR PURPOSE AND MERCHANTABILITY. ANY USE OF THE PRODUCTS THAT IS NOT SPECIFICALLY PERMITTED HEREIN IS PROHIBITED.