

DIAVASO Device Manager

Geräteverwaltung für smarte Wassernetze

Der DIAVASO Device Manager ermöglicht die zentrale Überwachung, Steuerung und Störungsbeseitigung von Wasserzählern und IoT-Komponenten in AMR- (Walk-by/Drive-by) oder AMI-Funknetzwerken (Festnetze). Das Modul bietet Funktionen zur Fernkonfiguration, zum Ereignismanagement sowie zur Kommunikationsdiagnose. Dadurch werden Vor-Ort-Einsätze reduziert, die Netzzuverlässigkeit erhöht und die Fehlerbehebung beschleunigt. Durch die nahtlose Integration in den Data Manager und das Analytics-Modul unterstützt das System aktiv die NRW-Analyse (Non-Revenue Water, nicht abrechenbares Wasser), Bedarfsprognosen und die operative Instandhaltungsplanung.

Gerätebereitstellung und Konfiguration

Unterstützt die sichere Einbindung (Onboarding), Kopplung und Parametrierung von Zählern und IoT-Endgeräten (z. B. Datenlogger, Drucksensoren, digitale Armaturen). Dies optimiert den Roll-out und minimiert Installationsfehler.

Fernsteuerung und Diagnosen

Ermöglicht Fernabfragen, Firmware-Updates, Resets und Diagnosebefehle direkt aus der Zentrale. Dies reduziert zeitintensive Servicefahrten und beschleunigt die Reaktion bei Störungen.

Alarm- und Ereignismanagement

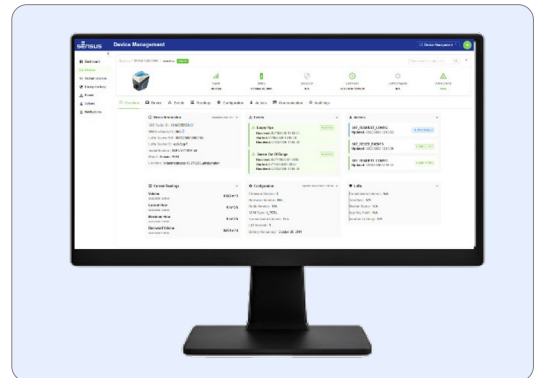
Erfasst Alarmer und Ereignisse (z. B. Kommunikationsunterbrechung, Leckageverdacht, Batteriestatus) für ein proaktives Monitoring und die Einleitung gezielter Instandhaltungsprozesse.

Netzzustandsüberwachung

Überwacht die Kommunikationsleistung, Signalqualität und Erreichbarkeit der Endgeräte. Dies sichert einen stabilen AMI-Betrieb und minimiert das Risiko von „stummen“ Zählern (Datenausfall).

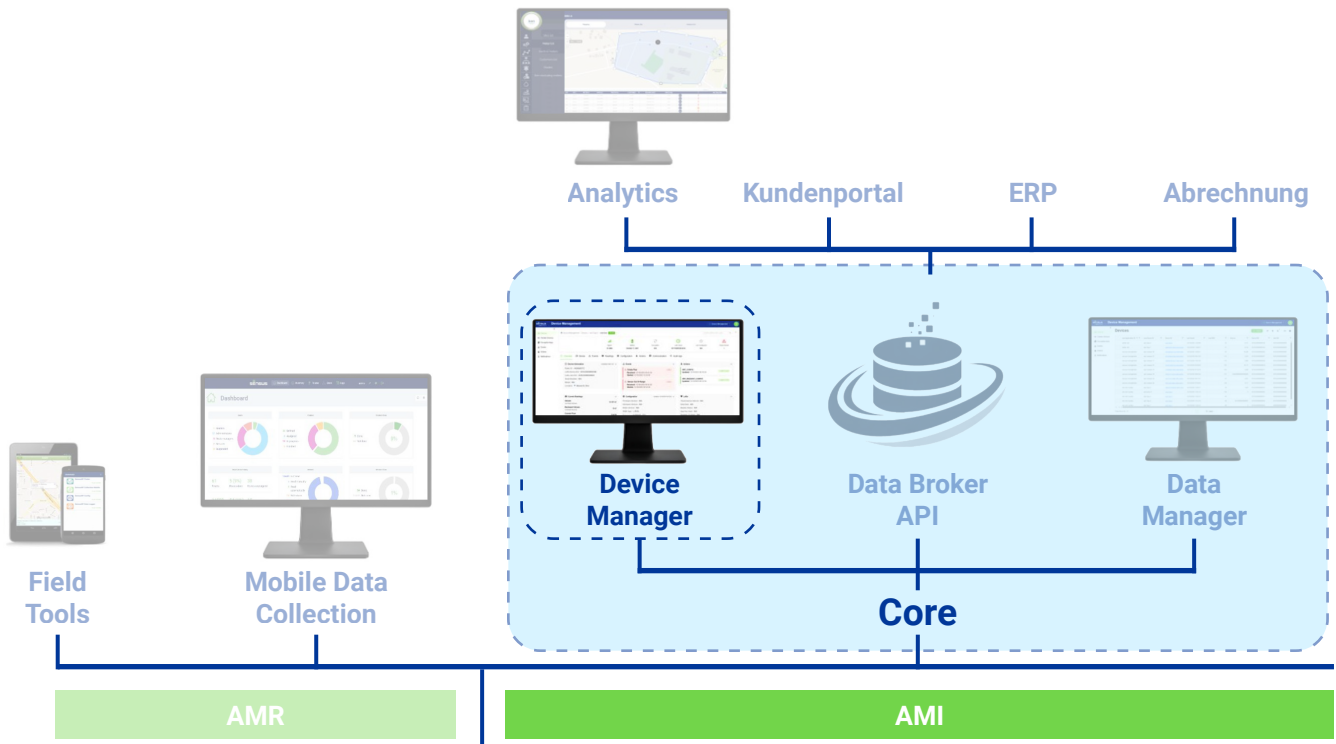
Bestands- und Lebenszyklus-Tracking

Pflegt Gerätebestände mit Lebenszyklus-, Status- und Leistungshistorien, um die Wartungsplanung und die AMI-Programmsteuerung zu unterstützen.

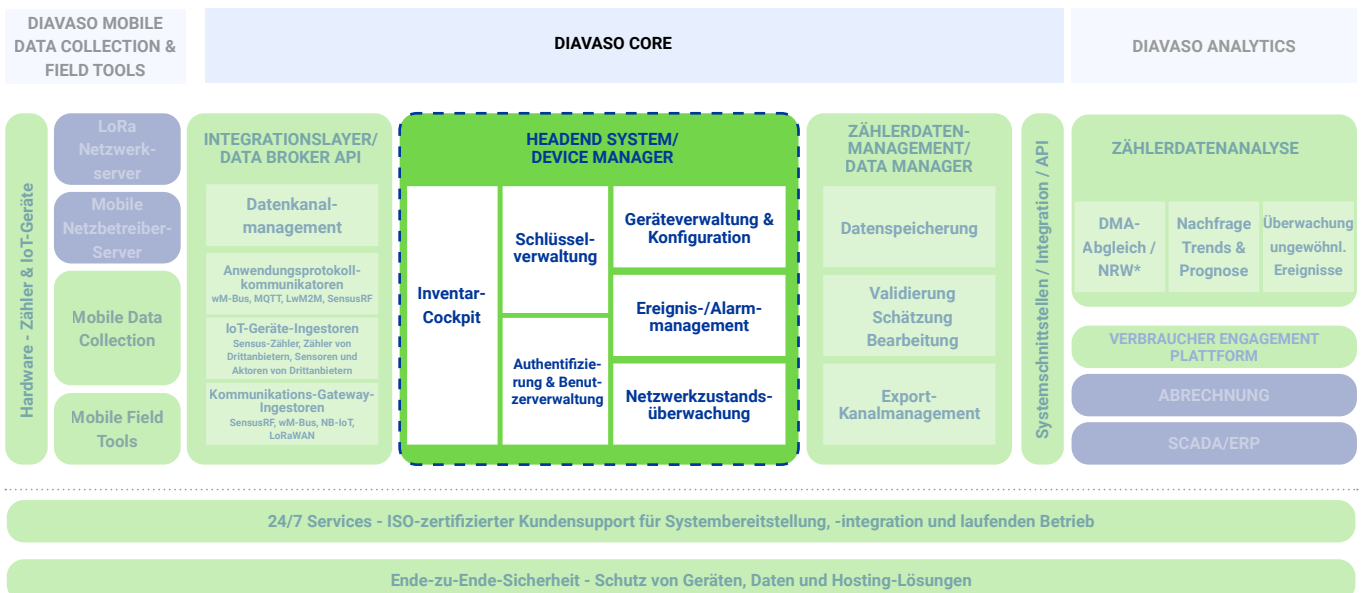


Eigenschaften

- Netzwerküberwachung
- Fernzugriffbefehle
- Alarm- und Ereignisverwaltung
- Geräteinventarisierung und Lebenszyklusverfolgung
- Überwachung des Kommunikations- und Netzwerkzustands
- Erkennung stiller/unterdurchschnittlich arbeitender Messgeräte
- Benachrichtigungs- und Eskalations-Workflows



DIAVASO ist in drei funktionale (Mobile Data Collection, Core und Analytics), sowie drei separate Module innerhalb von Core (Data Broker API, Device Manager, Data Manager) unterteilt. Jede Suite und jedes Modul liefert gezielte Funktionen für Außendienstteams, AMI-Betriebe, Abrechnungs- und Datenanalyseanwender. Darüber hinaus bieten Field Tools mobile Apps für Techniker und Manager, während 24/7 Services die Bereitstellung, das Hosting und den laufenden Betrieb des Systems unterstützen. Diese modulare Struktur ermöglicht es Versorgungsunternehmen, nur das zu nutzen, was sie wann benötigen.



*DMA = District Meter Area, abgegrenzter Messbezirk, NRW = Non-Revenue Water, nicht abrechenbares Wasser



www.sensus-international.com

© 2026 Sensus International. All trademarks, logos and brand names are the property of their respective owners. All rights reserved.

Sensus Germany GmbH & Co. KG
 Industriestr. 16
 67063 Ludwigshafen am Rhein, Germany

Kontakt:
info@sensus-int.com