

# DIAVASO Device Manager

## Headend systém / Základný modul sieťových operácií

DIAVASO Device Manager poskytuje centralizovaný dohľad, riadenie a riešenie problémov pre merače a IoT zariadenia prevádzkované v sieťach AMR alebo AMI. Tento modul umožňuje vzdialenú konfiguráciu, spracovanie udalostí a diagnostiku komunikácie, čím znižuje počet výjazdov servisných technikov, zvyšuje spoľahlivosť siete a urýchľuje riešenie problémov. Device Manager integrovaný s Data Manager do Analytics podporuje analýzu NRW, prognózovanie a prevádzkové plánovanie.

### Nasadzovanie zariadení & Konfigurácia

Podpora bezpečného pripojenia, párovanie a konfigurácia parametrov meračov a IoT zariadení (datalogery, tlakové senzory, ventily atď.) s cieľom zefektívniť nasadenie a znížiť počet chýb inštalácie.

### Vzdialené príkazy & Diagnostika

Vzdialené vyžiadanie údajov, aktualizácia firmvéru, resetovanie a diagnostické príkazy pre minimalizovanie počtu výjazdov do terénu a urýchlené riešenie incidentov.

### Správa alarmov & udalostí

Zaznamenávanie alarmov a udalostí (komunikácia, spotreba, životný cyklus) na podporu proaktívneho monitorovania, riešenia problémov v sieti a prevádzkových pracovných postupov.

### Monitorovanie stavu siete

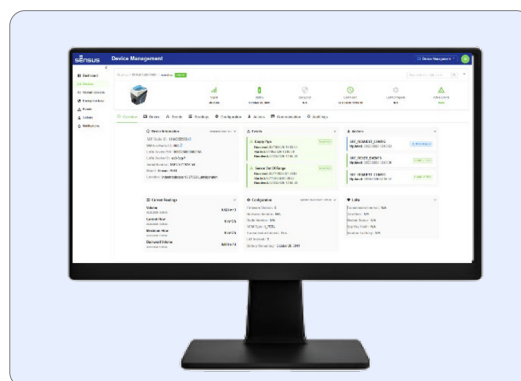
Sledovanie výkonnosti komunikácie, kvality signálu a konektivity zariadení pre udržanie spoľahlivej prevádzky AMI a zníženie rizika tzv. "mŕtvych" meračov.

### Sledovanie zásob & životného cyklu

Udržanie zásob meračov a zariadení s históriou životného cyklu, stavu a výkonu na podporu plánovania údržby a riadenia programu AMI.

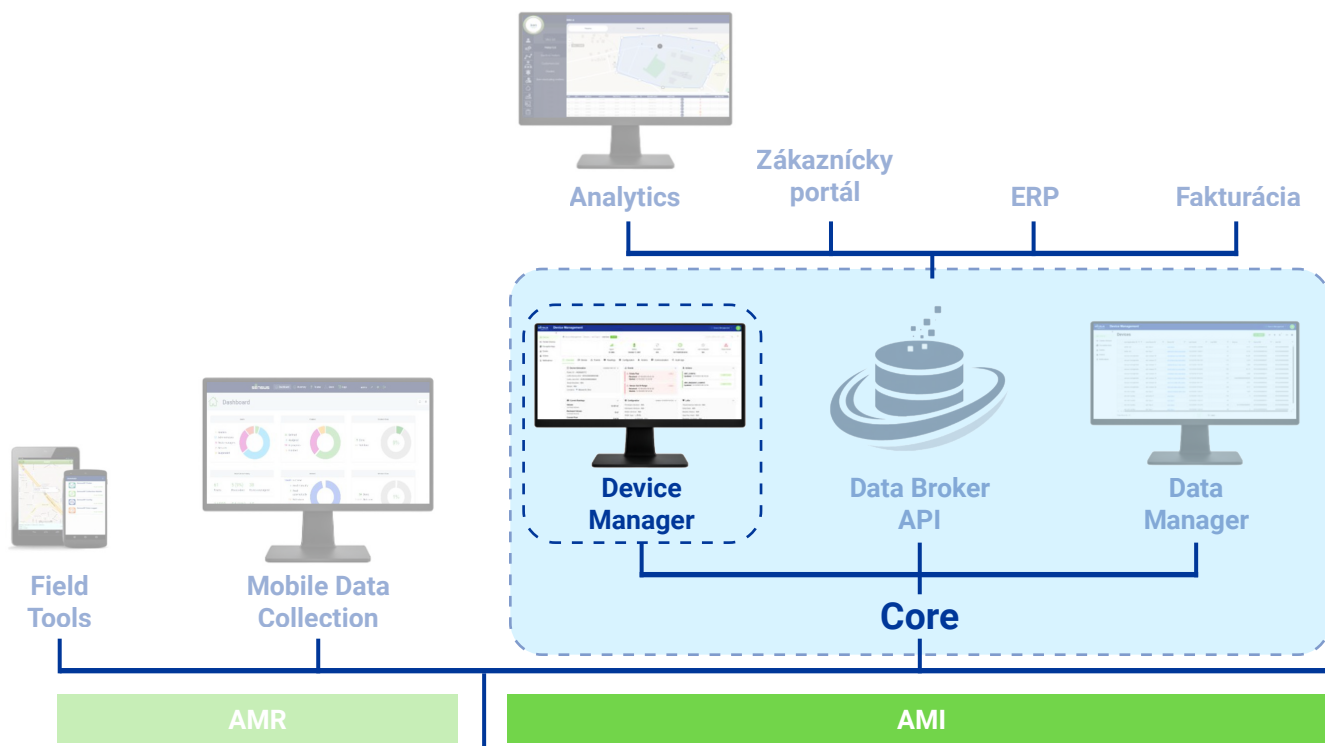
### Notifikácia & Eskalácia

Poskytuje konfigurovateľné prahové hodnoty, upozornenia a pracovné postupy na urýchlenie zásahu v prípade prevádzkových, technických udalostí alebo udalostí s dopadom na zákazníkov.

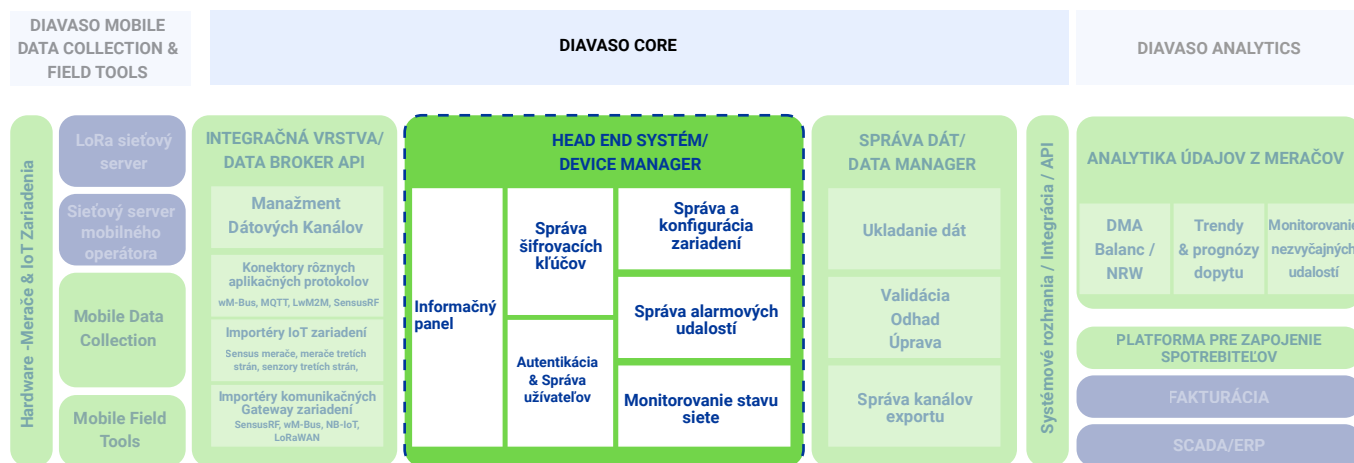


### Funkcie

- Dohľad nad sieťou
- Diaľkové ovládanie zariadení
- Správa alarmov & udalostí
- Sledovanie zásob & životného cyklu
- Monitorovanie komunikácie & stavu siete
- Detekcia nefunkčných/neefektívnych meračov
- Notifikačné & eskalačné postupy



DIAVASO je rozdelené do troch funkčných balíkov (Mobile Data Collection, Core, a Analytics) a troch samostatných modulov v rámci Core (Data Broker API, Device Manager, Data Manager). Každý balík a modul poskytuje ciele funkcie pre terénne tímy, riadenie prevádzky AMI, fakturáciu a analýzu údajov. Okrem toho Field Tools poskytujú mobilné aplikácie pre technikov a manažérov, zatiaľ čo naše služby dostupné 24/7 (24 hodín, 7 dní v týždni) podporujú nasadenie, hosting a priebežnú prevádzku systému. Táto modulárna štruktúra umožňuje spoločnostiam prijať iba to, čo je aktuálne potrebné.



24/7 Services - Nonstop služby – zákaznícka podpora s certifikátom ISO pre nasadenie, integráciu a prebiehajúcu prevádzku systémov

End-to-End Security - Komplexné zabezpečenie – ochrana zariadení, údajov a hostingových riešení



[www.sensus-international.com](http://www.sensus-international.com)

© 2026 Sensus International. Všetky ochranné známky, logá a názvy značiek sú majetkom ich príslušných vlastníkov. Všetky práva vyhradené.

Sensus Germany GmbH & Co. KG  
 Industriestr. 16  
 67063 Ludwigshafen am Rhein, Germany

**Kontakt:**  
 Tel +421 918 961 966  
 info.sk@sensus-int.com