

La satisfaction de nos patients



Classement

A

ENQUÊTE E-SATIS 2025
1191 RÉPONDANTS

AMBULATOIRE



Score global de satisfaction

81/100

→ Évolution stable

85



Avant hospitalisation

83



Accueil

86



Prise en charge

79



Chambre et Repas

74



Organisation sortie



71% des patients hospitalisés recommandent la clinique



ELSAN

POLYCLINIQUE MÉDIPÔLE SAINT-ROCH

Cellule Soins Infirmiers, Qualité et Sécurité des Soins
form qualité/DOC/018 - Mars 2026 - V8

La satisfaction de nos patients



Classement

A

ENQUÊTE E-SATIS 2025
867 RÉPONDANTS

HOSPITALISATION



Score global de satisfaction

77/100

Évolution en progrès

79



Accueil

84



Prise en charge médicale

61



Repas

85



Prise en charge Paramédicale

78



Chambre

66



Organisation sortie



63% des patients hospitalisés recommandent la clinique

ELSAN

POLYCLINIQUE MÉDIPÔLE SAINT-ROCH

Cellule Soins Infirmiers, Qualité et Sécurité des Soins
form qualité/DOC/018 - Mars 2026 - V8



Médecine – Chirurgie (MC) - HOSPITALISATION

Certification HAS

Le niveau de certification de l'établissement est décidé par la Haute Autorité de Santé, à l'issue d'une évaluation externe. Il donne une appréciation indépendante sur la qualité et la sécurité des soins dans les établissements de santé.

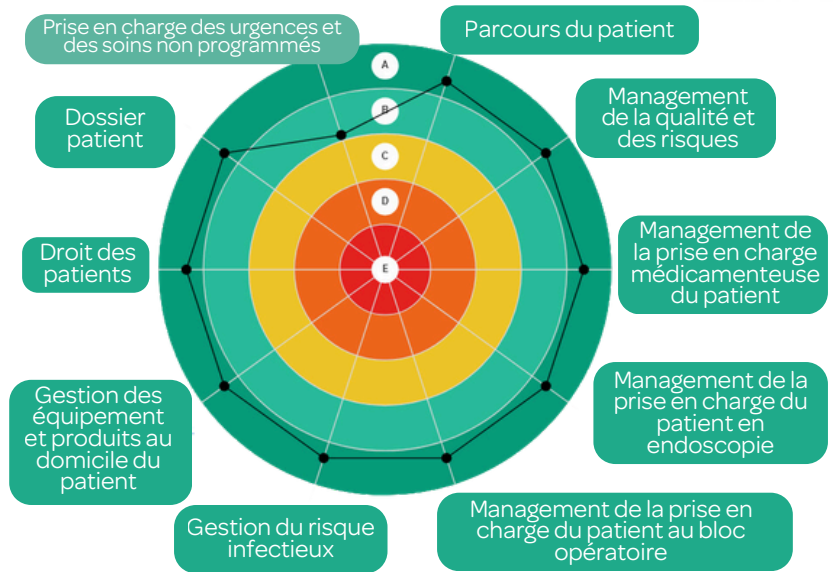
Décision



Référentiel : 2014 BIS

Date de certification :
23/03/2021

Prochaine visite de certification :
Mai 2026



Satisfaction et expérience patients

La mesure de la satisfaction et de l'expérience des patients est effectuée via des questionnaires remplis par les patients après leur séjour. Le questionnaire est adapté au type de séjour et concerne différentes étapes du parcours de soin.

En hospitalisation de + de 48h

77/100

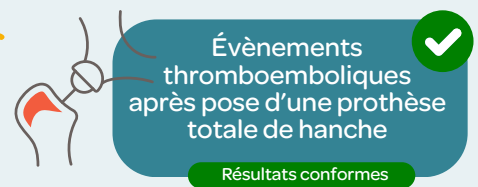
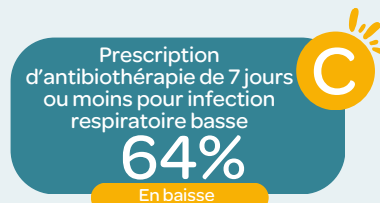
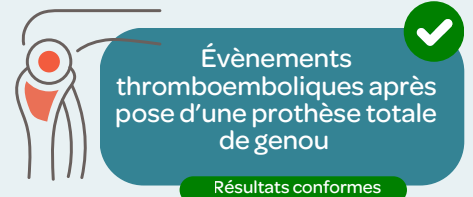
847 répondants

En progrès

Source : IQSS questionnaire patient - 2025

Prise en charge clinique

La prise en charge clinique désigne l'ensemble des soins apportés à un patient. Sa qualité est évaluée par des indicateurs mesurant par exemple une pratique professionnelle ou la survenue de complications.



Source : IQSS dossier patient - 2024

Source : IQSS PMSI - 2023

Coordination des prises en charge



La coordination des prises en charge désigne la coordination entre les différents acteurs tout au long de la prise en charge du patient. Sa qualité est essentielle pour assurer la continuité, la sécurité et l'efficacité des soins.

Qualité de la lettre de liaison à la sortie

68/100

En baisse

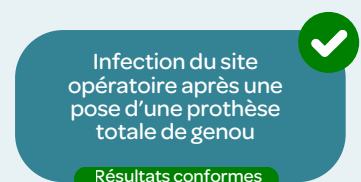
Source : IQSS dossier patient - 2024

Prévention des infections associées aux soins

Une infection est dite associée aux soins si elle survient au cours de la prise en charge. La prévention des infections est évaluée par des indicateurs mesurant par exemple les mesures de précaution ou la survenue d'infections post-opératoires.



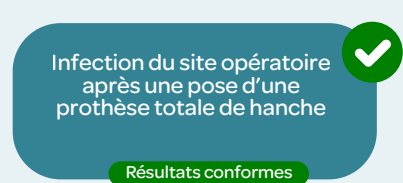
Source : IQSS questionnaire établissement 2024



Source : IQSS PMSI - 2023



Source : IQSS dossier patient - 2023



Source : IQSS PMSI - 2023



Médecine – Chirurgie (MC) - AMBULATOIRE

Certification HAS

Le niveau de certification de l'établissement est décidé par la Haute Autorité de Santé, à l'issue d'une évaluation externe. Il donne une appréciation indépendante sur la qualité et la sécurité des soins dans les établissements de santé.

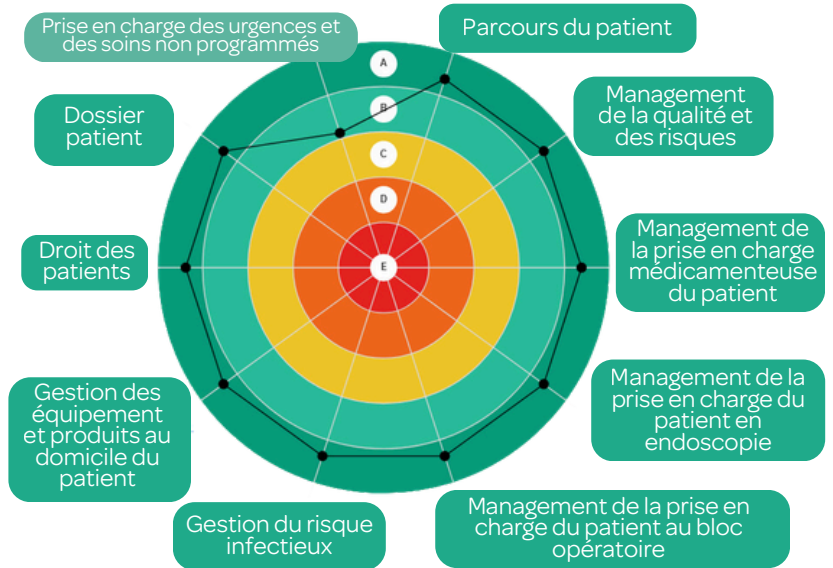
Date de certification :
23/03/2021

Prochaine visite de certification :
Mai 2026

Décision



Référentiel : 2014 BIS



Satisfaction et expérience patients

La mesure de la satisfaction et de l'expérience des patients est effectuée via des questionnaires remplis par les patients après leur séjour. Le questionnaire est adapté au type de séjour et concerne différentes étapes du parcours de soin.

En ambulatoire



81/100

1150 répondants

Stable

Source : IQSS questionnaire patient - 2025

Prise en charge clinique

La prise en charge clinique désigne l'ensemble des soins apportés à un patient. Sa qualité est évaluée par des indicateurs mesurant par exemple une pratique professionnelle ou la survenue de complications.



Coordination des prises en charge



La coordination des prises en charge désigne la coordination entre les différents acteurs tout au long de la prise en charge du patient. Sa qualité est essentielle pour assurer la continuité, la sécurité et l'efficacité des soins.

Qualité de la lettre de liaison à la sortie



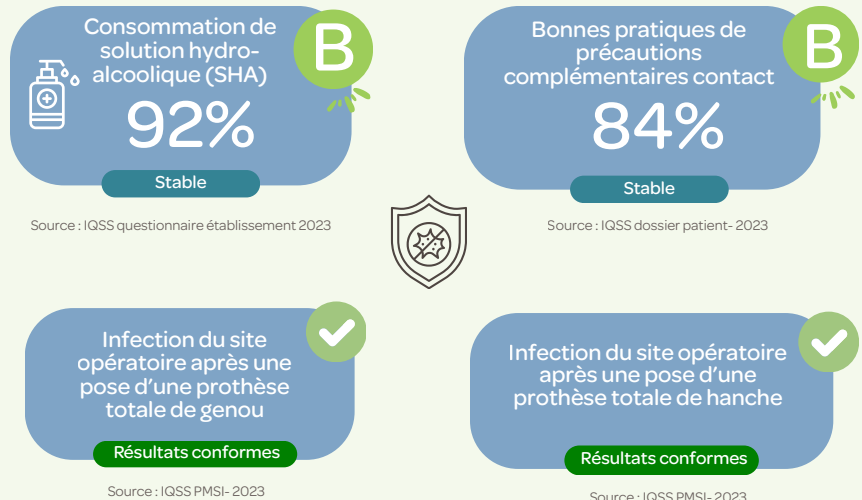
93/100

En progrès

Source : IQSS dossier patient - 2023

Prévention des infections associées aux soins

Une infection est dite associée aux soins si elle survient au cours de la prise en charge. La prévention des infections est évaluée par des indicateurs mesurant par exemple les mesures de précaution ou la survenue d'infections post-opératoires.





HOSPITALISATION A DOMICILE - MEDIHAD

Certification HAS

Le niveau de certification de l'établissement est décidé par la Haute Autorité de Santé, à l'issue d'une évaluation externe. Il donne une appréciation indépendante sur la qualité et la sécurité des soins dans les établissements de santé.

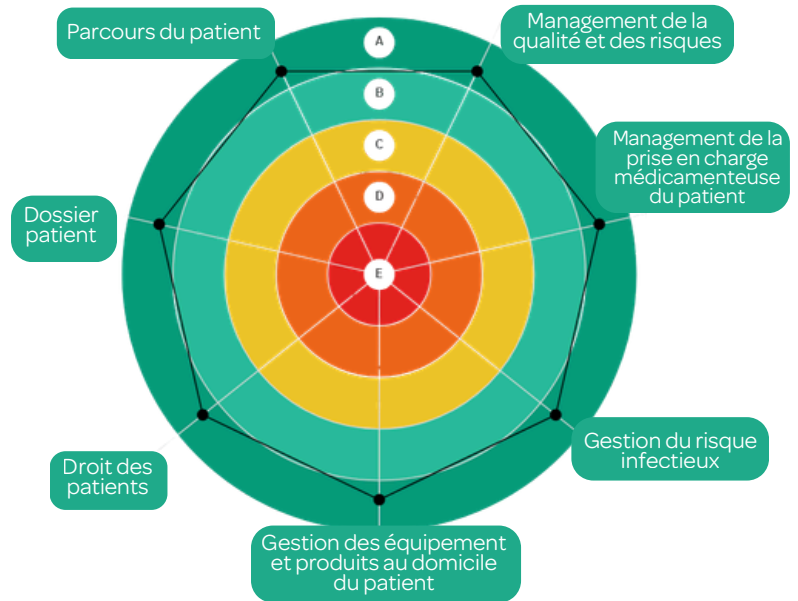
Date de certification :
23/03/2021

Prochaine visite de certification :
Mai 2026

Décision



Référentiel : 2014 BIS

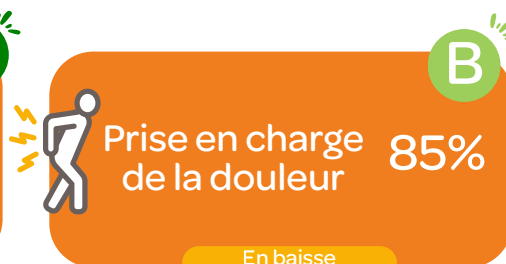


Prise en charge clinique

La prise en charge clinique désigne l'ensemble des soins apportés à un patient. Sa qualité est évaluée par des indicateurs mesurant par exemple une pratique professionnelle ou la survenue de complications.



Source : IQSS dossier patient - 2023



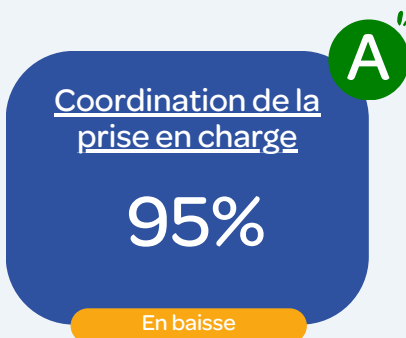
Source : IQSS dossier patient - 2024



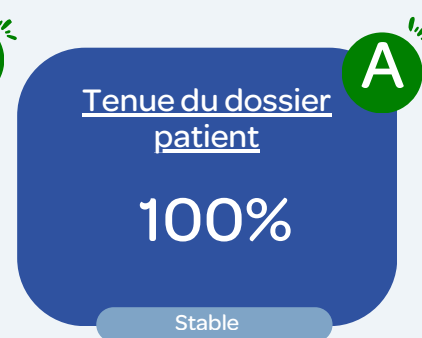
Source : IQSS dossier patient - 2024

Coordination des prises en charge

La coordination des prises en charge désigne la coordination entre les différents acteurs tout au long de la prise en charge du patient. Sa qualité est essentielle pour assurer la continuité, la sécurité et l'efficacité des soins.



Source : IQSS dossier patient - 2023

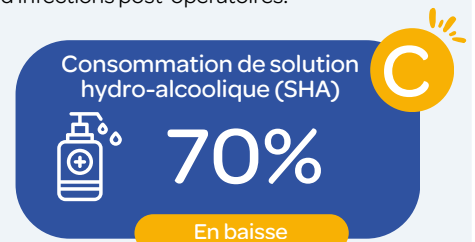


Prévention des infections associées aux soins

associées aux soins



Une infection est dite associée aux soins si elle survient au cours de la prise en charge. La prévention des infections est évaluée par des indicateurs mesurant par exemple les mesures de précaution ou la survenue d'infections post-opératoires.



Source : IQSS questionnaire établissement 2023