

PROGRAMME DE FORMATION

ADOBE ILLUSTRATOR

TOUS NIVEAUX

RS6956

Certifiante

100% en ligne



Vous rêvez de donner vie à vos idées et de créer des visuels uniques ?

Formez-vous avec Illustrator et réalisez des designs vectoriels captivants qui reflètent votre créativité.



SOMMAIRE

Les informations utiles.....	3
Détail du programme de formation.....	4
Formation axée sur la pratique.....	6
Notre support et accompagnement	7
Modalités de formation et d'évaluation.....	8
Accessibilité Handicap	10

Les Informations utiles

Prix et Durée estimée de l'action de la formation :

- 20 heures en e-learning, accompagnée par un tuteur dédié.
- Prix : 1400 € TTC

Prérequis techniques

Un ordinateur ou une tablette avec une connexion Internet stable.
Un navigateur web à jour (Google Chrome, Firefox..)
Aucun prérequis technique avancé n'est nécessaire, mais une bonne maîtrise de l'ordinateur et une motivation à apprendre sont essentielles pour tirer pleinement profit de la formation.

LES OBJECTIFS DE LA FORMATION

➔ Maîtrisez la méthode vectorielle pour créer des illustrations de haute qualité.

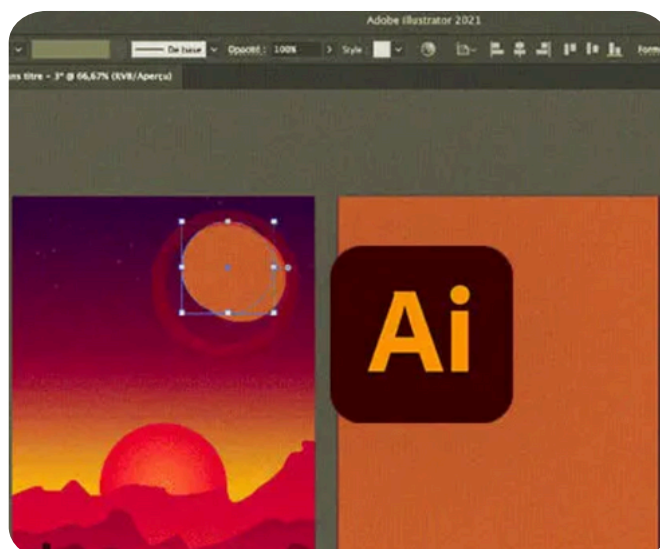
➔ Apprenez à manipuler et assembler des objets, à utiliser des effets complexes, et à gérer efficacement le texte.

➔ Créez des visuels précis, évolutifs et déclinables à l'infini.

➔ Réalisez des dégradés de couleurs, de teintes et de formes pour enrichir vos créations.

➔ Gérez l'empilement des objets, la disposition des calques, les modes de fusion et exploitez les fonctions avancées.

➔ Adaptez les formats d'enregistrement et d'export en fonction de vos besoins spécifiques.



Détail du programme de formation

PRÉSENTATION DE L'OUTIL ILLUSTRATOR :

- ➔ **Introduction et installation** : Présentation de la formatrice et guide d'installation du logiciel.
- ➔ **Concept et composition** : Élaboration de concepts, mise en page, et sélection d'éléments visuels.
- ➔ **Typographie et couleurs** : Choix des typographies, utilisation des couleurs et gestion des espaces négatifs.
- ➔ **Outils et environnement** : Organisation de l'espace de travail et découverte des outils essentiels.
- ➔ **Exportation** : Gestion des formats d'enregistrement et exportation des projets finalisés.



Objectif : Apprenez à maîtriser l'interface, l'espace de travail et les bases essentielles pour créer des fichiers adaptés à divers formats.

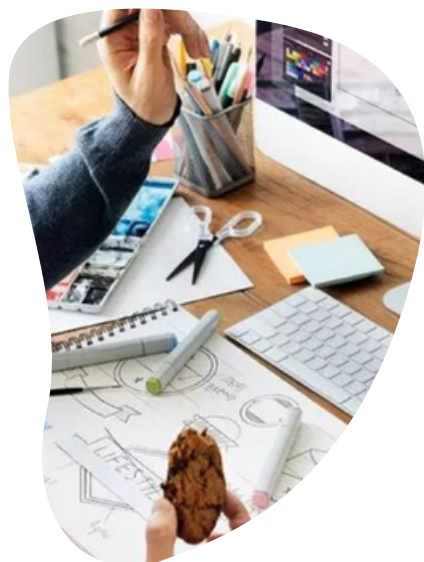
PERSONNALISATION TYPOGRAPHIQUE DES TEXTE

- ➔ **Configuration de l'espace de travail** : Optimisation des plans de travail pour un flux de création fluide et efficace.
- ➔ **Fichiers SVG et outils** : Maîtrise des spécificités du format SVG, des repères, des règles et de l'outil plume.
- ➔ **Retouche vectorielle** : Techniques avancées pour affiner vos créations avec précision.
- ➔ **Outils de création** : Utilisation des outils de forme et de la pipette pour concevoir des designs percutants.
- ➔ **alettes et icônes** : Création de palettes de couleurs sur mesure et élaboration de collections d'icônes uniques.



Objectif : Structurer ses illustrations en organisant les objets, les calques, les modes de fusion et en utilisant des techniques avancées comme les tons directs, la transparence et les opérations de fusion.

Détail du programme de formation



Objectif :
Manipuler et assembler les objets dans les illustrations, appliquer des effets complexes et gérer le texte.

TRAVAILLER LES OBJETS :

- ➔ **Processus créatif :** Trouver l'inspiration et esquisser les premières idées de design.
- ➔ **Typographie et configuration :** Importer des typographies et ajuster l'espace de travail pour le projet.
- ➔ **Design et composition :** Utiliser les outils de texte, choisir des palettes de couleurs et appliquer des masques d'écrêtage.
- ➔ **Finalisation du logo :** Affiner le logo et préparer l'enregistrement du projet.
- ➔ **Partage et utilisation :** Exporter le logo dans le format adéquat pour divers usages.

STRUCTURER SES ILLUSTRATIONS :

- ➔ **Préparation du projet :** Choix et intégration d'une photo, configuration du document.
- ➔ **Techniques de dessin :** Utilisation du pinceau pour dessiner et de la gomme pour ajuster.
- ➔ **Création artistique :** Développement du dessin en appliquant les techniques acquises.
- ➔ **Finalisation :** Révisions et ajustements finaux du projet de dessin.
- ➔ **valuation des compétences :** Clôture de la formation avec un test de validation des acquis.



Objectif :
Structurer les illustrations avec les calques, modes de fusion et techniques avancées, puis produire des fichiers adaptés à différents formats.

Formation axée sur la pratique

OUTILS INDISPENSABLES AU TRAVAIL QUOTIDIEN

Afin de vous accompagner efficacement tout au long de votre parcours, nous mettons l'accent sur les outils et techniques essentiels à maîtriser avec Adobe Illustrator.



- ➔ **Prendre en main l'interface d'Adobe Illustrator**
- ➔ **Créer et manipuler des formes vectorielles**
- ➔ **Travailler avec la plume, les courbes et les calques**
- ➔ **Réaliser des logos, pictogrammes et illustrations**
- ➔ **Préparer des fichiers pour l'impression ou le web**

La maîtrise de ces outils vous permettra de créer des visuels professionnels, précis et adaptés à tous types de supports graphiques, tout en développant votre créativité dans un cadre structuré.

RESSOURCES DE FORMATION ET SUPPORTS PRATIQUES



Cours vidéo de haute qualité

- Accédez à nos cours vidéo de haute qualité, disponibles 24h/24, pour une expérience d'apprentissage enrichissante et une progression efficace.



Supports écrits téléchargeables

- Bénéficiez d'un résumé des informations des vidéos avec nos supports écrits téléchargeables, pour une révision optimale, où que vous soyez.



Exercices et cas pratiques

- Appliquez vos connaissances grâce à nos exercices et cas pratiques, spécialement conçus pour consolider votre compréhension et perfectionner vos compétences.



Quiz en fin de module

- Évaluez votre compréhension avec nos quiz à la fin de chaque module, créés pour vous permettre de vous auto-évaluer et de valider vos acquis de manière efficace.



Études de cas

- Immersion dans la réalité du métier avec nos études de cas. Vivez des situations pratiques qui vous aideront à affiner et appliquer vos compétences.

Notre support et accompagnement

ACCOMPAGNEMENT PAR UN PROFESSIONNEL DU MÉTIER

- ➔ **Conseils d'expert** : Profitez de conseils et astuces tirés d'une vaste expérience professionnelle dans le domaine.
- ➔ **Développement des compétences** : Revisite les concepts essentiels et fournit des explications approfondies.
- ➔ **Renforcement de la motivation** : Soutient et encourage pour surmonter les périodes de doute et les défis.
- ➔ **Orientation carrière** : Informe et conseille pour aider à définir et à réaliser les objectifs professionnels
- ➔ **Feedback constant** : Vous fournissez des retours réguliers et constructifs pour améliorer votre apprentissage.



SUPPORT :

Notre support est à votre disposition pour répondre à toutes vos questions tout au long de votre formation. Vous pouvez nous contacter par mail à tout moment à l'adresse contact@cali-form.fr. Un accompagnement essentiel pour garantir la réussite de votre formation.

Modalités de formation et d'évaluation

Modalités d'accompagnement et d'assistance des stagiaires

1. Modalités techniques d'accompagnement des stagiaires

Tout au long de la formation, les stagiaires de CALIFORM bénéficient d'un accompagnement sur mesure.

Les ressources disponibles pour cet accompagnement sont les suivantes :

- Messagerie intégrée : Une assistance en temps réel est accessible directement via la plateforme e-learning de CALIFORM, permettant aux stagiaires de poser leurs questions à tout moment.
- E-mail de support : Les stagiaires peuvent également solliciter un soutien pédagogique ou technique en envoyant un e-mail à l'adresse suivante : contact@cali-form.fr.
- Rendez-vous individuels : Les stagiaires peuvent prendre des rendez-vous personnalisés avec des formateurs spécialisés grâce à un outil de planification intégré à la plateforme. Les experts qui accompagnent les stagiaires sont choisis pour leur expertise métier, leurs compétences pédagogiques et leur capacité à instaurer un climat de confiance, assurant ainsi un suivi de qualité.

2. Délais d'assistance et de réponse

- Les responsables du suivi des stagiaires s'engagent à fournir une assistance dans un délai maximum de 7 jours ouvrés après la réception d'une demande par e-mail (contact@caliform.fr).
- En cas de besoin technique ou de situation pédagogique urgente, une réponse immédiate ou dans un délai plus court sera fournie via la messagerie intégrée à la plateforme.

Modalités d'évaluation des résultats et suivi de l'action de formation

- Évaluation des acquis : Les progrès des stagiaires sont évalués à travers divers outils tels que des tests en ligne (quiz, études de cas, mises en situation).
- Suivi de progression : Chaque étape validée (cours, modules, activités) est enregistrée sur la plateforme e-learning. Les informations sont conservées et accessibles à tout moment, permettant ainsi de suivre l'assiduité et la progression des stagiaires.
- Relances : Des e-mails de relance automatiques sont envoyés si un stagiaire ne progresse pas dans les délais prévus.

Modalités de formation et d'évaluation

Certification professionnelle et modalités de passage

1. Certificateur et certification professionnelle

- **Certificateur** : ISOGRAD
- **Certification** : « TOSA Illustrator » (RS6956)

2. Modalités d'inscription à la certification

- À l'issue de la formation, les stagiaires peuvent créer un compte sur www.tosa.org pour accéder à l'épreuve de certification.
- Les frais liés à la certification sont inclus dans le tarif de la formation.

3. Déroulement des épreuves de certification

- Nature de l'examen : 35 questions, comprenant des QCM, des exercices interactifs et des activités à réaliser directement dans le logiciel.
- Durée : 60 minutes.
- Modalités : Les épreuves peuvent être passées :
 - En centre agréé TOSA.
 - À distance, avec e-surveillance ou visioconférence.
- Certificat numérique : Délivré dans un délai de 5 jours ouvrés si le candidat obtient un score supérieur à 551.
 - Pour un score inférieur à 551, une attestation de passage est remise.

4. Niveaux de certification TOSA

Le score obtenu à l'examen détermine le niveau de certification :

- Niveau initial : 1 à 350 points
- Niveau basique : 351 à 550 points
- Niveau opérationnel : 551 à 725 points
- Niveau avancé : 726 à 875 points
- Niveau expert : 876 à 1 000 points

Validité : La certification est valable 3 ans.

Sanction de l'action de formation

À l'issue de la formation :

- Certificat de réussite : Délivré si le candidat obtient un score supérieur à 551 points.
- Attestation de passage : Remise pour un score inférieur.

Avec un large éventail de questions disponibles, chaque test TOSA est personnalisé et s'ajuste au niveau du stagiaire, assurant ainsi une évaluation précise et juste de ses compétences.

Accessibilité Handicap

Nos formations sont accessibles aux personnes en situation de handicap physique, sous réserve qu'elles puissent utiliser un ordinateur, une tablette et/ou un smartphone.

Cependant, les personnes malentendantes et malvoyantes ne pourront pas bénéficier de manière autonome de l'ensemble des services proposés :

- ➔ Les personnes malentendantes ne pourront pas accéder à l'audio de nos contenus vidéo et podcasts, lorsqu'ils sont proposés, ni participer aux rendez-vous téléphoniques avec nos mentors.

Resteront accessibles : les visuels de nos contenus vidéo, nos supports de formation écrits (qui, en fonction de la formation choisie, peuvent représenter plus de 80 % des contenus vidéo) ainsi que la réalisation des quiz en ligne indispensables à l'achèvement de la formation.

- ➔ Les personnes malvoyantes ne pourront pas accéder aux visuels de nos contenus vidéo ni à nos supports de formation écrits, ni réaliser les quiz en ligne sans un accompagnement approprié.

Resteront accessibles : l'audio de nos contenus vidéo, les formats podcast lorsqu'ils sont proposés, ainsi que les rendez-vous téléphoniques avec nos mentors.

