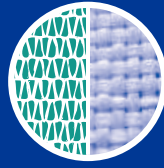




Tuberías lisas  
y corrugadas



Geomembranas  
y Geotextiles

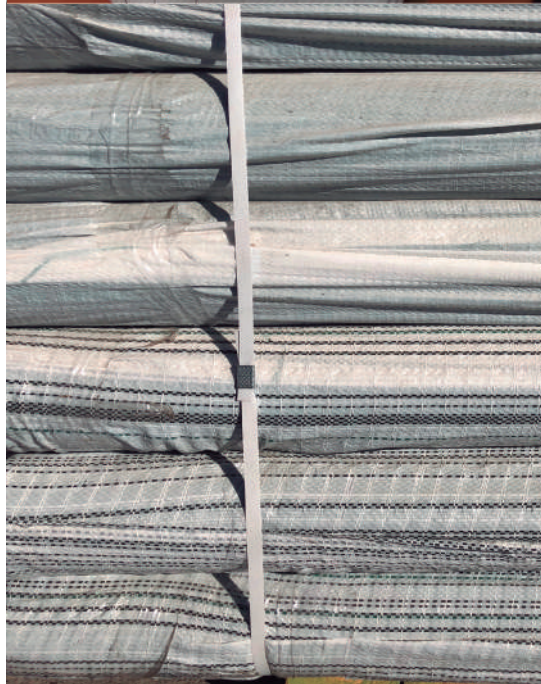


Mallas y Tejidos  
Plásticos



# Zunchos - PP Straps

EMBALAJE



## Descripción

Los zunchos plásticos son fabricados en Polietileno PP, son más económicos y poseen una resistencia media, su aplicación es manual con sellos metálicos o hebilla plástica, no poseen estabilidad térmica, no se recomienda la aplicación en materiales calientes.

## Atributos

- Los zunchos de PP pueden fabricarse lisos o gofrados según requerimiento y se encuentran disponibles en 12.5 mm de ancho, y de 0.5 a 0.8 mm de espesor.
- Colores disponibles de acuerdo a requerimiento.

## Aplicaciones

- Su uso se extiende desde aplicaciones maderas, papel y celulosa o cualquier otra aplicación en que la característica del producto acabado permita una mayor seguridad.

## Características Técnicas:

	Unidad				
Ancho	mm	12	12	16	16
Espesor	mm	0,50	0,66	0,80	0,80
Largo	m	2.500 / 3.000	1.700 / 2000	2.000	1.500
Resistencia	Kgf	Manual 120/ Automático 100	Manual 180	Manual 220	Manual 280
Elongación	%	15-20	15-20	15-20	15-20

## Núcleo de Cartón

Diámetro	mm	200
Ancho	mm	190



ISO 9001 - ISO 14001 - OHSAS 18001



Planta Santiago  
Panamericana Norte N° 21.000  
Colina  
Teléfono (56-2) 677 1000  
Email: contacto@polytex.cl  
Santiago - Chile

Planta Antofagasta  
Avenida Ruta el Cobre N° 711,  
Lote 6, Parque Industrial La Negra  
Teléfono (56-55) 883 300  
Email: contacto@polytex.cl  
Antofagasta - Chile

Planta Perú  
Av. Manuel Valle  
Mz. A Lote 3  
Urb. Huertos de Pachacamac  
Email: contacto\_peru@polytex.cl  
Lima - Perú

www.polytex.cl

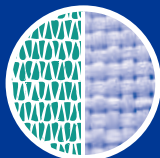




Tuberías lisas  
y corrugadas



Geomembranas  
y Geotextiles

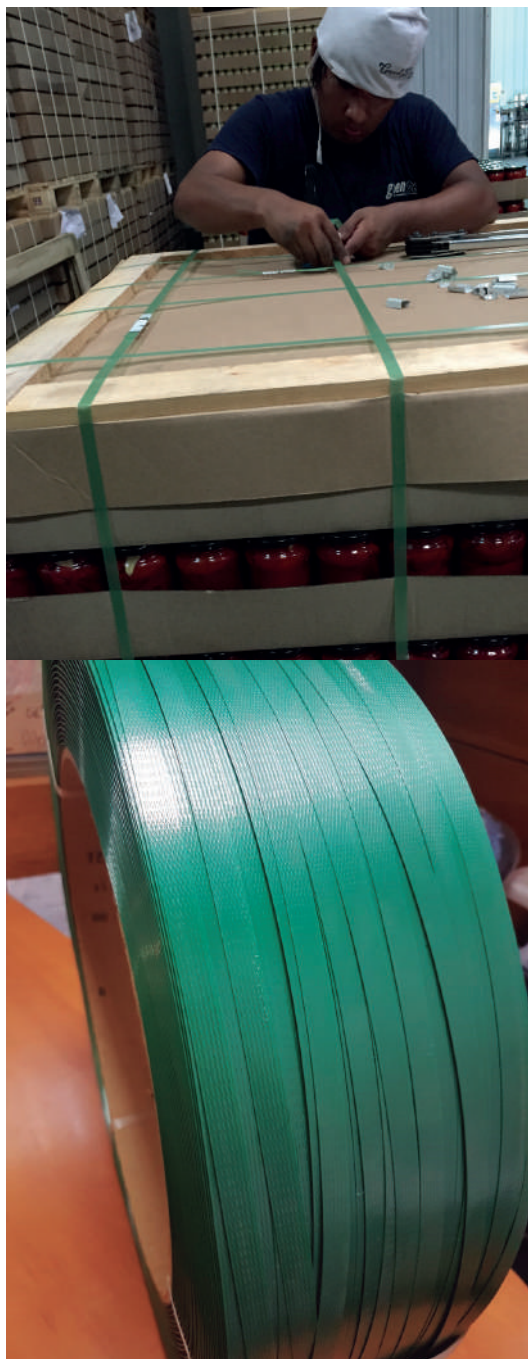


Mallas y Tejidos  
Plásticos

 **Polytex**

# Zunchos - PET Straps

EMBALAJE



## Descripción

Los zunchos plásticos son fabricados en Polietileno Teraftalto (PET), se caracterizan por poseer una alta resistencia a la ruptura y en algunos casos es una alternativa válida para la sustitución del zuncho metálico.

## Atributos

- Son inalterables a los cambios bruscos de temperatura e insensibles a los rayos ultravioleta.
- Los zunchos de PET pueden fabricarse lisos o gofrados según requerimiento y se encuentran disponibles en un amplio rango de medidas que van de 10.4 mm a 19 mm de ancho y de 0.5 mm a 1.0 mm de espesor.
- Colores disponibles de acuerdo a requerimiento.

## Aplicaciones

- Mercado exportador frutícola, forestal, minero y otros productos que necesiten de un embalaje flexible, con alta resistencia y una elongación justa para cada carga, permitiendo absorción de golpes y movimientos propios de la carga .
- Su aplicación puede ser realizada con sellos metálicos, soldaduras térmicas en máquinas manuales, semi-automáticas o automáticas.

## Características Técnicas:

	Unidad			
Ancho	mm	12	15	19
Espesor	mm	0,50	0,85	1,00
Largo	m	2.400 / 3.200	1.150	1.000
Resistencia	Kgf	Manual 190 - 220 / Automático 180	Manual 480	Manual 730
Elongación	%	10-15	10-15	10-15

Núcleo de Cartón		
Diámetro	mm	406
Ancho	mm	150



ISO 9001 - ISO 14001 - OHSAS 18001



Planta Santiago  
Panamericana Norte N° 21.000  
Colina  
Teléfono (56-2) 677 1000  
Email: contacto@polytex.cl  
Santiago - Chile

Planta Antofagasta  
Avenida Ruta el Cobre N° 711,  
Lote 6, Parque Industrial La Negra  
Teléfono (56-55) 883 300  
Email: contacto@polytex.cl  
Antofagasta - Chile

Planta Perú  
Av. Manuel Valle  
Mz. A Lote 3  
Urb. Huertos de Pachacamac  
Email: contacto\_peru@polytex.cl  
Lima - Perú

www.polytex.cl

