

▼ De gauche à droite: RACL1006, RACL504, RACL5010



- L'écrou de sécurité en aluminium permet un maintien mécanique de la charge pendant des périodes prolongées
- Bagues de guidage en matériaux composites évitent le contact métal sur métal, et peuvent augmenter de 5% la durée de vie et la résistance aux charges latérales
- Finition revêtement dur sur toutes les surfaces, pour une meilleure résistance et un prolongement de la durée de vie
- Poignée de manutention standard sur tous les modèles
- Plaque de base et tête de piston en acier, protections contre d'éventuelles détériorations dues à la charge
- Bague d'arrêt intégrée, empêche la sortie accidentelle du piston, peut supporter la capacité totale du vérin
- Ressort retour à haute résistance, pour une rétraction rapide de la tige du vérin
- Raccord rapide CR400 et bouchons de protection sur tous les modèles
- Tous les vérins répondent aux normes ASME B-30.1.



◀ Vérin aluminium RACL1506 avec écrou de sécurité, utilisé dans le cadre d'un maintien prolongé en position haute d'un tablier de pont lors d'une opération de maintenance.



### Têtes de vérin

Tous les vérins RACL sont équipés de têtes vissées amovibles en acier trempé. Voir page suivante pour les têtes oscillantes.

Page: **15**



### Flexibles

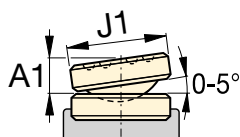
Enerpac propose une ligne complète de flexibles hydrauliques de qualité. Pour assurer le bon fonctionnement de votre système, ne commander que des flexibles d'origine Enerpac.

Page: **128**

Capacité du vérin @ 700 bar	Course	Référence	Surface effective du vérin
tonnes (kN)	(mm)		(cm <sup>2</sup> )
20 (218)	50	RACL202	31,2
	100	RACL204	31,2
	150	RACL206	31,2
	200	RACL208	31,2
	250	RACL2010	31,2
30 (309)	50	RACL302	44,2
	100	RACL304	44,2
	150	RACL306	44,2
	200	RACL308	44,2
	250	RACL3010	44,2
50 (496)	50	RACL502	70,9
	100	RACL504	70,9
	150	RACL506	70,9
	200	RACL508	70,9
	250	RACL5010	70,9
100 (1002)	50	RACL1002	143,1
	100	RACL1004	143,1
	150	RACL1006	143,1
	200	RACL1008	143,1
	250	RACL10010	143,1
150 (1589)	50	RACL1502	227,0
	100	RACL1504	227,0
	150	RACL1506	227,0
	200	RACL1508	227,0
	250	RACL15010	227,0

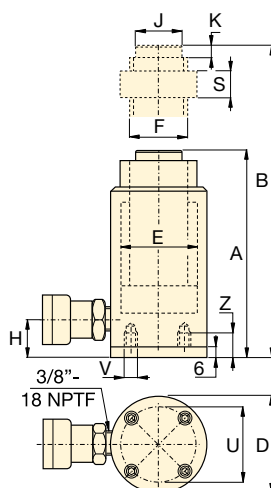
# Vérins aluminium avec écrou de sécurité, simple effet

Dimensions des têtes oscillantes en option (mm)			
Modèle / capacité tonnes	Référence de la tête oscillante	Diamètre de la tête	Ajout à la hauteur tige rentrée
		J1	A1
<b>RACL20, 30</b>	<b>CATS30</b>	55	11
<b>RACL50</b>	<b>CATS50</b>	71	14
<b>RACL100</b>	<b>CATS150</b>	97	19
<b>RACL150</b>	<b>CATS200</b>	126	18



Trous de fixation de la plaque de base			
Référence / Capacité tonnes	Entr'axe de fixation U (mm)	Taraudage V (mm)	Profond. taraudage Z <sup>1)</sup> (mm)
<b>RACL20</b>	70	M6	12
<b>RACL30</b>	80	M6	12
<b>RACL50</b>	110	M6	12
<b>RACL100</b>	150	M10	12
<b>RACL150</b>	200	M10	12

<sup>1)</sup> Y compris la hauteur 6 mm d'épaisseur de la plaque de base.



## Série RACL



Capacité:


**20 - 150 tonnes**

Course:

**50 - 250 mm**

Pression de travail maximale:

**700 bar**

Capacité d'huile (cm <sup>3</sup> )	Hauteur tige rentrée (A (mm))	Hauteur tige sortie (B (mm))	Ø extérieur (D (mm))	Alésage du vérin (E (mm))	Ø de la tige (filetage) (F (mm))	Base à l'orifice avance (H (mm))	Ø de la tête (J (mm))	Dépassement de la tête (K (mm))	Hauteur d'écrou de sécurité (S (mm))	 (kg)	Référence
156	224	274	85	63	Tr 55 x 4	27	40	3	50	4,0	<b>RACL202</b>
312	274	374	85	63	Tr 55 x 4	27	40	3	50	4,6	<b>RACL204</b>
468	324	474	85	63	Tr 55 x 4	27	40	3	50	5,2	<b>RACL206</b>
624	374	574	85	63	Tr 55 x 4	27	40	3	50	5,8	<b>RACL208</b>
780	424	674	85	63	Tr 55 x 4	27	40	3	50	6,4	<b>RACL2010</b>
221	231	281	100	75	Tr 60 x 4	33	40	3	50	5,4	<b>RACL302</b>
442	281	381	100	75	Tr 60 x 4	33	40	3	50	6,1	<b>RACL304</b>
663	331	481	100	75	Tr 60 x 4	33	40	3	50	6,8	<b>RACL306</b>
883	381	581	100	75	Tr 60 x 4	33	40	3	50	7,5	<b>RACL308</b>
1105	431	681	100	75	Tr 60 x 4	33	40	3	50	8,2	<b>RACL3010</b>
354	236	286	130	95	Tr 80 x 4	30	50	3	50	9,3	<b>RACL502</b>
709	286	386	130	95	Tr 80 x 4	30	50	3	50	10,6	<b>RACL504</b>
1063	336	486	130	95	Tr 80 x 4	30	50	3	50	12,6	<b>RACL506</b>
1417	386	586	130	95	Tr 80 x 4	30	50	3	50	13,2	<b>RACL508</b>
1771	436	686	130	95	Tr 80 x 4	30	50	3	50	14,5	<b>RACL5010</b>
716	296	346	180	135	Tr 110 x 6	46	94	3	75	21,9	<b>RACL1002</b>
1431	346	446	180	135	Tr 110 x 6	46	94	3	75	24,2	<b>RACL1004</b>
2147	396	546	180	135	Tr 110 x 6	46	94	3	75	26,5	<b>RACL1006</b>
2863	446	646	180	135	Tr 110 x 6	46	94	3	75	28,8	<b>RACL1008</b>
3578	496	746	180	135	Tr 110 x 6	46	94	3	75	31,1	<b>RACL10010</b>
1135	323	373	230	170	Tr 140 x 6	51	113	3	80	32,2	<b>RACL1502</b>
2270	373	473	230	170	Tr 140 x 6	51	113	3	80	36,2	<b>RACL1504</b>
3405	423	573	230	170	Tr 140 x 6	51	113	3	80	40,2	<b>RACL1506</b>
4540	473	673	230	170	Tr 140 x 6	51	113	3	80	44,2	<b>RACL1508</b>
5675	523	773	230	170	Tr 140 x 6	51	113	3	80	48,2	<b>RACL15010</b>