

# SÉRIE XR EMPILHADEIRA A COMBUSTÃO

Capacidade de 12.000kg à 16.000kg





# SÉRIE XR

Design moderno e profissional ideal para o ambiente industrial. Robustez e alta potência combinadas em uma estrutura compacta que promove maior eficiência de operação e adaptabilidade no ambiente de trabalho. Componentes mecânicos com alto padrão de qualidade e reconhecimento internacional, além de uma grande variedade de acessórios na configuração padrão.

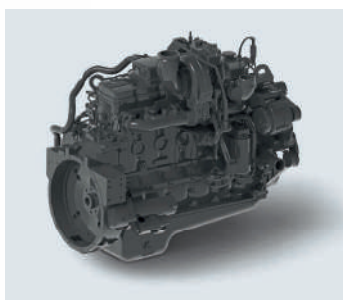
A Série XR foi desenvolvida com base sólida utilizando peças e estruturas já muito testadas e aprovadas durante anos nos modelos mais antigos, garantindo alta confiabilidade e durabilidade dos componentes internos em uma estrutura mais moderna, ergonômica e robusta.

Os equipamentos da Linha Pesada da Série XR são montados com componentes verificados com antecedência, utilizam peças de marcas reconhecidas mundialmente e possuem estrutura especialmente desenvolvida para operações com cargas pesadas, caracterizando um veículo altamente maduro. A estrutura, como chassi, torre, eixos e cabine, é atualizada e otimizada com base em produtos existentes através de análises e testes CAE.

O sistema de digitalização utilizado é altamente confiável, integra diversas funções de gerenciamento em um programa de comunicação que monitora todo o equipamento. O uso de um controlador central permite uma melhor visualização de todas as ocorrências oriundas da operação, facilitando os diagnósticos e promovendo uma manutenção mais segura e eficiente.



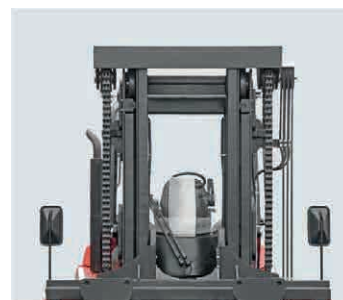
A transmissão OKAMURA com controle microeletrônico de duas velocidades proporciona um deslocamento estável e preciso



O motor CUMMINS B6.7 com padrão de emissão Stage IIIA & Tier 3 possui alto desempenho e inovação tecnológica que atende a demanda dos clientes por potência e qualidade, além de cumprir os requisitos ambientais vigentes.



OPCIONAL, o sistema de imagem com câmera de monitoramento frontal e reversa aumenta consideravelmente a segurança da operação



Excelente visibilidade em todas as direções é alcançada graças ao design exclusivo da cabine.



O compartimento da bateria é facilmente acessado para maior agilidade da manutenção.



O instrumento de controle de LCD conta com uma grande variedade de funções. O display exibe informações importantes sobre o desempenho geral do equipamento, possibilita uma leitura prática de falhas mecânicas e facilita muito a manutenção.



Assento ajustável com suspensão, joystick e fingertip, oferece excelente ergonomia e fácil acesso aos controles operacionais.



Eixo de tração de dois estágios ideal para o serviço pesado. Freio banhado à óleo, livre de manutenção. Freio estacionário hidráulico, seguro e confiável.



## Alta performance

A configuração geral da Série XR foi melhorada. Uma nova cabine, freios banhados à óleo, garfos com ajuste hidráulico de posição, instrumentos de monitoramento centralizados com tela de LCD, ar condicionado quente e frio, iluminação de LED, avisos sonoros e muitas outras configurações são adotadas já na versão padrão do equipamento, além da grande variedade de opcionais disponíveis.

A cabine reclinável e o capô totalmente aberto permitem fácil acesso aos reservatórios de óleo e água, bem como ao motor e sistema elétrico, tornando a manutenção extremamente conveniente.

## Conforto

O joystick integrado a um sistema de fingertip no assento do equipamento possibilita um comando mais preciso e suave para o operador. Possui sistema de frenagem hidráulica nas curvas que facilita o controle do equipamento durante a operação. O assento suspenso e ergonômico com ajuste multidirecional, juntamente com o console também ajustável, torna a operação diária extremamente confortável.

## Cabine totalmente suspensa com visão panorâmica

A nova cabine de visão panorâmica (HPC) totalmente suspensa permite uma visão geral de 360° do ambiente. O ar condicionado quente e frio, padrão de série, oferece maior conforto ao operador. A cabine é totalmente vedada e impermeável, não permitindo a entrada de água e poeira, além do excelente isolamento acústico e conforto térmico.

A estrutura interna da cabine foi especialmente desenvolvida para manter a ergonomia e possibilitar acesso fácil e intuitivo aos instrumentos de controle.



### Conforto

O assento suspenso com painel de controle acoplado, pedais e o volante ajustável são todos ergonomicamente projetados visando a facilidade e o conforto tornando a operação um prazer.



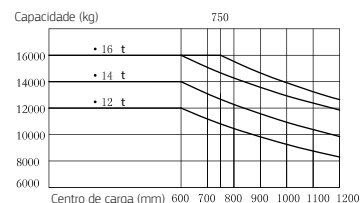
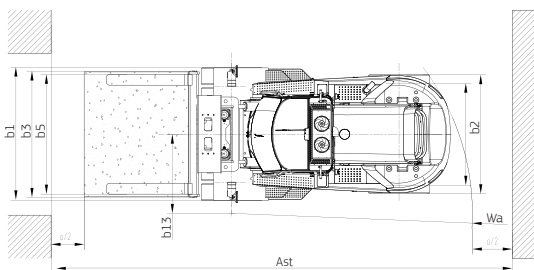
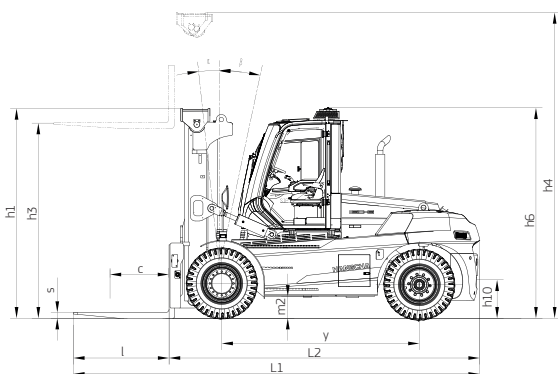
### Segurança

A cabine com visão de 360° reduz os pontos cegos e torna a direção mais segura. Um cardan e um mecanismo hidráulico de auto-travamento são utilizados para conectar a cabine ao chassi do veículo. Quando a bomba hidráulica é acionada, o fluxo hidráulico é automaticamente destravado fazendo com que o cilindro hidráulico na parte inferior da cabine seja acionado de modo a ativar a suspensão da mesma sobre o seu centro de gravidade.

### DADOS DO EQUIPAMENTO 12T - 16T

		CPCD120-XRXW25B	CPCD140-XRXW25B	CPCD160-XRXW25B	CPCD160-XRXW25B	
GERAL	Modelo		CPCD120-XRXW25B	CPCD140-XRXW25B	CPCD160-XRXW25B	
	Propulsão		Diesel	Diesel	Diesel	
	Operador		Sentado	Sentado	Sentado	
	Capacidade de carga	kg	12000	14000	16000	
	Centro de Carga (c)	mm	600	600	600	
	Distância entre eixos (y)	mm	3100	3100	3100	
	Peso operacional	kg	16000	18200	19200	
PNEUS	Tipo		Pneumático	Pneumático	Pneumático	
	Dianteiro		10.00-20-14PR	11.00-20-18PR	12.00-20-20PR	
	Traseiro		10.00-20-14PR	11.00-20-18PR	12.00-20-20PR	
	Número de pneus dianteiro/traseiro		4/2	4/2	4/2	
DIMENSÕES	Inclinação da torre frente/trás (α/β)	°	6/12	6/12	6/12	
	Altura da torre STD (h1)	mm	3180	3270	3290	
	Elevação livre	mm	0	0	0	
	Altura de elevação STD (h3)	mm	3000	3000	3000	
	Altura da torre STD extendida (h4)	mm	4695	4790	4790	
	Altura da cabine (h6)	mm	3265	3280	3300	
	Altura do pino de reboque (h10)	mm	600	615	635	
	Comprimento total (L1)	mm	6190	6260	6380	
	Comprimento sem garfos (L2)	mm	4690	4760	4880	
	Largura total (b1/b2)	mm	2460/2200	2460/2200	2460/2200	
	Dimensão dos garfos (s/e/l)	mm	90x180x1500	85x200x1500	85x200x1500	
	Largura do porta garfos (b3)	mm	2370	2370	2370	
	Distância entre os garfos por fora (b5)	mm	520/2200	520/2200	520/2200	
	Distância do solo (m2)	mm	310	325	345	
	Largura do corredor, comp. da carga 1500mm (Ast)	mm	6800	6875	6975	
	Largura do corredor, comp. da carga 1800mm (Ast)	mm	7100	7175	7275	
	Raio de giro (Wa)	mm	4350	4350	4450	
	Distância mínima do ponto de articulação (b13)	mm	1480	1480	1480	
	PERFORMANCE	Velocidade de deslocamento com/sem carga	km/h	28/24	29/25	29/25
Velocidade de elevação com/sem carga		m/s	0,34 / 0,36	0,35 / 0,38	0,35 / 0,38	
Velocidade de descida com/sem carga		m/s	0,45 / 0,40	0,45 / 0,40	0,45 / 0,40	
Força de tração com/sem carga		N	115000 / -	115000 / -	115000 / -	
Gradeabilidade com/sem carga		%	20 / -	20 / -	20 / -	
Freio de serviço			Banhado à óleo			
Freio estacionário		Hidráulico, à disco				
MOTOR	Motor		Cummins QSB 6.7-C160			
	Potência do motor	kW	119	119	119	119
	Velocidade de rotação	r/min	2300	2300	2300	2300
	Número de cilindros / cilindrada	- / (cm3)	6 / 6700	6/6700	6/6700	6/6700
	Padrão de emissão		StagellA/Tier3	StagellA/Tier3	StagellA/Tier3	StagellA/Tier3
ELÉTRICO & TRANSMISSÃO	Voltagem do sistema elétrico	V	24	24	24	24
	Voltagem/Amperagem nominal da bateria	V/Ah	2x12/120	2x12/120	2x12/120	2x12/120
	Torque nominal	N.m/r/min	731/1500	731/1500	731/1500	731/1500
	Fabricante da transmissão		Okamura	Okamura	Okamura	Okamura
	Tipo da transmissão		Y63270X	Y63270X	Y63270X	Y63270X
DIVERSOS	Número de marchas F/R		2/1	2/1	2/1	2/1
	Pressão de operação para acessórios	bar	150	150	150	150
	Volume de óleo para acessórios	l/min	110	110	110	110
	Capacidade do tanque hidráulico	L	320	320	320	350
	Capacidade do tanque de combustível	L	320	320	320	370
Nível de ruído no assento do operador	dB (A)	78	78	78	78	

Nota: especificações sujeitas a alteração sem aviso prévio. Os dados do equipamentos são valores nominais e podem variar por máquina.



## ESPECIFICAÇÃO PADRÃO

- Posicionador de garfos hidráulico
- Ajuste de garfo independente
- Cabine fechada
- Ar condicionado quente e frio
- Direção hidráulica
- Comando de válvula de quatro saídas
- OPS
- Joystick no apoio de braço
- Fingertip no apoio de braço
- Volante ajustável
- Assento ajustável com suspensão
- Válvula de travamento automático no sistema de inclinação
- Válvula de limitação de velocidade no sistema de elevação
- Escapamento superior
- Pino de tração
- Display de LCD multifuncional
- Centro de diagnósticos integrado
- Indicadores no painel de funcionamento e monitoramento do equipamento
- Indicador de falha do motor
- Iluminação de LED
- Horímetro
- Pneus com câmara
- Sirene de reversão
- Basculação da cabine manual
- Caixa de ferramentas
- Chave geral de emergência
- Faróis dianteiros e traseiros
- Câmera de ré
- Rádio
- Teto solar
- Entrada USB
- Cabide de roupas
- Iluminação de leitura
- Ventilador de cabine

## OPCIONAIS

- Cor do equipamento
- Deslocador lateral
- Deslocador lateral e posicionador de garfos integrados
- Sistema de lubrificação centralizado
- Tampa do tanque de combustível com chave
- Garfos de outras dimensões
- Porta garfos de outras dimensões
- Torres de outras alturas
- Pneus maciços
- Intercomunicador veicular
- Luz de alarme eletrônico (com/sem dispositivo de controle)
- Câmera frontal
- Câmera frontal ou de ré com memória
- Supressor de faíscas
- Extintor de incêndio (2kg \ 4kg)
- Extintor de incêndio automático
- Iluminação de LED na torre
- Limitador de velocidade
- Blue Spot (dianteiro e traseiro)
- Iluminação de delimitação de zona de segurança
- Alarme de velocidade excedida
- Sistema de pesagem com indicação no painel
- Monitoramento de pressão dos pneus
- Pré-filtro de ar
- Basculação da cabine elétrica



## CTS SILVA - MAQUINAS E EQUIPAMENTOS.

**Endereço:** Rua Jose Antonio da Silva, 1700  
Morro Grande - Sangão - SC - CEP: 88.717-00

Telefone: +55 (48) 3655-0120  
WhatsApp: +55 (48) 99672-3853

contatocts@ctsilva.com.br  
www.ctsilva.com.br