



## Pá Carregadeira **YX620**

### Potência

- ☑ Motor Yuchai YC4D80 de 4 cilindros, de alto desempenho e baixo consumo
- ☑ Alta velocidade de descolamento
- ☑ Alta absorção de impacto
- ☑ Compacta e fácil de operar em locais com pouco espaço

### Conveniente e confortável

- ☑ Cabine ergonômica com maior espaço interno
- ☑ Campo de visão ampliado priorizando o conforto do operador
- ☑ Coluna de direção ajustável e assento com suspensão
- ☑ Joystick e ar condicionado de série

### Durabilidade e confiabilidade

- ☑ Sistema hidráulico eficiente
- ☑ Design otimizado com aperfeiçoado sistema elétrico
- ☑ Instrumentos de controle de fácil acesso para o operador

### Segurança

- ☑ Cabine reforçada
- ☑ Sistema de freio confiável
- ☑ Segurança e conforto na operação

### Economia e iniciativa sustentável

- ☑ Ótima economia de combustível
- ☑ Baixo índice de emissões
- ☑ Baixo Ruído
- ☑ Redução de custos operacionais

## Confiança e Durabilidade

- Motor Yuchai 4 cilindros, apresenta uma grande capacidade de carga, alto desempenho e baixo consumo. Com distância eficiente entre os eixos e a estrutura bem distribuída a YX620 proporciona alta estabilidade ao equipamento durante a operação.
- Estrutura compacta e reforçada, possui um baixo raio de giro que torna a operação flexível e com alta resistência à impacto.



### Parâmetros técnicos

Capacidade da concha	m <sup>3</sup>	1.0	Tempo total do ciclo (elevação e descida)	s	9
Carga de tombamento	kg	2000	Altura de despejo/ ângulo	mm/°	2518/44
Peso operacional	kg	6200	Distância de despejo/ ângulo	mm/°	790/44
Força de tração	kN	56	Distância livre do solo	mm	293
Força de desagregação	kN	58	Distância entre eixos	mm	2260
Gradeabilidade	°	30	Banda de rodagem	mm	1630
Mín. raio de giro (por fora da concha)	mm	5143	Ângulo de saída (contrapeso)	°	30
Mín. raio de giro (por fora dos pneus)	mm	4661	Ângulo e giro (ambos os lados)	°	35
Dimensões	mm			5827*2150*3019	

#### Motor

Modelo	YC4D80
Tipo	4 cilindros, em linha, refrigerado a água, 4 tempos
Potência	58kW (77,7HP)

#### Sistema de freio

Freio de Serviço	Freio a disco nas 4 rodas, movido a fluido de freio impulsionado a ar
Freio de estacionamento	Acionado por cabo, tambor de freio

#### Pneus

Especificação 16 70-20 dianteiros e traseiros

#### Trem de força

Convertor de torque	Estágio simples, 3 elementos
Transmissão	Powershift
Marchas	2 à frente, 2 à ré
Diferencial	Redução helicoidal
Redução no cubo	Redução planetária
Eixo de tração	Convencional

#### Sistema hidráulico

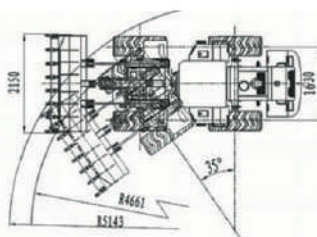
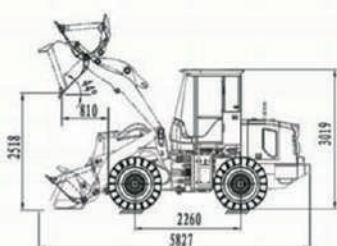
	17.5Mpa
Acionamento da concha	Joystick
Tipo de bomba principal	Bomba de engrenagem

#### Sistema direcional

Tipo	Hidráulico, acionado por orbitrol
Bomba de direção	Bomba de engrenagem
Deslocamento volumétrico	50cm <sup>3</sup>
Pressão de trabalho	16Mpa

#### Capacidade de óleo

Tanque de combustível	140L
Óleo lubrificante	13L
Óleo de transmissão	45L
Óleo hidráulico	73L
Óleo do diferencial e cubos	8L
Líquido de arrefecimento	24L



Representante: