



Pá Carregadeira YX656

Potência

- ☑ Distância entre eixos projetada para oferecer excelente força de tração e desagregação.
- ☑ Motor Weichai WP10G220E21 de alto desempenho
- ☑ Sistema de direção reforçado

Conveniente e confortável

- ☑ Cabine ergonômica, com maior espaço interno e ampla visibilidade, garantindo o conforto do operador
- ☑ Isolamento acústico, alta absorção de impactos e vedação da cabine
- ☑ Capô traseiro com abertura invertida, facilitando a manutenção
- ☑ Joystick e ar condicionado de série
- ☑ Nivelamento automático da concha com angulação ajustável

Durabilidade e confiabilidade

- ☑ Sistema hidráulico eficiente
- ☑ Design otimizado com aperfeiçoado sistema elétrico
- ☑ Instrumentos de controle de fácil acesso para o operador

Segurança

- ☑ Cabine reforçada
- ☑ Sistema de freio confiável
- ☑ Segurança e conforto na operação

Economia e iniciativa sustentável

- ☑ Ótima economia de combustível e consequente redução de emissões
- ☑ Redução significativa nos custos operacionais
- ☑ Baixo ruído

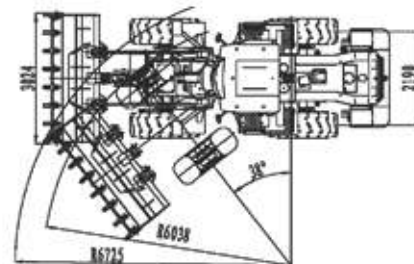
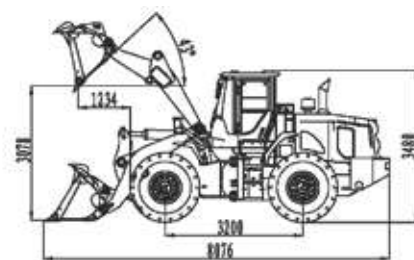
Economia e Iniciativa Sustentável



- O motor Weichai de baixa rotação, aliado ao conversor de torque eficiente, garante a combinação ideal de potência.
- O baixo consumo de combustível em condições normais de trabalho contribui para o maior aproveitamento de potência da transmissão e sistema hidráulico, aumentando a eficiência operacional.

Confiança e Durabilidade

- Eixos de tração reforçados, com distribuição de carga adequada, oferecem excelente durabilidade para operações severas.
- Os componentes estruturais são fabricados com tecnologia avançada de design e produção, proporcionando elevada resistência a impactos, confiabilidade e grande capacidade de carga.
- Após rigorosos testes em condições de trabalho severas, o modelo YX656 comprovou sua adaptação a diferentes ambientes operacionais, incluindo aplicações exigentes na mineração.



Parâmetros técnicos

Capacidade da concha	m ³	3,0m ³ (opcional 2,4m ³ à 4,5m ³)	Tempo total do ciclo (elevação e descida)	s	≤ 11
Capacidade de carga	kg	5000	Altura de despejo/ângulo	mm/°	3078/43
Peso operacional	kg	17050	Distância de despejo/ângulo	mm/°	1234/43
Força de tração	kN	≥ 160	Distância livre do solo	mm	445
Força de desagregação	kN	≥ 191	Distância entre eixos	mm	3200
Gradeabilidade	°	30	Banda de rodagem	mm	2190
Mín. raio de giro (por fora da concha)	mm	6725	Ângulo de saída (contrapeso)	°	30
Mín. raio de giro (por fora dos pneus)	mm	6038	Ângulo e giro (ambos os lados)	°	38
Dimensões	mm			8076*3024*3480	

Motor

Modelo	WP 10G220E21
Tipo	6 cilindros, em linha, refrigerado a água, 4 tempos, injeção direta, turbinado
Potência	162kW (217,2HP)

Trem de força

Conversor de torque	Estágio simples, 2 fases, 4 elementos
Transmissão	Planetária, powershift
Marchas	2 à frente, 1 à ré
Diferencial	Redução helicoidal
Redução no cubo	Redução planetária
Eixo de tração	Convencional

Sistema direcional

Tipo	Hidráulico, acionado por orbitrol
Bomba de direção	Bomba de engrenagem
Deslocamento volumétrico	80cm ³
Pressão de trabalho	16Mpa

Sistema de freio

Freio de serviço	Freio a disco nas 4 rodas, movido a fluido de freio impulsionado a ar
Freio de estacionamento	Pneumático, à disco

Sistema hidráulico

Pressão	17,5MPa
Acionamento da concha	Joystick
Tipo de bomba principal	Bomba de engrenagem

Capacidade de óleo

Tanque de combustível	300L
Óleo lubrificante	20L
Óleo de transmissão	59L
Óleo hidráulico	176L
Óleo do diferencial e cubos (por eixo)	11L
Líquido de arrefecimento	45L

Pneus

Especificação	23.5-25 dianteiros e traseiros
---------------	--------------------------------

Representante: