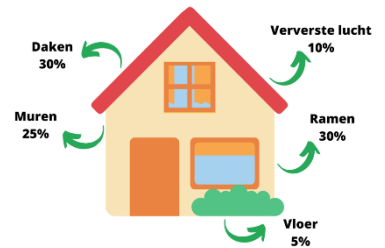


Factsheet

Isolerend glas en kozijnen monumenten

Waarom mijn ramen isoleren?

Bij een historisch pand gaat veel warmte verloren door de constructie, zoals de vloer, ramen, muren, dak en ventilatie. Een groot deel van de warmte, gemiddeld 30%, gaat verloren via de ramen. Door de ramen te verbeteren kan het warmteverlies worden verminderd. Denk hierbij aan het plaatsen van achterzetbeglazing of het vervangen van niet monumentaal enkel glas.



Huidige situatie

Om te bepalen op welke manier de ramen beter geïsoleerd kunnen worden, zal er eerst gekeken moeten worden naar de huidige situatie.

Belangrijke aandachtspunten zijn:

- Het type beglazing;
- Het materiaal van het kozijn;
- De monumentele waarde;
- De technische staat van het glas, de kozijnen, ramen en deuren;
- Het type raam: vast-, draai- of schuifraam;
- Het soort roedeverdeling.



Met deze informatie kun je beslissen welke methode van isoleren het beste is. Hieronder zullen de verschillende mogelijkheden worden uitgelegd.

Mogelijkheden voor kozijnen, ramen en deuren

Afhankelijk van de monumentele waarde en de technische staat zijn er verschillende opties mogelijk, zoals aangegeven in de tabel hieronder.

Momumentele waarde	Goede staat	Slechte staat
Originele kozijnen met historisch glas	Achterzetbeglazing of isolerende gordijnen	Herstel en mogelijk achterzetbeglazing
Origineel kozijnen met modern glas	Glas vervangen	Herstel en glas vervangen
Vernieuwde kozijnen en glas	Glas vervangen	Kozijnen vervangen inclusief glas

Houd hierbij rekening met de volgende aandachtspunten:

- Plaatsing van achterzetbeglazing is bij monumenten afhankelijk van de monumentele waarde van het interieur;
- Bij kozijnen met hoge historische waarde zal het glas vervangen niet altijd mogelijk zijn;
- Herstel van kozijnen gaat voor vervanging;
- Voor het aanpassen en vervangen van kozijnen en ramen is een vergunning nodig.

Mogelijkheden voor glas in lood

Een venster kan ook glas in lood bevatten, en het behoud van dit bijzondere type glas is hierbij van groot belang. Om deze oppervlakken toch te kunnen isoleren, is de beste optie om te kiezen voor achterzetbeglazing. Glas in lood gevat in dubbel glas is bij monumenten nooit toegestaan, omdat dit het aanzien van het glas in lood aantast en omdat er oorspronkelijk materiaal verloren gaat.



Verbeteren beglazing

Er zijn verschillende opties om de vensters te verbeteren: Isolerende gordijnen, achterzetbeglazing, vervangen van de beglazing en het vervangen van de kozijnen. In sommige gevallen kan voorzetbeglazing nog een oplossing zijn. Deze mogelijkheden worden verder toegelicht, met de aandachtspunten en de kosten.

Isolerende gordijnen

Een eenvoudige oplossing om het warmteverlies door ramen te verminderen is het ophangen van isolerende gordijnen. Alle gordijnen isoleren enigszins, maar er zijn speciale dikke gordijnen met een aluminium coating of plissé gordijnen die beter isoleren. Wanneer de gordijnen gesloten zijn, zal er minder warmte verloren gaan en zul je minder tocht of koudeval ervaren. Naast een lager energieverbruik zorgen isolerende gordijnen ook voor meer comfort. Zorg ervoor dat de gordijnen niet voor de radiator hangen, omdat dit de verspreiding van warmte in de kamer kan belemmeren.



Besparing: 3 tot 6,5 m³ gas per m².

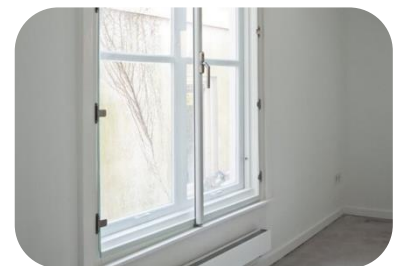
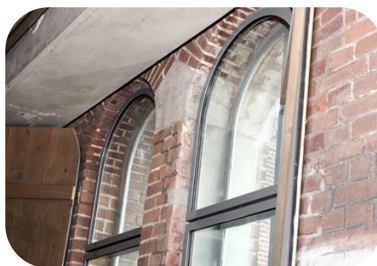
Kosten: € 40,- tot € 350,- per stuk.

Achterzetramen

Als je het bestaande glas niet mag vervangen en er niets aan het kozijn veranderd kan worden, kun je aan de binnenkant een tweede frame met beglazing plaatsen. Dit raam komt tegen het bestaande raam of kozijn aan en heeft geen invloed op hoe het er aan de buitenkant uitziet. Hierdoor ontstaat er een isolerende luchtlaag (spouw) tussen de twee glasplaten.

Om te voorkomen dat er condens ontstaat, moet deze luchtlaag altijd licht geventileerd worden met buitenlucht. Voor goede isolatie kun je het beste HR++ glas gebruiken. Het is belangrijk dat het achterzetraam goed aansluit en er geen kieren zijn. Ook moet je erop letten dat het achterzetraam niet opvalt vanaf de straatkant. Bij monumenten mag alleen achterzetbeglazing geplaatst worden als dit de monumentale waarde aan het interieur niet aantast.

Kosten: € 350,- tot € 450,- per m².



Voorzetramen

Bij het plaatsen van een voorzetraam wordt extra glas aan de buitenkant van het raamkozijn geplaatst. Dit verandert hoe de gevel eruitziet en is in de regel niet toegestaan. In sommige gevallen kan in overleg met Team Erfgoed van deze regel afgeweken worden, als het bijvoorbeeld om de achtergevel gaat.



Kosten: € 350,- tot € 450,- per m².

Vervangen beglazing

Als het vervangen van het glas de beste optie is, zijn er een aantal dingen om op te letten. Vaak zijn er aanpassingen aan de bestaande raamkozijnen, ramen en deuren nodig. De kozijnen waar het enkelglas zit, is vaak niet diep genoeg voor het dikkere isolerende glas en moet daarom uitgediept worden.



Als het glas is verdeeld in verschillende vlakken door roedes, kan het vervangen van het glas erg arbeidsintensief worden en kan het risico op vochtproblemen toenemen. Ook neemt het gewicht van de beglazing toe, wat van invloed kan zijn op schuif- en draairamen.

Er kan gekozen worden uit verschillende soorten glas, zoals gelaagd glas, dun dubbel glas (monumentenglas) of vacuümglas. In de tabel hieronder worden de eigenschappen en kosten van elk type glas weergegeven. Het vervangen van beglazing in monumenten is altijd vergunning plichtig.



	Gelaagd glas	Dun dubbelglas	Vacuümglas
Dikte	5,8 tot 8 mm	7 tot 14 mm	> 6,7 mm
U waarde	> 5,5	> 1,5	> 0,6
Kosten per m ²	€ 100 - 120,-	€ 250 - 600,-	€ 550 - 900,-
Getrokken buitenblad	Mogelijk	Mogelijk	Mogelijk

Als de ramen in het verleden al eens zijn vervangen, moet je extra opletten. De stopverf of (beglazings)kit die voor 1994 is gebruikt, kan mogelijk asbest bevatten. Als het glas dan wordt vervangen, moet dit volgens een apart protocol worden gedaan.

Heb je oude stalen kozijnen in huis? Dan vereist dit extra aandacht. Het glas in deze kozijnen kan worden vervangen, maar de stalen kozijnen isoleren zeer slecht, dus dit zal een zwak punt blijven. Overweeg, indien mogelijk, om het kozijn te vervangen door een thermisch onderbroken variant.

Vervangen kozijnen

Alleen als de kozijnen, ramen of deuren in dermate slechte staat zijn, is het mogelijk om deze te vervangen. Het aangezicht en de detaillering van de onderdelen moeten gelijk blijven en hier moet altijd een vergunning voor aangevraagd worden. Dit kan alleen na overleg met Team Erfgoed van de gemeente. Kijk goed naar de aftimmering aan de binnenzijde, zorg ervoor dat dit zoveel mogelijk intact blijft. Let ook op het gebruik van het juiste soort hout. Bij nieuwe kozijnen kan je de dikte aanpassen en isolatieglas gebruiken, maar de aanpassingen mogen niet van buitenaf zichtbaar zijn. Praat op tijd met de gemeente over je plannen, zodat je samen een goede oplossing kan vinden.



Voor het vervangen van stalen kozijnen zijn er tegenwoordig ook nieuwe varianten beschikbaar die beter isoleren. Maar let op, deze kunnen er anders uitzien en de gemeente is hier niet altijd mee eens.

Kosten: € 800,- tot € 1.200,- per m² (incl. glas).

Vragen?

Heb je na het lezen van deze factsheet nog vragen? Neem contact op met een van onze adviseurs via:

W: www.duurzaambouwloket.nl/contact

T: 072-743 39 56

Wil je contact opnemen met de gemeente? Ga naar:

www.erfgoedhoorn.nl

<https://lokaleregelgeving.overheid.nl/CVDR707050/1>

Subsidie

Ga naar www.duurzaambouwloket.nl/subsidiecheck en bekijk welke landelijke, provinciale en gemeentelijke subsidies en financieringsregelingen er beschikbaar zijn.