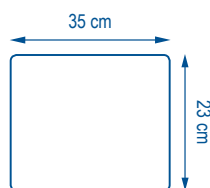




# MiNi Log 5 Infinite



35% RECYCLÉ



SMART TEXTILES





SMART TEXTILES

# MiNi Log 5 Infinite



## LAVETTE MICROFIBRE MINI PREMIUM POUR TOUT TYPE DE SURFACE À BASE DE MATÉRIAUX RECYCLÉS

Tout comme les autres produits de la gamme *MiNi*, la *MiNi Log 5 Infinite* mesure 23 x 35 cm pour une utilisation à plat, un pliage en deux naturel et une parfaite protection de la main.



La *MiNi Log 5 Infinite* est une lavette microfibre de haute qualité pour réaliser tous vos protocoles d'éco-nettoyage des surfaces à la microfibre et à l'eau. Testée selon la méthodologie de la norme EN16615, elle démontre une réduction bactériologique de 99,9992 % sur *Staphylocoque doré* (-5,11 log), de 99,999 % sur *Pseudomonas* (-5,02 log), de 99,992 % sur la levure *Candidat albicans* (-4,10 log) et de 99,987 % sur le *Coronavirus humain 229E* (-3,88 log).

Cette lavette microfibre innovante à un poids plume de seulement 22 g et un taux de relargage de microparticules extrêmement faible (catégorie A+), elle est aussi fabriquée à partir de 35 % de matériaux recyclés (rPET) et certifiée par l'écolabel *Nordic Swan*. Elle est le mariage parfait entre l'innovation textile et le respect de l'environnement.



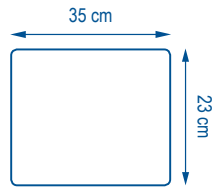
La *MiNi Log 5 Infinite* est disponible uniquement dans un gris peu salissant et stable sur les 500 lavages de sa durée de vie. Son surjet (fil de contour) et sa vignette sont inaltérables et viennent ajouter une touche de couleur au choix parmi le bleu, le jaune, le vert et le rouge, qui permettent l'affectation par zone de travail (bleu sur le mobilier, rouge dans les sanitaires, etc.).

Vous avez enfin la réponse idéale à l'ensemble de vos besoins.



SMART TEXTILES

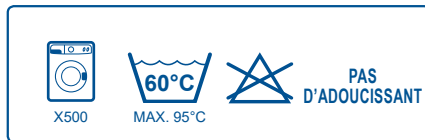
# MiNi Log 5 Infinite



- ..... 101 574
- ..... 101 575
- ..... 101 576
- ..... 101 577

## CARACTÉRISTIQUES TECHNIQUES

70 % polyester  
30 % polyamide  
**100 % microfibre**  
35 % rPET



**Description :** Lavette microfibre MiNi Premium pour tout type de surface à base de matériaux recyclés

**Conditionnement :** Cartons de 20 sachets de 5 MiNi Log 5 Infinite

**Construction :** Tricot à plat

**Poids au m<sup>2</sup> :** 230 g

**Poids sec :** 22 g

**Poids essoré :** 60 g

**Imprégnation :** 9 MiNi Log 5 Infinite pour 1/2 L de solution

**Finition :** Surjet fermé

**Finesse du fil :** Fil continu 0,22 dTex

**Stabilité dimensionnelle :** -2,5 % en longueur | 0 % en largeur

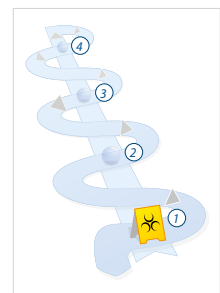
**Abrasion :** Dans le cadre du protocole d'utilisation fourni, le produit ne cause aucun dommage sur les surfaces

**Entretien :** Une température de lavage basse contribue à la protection de l'environnement  
Laver avec une lessive appropriée à 60°C et à une température maximale seulement si nécessaire

### NORME EN16615

Réduction bactériologique de 99,9992 % sur *Staphylococcus aureus* (-5,11 log), de 99,999 % sur *Pseudomonas Aeruginosa* (-5,02 log), de 99,992 % sur la levure *Candida Albicans* (-4,10 log) selon la méthodologie de la norme EN16615, et de 99,987 % sur le *Coronavirus humain 229E* (-3,88 log ± 0,49).

Test réalisé à l'eau distillée en présence de matière interférente.



Zone de contamination



Passage de la mop



Sens du mouvement



Dénombrement par dilution et inclusion des microorganismes

# MiNi chic

Technologie Infinite



Scanner pour en savoir plus

www.deitex.com



SMART TEXTILES

# MiNi Log 5 Infinite

35% RECYCLE



## PROTOCOLE



Services de santé



Maisons de retraite



Collectivités



Hôtels



Restaurants



Cafés



Entreprises de propreté



Industries



Automobiles

BLEU

surfaces et mobilier de la chambre et des espaces communs



surfaces et mobilier en général

JAUNE

zones de quarantaine ou à risque



salles de bain, douches, lavabos, carrelages

VERT

zones de restauration, cuisines, bars, self-service

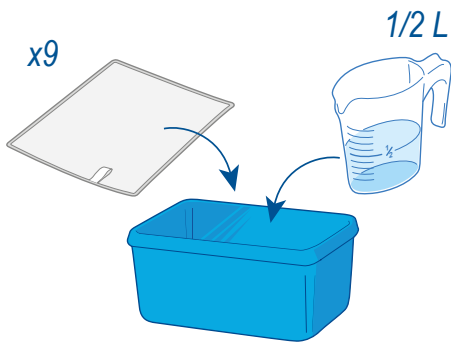


ROUGE

toilettes, urinoirs, salles de bain, douches, lavabos, carrelages



toilettes, urinoirs

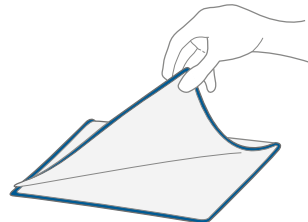


Essorer fortement la lavette microfibre\*



\*étape optionnelle

1 Plier en deux



2 Utiliser à plat sur la surface et changer de face à chaque changement de surface



Toujours commencer par les zones les plus propres et finir par les zones les plus sales.