

# BLOUSE DE SOIN PPSB 25g/m<sup>2</sup> PAREDES

## TAILLE UNIQUE

- TU 958305 958306 958307 958340

Blouse de soin PPSB 25g/m<sup>2</sup>, conçue pour une utilisation en environnement médical et hospitalier.

Destination : utilisé par le personnel médical ou le patient, destiné à empêcher la transmission d'agents infectieux.

### LES + PRODUITS

- + Souple et léger
- + Poignets jersey
- + Léger : 25 g/m<sup>2</sup>
- + Conditionnement en sachet de 10 unités



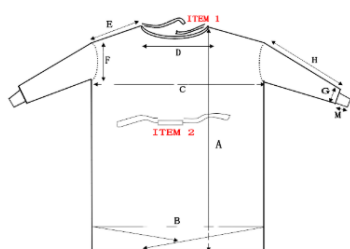
Photo non contractuelle



### CARACTÉRISTIQUES TECHNIQUES

MATIÈRE	PPSB 25 g/m <sup>2</sup>
COMPOSANTS	<ul style="list-style-type: none"> <li>Fabriquée en polypropylène léger et résistant.</li> <li>Liens à l'encolure et à la taille</li> <li>Manches longues avec des poignets jersey</li> <li>Col rond</li> </ul>
TAILLE	Taille unique
DUREE DE VIE DU PRODUIT (DLU)	60 mois

### DESSIN TECHNIQUE



A	110 cm
B	160 cm
C	80 cm
D	30 cm
E	25 cm
F	29 cm
G	15 cm
H	60 cm
M	5 cm

**éco attitude**  
pour toujours mieux consommer

Des gestes simples pour maîtriser vos budgets et préserver l'environnement. Dans le cadre de son engagement RSE, PAREDES prône l'Éco Attitude à travers des contenus pédagogiques, promouvant une consommation raisonnée et efficace.

### CONDITIONNEMENT

RÉFÉRENCE	COULEUR	SACHET	COLISAGE
958305	Blanc	10 pièces par sachet 35 x 25 cm	Colis de 10 sachets 47 x 29 x 29 cm
958306	Bleu		Colis de 10 sachets 44 x 29 x 30 cm
958307	Vert		Colis de 10 sachets 44 x 28 x 29 cm
958340	Jaune		Colis de 10 sachets 44 x 28 x 29 cm

## BLOUSE DE SOIN PPSB 25g/m2 PAREDES TAILLE UNIQUE

### CERTIFICATIONS

Dispositif médical de classe I, Conforme aux exigences générales en matière de sécurité et de performances au règlement européen (UE) 2017/745 relatif aux dispositifs médicaux, ainsi qu'aux normes harmonisées et/ou spécifications techniques applicables, listées ci-dessous :

ISO 10993-5 :2009 Évaluation biologique des dispositifs médicaux - Partie 5 : essais concernant la cytotoxicité in vitro

ISO 10993-10 :2021 Évaluation biologique des dispositifs médicaux - Partie 10: Essais de sensibilisation cutanée

Fabrication conforme au système de management de la qualité certifié ISO 13485:2016.



### DEFINITION DES PICTOGRAMMES DISPOSITIF MEDICAL



Tenir à l'écart de la lumière du soleil



Limites de températures



Craint l'humidité



Ne pas utiliser si l'emballage est endommagé



Référence catalogue



Dispositif médical



Numéro de lot du fabricant



Date de fabrication



Date limite d'utilisation



Fabricant du Dispositif Médical



Conformes aux règlements européens applicables



Ne pas réutiliser



Non stérile



Identifiant unique du dispositif