



952136

**TUNIQUE DE PYJAMA DE BLOC VERT
OPAQUE SANS POCHE ANTISTATIQUE
TAILLE L**

CARACTERISTIQUES

- Composition SMMS 35 g/m²
- Matière première Polypropylène
- Coloris Vert opaque
- Taille L
- Traitement antistatique
- Sans poche
- Manches courtes (pli au coude)
- Col V

DONNEES TECHNIQUES

Réalisé au laboratoire CETELOR, certificat n° 0907/046 du 07 août 2009

SCHEMA

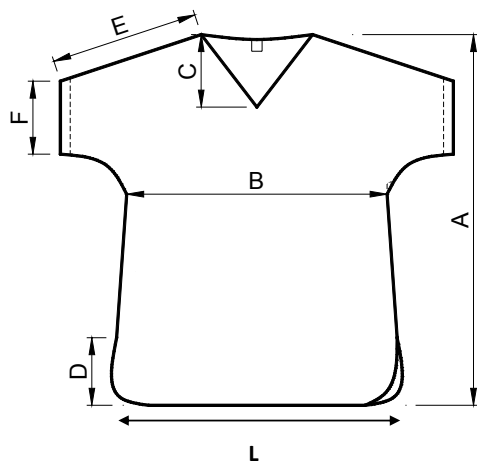


TABLEAU DES TAILLES

	XS	S	M	L	XL	XXL	Tolérance
A	66	74	76	78	80	82	+/- 2
B	50	57	60	63	66	69	+/- 2
C	14.5	14.5	14.5	14.5	14.5	15.5	+/- 2
D	12	12	12	12	12	12	+/- 2
E	32	40	40	40	40	41	+/- 2
F	17	20	21	21	22	22	+/- 2
L	52	59	62	65	68	71	+/- 2

Unité : cm

CONDITIONNEMENT

- Emballage individuel
- Carton de 50 tuniques de pyjama
- Dimensions carton 46 x 30 x 37 cm
-