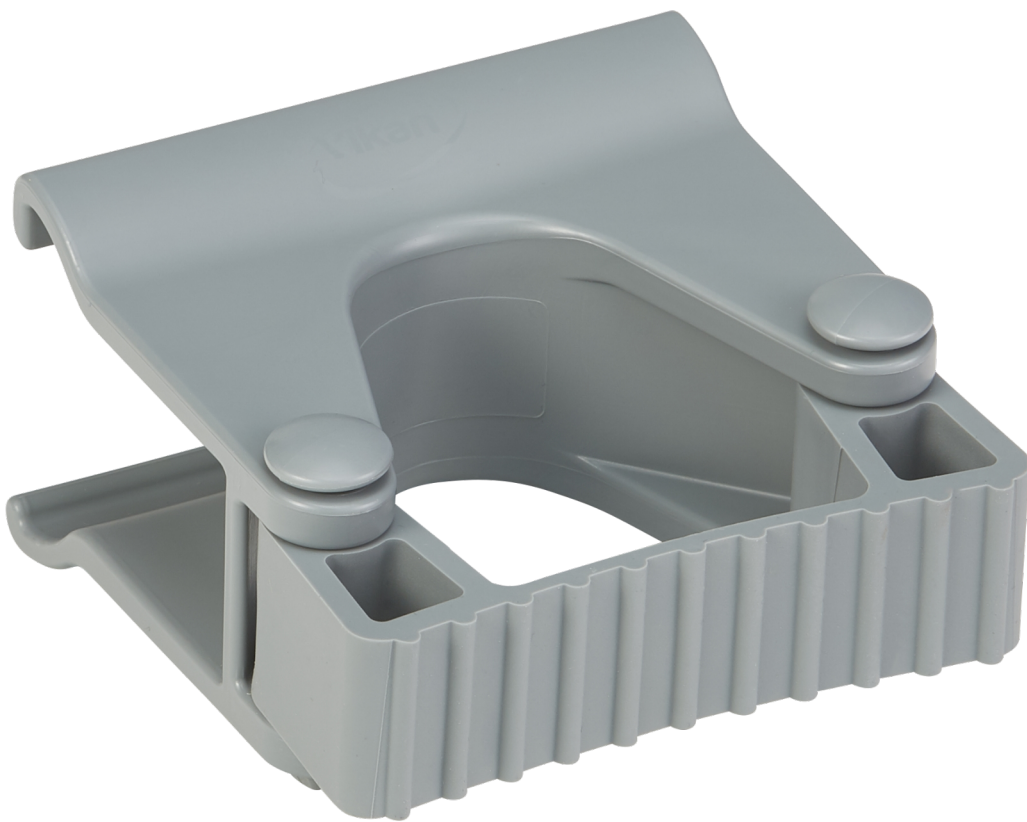


100388



# Module de recharge Clip Grip pour les supports 1011x & 1013x, Grise



Module de recharge Clip Grip pour les Supports Muraux Hygiéniques Hi-Flex 1011x et les Modules Clip Grip 1013x.

# Données techniques

Article Numéro	100388
Matériau	Polypropylène TPE Caoutchouc
Conforme au 1935/2004 (CE) sur les matériaux agréés contact alimentaire <sup>1</sup>	Non
Fabriqué selon le Règlement EU 2023/2006/EC relatif aux Bonnes Pratiques de Fabrication.	Oui
Matériau agréé FDA (CFR 21)	Oui
Conforme à la Réglementation UK 2019 No. 704 sur les matériaux aptes au contact alimentaire	Oui
Satisfait à la réglementation REACH (CE) n° 1907/2006	Oui
California Proposition 65 Compliant	Oui
Utilisation de Phtalates et bisphénol a	Non
Conformité Halal et Casher	Oui
Quantité par Carton	15 Pcs.
Quantité par Palette (80 x 120 x 180-200 cm)	2400 Pcs.
Quantité par couche (Palette)	240 Pcs.
Longueur	80 mm
Largeur	70 mm
Hauteur	48 mm
Poids net	0,05791 kg
Poids sac (Symbole de recyclage « 4 », Polyéthylène Basse Densité (PEBD))	0,0048 kg
Poids carton (Recycling symbol "20" PAP)	0,008002 kg
Tare total	0,012802 kg
Poids brut	0,07 kg
Mètre cube	0,000269 M3
Température de stérilisation recommandée (autoclave)	121 °C
Température max. de nettoyage (Lave-vaisselle)	93 °C
Température max. d'utilisation (pour contact alimentaire)	40 °C
Température max. d'utilisation (pour contact non-alimentaire)	80 °C
Température d'utilisation min. <sup>3</sup>	0 °C
PH min. en concentration d'utilisation	2 pH
PH max. en concentration d'utilisation	10,5 pH
Code GTIN-13	5705022036345
Code GTIN-14	15705028036339
Code de marchandise	39241000
Pays d'origine	Denmark

Avant utilisation, les nouveaux équipements doivent être nettoyés, désinfectés et stérilisés et toutes les étiquettes doivent être retirées, conformément à l'usage prévu, en distinguant par exemple les zones de production alimentaire à risque élevé des zones à risque faible, les zones hospitalières générales des unités de soins intensifs, etc.

1. Voir la déclaration de conformité pour de plus amples détails concernant le contact alimentaire