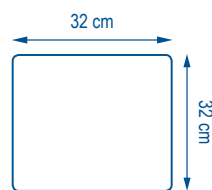




# T320



SMART TEXTILES





SMART TEXTILES

**T320**

## LAVETTE MICROFIBRE PREMIUM POUR TOUT TYPE DE SURFACE

Si vous êtes accro à la chimie, la T320 vous fera changer d'avis. Pas besoin de cure de désintox, il suffit de l'essayer. Bon nombre de lavette microfibre ont cédé à l'appel des prix bas oubliant au passage leur raison d'exister face au chiffon basique. La T320, elle, n'a pas changée et s'amortira dans la durée avec une résistance de 500 lavages.

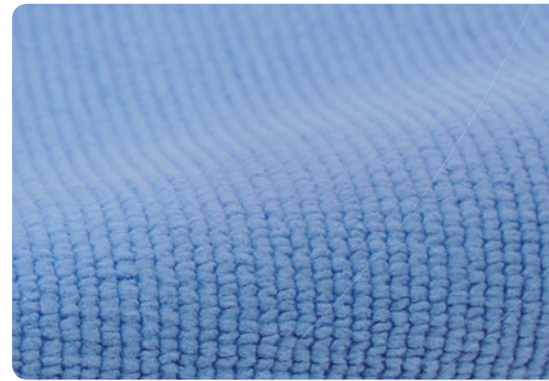


La T320 bénéficie de la technologie de tricotage «Super Paul» reproduisant un dessin de bouclette unique, aérien et inimitable. La qualité de nettoyage de haut vol sur tout type de surface en est la conséquence directe par un contact important en tout point et une glisse aisée.

C'est le must en terme de microfibre bouclette. Les adeptes n'en changeraient pour rien au monde et nous non plus.

La taille de ses microfibres (0,22 décitex) est plus de 100 fois plus fine qu'un cheveu. Cela lui confère une capacité de décrochage des salissures (force mécanique) et une capacité d'absorption (force capillaire) incroyable.

Deux mots caractérisent la T320 : polyvalence et performance.



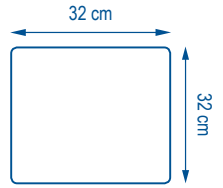
Si le pliage en quatre reste un obstacle infranchissable pour vous, mettez fin à l'utilisation en boule en choisissant sa petite sœur, la *Mini 320*, qui résout le problème par un pliage en deux naturel et une utilisation à plat. Vous profiterez alors pleinement des propriétés de la T320 à une taille et un prix *Mini*.





SMART TEXTILES

# T320



- ..... 100 863
- ..... 100 864
- ..... 100 865
- ..... 100 866
- ..... 100 671

## CARACTÉRISTIQUES TECHNIQUES

**100 % microfibre**  
(70 % polyester / 30 % polyamide)

3083 0044

X500

**60°C**  
MAX. 95°C

PAS D'ADOUCISSANT

**x5**

- Description :** Lavette microfibre Premium pour tout type de surface
- Conditionnement :** Cartons de 20 sachets de 5 lavettes T320
- Construction :** Tricot à plat
- Poids au m<sup>2</sup> :** 320 g
- Poids sec :** 33 g
- Poids essoré :** 79 g
- Imprégnation :** 5 lavettes T320 pour 1/2 L de solution
- Finition :** Surjet fermé
- Finesse du fil :** Fil continu 0,22 dTex
- Stabilité dimensionnelle :** -2,5 % en longueur | 0 % en largeur
- Abrasion :** Dans le cadre du protocole d'utilisation fourni, le produit ne cause aucun dommage sur les surfaces
- Entretien :** Une température de lavage basse contribue à la protection de l'environnement  
Laver avec une lessive appropriée à 60°C et à une température maximale seulement si nécessaire

**NORME EN16615**

*Réduction bactériologique de 99,9986 %* selon la méthodologie de la norme EN16615 (-4,85 log).

Test réalisé à l'eau distillée sur staphylocoque doré en présence de matière interférente.

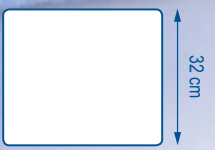
- Zone de contamination
- Passage de la mop
- Sens du mouvement
- Dénombrement par dilution et inclusion des microorganismes



SMART TEXTILES

T320

32 cm



# PROTOCOLE



Services de santé



Maisons de retraite



Collectivités



Hôtels



Restaurants



Cafés



Entreprises de propreté



Industries



Automobiles

**BLEU**

surfaces et mobilier de la chambre et des espaces communs



surfaces et mobilier en général

**JAUNE**


zones de quarantaine ou à risque



salles de bain, douches, lavabos, carrelages

**VERT**

zones de restauration, cuisines, bars, self-service



**ROUGE**

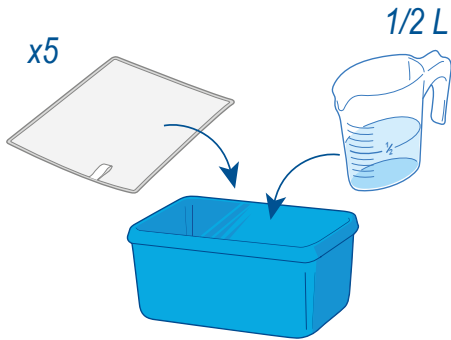
toilettes, urinoirs, salles de bain, douches, lavabos, carrelages



toilettes, urinoirs

**BLANC**

autres applications et produits usage unique

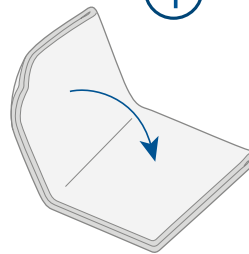



Essorer fortement la lavette microfibre\*



\*étape optionnelle

1 Plier en quatre



2 Utiliser à plat sur la surface et changer de face à chaque changement de surface



**!** Toujours commencer par les zones les plus propres et finir par les zones les plus sales.