

TAPIS ABSORBANT UNIVERSEL GRIPPY – STARTER PACK

91 cm x 7,6 m - POLYPROPYLÈNE

030494

AVANTAGES

CONFORT ET PERFORMANCES

- Grâce à sa semelle adhésive parfaitement adaptée et étudiée pour faciliter la pose, le tapis Grippy combine une prise au sol ferme et une flexibilité à toute épreuve en se collant et se décollant facilement.
- Par sa composition unique le tapis allie fort pouvoir absorbant et robustesse. L'eau et les liquides sont absorbés de manière uniforme à sa surface, lui permettant ainsi de sécher plus rapidement.
- Sa finesse lui confère une flexibilité et une simplicité d'installation inégalées. Déroulez la surface désirée et découpez simplement le tapis en fonction de vos besoins. Le tapis Grippy saura s'adapter à toutes les surfaces et configurations et résistera aux passages des auto-laveuses, aspirateurs ou autre matériel de ménage.
- Pour plus de praticité, le starter pack comprend tout le nécessaire pour installer le tapis en toute simplicité : un rouleau de 7,5 m, une règle guide et un couteau de découpe.

HYGIÈNE

- Grâce à sa composition de fibres tressées en polypropylène, le tapis Grippy retient la saleté, le sel ou l'humidité avec une grande efficacité.
- Sa composition unique alliée à son fort pouvoir adhésif, fait du tapis absorbant universel une alternative plus efficace et hygiénique que les tapis classiques. Là où le tapis anti-poussière va favoriser la prolifération des bactéries à sa surface ou se déformer avec les temps et les lavages répétés, le tapis Grippy peut être décollé, jeté et remplacé en quelques minutes en découpant et plaçant simplement un nouveau tapis à la longueur désirée.

SÉCURITÉ

- Grâce à sa semelle adhésive, le tapis de sol Grippy reste exactement là où vous le placez sans bouger, s'entasser, se retourner ou gondoler prévenant ainsi les risques de chutes.
- Tout en étant robuste, le tapis Grippy reste fin. Il permet ainsi de ne bloquer aucune porte d'entrée ou sortie et facilite le passage des fauteuils roulants et personnes à mobilité réduite en établissements de soins.



● Réf 030494- Gris - le pack avec rouleau de 7,6 m

CARACTERISTIQUES

Composition : absorbant, polypropylène, support adhésif

Dimensions : 91 cm x 7,6 m

Poids du rouleau : 5,2 kg

Capacité d'absorption : 7,5 L

Liquides absorbés : eau, huile, liquides de refroidissement, solvants

DOMAINES ET APPLICATIONS

Protection et hygiène des sols pour l'hôtellerie, les administrations, la grande distribution ou tout autre établissement d'accueil de public.

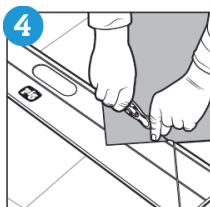
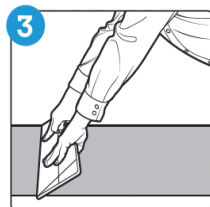
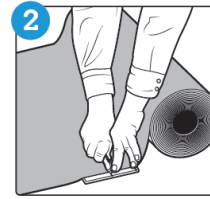
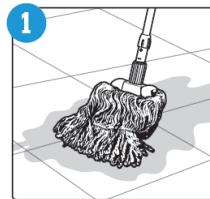
TAPIS ABSORBANT UNIVERSEL GRIPPY – STARTER PACK

91 cm x 7,6 m - POLYPROPYLÈNE

030494

INSTRUCTIONS D'UTILISATION

1. Nettoyez et séchez soigneusement le sol pour une meilleure adhérence et une meilleure performance globale.
2. Coupez le tapis à la longueur souhaitée avec le couteau de sécurité en utilisant la règle de découpe comme support et guide.
3. Positionnez le tapis, lissez-le et mettez-le en place en appuyant dessus à l'aide de l'outil de la règle de découpe.
4. Pour les zones de passage intense, coupez les coins en angles de 45° à l'aide des guides de coupe sur la règle.



Pour les longues distances, utilisez plusieurs sections de tapis. Il est recommandé de positionner le tapis avec une personne à chaque extrémité du tapis afin de bien aligner les bords.

ENTRETIEN

FREQUENCE DE CHANGEMENT

Le tapis de sol absorbant Grippy est très résistant et il est conçu pour durer **jusqu'à 12 semaines**. Si le tapis montre des signes évidents d'usure ou moins d'adhérence au sol avant la fin de cette période, il doit être remplacé.

SÉCHAGE

Le tapis de sol absorbant Grippy est très absorbant et sèche rapidement. L'eau absorbée s'évaporera ; des ventilateurs standards ou de sol peuvent être utilisés pour accélérer le séchage. En cas d'humidité extrême, utilisez un aspirateur de liquides ou un extracteur pour retirer l'eau.

NETTOYAGE

Le tapis de sol absorbant Grippy est discret et très résistant, de sorte qu'il peut être laissé en place pendant le nettoyage quotidien. Les laveuses, les aspirateurs, les balais et les serpillères passent dessus sans endommager la surface du tapis. Des laveuses standards peuvent être utilisées pour nettoyer les tapis. Pour de meilleurs résultats, utilisez l'eau et la pression à faible puissance. Le tapis doit être aussi sec que possible avant de le nettoyer avec des brosses. Les taches résistantes peuvent être pré-traitées avec des produits de nettoyage standards et frottées avec une brosse ou une serviette pour assouplir le sol.

ENTRETIEN PENDANT LA SAISON HUMIDE OU PAR TEMPS HIVERNAL

Il est difficile de garder les sols secs lorsqu'il y a trop de pluie, de neige, de glace, de boue ou de sel. Pour garantir la longévité et l'efficacité du tapis nous vous recommandons de :

1. Utiliser des bandes plus longues ou plus larges de tapis adhérent pour minimiser les déviations.
2. Utiliser un aspirateur d'atelier eau/poussière pour enlever l'excès d'eau.
3. Continuer l'entretien régulier du tapis à l'aide de vos appareils de ménage utilisés habituellement.
4. Utiliser un souffleur d'air pour accélérer l'évaporation et le séchage du tapis si besoin.