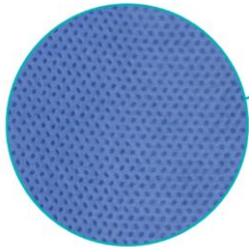


# PYJAMA DE BLOC SMS BLEU

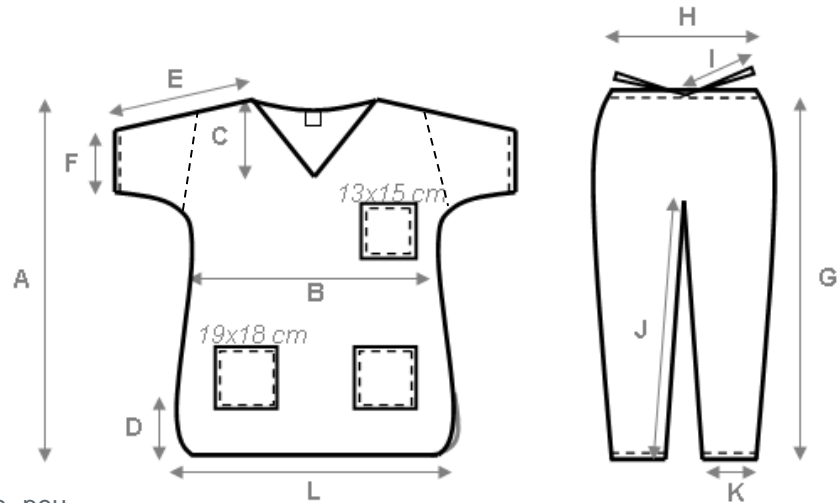
## PANTALON A LIENS, TUNIQUE 2 POCHESS BASSES + 1 POITRINE

REF : 952500 (XS) à 952506 (3XL)



### AVANTAGES

- Pyjama SMS 35g/m<sup>2</sup>, 100% polypropylène, peu relargant et traité antistatique
- Matière 3 couches respirante, souple et résistante.
- Habillage opaque.
- Manches courtes montage Raglan
- Finition chevilles et manches bordées-cousues pour limiter le peluchage
- Couture de construction intérieure 3 fils, renforcée
- 3 poches larges entièrement cousues avec renfort anti-déchirure
- Pantalon à liens réglables
- Usage unique et emballage individuel : pas de risques de contaminations croisées lors de l'entretien et/ou du transport



(cm)	XS	S	M	L	XL	XXL	XXXL	Tolérance
A	66	74	76	78	80	82	84	+/- 2
B	50	57	60	63	66	69	72	+/- 2
C	14,5	14,5	14,5	14,5	14,5	15,5	15,5	+/- 2
D	12	12	12	12	12	12	12	+/- 2
E	32	40	40	40	40	41	41	+/- 2
F	17	20	21	21	22	22	23	+/- 2
G	98	100	103	106	109	112	115	+/- 2
H	48	53	55	57	59	61	63	+/- 2
I	25	25	25	25	25	25	25	+/- 2
J	70	70	72	74	74	76	80	+/- 2
K	22	24	24	24	24	24	24	+/- 2
L	52	59	62	65	68	71	75	+/- 2

### Pyjama SMS bleu références :

952500 – taille XS

952501 – taille S

952502 – taille M

952503 – taille L

952504 – taille XL

952505 – taille XXL

952506 – taille 3XL

**Conditionnement:** Colis de 50 pyjamas en emballage individuel.

### CARACTERISTIQUES

- Matière : Non tissé SMS antistatique 35g/m<sup>2</sup>.
- Pantalon : Pantalon à liens sans poche
- Tunique : Manches courtes rapportées, 2 poches basses + 1 poche poitrine.
- Coloris : **Bleu**
- Sans latex
- Article à **usage unique**
- Origine : CHINE

### APPLICATION

Habillage du soignant dans le médical

### STOCKAGE

Conditions normales de conservation et de stockage : conserver au frais, à l'abri de l'humidité, de la lumière directe et de l'ozone.