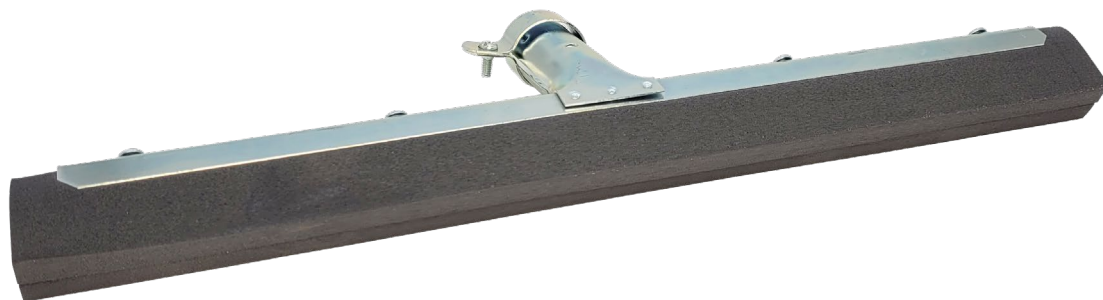


FICHE TECHNIQUE

**10335-10345-
10360**

RACLETTE SOL MOUSSE MONTURE FER



Couleur : noir

Matière : métal et mousse caoutchouc

Dimensions et poids du produit :

Réf	Poids (en kg)	Longueur (en cm)	Hauteur (en cm)	Largeur (en cm)
10335	0.150	35	10	3
10345	0.180	45	10	3
10360	0.270	60	10	3

Conditionnement : 12 pièces

Dimensions et poids du conditionnement :

Réf	Poids (en kg)	Largeur (en cm)	Hauteur (en cm)	Profondeur (en cm)
10335	3.2 kg	39.5	17.5	17.5
10345	2.4 kg	49.5	17.5	17.5
10360	3.4 kg	64.5	17.5	17.5

Gencod carton :

10335 : 3349210103352

10345 : 3349210103451

10360 : 3349210103604

Palette :

Réf	Nb colis par couche	Nb couche par palette	Nb UVC par palette
10335	12	10	1440
10345	8	10	960
10360	12	7	1008

Référence adaptable avec : manche 325-145

Caractéristiques techniques :

Serrage du manche avec un collier muni d'une vis pour une meilleure tenue.

Modifié le : 23/05/2022