



HD 7/20 G Classic

HD 7/20 G avec un débit d'eau élevé (700 l/h). Appareil mobile, permettant un service aisé, un concept sophistiqué pour les accessoires et une pompe robuste à vilebrequin. Idéal pour les secteurs de la construction, l'industrie et l'agriculture.



1 Haut niveau d'autonomie

- Peut être utilisé indépendamment d'une alimentation grâce à des moteurs à essence puissants.
- En utilisant des accessoires supplémentaires, la machines peut être mise dans l'eau, p.e. dans des étangs et des lacs.

2 Concept d'accessoires

- Support pratique pour le flexible et la lance directement sur la machine.
- Dispositif de rangement pour les buses, outils et autres petites pièces.

3 Haute mobilité

- Poignée ergonomique pour un transport plus confortable.
- Grandes roues avec pneumatiques pour des surfaces inégales.

4 Haute mobilité

- Poignée ergonomique pour un transport plus confortable.
- Grandes roues avec pneumatiques pour des surfaces inégales.



HD 7/20 G Classic

- Cadre tubulaire en acier
- Pompe robuste à vilebrequin

Caractéristiques techniques

N° d'art.	1.187-901.0	
Code EAN	4054278169781	
Pression de service	bar / MPa	200 / 20
Pression maximum	bar	250
Débit	l/h	700
Temp. d'admission max.	Température max. eau (°C)	60
Type de moteur	G250FA / essence	
Puissance du moteur	kW / PS	5,2 / 7,1
Poids	kg	46
Dimensions (l x L x h)	mm	764 × 594 × 578

Équipement

Poignée-pistolet	EASY!Force	
Flexible haute pression	m	10
Lance	mm	840
Système antivibrillage	-	
Démarrage électrique	-	
Servo Control	-	

HD 7/20 G CLASSIC

1.187-901.0

KÄRCHER


		N° d'art.	Diamètre nominal	Pression de service max.			Prix	Descriptif	
Standard avec raccord à vis double extrémité									
Flexible haute pression 2 x EASY!Lock DN 8, 315 bar, 10 m, ANTI!Twist	1	6.110-031.0	DN 8	315 bar	10 m			Avec raccord AVS breveté sur le pistolet (palier rotatif) et raccord fileté manuel, M 22 × 1,5 avec protection contre le pliage.	▲
Flexible haute pression 2 x EASY!Lock DN 8, 315 bar, 15 m, ANTI!Twist	2	6.110-030.0	DN 8	315 bar	15 m				▲
Flexible haute pression 2 x EASY!Lock DN 8, 315 bar, 20 m, ANTI!Twist	3	6.110-032.0	DN 8	315 bar	20 m				▲
Flexible haute pression 2 x EASY!Lock DN 6, 250 bar, 10 m	4	6.110-034.0	DN 6	250 bar	10 m			Flexible haute pression 10 m (M 22 x 1,5) avec protection contre le pliage. Avec raccord à palier rotatif AVS breveté sur le pistolet et raccord fileté manuel.	■
Flexible haute pression 2 x EASY!Lock DN 6, 250 bar, 10 m, ANTI!Twist	5	6.110-035.0	DN 6	250 bar	10 m				□
Longlife 400 avec raccord à vis double extrémité									
Flexible haute pression Longlife 400, 2 x EASY!Lock, DN 8, 400 bar, 1,5 m	6	6.110-024.0	DN 8	400 bar	1,5 m			Flexible haute pression 1,5 m (DN 8, M 22 x 1,5) avec protection contre le pliage et raccord fileté des deux côtés. Permet le raccordement d'enrouleurs dotés du raccord correspondant (M 22 x 1,5).	□
Flexible haute pression Longlife 400 1x EASY!Lock 1x M22 x 1,5, DN 8, 400 bar, 1,5 m	7	6.110-069.0	DN 8	400 bar	1,5 m			Pour une pression maximale de 400 bar, tuyau haute pression (DN 8) avec insert en acier double et une longueur de 30 m. Connexions: M 22 × 1,5 ainsi que la connexion pratique et rapide EASY! Lock.	□
Flexible haute pression Longlife 400, 2 x EASY!Lock, DN 8, 400 bar, 10 m, ANTI!Twist	8	6.110-038.0	DN 8	400 bar	10 m			Avec raccord AVS breveté sur le pistolet (articulation rotative) et raccord fileté manuel. M 22 x 1,5 avec protection contre le pliage. Avec double blindage acier.	□
Autres flexibles									
Flexible haute pression, 1 x EASY!Lock coudé, 1 x M22 x 1,5, DN 8, 400 bar, 1,5 m	9	6.110-068.0	DN 8	400 bar	1,5 m			Flexible haute pression, raccordement à un tambour-enrouleur.	□

■ Standard. □ Accessoires optionnels. ▲ Comme rallonge de flexible.

HD 7/20 G CLASSIC

1.187-901.0

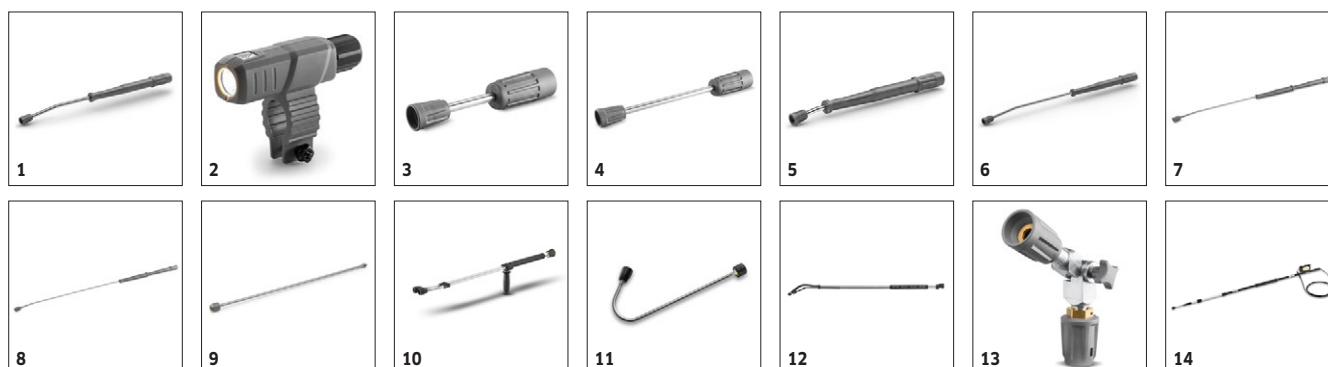


		N° d'art.	Débit				Prix	Descriptif	
Pistolet de pulvérisation manuel									
EASY!Force Advanced	1	4.118-005.0						Poignée-pistolet Easy Press, rallonge pour flexibles HP avec pivot.	■
Raccord rapide									
Raccord rapide embrayage taraudage trapé	2	2.115-000.0						Pour changer rapidement de lance/d'accessoire. Parfaitement adapté aux pistolets Kärcher, convient comme interface entre le pistolet et la lance. Avec filetage intérieur EASY! Lock.	□
Raccord rapide mamelon enfichable taraud	3	2.115-001.0						Raccord mâle en acier inoxydable trempé pour un raccord rapide 2.115-000. Avec filetage extérieur EASY! Lock	□

■ Standard. □ Accessoires optionnels. ▲ Comme rallonge de flexible.

HD 7/20 G CLASSIC

1.187-901.0

KÄRCHER


		N° d'art.	Pression de service max.	Longueur		Prix	Descriptif	
Lances de pulvérisation rotatives								
Lance 840 mm, à rotation	1	4.112-006.0	300 bar	840 mm			Lances disponibles en différentes longueurs, en inox à grand raccord manuel fileté. La poignée ergonomique garantit une manipulation et une isolation optimales.	■
Éclairage de buse à LED	2	2.680-002.0		125 mm				□
Lance 250 mm, à rotation	3	4.112-027.0	300 bar	250 mm			Lances de différentes longueur en inox avec raccord à vis manuel grande dimension. Poignée ergonomique garantissant une tenue en main optimale et une bonne isolation. Rotation à 360° sous pression.	□
Lance 400 mm, à rotation	4	4.112-024.0	300 bar	400 mm				□
Lance, 600 mm, 300 bar, pivotante, ergonomique.	5	4.112-007.0	300 bar	600 mm			Lances disponibles en différentes longueurs, en inox à grand raccord manuel fileté. La poignée ergonomique garantit une manipulation et une isolation optimales.	□
Lance, 1 050 mm, 300 bar, pivotante, ergonomique.	6	4.112-000.0	300 bar	1050 mm				□
Lance, 1 550 mm, 300 bar, pivotante, ergonomique.	7	4.112-018.0	300 bar	1550 mm				□
Lance, 2 050 mm, 300 bar, pivotante, ergonomique.	8	4.112-021.0	300 bar	2050 mm				□
Prolongateur de lance TR 1000 mm	9	4.112-048.0	300 bar	1000 mm			Extension pour lance avec connexion EASY! Lock. Longueur 1000 mm.	□
Lance double								
Lance double 960 mm	10	2.112-016.0	310 bar	960 mm			Réglage en continu de la pression de travail, directement à partir de la poignée avec un débit maximal.	□
Lance coudée								
Lance pour le nettoyage des toilettes des caniveaux	11	4.112-029.0					Avec insert de buse. Forme spéciale pour le nettoyage de caniveaux et le nettoyage hygiénique de toilettes. Inox.	□
Lance flexible								
Lance flexible 1 050 mm	12	4.112-035.0	210 bar	1050 mm			Réglage en continu de l'inclinaison de la lance de 20° à 140°.	□
Articulation TR 20	13	4.112-057.0	300 bar				Pour les endroits difficiles d'accès : articulation haute pression avec ajustement de l'angle en continu jusqu'à 120°. S'installe directement sur la lance du nettoyeur haute pression.	□
Lance télescopique								
Lance télescopique 225 bar	14	4.112-037.0	225 bar	5400 mm			Extensible progressivement de 1,8 à 5,4 m. Pour le nettoyage des endroits difficiles d'accès (par ex. toitures, façades).	□
Courroie de maintien pour lance télescopique	15	6.373-987.0					Sangle confortable pour soulager la tension lorsque vous travaillez avec la lance doseur télescopique (6.394-690). La charge est répartie de manière optimale sur le corps et des tâches de travail plus longues sont possibles.	□
Nettoyeur pour rigoles								
Lance pour le nettoyage des caniveaux	16	2.112-015.0		960 mm			La lance sert au nettoyage des caniveaux. La forme de la lance et la buse spéciale permettent de nettoyer les caniveaux sans qu'il soit nécessaire d'enlever les grilles de protection.	□
Lance pour le nettoyage des bas de caisses								
Lance pour le nettoyage des bas de caisses 700 mm	17	4.112-032.0		700 mm			Mobile, pour un nettoyage efficace et aisé des bas de caisses et des ailes de véhicules. Inox. Sans buse HP.	□

■ Standard. □ Accessoires optionnels. ▲ Comme rallonge de flexible.

HD 7/20 G CLASSIC

1.187-901.0

KÄRCHER



18

		N° d'art.	Pression de service max.	Longueur			Prix	Descriptif	
Manche supplémentaire									
Poignée supplémentaire pour les lances EASY! Lock	18	4.321-380.0						Pratique dans toutes les situations - la poignée auxiliaire peut être facilement montée sur notre nouvelle génération de lances EASY! Lock et offre toutes les options pour adapter de manière optimale votre posture à la tâche respective. En changeant régulièrement la posture, vous soulagez votre système musculo-squelettique et travaillez en permanence de manière plus détendue. Grâce à la lance rotatif de 360 °, vous pouvez facilement tourner la poignée auxiliaire autour de l'axe pendant le fonctionnement, ce qui le rend encore plus flexible.	<input type="checkbox"/>

■ Standard. ☐ Accessoires optionnels. ▲ Comme rallonge de flexible.

HD 7/20 G CLASSIC

1.187-901.0

KÄRCHER



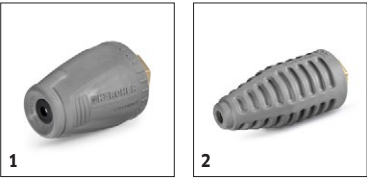
1-4

		N° d'art.	Taille de la buse				Prix	Descriptif	
Powerbuse angle de pulvérisation 25°									
Powerbuse 25° - 036	1	2.113-005.0	36					La buse à jet plat à angle de jet de 25° offre un grand rendement surfacique et élimine en un tour de main les salissures tenaces.	■
Powerbuse à angle de projection 15°									
Powerbuse 15° - 036	2	2.113-043.0	36					Jet plat pour le nettoyage des salissures tenaces.	□
Powerbuse à angle de projection 40°									
Powerbuse 40° - 040	3	2.113-003.0	40					Jet plat pour un grand rendement surfacique - convient aux surfaces fragiles.	□
Buse haute pression à angle de projection 0°									
Buse haute pression 0° - 040	4	2.113-001.0	40					Jet pleine puissance convenant tout particulièrement aux salissures tenaces.	□

■ Standard. □ Accessoires optionnels. ▲ Comme rallonge de flexible.

HD 7/20 G CLASSIC

1.187-901.0



		N° d'art.	Pression de service max.	Taille de la buse			Prix	Descriptif	
Rotabuse, petite									
Rotabuse, petite 040	1	4.114-020.0	180 bar	40				Avec un jet crayon rotatif pour plus d'enlèvement de matière: la nouvelle rotabuse haute performance avec taille de buse 040 offre jusqu'à 50% de performances de surface et de nettoyage en plus que son prédécesseur.	<input type="checkbox"/>
Rotabuse, grande									
Rotabuse, grande 040	2	4.114-041.0	300 bar	40				Rotabuse - jet crayon rotatif - un nettoyage 10 fois plus puissant. Une durée de vie maximale grâce au suceur et à la bague de roulement en céramique. Max. 300 bar / 30 MPa, 85 °C.	<input type="checkbox"/>

■ Standard. □ Accessoires optionnels. ▲ Comme rallonge de flexible.

HD 7/20 G CLASSIC

1.187-901.0

KÄRCHER


		N° d'art.					Prix	Descriptif	
Raccord de buse à vis									
Partie protectrice TR seulement pour rem	1	4.112-011.0						Raccord de vis de buse avec pièce de protection pour buses haute pression et power buses	<input type="checkbox"/>
Injecteur de détergent									
Injecteur de détergent pour haute et basse pression (sans buses)	2	4.637-032.0						Dosage de détergent. En haute et basse pression, séparé de l'appareil. Dosage jusqu'à 15 %.	<input type="checkbox"/>
Injecteurs de détergent pour haute pression (sans buses)	3	4.637-033.0						Dosage de détergent de 3 à 5 % en haute pression.	<input type="checkbox"/>
Jeu de buses spécial pour appareil réf. 4.637-033.0									
Jeu de buses HD 500 à 700 l/h	4	4.769-005.0						Comprend un insert de buse + Powerbuse HP + raccord fileté.	<input type="checkbox"/>
	5	4.769-045.0							<input type="checkbox"/>
Jeu de buses 750 à 1000 l/h	6	4.769-011.0							<input type="checkbox"/>
Insert de buse réf. 4.637-032.0									
Insert de buse jusqu'à 1100 l/h - haute pression	7	4.769-003.0						Haute pression pour les appareils jusque 1100 l/h.	<input type="checkbox"/>
Insert de buse jusqu'à 1100 l/h - basse pression	8	4.769-001.0						Basse pression pour les appareils jusqu'à 1 100 l/h	<input type="checkbox"/>
Accouplement tournant									
raccord pivotant	9	4.111-021.0						Empêche efficacement le vrillage des flexibles HP. Raccord M 22 x 1,5 m. Protection de la poignée.	<input type="checkbox"/>
Raccord									
Adaptateur prolongation de tuyau 9 TR	10	4.111-037.0						Adaptateur 9 pour relier un nouveau flexible à un nouveau flexible	<input type="checkbox"/>
Élément de raccordement									
Manchon fileté pour nettoyeur de surfaces et régulateur à servocom-mande	11	4.111-022.0						Pour fixer les buses HP et les accessoires directement sur la poignée-pistolet (avec raccord fileté pour buse) - 1 x M 22 x 1,5/1 x M 18 x 1,5.	<input type="checkbox"/>
Raccord filete	12	4.111-038.0						Pour le montage des buses HD et des accessoires directe-ment sur le pistolet HD (avec vis de buse). Non compatible avec les buses triples.	<input type="checkbox"/>
Adaptateur EASY!Lock									
Adaptateur 1 M22AG-TR22AG	13	4.111-029.0						Adaptateur 1 pour relier un flexible ancien à un nouveau flexible	<input type="checkbox"/>
Adaptateur 2 M22IG-TR22AG	14	4.111-030.0						Adaptateur 2 pour relier un appareil ancien à un nouveau flexible et un pistolet ancien à un nouveau flexible	<input type="checkbox"/>
Adaptateur 3 M22IG-TR22AG	15	4.111-031.0						Adaptateur 3 pour relier un pistolet ancien à une nouvelle lance et à un nouveau servorégulateur	<input type="checkbox"/>
Adaptateur 4 TR22IG-D11	16	4.111-032.0						Adaptateur 4 pour relier un nouveau pistolet à un flexible ancien Swivel	<input type="checkbox"/>
Adaptateur 5 TR22IG-M22AG	17	4.111-033.0						Adaptateur 5 pour relier un nouveau pistolet à une lance ancienne et un nouveau servorégulateur à une lance anci-enne	<input type="checkbox"/>
Adaptateur 6 TR22IG-M22AG	18	4.111-034.0						Adaptateur 6 pour relier un nouvel appareil à un flexible ancien et un flexible ancien à un nouveau pistolet	<input type="checkbox"/>
Adaptateur 7 M18IG-TR20AG	19	4.111-035.0						Adaptateur 7 pour relier une lance ancienne à une nouvelle buse	<input type="checkbox"/>
Adaptateur 8 TR20IG-M18AG	20	4.111-036.0						Adaptateur 8 pour relier une nouvelle lance à une buse ancienne	<input type="checkbox"/>
Adaptateur 12 à accouplement tournant EASY!Lock 22 IG - M22 x 1.8 AG	21	4.111-046.0						Adaptateur rotatif pour raccordement de flexibles haute pression avec raccord M 22x1,5 et du pistolet haute pressi-on EASY!Force	<input type="checkbox"/>

■ Standard. □ Accessoires optionnels. ▲ Comme rallonge de flexible.

HD 7/20 G CLASSIC

1.187-901.0

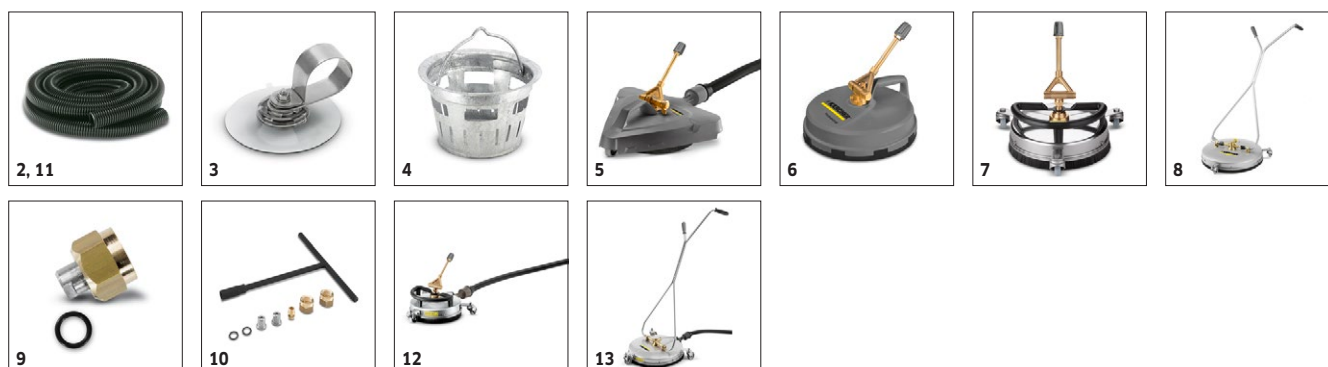
KÄRCHER


		N° d'art.	Pression de service max.	Taille de la buse	Diamètre	Prix	Descriptif	
Flexible pour nettoyage des canalisations, DN 6								
Conduite tuyau TR nettoyage des tuyaux D	1	6.110-046.0	250 bar				Le tuyau de nettoyage de tuyau de 10 m de long est un flexible haute pression particulièrement flexible pour le nettoyage de tuyau interne (raccord fileté pour buse R 1/8).	<input type="checkbox"/>
Flexible pour nettoyage des canalisations, DN 6, 20 m, max. 250 bar	2	6.110-008.0	250 bar				Flexibles haute pression particulièrement souples pour le nettoyage des canalisations (raccord fileté pour buse R 1/8).	<input type="checkbox"/>
Conduite tuyau TR nettoyage des tuyaux D	3	6.110-047.0	250 bar				Le tuyau de nettoyage de tuyau de 30 m de long est un flexible haute pression particulièrement flexible pour le nettoyage de tuyau interne (raccord fileté pour buse R 1/8).	<input type="checkbox"/>
	4	6.110-048.0	140 bar				Flexibles haute pression particulièrement souples pour le nettoyage interne des tuyaux (raccord fileté pour buse R 1/8).	<input type="checkbox"/>
Flexible pour nettoyage des canalisations, DN 6, 20 m, max. 140 bar	5	6.110-049.0	140 bar				Flexibles haute pression particulièrement souples pour le nettoyage des canalisations (raccord fileté pour buse R 1/8).	<input type="checkbox"/>
Flexible pour nettoyage des canalisations, DN 6, 30 m, max. 140 bar	6	6.110-050.0	140 bar					<input type="checkbox"/>
Buses de nettoyage des canalisations								
Rotabuse pour le nettoyage des canalisations D21/040	7	4.765-001.0		40	21 mm		Avec raccord R 1/8" pour raccorder au flexible de nettoyage. 1 rotabuse vers l'avant, 3 x 30° vers l'arrière.	<input type="checkbox"/>
Rotabuse pour le nettoyage des canalisations D30/040	8	4.765-004.0		40	30 mm			<input type="checkbox"/>
Buse de nettoyage de canalisations 055 16mm	9	5.763-015.0		55	16 mm		Avec raccord R 1/8" pour montage sur le flexible de nettoyage de canalisations. 3 x 30° vers l'arrière, Ø 16 mm.	<input type="checkbox"/>
Buse de nettoyage de canalisations 060 16mm	10	5.763-016.0		60	16 mm		Avec raccord R 1/8" pour montage sur le flexible de nettoyage de canalisations. 1 x vers l'avant, 3 x 30° vers l'arrière, Ø 16 mm.	<input type="checkbox"/>
Buse de nettoyage de canalisations 050 30mm	11	5.763-017.0		50	30 mm		Avec raccord R 1/8" pour montage sur le flexible de nettoyage de canalisations. 3 x 30° vers l'arrière, Ø 30 mm.	<input type="checkbox"/>
Buse rotative de nettoyage de canalisations 050 16mm	12	6.415-428.0		50	16 mm		Avec raccord R 1/8" pour montage sur le flexible de nettoyage de canalisations. 4 jets rotatifs.	<input type="checkbox"/>
Rotabuse pour le nettoyage des canalisations D 25 / 040	13	6.415-944.0		40	25 mm		Avec raccord R 1/8" pour raccorder au flexible de nettoyage. 1 rotabuse vers l'avant, 3 x 30° vers l'arrière.	<input type="checkbox"/>
Rotabuse pour le nettoyage des canalisations D 30 / 040	14	6.415-946.0		40	30 mm			<input type="checkbox"/>
Rotabuse pour le nettoyage des canalisations D 35 / 040	15	6.415-948.0		40	35 mm			<input type="checkbox"/>

■ Standard. □ Accessoires optionnels. ▲ Comme rallonge de flexible.

HD 7/20 G CLASSIC

1.187-901.0

KÄRCHER


		N° d'art.	Débit	Taille de la buse	Diamètre	Prix	Descriptif	
Nettoyeur de surfaces FRV 30								
Raclette en caoutchouc pour FRV 30	1	2.642-910.0					Pour utiliser le FRV 30 sur des sols brillants en intérieur. Les raclettes en caoutchouc améliorent la puissance d'aspiration du FRV 30 et limitent les résidus d'eau.	<input type="checkbox"/>
Rallonge de flexible 5 m	2	4.440-939.0					5 m de flexible de rallonge pour le FRV 30. Comprend des manchons de raccordement.	<input type="checkbox"/>
Kit de montage fixation de flexible	3	2.642-528.0					Ventouse permettant de fixer le flexible d'aspiration sur les surfaces brillantes.	<input type="checkbox"/>
Kit de montage tamis	4	2.642-532.0					Seau en inox servant à la collecte des gros déchets et à la fixation du flexible d'aspiration en extérieur.	<input type="checkbox"/>
Nettoyeur de surfaces FRV 30	5	2.111-010.0					Grâce à son aspiration automatique intégrée de l'eau sale, le FRV 30 rend le nettoyage des surfaces encore plus efficace et il peut être utilisé tant à l'intérieur qu'à l'extérieur.	<input type="checkbox"/>
Nettoyeur de surfaces FR 30								
FR 30	6	2.111-011.0			300 mm		Un rendement surfacique jusqu'à 10 fois plus élevé qu'avec le jet HP traditionnel.	<input type="checkbox"/>
Nettoyeur de surfaces FR 30 Me								
Nettoyeur de surfaces FR 30 Me	7	2.111-013.0			300 mm		Nettoyeur de surfaces de qualité supérieure résistant à l'eau chaude avec châssis en inox, double roulement en céramique, roulettes pivotantes qui ne laissent pas de traces, raccord intégré pour l'aspiration des éclaboussures d'eau.	<input type="checkbox"/>
Nettoyeur de surfaces FR 50 Me								
Nettoyeur de surfaces FR 50 Me	8	2.111-023.0			500 mm		Avec sa largeur de 500 mm, le FR 50 est particulièrement approprié au nettoyage de surfaces importantes.	<input type="checkbox"/>
Jeu de buses spéciales pour appareils FR								
Kit de buses pour nettoyeur de surfaces 650-850 l/h	9	2.639-187.0	650-850 l/h				Kit de buse spécifique à la Powerbuse Kärcher pour nettoyeurs de surfaces.	<input type="checkbox"/>
Jeu de buses spécial pour FRV								
Jeu de buses 040 - pour FRV	10	2.642-431.0		40			Jeu de buses spécifiques à l'appareil Kärcher - Powerbuses et buse de traction pour FRV 30.	<input type="checkbox"/>
Nettoyeur de surfaces FRV 30 Me								
Rallonge de flexible FRV 30 Me et FRV 50 Me	11	4.441-040.0					Flexible de rallonge de 5 m pour FRV 30 Me. Comprend des manchons de raccordement.	<input type="checkbox"/>
Nettoyeur de surfaces FRV 30 Me	12	2.111-012.0					Grâce à son aspiration automatique de l'eau sale, le FRV 30 Me en acier rend le nettoyage des surfaces encore plus efficace et il peut être utilisé tant à l'intérieur qu'à l'extérieur.	<input type="checkbox"/>
Nettoyeur de surfaces FRV 50 Me								
FRV 50 ME	13	2.111-024.0					Nettoyage de surface avec aspiration automatique des eaux usées pour des surfaces particulièrement importantes: le nettoyeur de surfaces FRV 50 Me. Nettoyage à l'eau chaude jusqu'à 85 °C. Le nettoyeur de surfaces FRV 50 Me est équipé d'un flexible d'aspiration de 10 m en polyuréthane résistant à la température. Les roulettes non marquantes et les roulements céramiques doubles sont d'autres caractéristiques de qualité. Le kit de buses spécifique à l'appareil doit être commandé séparément. Max. 250 bars / 2000 l / h / 85 °C	<input type="checkbox"/>

■ Standard. □ Accessoires optionnels. ▲ Comme rallonge de flexible.

HD 7/20 G CLASSIC

1.187-901.0

KÄRCHER

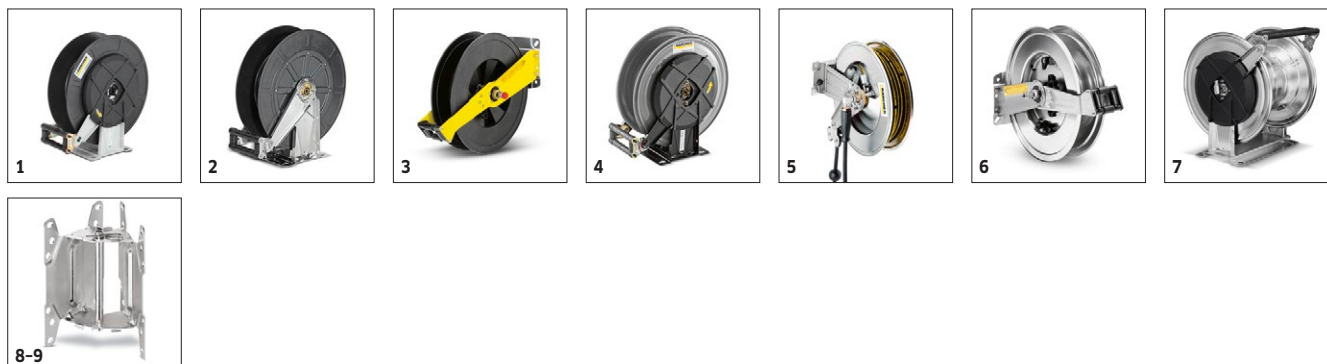

		N° d'art.	Débit				Prix	Descriptif	
Lance à mousse									
Lance à mousse Basic 2	1	4.112-054.0	700-800 l/h					Le tout nouveau générateur de mousse avec réservoir intégré Basic 2, très robuste, a été conçu spécialement pour les nettoyeurs haute pression d'une puissance de 700 à 800 l/h. Pour une qualité de mousse optimale, avec une consommation de détergent divisée par deux.	<input type="checkbox"/>
Emballage complet pour 6.394-969.0	2	2.112-018.0						Lance mousse courte et maniable avec un récipient de détergent de 1 litre directement sur la lance. Structure compacte, particulièrement adaptée, par exemple, pour appliquer de la mousse dans le lavage des véhicules. Connexion rotative EASY! Lock, dosage continu du détergent via le bouton rotatif directement sur la lance, angle de projection réglable.	<input type="checkbox"/>
Réservoir à détergent 1 l pour lance à mousse Advanced	3	6.414-050.0						Récipient de détergent supplémentaire de 1 Litre pour un changement rapide de détergent (pour les lances à mousse 2.112-017.0 et 2.112-018.0).	<input type="checkbox"/>
Kit Inno Foam									
Kit Inno Foam avec injecteur de détergent	4	2.640-151.0						Système à mousse haute pression pour les appareils HD/HDS mobiles et stationnaires de nettoyage et de désinfection.	<input type="checkbox"/>
	5	2.112-000.0							<input type="checkbox"/>
Kit Easy Foam									
Kit Easy Foam avec injecteur de détergent	6	2.112-010.0						Système à mousse HP pour appareils HD/HDS mobiles et stationnaires de nettoyage et de désinfection. Canon à mousse à raccorder à la lance HP.	<input type="checkbox"/>
Jeux de buses pour kit Inno Foam / Easy Foam									
Jeu de buses 090 pour kit Inno/Easy 700-1000 l/h	7	2.111-019.0	700-1000 l/h					Une adaptation optimale aux différentes performances des appareils pour une utilisation économique.	<input type="checkbox"/>
Kits de montage canon à mousse									
Kit d'adaptation pour canon à mousse	8	2.112-013.0						Pour l'application optimale de la mousse dans les domaines sanitaire et alimentaire, ou partout où un long temps d'action est nécessaire, se monte sur la lance à la place de la buse HP.	<input type="checkbox"/>

■ Standard. □ Accessoires optionnels. ▲ Comme rallonge de flexible.

HD 7/20 G CLASSIC

1.187-901.0

KÄRCHER

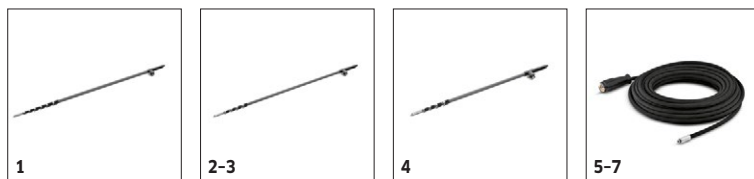


		N° d'art.	Longueur				Prix	Descriptif	
Dévidoir à enroulement automatique pour fixation murale									
Tambour-enrouleur automatique en acier peint/plastique	1	6.392-074.0	20 m					Les tambours-enrouleurs autorétractables offrent un maximum de sécurité et de confort lors de l'enroulement et du déroulement du flexible HP.	<input type="checkbox"/>
Tambour-enrouleur automatique en inox/plastique.	2	6.392-083.0	20 m						<input type="checkbox"/>
Tambour-enrouleur automatique, peint 20m	3	6.392-106.0	20 m						<input type="checkbox"/>
Kit additionnel tambour enrouleur vernis	4	6.392-105.0	20 m					Les enrouleurs à enroulement automatique offrent un maximum de sécurité et de confort lors de l'enroulement et du déroulement des tuyaux HD. Par exemple, référence 6.110-011.0 (DN 8, 20 m, 315 bar) ou référence 6.110-028.0 (DN 8, 20 m, 400 bar Longlife).	<input type="checkbox"/>
Tambour-enrouleur automatique, inox avec support pivotant 20m	5	6.392-076.0	20 m					Les tambours-enrouleurs autorétractables offrent un maximum de sécurité et de confort lors de l'enroulement et du déroulement du flexible HP.	<input type="checkbox"/>
Dévidoir automatique inox	6	6.392-122.0	20 m					Les dévidoirs automatiques permettent d'enrouler et de dérouler le flexible haute pression en toute sécurité et dans un grand confort. Flexible haute pression adapté, par exemple réf. 6.110-076.0 (DN 8, 40 m, 400 bar, 1x raccord pour dévidoir AVS).	<input type="checkbox"/>
	7	6.392-442.0	40 m						<input type="checkbox"/>
Support pivotant peint	8	2.639-931.0						Les tambours-enrouleurs autorétractables offrent un maximum de sécurité et de confort lors de l'enroulement et du déroulement du flexible HP.	<input type="checkbox"/>
Support pivotant inox	9	2.641-867.0							<input type="checkbox"/>

■ Standard. □ Accessoires optionnels. ▲ Comme rallonge de flexible.

HD 7/20 G CLASSIC

1.187-901.0

KÄRCHER


		N° d'art.	Débit	Température d'admission		Prix	Descriptif	
Nettoyage des installations solaires - Lances télescopiques								
iSolar TL 14 C (sans flexible)	1	4.110-002.0		max. 60 Température max. eau (°C)			La lance télescopique en carbone offre une rigidité maximale pour un poids minimal.	<input type="checkbox"/>
iSolar TL 10 C (sans flexible)	2	4.110-007.0		max. 60 Température max. eau (°C)				<input type="checkbox"/>
iSolar TL 10 H (sans flexible)	3	4.110-003.0		max. 60 Température max. eau (°C)				<input type="checkbox"/>
iSolar TL 7 H (sans flexible)	4	4.110-004.0		max. 60 Température max. eau (°C)			La lance télescopique est un mélange de carbone et de fibre de verre (hybride), et offre une rigidité maximale pour un poids minimal. Sa portée est de 7,2 m.	<input type="checkbox"/>
Flexible HP iSolar 7 155 °C 8,5 m	5	6.392-978.0		max. 155 Température max. eau (°C)			Souple, haut de gamme, le flexible haute pression avec enveloppe en caoutchouc complètera à merveille le modèle iSolar TL 7.	<input type="checkbox"/>
Flexible HP iSolar HD 10, 155 °C 11,5 m	6	6.392-977.0		max. 155 Température max. eau (°C)			Souple, haut de gamme, le flexible haute pression avec enveloppe en caoutchouc complètera à merveille le modèle iSolar TL 10.	<input type="checkbox"/>
Flexible HP iSolar HD 14, 155 °C 15 m	7	6.392-976.0		max. 155 Température max. eau (°C)			Souple, haut de gamme, le flexible haute pression avec enveloppe en caoutchouc complètera à merveille le modèle iSolar TL 14.	<input type="checkbox"/>

■ Standard. □ Accessoires optionnels. ▲ Comme rallonge de flexible.

HD 7/20 G CLASSIC

1.187-901.0

KÄRCHER


		N° d'art.	Taille de la buse				Prix	Descriptif	
Kit de sablage (sans buse)									
Dispositif d'hydrosablage avec réglage du débit (sans buses)	1	4.115-000.0						Addition d'agents de sablage au jet haute pression. Pour décaper, dérouiller, décalaminer. Se monte sur la lance à la place de la buse HP. Avec réglage du débit.	<input type="checkbox"/>
Dispositif d'hydrosablage sans réglage de débit (sans buses)	2	4.115-006.0						Addition d'agents de sablage au jet haute pression. Pour décaper, dérouiller, décalaminer. Se monte sur la lance à la place de la buse HP. Sans réglage du débit.	<input type="checkbox"/>
Jeux de buses pour kit de sablage									
Lot de gicleurs TR kit de projection de	3	2.112-019.0	40					Kit de buses spécifique à l'appareil avec buse pour dispositif d'hydrosablage et insert de buse. Pour une performance optimale du dispositif d'hydrosablage Kärcher. Uniquement en combinaison avec un dispositif d'hydrosablage 4.115-000.0 4.115-006.0.	<input type="checkbox"/>
Buse en carbure de bore									
Buse en carbure de bore pour les appareils jusqu'à 1000 l/h - 6	4	6.415-084.0	6 mm					En complément aux jeux de buses. Buse particulièrement résistante à l'usure avec revêtement intérieur en carbure de bore pour une utilisation en continu.	<input type="checkbox"/>

■ Standard. □ Accessoires optionnels. ▲ Comme rallonge de flexible.

HD 7/20 G CLASSIC 1.187-901.0



		N° d'art.					Prix	Descriptif	
Distributeur en Y									
Répartiteur en Y	1	4.111-024.0						Permet de brancher deux dispositifs d'aspersion sur l'appareil. Montage sur la sortie haute pression.	<input type="checkbox"/>

■ Standard.
 ☐ Accessoires optionnels.
 ▲ Comme rallonge de flexible.

HD 7/20 G CLASSIC

1.187-901.0

KÄRCHER



		N° d'art.	Longueur	Diamètre		Prix	Descriptif	
Raccord Geka								
Raccord Geka avec embout à flexible, R 1/2"	1	6.388-461.0					Avec manchon, R 1/2".	<input type="checkbox"/>
Raccord Geka avec embout à flexible, R 3/4"	2	6.388-455.0					Avec manchon, R 3/4".	<input type="checkbox"/>
Raccord Geka à filetage intérieur, R 1"	3	6.388-458.0					Avec filetage intérieur, R 1".	<input type="checkbox"/>
Filtre d'aspiration								
Crépine d'aspiration à eau	4	6.414-956.0					Pour l'aspiration à partir d'étangs, de citernes ou similaires, boîtier de filtre en polyamide, crépine en inox, largeur des mailles de 800 µm, raccord R 3/4" et R 1", sans clapet anti-retour.	<input type="checkbox"/>
Crépine d'aspiration avec clapet antiretour	5	4.730-012.0					Avec clapet antiretour en laiton, raccord R 1".	<input type="checkbox"/>
Filtre fin à eau								
Filtre fin à eau, avec adaptateur	6	4.730-102.0					À monter sur la sortie de l'appareil, 125 µm, avec adaptateur R 3/4" / R 1".	<input type="checkbox"/>
Flexible d'alimentation en eau								
Flexible à eau	7	4.440-038.0	7,5 m				NW 13 R 1" / R 3/4", jusqu'à 30 °C.	<input type="checkbox"/>
Dispositif anti-retour								
Clapet antiretour	8	2.641-374.0					Pour éviter l'arrivée de détergents dans le réseau d'eau potable en cas de dépression. Résistant à l'eau chaude jusqu'à 80 °C - testé selon CEI 60335-2-79.	<input type="checkbox"/>

■ Standard. □ Accessoires optionnels. ▲ Comme rallonge de flexible.

HD 7/20 G CLASSIC

1.187-901.0

KÄRCHER



		N° d'art.	Débit				Prix	Descriptif	
Brosse de lavage enfichable									
Brosse de lavage emboîtable	1	4.113-001.0						Utilisation universelle pour le nettoyage de surfaces. Fixation à l'aide d'un dispositif de serrage directement sur la lance. Raccord M 18 x 1,5.	<input type="checkbox"/>
Brosse de lavage rotative									
Brosse de lavage rotative pour appareils < 800 l/h, poils nylon	2	4.113-004.0	500-800 l/h					Les brosses sont entraînées par le débit d'eau. Pour éliminer en douceur les poussières fines et le film gris sur toutes les surfaces.	<input type="checkbox"/>
Brosse de lavage rotative pour appareils < 800 l/h, poils naturels	3	4.113-003.0	500-800 l/h						<input type="checkbox"/>

■ Standard. □ Accessoires optionnels. ▲ Comme rallonge de flexible.