

## Caoutchouc Nitrile

### CONFORME AUX NORMES :

- Directive CEE 93-42
- UE (CE) 1935/2004
- UE (CE) 2023/2006

### CLASSE : EPI.1.

#### - 1 - PRODUIT

Enduction double face : base butadiène acrylonitrile polyester  
Epaisseur : 50/100<sup>ème</sup>, 600gr/m<sup>2</sup>  
Couleur : blanc, bleu et vert. (possibilité de noir et orange)

Tablier de protection CAOUTCHOUC NITRILE.  
Assemblage sans couture, œillets laiton nickelé

#### - 2 - CARACTERISTIQUES

Excellent produit pour la confection des tabliers de protection pour l'industrie agro- alimentaire, industrie mécanique, chimique et pétrolière.

Très résistant :

- A la graisse animale,
- Aux acides dilués,
- Aux lessives alcalines,
- Aux huiles animales et au sang,
- A l'urine,
- Aux hydrocarbures,
- Aux déchirements et aux perforations.

Grande souplesse et ne durcit pas.

Le TABLIER CAOUTCHOUC NITRILE est conseillé :

- VETERINAIRES,
- ABATTOIRS,
- DECOUPE ET DESOSSAGE,
- TRANSFORMATION DU POISSON
- CHIRURGIE,
- INDUSTRIES,
- OSTREICULTURES,
- PECHE INDUSTRIELLE.

#### - 3 - ENTRETIEN

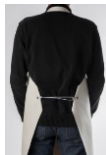
- Lavage en machine (90°) sans essorage.
- Le tablier doit être étendu pour séchage à plat,
- Lavage par jet d'eau haute pression et vapeur,
- Bonne résistance aux produits courants (eau de javel, produits de nettoyage)
- Supporte beaucoup de dissolvants organiques, lessives et savons.



#### - 4 - MONTAGE

##### STANDARD

Simple cou avec boucle plastique réglable et attache dos élastique et crochet



##### MONTAGE « Y »

Modèle standard avec patte nitrile supplémentaire reliant la boucle et l'élastique pour un meilleur confort.



##### MONTAGE DCC

(Dos Croisé Cousu) Bretelles doublées et cousues sur les épaules, fermeture dans le dos par nouage.

