

Caoutchouc Nitrile

CONFORME AUX NORMES :

- Directive CEE 93-42
- UE (CE) 1935/2004
- UE (CE) 2023/2006

CLASSE : EPI.1.

- 1 - PRODUIT

Enduction double face : base butadiène acrylonitrile polyester
Epaisseur : 50/100^{ème}, 600gr/m²
Couleur : blanc, bleu et vert. (possibilité de noir et orange)

Tablier de protection CAOUTCHOUC NITRILE.
Assemblage sans couture, œillets laiton nickelé

- 2 - CARACTERISTIQUES

Excellent produit pour la confection des tabliers de protection pour l'industrie agro- alimentaire, industrie mécanique, chimique et pétrolière.

Très résistant :

- A la graisse animale,
- Aux acides dilués,
- Aux lessives alcalines,
- Aux huiles animales et au sang,
- A l'urine,
- Aux hydrocarbures,
- Aux déchirements et aux perforations.

Grande souplesse et ne durcit pas.

Le TABLIER CAOUTCHOUC NITRILE est conseillé :

- VETERINAIRES,
- ABATTOIRS,
- DECOUPE ET DESOSSAGE,
- TRANSFORMATION DU POISSON
- CHIRURGIE,
- INDUSTRIES,
- OSTREICULTURES,
- PECHE INDUSTRIELLE.

- 3 - ENTRETIEN

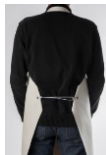
- Lavage en machine (90°) sans essorage.
- Le tablier doit être étendu pour séchage à plat,
- Lavage par jet d'eau haute pression et vapeur,
- Bonne résistance aux produits courants (eau de javel, produits de nettoyage)
- Supporte beaucoup de dissolvants organiques, lessives et savons.



- 4 - MONTAGE

STANDARD

Simple cou avec boucle plastique réglable et attache dos élastique et crochet



MONTAGE « Y »

Modèle standard avec patte nitrile supplémentaire reliant la boucle et l'élastique pour un meilleur confort.



MONTAGE DCC

(Dos Croisé Cousu) Bretelles doublées et cousues sur les épaules, fermeture dans le dos par nouage.

