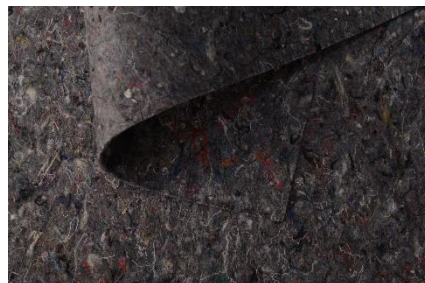


AVANTAGES

PERFORMANCE

- Chiffon de protection et de nettoyage
- Souple et doux
- Très solide
- Résiste aux solvants
- Absorption d'huile, graisses, détergents et substances nocives
- Utilisable dans les secteurs de l'industrie et de l'automobile



CARACTÉRISTIQUES

MÉTHODE DE PRODUCTION Needlepunch

COMPOSITION Coton recyclé 65%

Viscose 20%

Fibres de polypropylène 15%

COULEUR Gris

POIDS $\pm 165 \text{ g/m}^2$ ($\pm 5\%$) DIN 53854

ÉPAISSEUR $\pm 1.84 \text{ mm}$ DIN 53855/1-2

RÉSISTANCE À LA RUPTURE 115.1 N (MD)
120.8 N (CD)

ÉLONGATION 7.4% (MD)
6.9% (CD)

CAPACITÉ D'ABSORPTION 648.4%

909% (pour l'huile LD)

1180% (pour l'huile HD)

404070 : 33 x 35 cm

404071 : 30 x 39 cm

CONDITIONNEMENT

Colis de 10kg à plat