

030496

AVANTAGES

ERGONOMIE ET SECURITÉ

- Prise en main optimale grâce à sa forme étudiée pour une découpe nette et sûre.
- Bords de protection et lames encastrées pour plus de sécurité lors de la découpe.
- Léger et maniable, le couteau permet de découper avec précision les tapis absorbant Grippy et est parfaitement adapté à l'utilisation avec la règle de découpe.



● Réf 030496 – Bleu et Noir – Unité

DOMAINES ET APPLICATIONS

Protection et hygiène des sols pour l'hôtellerie, les administrations, la grande distribution ou tout autre établissement d'accueil de public.

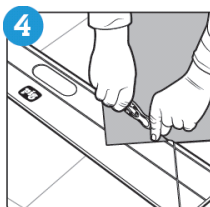
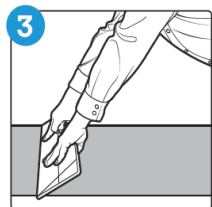
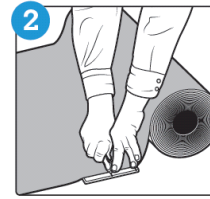
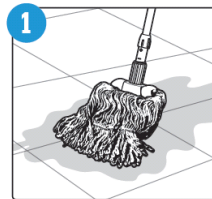
CARACTERISTIQUES

Composition : manche plastique et caoutchouc, lame métal.
Dimensions : 5,1x16,5x0,9 cm
Poids : 0,06 kg

030496

INSTRUCTIONS D'UTILISATION

1. Nettoyez et séchez soigneusement le sol pour une meilleure adhérence et une meilleure performance globale.
2. Coupez le tapis à la longueur souhaitée avec le couteau de sécurité en utilisant la règle de découpe comme support et guide.
3. Positionnez le tapis, lissez-le et mettez-le en place en appuyant dessus à l'aide de l'outil de la règle de découpe.
4. Pour les zones de passage intense, coupez les coins en angles de 45° à l'aide des guides de coupe sur la règle.



Pour les longues distances, utilisez plusieurs sections de tapis. Il est recommandé de positionner le tapis avec une personne à chaque extrémité du tapis afin de bien aligner les bords.

ENTRETIEN DES TAPIS ABSORBANTS GRIPPY

FREQUENCE DE CHANGEMENT

Le tapis de sol absorbant Grippy est très résistant et il est conçu pour durer **jusqu'à 12 semaines**. Si le tapis montre des signes évidents d'usure ou moins d'adhérence au sol avant la fin de cette période, il doit être remplacé.

SÉCHAGE

Le tapis de sol absorbant Grippy est très absorbant et sèche rapidement. L'eau absorbée s'évaporera ; des ventilateurs standards ou de sol peuvent être utilisés pour accélérer le séchage. En cas d'humidité extrême, utilisez un aspirateur de liquides ou un extracteur pour retirer l'eau.

NETTOYAGE

Le tapis de sol absorbant Grippy est discret et très résistant, de sorte qu'il peut être laissé en place pendant le nettoyage quotidien. Les laveuses, les aspirateurs, les balais et les serpillères passent dessus sans endommager la surface du tapis. Des laveuses standards peuvent être utilisées pour nettoyer les tapis. Pour de meilleurs résultats, utilisez l'eau et la pression à faible puissance. Le tapis doit être aussi sec que possible avant de le nettoyer avec des brosses. Les taches résistantes peuvent être pré-traitées avec des produits de nettoyage standards et frottées avec une brosse ou une serviette pour assouplir le sol.

ENTRETIEN PENDANT LA SAISON HUMIDE OU PAR TEMPS HIVERNAL

Il est difficile de garder les sols secs lorsqu'il y a trop de pluie, de neige, de glace, de boue ou de sel. Pour garantir la longévité et l'efficacité du tapis nous vous recommandons de :

1. Utiliser des bandes plus longues ou plus larges de tapis adhérent pour minimiser les déviations.
2. Utiliser un aspirateur d'atelier eau/poussière pour enlever l'excès d'eau.
3. Continuer l'entretien régulier du tapis à l'aide de vos appareils de ménage utilisés habituellement.
4. Utiliser un souffleur d'air pour accélérer l'évaporation et le séchage du tapis si besoin.