



WL45-R250

W45

FOTOCÉLULAS

SICK
Sensor Intelligence.



Información sobre pedidos

Tipo	N.º de artículo
WL45-R250	1008841

Otros modelos del dispositivo y accesorios → www.sick.com/W45

Imagen aproximada



Datos técnicos detallados

Características

Principio funcional	Barrera fotoeléctrica réflex
Detalle del principio de funcionamiento	Con distancia mínima al reflector (sistema de lente doble)
Dimensiones (An x Al x Pr)	60 mm x 105 mm x 105 mm
Forma de la carcasa (salida de luz)	Rectangular
Alcance de detección máx.	1 m ... 55 m ¹⁾
Distancia de conmutación	1 m ... 45 m ¹⁾
Tipo de luz	Luz roja visible
Fuente de luz	LED ²⁾
Tamaño del spot (separación)	Ø 230 mm (16 m)
Ajuste	Potenciómetro
Características especiales	Conexión de bornes, para sección de conductor: 0,14 mm ² ... 2,5 mm ² , máx. 16 A Calefacción de la pantalla frontal, dinámica, con pantalla frontal de vidrio

¹⁾ OP60-00.

²⁾ Vida útil media de 100.000 h con T_U = 25 °C.

Mecánica/Electrónica

Tensión de alimentación V_B	20 V AC/DC ... 250 V AC/DC ¹⁾
--	--

¹⁾ Valores límite.

²⁾ Con cargas inductivas o capacitivas, dotar de un sistema adecuado de extinción de chispas.

³⁾ Con una relación claro/oscuras de 1:1.

⁴⁾ A = Conexiones U_y protegidas contra polarización inversa.

⁵⁾ C = Supresión de impulsos parásitos.

⁶⁾ Hasta 140 °C con placas de refrigeración (véase Accesorios).

Consumo de energía	≤ 6 VA
Salida conmutada	Relé, Con aislamiento galvánico ²⁾
Modo de conmutación	Alternador
Modo de conmutación	Conmutación en claro/oscurο ²⁾
Tipo de conmutación seleccionable	Opcional, por interruptor selector temporizador
Corriente de conmutación (tensión de conmutación)	4 A @ 250 V AC, 4 A @ 24 V DC, 0.125 A @ 120 V DC UL: 4 A @ 250 V AC, general purpose / 2 A @ 250 V AC, pilot duty
Tiempo de respuesta	≤ 20 ms
Frecuencia de conmutación	10 Hz ³⁾
Función temporal	Retardo de conexión Retardo de desconexión Retardo de conexión y desconexión
Demora	Regulable mediante interruptor selector temporizador, 0,5 s ... 12 s
Tipo de conexión	Conexión de bornes con PG13,5, 6 polos
Protección de circuito	A ⁴⁾ C ⁵⁾
Clase de protección	I
Peso	800 g
Filtro de polarización	✓
Calefacción pantalla frontal	✓
Material de la carcasa	Metal
Grado de protección	IP67
Categoría de uso	AC-15, DC-13 Según EN 60947-1
Operación a temperatura ambiente	-25 °C ... +55 °C ⁶⁾
Temperatura ambiente de almacenamiento	-40 °C ... +70 °C
N.º de archivo UL	NRKH.E181493 & NRKH7.E181493

¹⁾ Valores límite.

²⁾ Con cargas inductivas o capacitivas, dotar de un sistema adecuado de extinción de chispas.

³⁾ Con una relación claro/oscurο de 1:1.

⁴⁾ A = Conexiones U_V protegidas contra polarización inversa.

⁵⁾ C = Supresión de impulsos parásitos.

⁶⁾ Hasta 140 °C con placas de refrigeración (véase Accesorios).

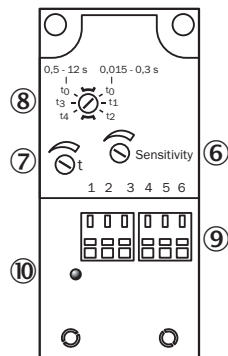
Certificados

EU declaration of conformity	✓
UK declaration of conformity	✓
ACMA declaration of conformity	✓
Moroccan declaration of conformity	✓
China RoHS	✓
CCC certificate	✓
cULus certificate	✓
Photobiological safety (DIN EN 62471) certificate	✓

Clasificaciones

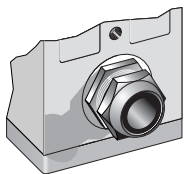
ECLASS 5.0	27270902
ECLASS 5.1.4	27270902
ECLASS 6.0	27270902
ECLASS 6.2	27270902
ECLASS 7.0	27270902
ECLASS 8.0	27270902
ECLASS 8.1	27270902
ECLASS 9.0	27270902
ECLASS 10.0	27270902
ECLASS 11.0	27270902
ECLASS 12.0	27270902
ETIM 5.0	EC002717
ETIM 6.0	EC002717
ETIM 7.0	EC002717
ETIM 8.0	EC002717
UNSPSC 16.0901	39121528

Posibilidades de ajuste

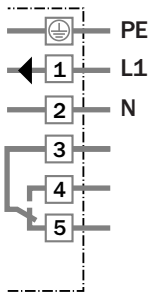


- ⑥ ajustador de la sensibilidad
- ⑦ ajustador del tiempo
- ⑧ selector de fases de tiempo
- ⑨ regleta de conexión
- ⑩ indicador de estado de conmutación

Tipo de conexión



Esquema de conexión



Curva característica

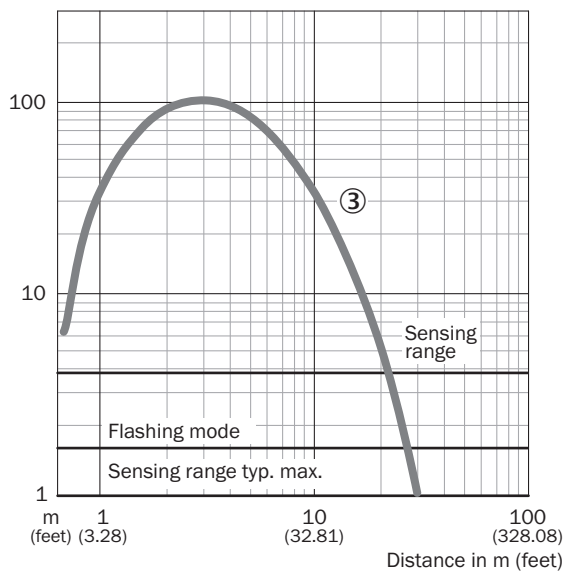
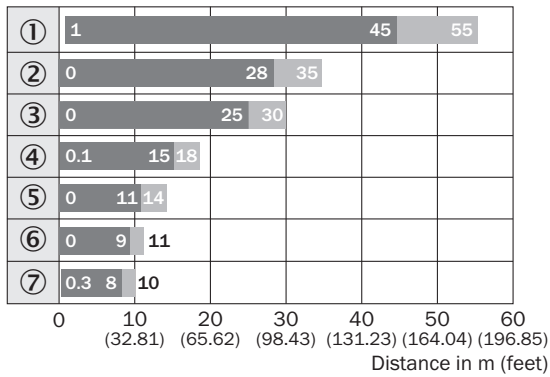


Diagrama del rango de sensibilidad

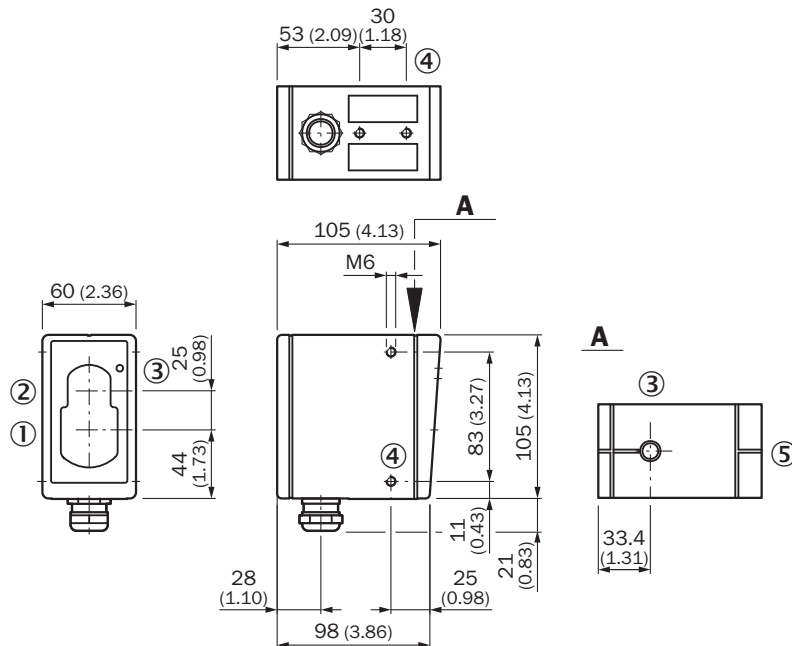


■ Sensing range ■ Sensing range typ. max.

Reflector type

- ① OP60 ... ∞
- ② 4 x PL80
- ③ PL80A
- ④ C110
- ⑤ PL50
- ⑥ PL30
- ⑦ Reflective tape
Diamond Grade

Esquema de dimensiones





Medidas en mm

- ① Centro del eje óptico, emisor
- ② centro del eje óptico del receptor
- ③ indicador de recepción
- ④ rosca de fijación M6, 8 mm de fondo
- ⑤ ranura de mira

accesorios recomendados

Otros modelos del dispositivo y accesorios → www.sick.com/W45

	Descripción breve	Tipo	N.º de artículo
Sistemas de fijación			
	<ul style="list-style-type: none"> • Descripción: Escuadra de fijación • Material: Acero • Detalles: Acero, revestimiento de cinc • Elementos suministrados: Material de fijación incluido 	BEF-WN-W45	2011480
Reflectores y óptica			
	<ul style="list-style-type: none"> • Descripción: Forma rectangular, atornillable • Dimensiones: 84 mm 84 mm • Operación a temperatura ambiente: -30 °C ... +65 °C 	PL80A	1003865

LO MÁS DESTACADO DE SICK

SICK es uno de los fabricantes líderes de sensores y soluciones de sensores inteligentes para aplicaciones industriales. Nuestro exclusivo catálogo de productos y servicios constituye la base perfecta para el control seguro y eficaz de procesos, para la protección de personas y para la prevención de accidentes y de daños medioambientales.

Nuestra amplia experiencia multidisciplinar nos permite conocer sus necesidades y procesos para ofrecer a nuestros clientes exactamente la clase de sensores inteligentes que necesitan. Contamos con centros de aplicación en Europa, Asia y Norteamérica, donde probamos y optimizamos las soluciones de sistemas específicas del cliente. Todo ello nos convierte en el proveedor y socio en el desarrollo de confianza que somos.

SICK LifeTime Services, nuestra completa oferta de servicios, garantiza la asistencia durante toda la vida útil de su maquinaria para que obtenga la máxima seguridad y productividad.

Para nosotros, esto es “Sensor Intelligence”.

CERCA DE USTED EN CUALQUIER LUGAR DEL MUNDO:

Encontrará información detallada sobre todas las sedes y personas de contacto en nuestra página web: → www.sick.com