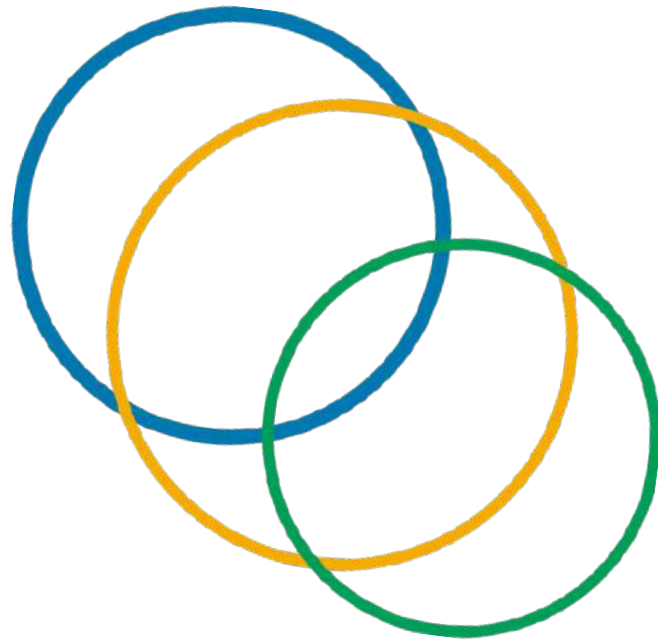


Offiscenie*

* | Acteur de Votre
Environnement de Travail



Interior design

Décoration

Space planning

Architecture d'intérieur

SOMMAIRE

- 1 Décoration
- 2 Space planning
- 3 Architecture d'intérieur





Décoration

Changer d'ambiance

Revisiter votre environnement de travail pour rafraîchir vos locaux sans déménager, répondre à vos enjeux et aux attentes des collaborateurs

Nous réalisons une étude de décoration pour une ou plusieurs surfaces.

*Accueil
Espace de travail commun
Bureau individuel
Bureau de direction
Salle de réunion / visio
Espace de coworking
Cuisine / lunch
Espace détente
Terrasse*

Domaines d'interventions

Les murs, cloisons et portes
Le sol et les plafonds avec : les couleurs (peinture, stickers, papier décor...)
Les matériaux (suivant les supports)
Les luminaires (dans les faux plafonds, suspendus, posés...)
Le mobilier...et beaucoup d'autres idées !

Méthodologie

En fonction de vos choix et de vos surfaces, vous avez un budget d'étude et le délai.
Un rendez-vous en visioconférence avec notre décorateur, pour rédiger le cahier des charges et prendre en compte vos attentes (style, esthétique, budget, délai)

Résultat final

Un plan par pièce et 1 image de synthèse avec plusieurs planches : mobiliers, colorimétrie et accessoires déco
Pour l'ensemble des pièces et surfaces, la liste des objets/mobiliers avec les fournisseurs, leurs tarifs et leurs délais
Option : prise en charge des approvisionnements
Délais 7/10 jours
Un rendez-vous de restitution et de présentation des solutions (visio)



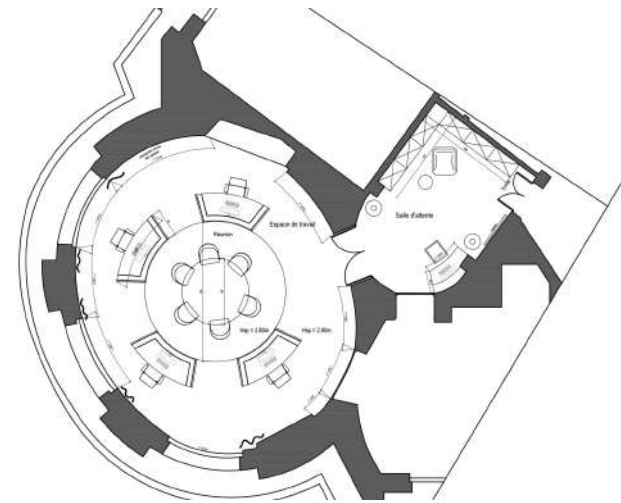
Image HD



Planche couleur



Planche Mobilier



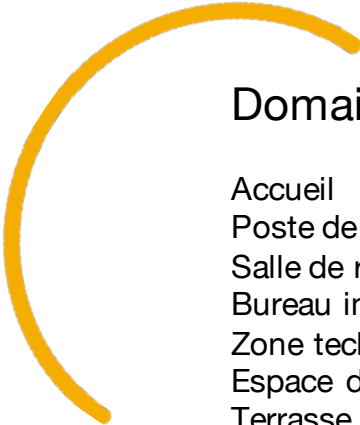
Plans

Tarifs

Par pièce(s)	Tarification	Délais en jours ouvrés
1	1140 € HT	7 jours
2	2130 € HT	7 jours
3	2990€ HT	7 jours
4	3950 € HT	7 jours
5	4840€ HT	10 jours
6	5760 € HT	10 jours
7	7140 € HT	10 jours
8	7850 € HT	10 jours
9	8900 € HT	10 jours
10	9920 € HT	10 jours
11 et plus	Sur devis	Sur planning



Space planning



Domaines d'interventions

Accueil
Poste de travail
Salle de réunion / visio
Bureau individuel
Zone technique
Espace de détente
Terrasse...

Modifier votre environnement de travail

Modifier en profondeur ou partiellement vos espaces pour accueillir de nouveaux collaborateurs, réduire vos surfaces ou prendre de nouveaux locaux

Nous réalisons l'étude d'implantation pour une ou plusieurs surfaces.



Méthodologie

Nous réalisons un budget d'étude et déterminons le délai.

Un rendez-vous avec notre space planner pour rédiger un cahier des charges en fonction de vos attentes (visio)

Prise en compte du mobilier existant / neuf

Organisation des espaces en fonction des services



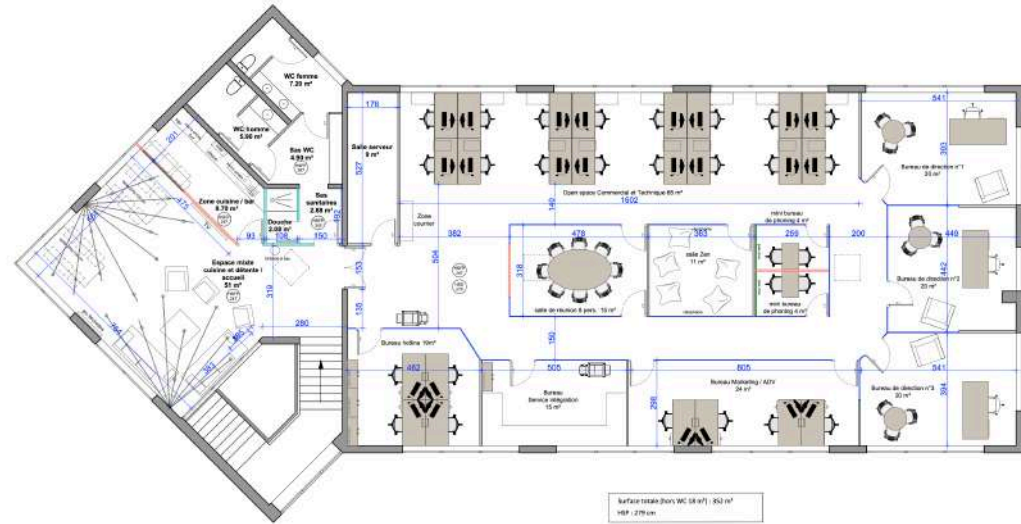
Résultat final

Implantation du mobilier et des cloisons : plans et liste des mobiliers avec les fournisseurs, leurs tarifs et leurs délais

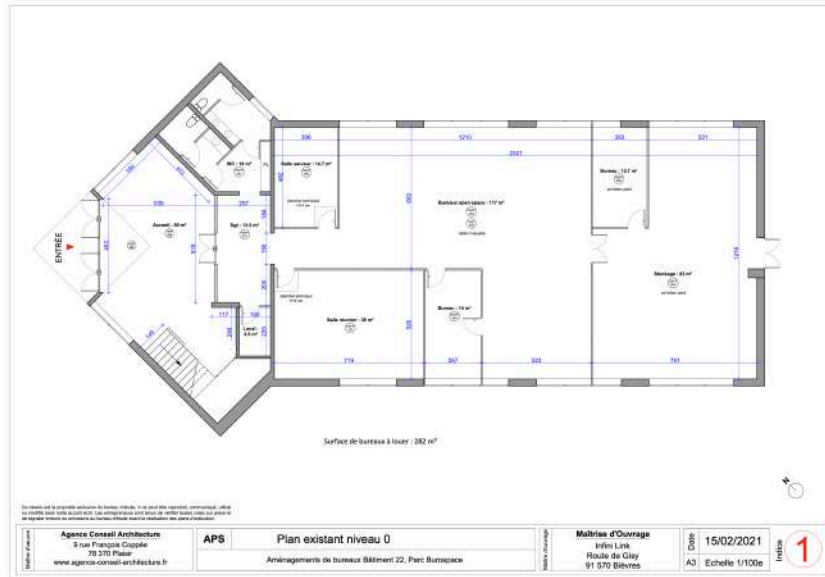
Option : prise en charge des approvisionnements

Délai

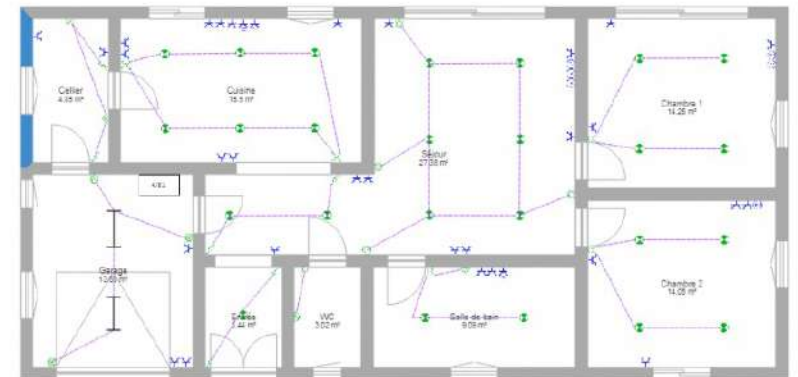
Un rendez-vous de restitution et de présentation des solutions (en visio)



Plans Mobiliers



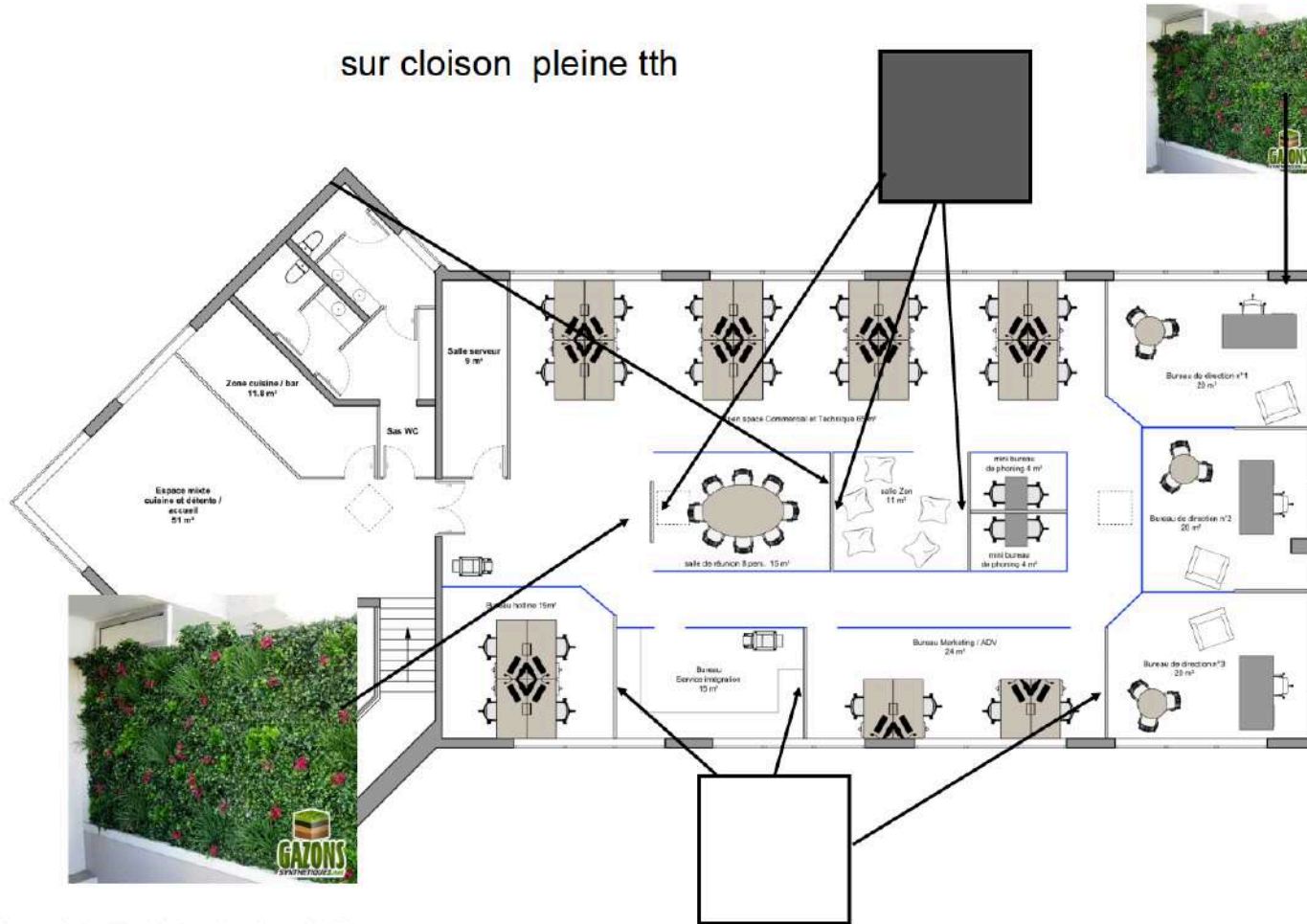
Plans cloisons



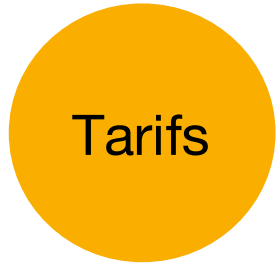
www.archifacile.fr

Plans électricité et luminaires

sur cloison pleine tth



Ce dessin est la propriété exclusive du bureau d'étude. Il ne peut être reproduit, communiqué, utilisé ou modifié sans notre accord écrit. Les entrepreneurs sont tenus de vérifier toutes cotes sur place et de signaler erreurs ou omissions au bureau d'étude avant la réalisation des plans d'exécution.



Tarifs

Par poste de travail	Tarifcation	délai en jours ouvrés
1	149 € HT	7 jours
5	740 € HT	7 jours
10	1250 € HT	7 jours
11 et plus	sur devis	sur devis

Aménagement
spécifique

Etude :

Le mobilier (plans)
La plomberie (plans)
L'électricité (plans)

Méthodologie

Réalisation du budget de votre
aménagement.

L'aménagement de votre cuisine

Nous réalisons l'étude d'implantation du mobilier
de cuisine

Résultat final

Implantation du mobilier de cuisine avec les différentes
préconisations (prises électriques, plomberie)
Option : prise en charge des approvisionnements et du
montage
Délai 5 jours (étude)

Tarifs

Forfait implantation cuisine

Tarification

délai en jours ouvrés

1

295 € HT

5 jours



Architecture
d'intérieur

Un architecte d'intérieur pour concevoir et aménager vos espaces

Modifier en profondeur ou partiellement, vos bureaux
actuels ou futurs

Domaines d'interventions

Nous réalisons l'étude technique, esthétique,
budgétaire ainsi que la préparation des travaux

Rédaction des différents descriptifs (travaux, mobilier..) à
transmettre aux entreprises

Méthodologie

En fonction des surfaces concernées nous vous adressons
un budget ainsi qu'une étude et un délai.

Un rendez-vous avec notre architecte d'intérieur, pour rédiger
votre cahier des charges

Avec le mobilier existant/neuf

L'organisation des espaces en fonction des services

La mise à disposition des informations administratives
liées au bâtiment

Une assistance/dossier pour le bailleur (option)

Résultat final

Implantation du mobilier, des cloisons... avec plans, images de synthèse et planche mobilier

Liste des mobiliers avec les fournisseurs, leurs tarifs et leurs délais

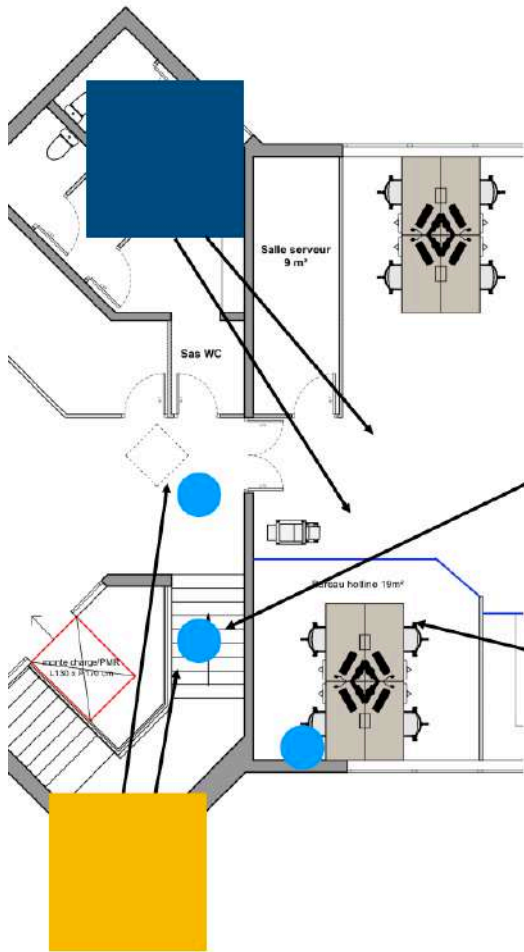
Le cahier des charges pour les travaux, par lots

Le cahier des charges administratif pour sécuriser vos achats de travaux auprès des entreprises

Le dossier de bordereaux des prix/quantitatif pour la consultation des entreprises de travaux

Un planning et une estimation des travaux

- 1 rendez-vous de restitution et de présentation des solutions. Budget/planning (visio)
- 1 réunion pour la contractualisation des entreprises
- 1 réunion de chantier de lancement
- 1 réunion de réception des travaux (option)
- Dossier DOE (option)

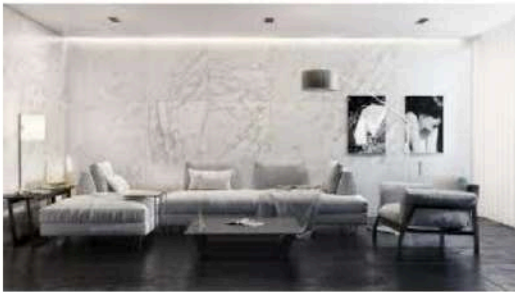


finition en bois naturels foncé
 avec suspension dans les branches



Tarifs

Par pièce(s)	Tarifification	Délais en jours ouvrés
1	2150€ HT	7 jours
2	2990€ HT	7 jours
3	3650€ HT	7 jours
4	4480 € HT	7 jours
5	5200€ HT	10 jours
6	5890 € HT	10 jours
7	6550 € HT	10 jours
8	7100 € HT	10 jours
9	7680 € HT	10 jours
10	8350 € HT	10 jours
11 et plus	Sur devis	Sur planning



offiscenie*

* Acteur de votre
Environnement de Travail

