



# ACCUVAC Lite

*Simplement puissant – L'aspiration rendue facile*



# ACCUVAC Lite

## *Simplement puissant – L'aspiration rendue facile*

Libérer les voies aériennes supérieures est la mesure immédiate à prendre pour sauver un patient en détresse. Depuis de nombreuses décennies, ACCUVAC est considéré comme la référence dans l'aspiration des mucosités. Lors de l'aspiration des sécrétions buccales et pharyngiennes ou lors de l'aspiration endotrachéale ou bronchique, ACCUVAC Lite libère efficacement les VAS. Sa grande puissance d'aspiration et sa simplicité d'utilisation garantissent un traitement rapide et efficace lors de l'intervention d'urgence ou à l'hôpital.

### Vos avantages en un coup d'œil

- Très polyvalent
- Sûr et hygiénique
- Intuitif et robuste
- Transport sécurisé avec support mural dans tout véhicule médical, conforme à la norme EN 1789

### Large éventail d'interventions, manipulation flexible

La plage de dépression d'ACCUVAC Lite peut être réglée et ajustée grâce au régulateur de dépression à action progressive très simple d'utilisation. Il peut donc ainsi être utilisé aussi bien chez l'adulte que chez l'enfant et le petit enfant. Outre l'aspiration des sécrétions au niveau des VAS, ACCUVAC Lite peut aussi être utilisé pour l'évacuation d'attelles et de matelas immobilisateurs.



ACCUVAC Lite avec système réutilisable, support mural, sac d'accessoires et câble de raccordement 12 V, WM 11720



ACCUVAC Lite avec système à usage unique, support mural et câble de raccordement 12 V, WM 11715 et sac de protection WM 11692





## Confort d'utilisation pour tout types d'interventions

- Grande puissance d'aspiration d'env. 26 l/min pour -0,8 bar (à l'entrée de l'appareil)
- Dépression réglable en continu grâce au régulateur de dépression à action progressive jusqu'à -0,8 bar
- Lecture aisée de la dépression sur le manomètre
- Récupération des sécrétions en toute sécurité grâce au bocal réutilisable autoclavable avec filtre antibactérien et soupape de trop plein ou grâce à la poche d'aspiration à usage unique Serres® avec filtre antibactérien intégré
- Changement de la batterie : rapide et simple
- Boîtier robuste en matériaux résistants aux chocs
- Appareil ergonomique très stable

## Simplicité d'utilisation au quotidien

- Logement optimal du tuyau d'aspiration grâce à l'enrouleur latéral
- Déverrouillage rapide et facile d'une main de son support mural
- Compatible avec les supports muraux ACCUVAC existants
- En option avec grand sac d'accessoires, sac de protection et/ou bandoulière

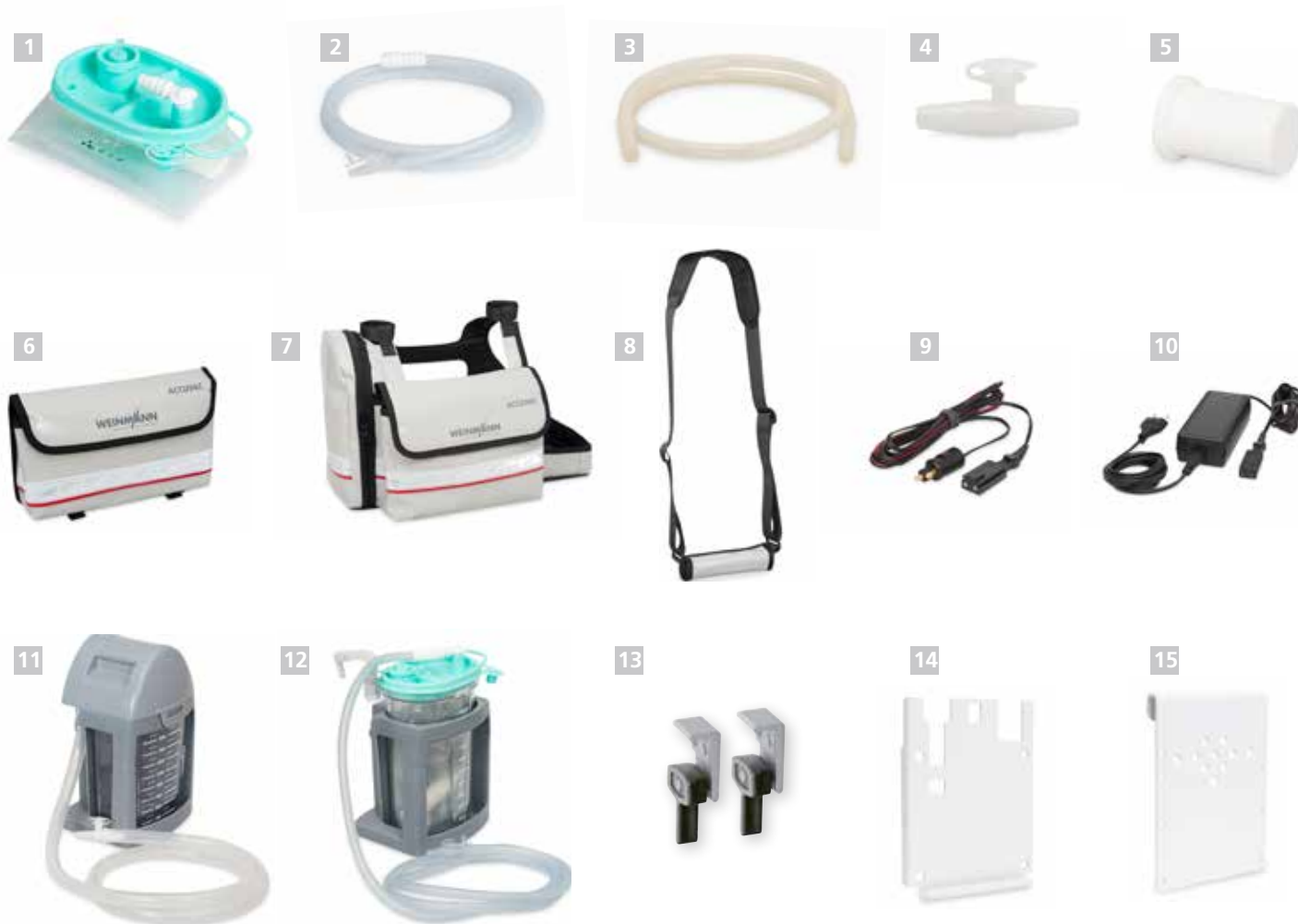


## Pour tous les patients et en toute situation

- Aspiration des sécrétions et restes alimentaires
- Aspiration endotrachéale et bronchique
- Pour utilisation chez le petit enfant, l'enfant et l'adulte
- Dépression d'attelles et de matelas immobilisateurs

### Aspirateurs de mucosités

Description	Référence WM
ACCUVAC Lite avec système <b>réutilisable</b>	11700
ACCUVAC Lite avec système <b>réutilisable</b> , support mural et câble de raccordement 12 V	11710
ACCUVAC Lite avec système <b>réutilisable</b> , support mural, sac d'accessoires et câble de raccordement 12 V	11720
ACCUVAC Lite avec système <b>réutilisable</b> , bloc d'alimentation/chargeur pour 100 V à 240 V, modes d'emploi français	11730
ACCUVAC Pro avec système <b>réutilisable</b> , sac d'accessoires	11740
ACCUVAC Lite avec système <b>à usage unique</b>	11705
ACCUVAC Lite avec système <b>à usage unique</b> , support mural et câble de raccordement 12 V	11715
ACCUVAC Lite avec système <b>à usage unique</b> , support mural, sac d'accessoires et câble de raccordement 12 V	11725
ACCUVAC Lite avec système <b>à usage unique</b> , bloc d'alimentation/chargeur pour 100 V à 240 V, modes d'emploi français	11735
ACCUVAC Lite avec système <b>à usage unique</b> , sac d'accessoires	11745



## Consommables

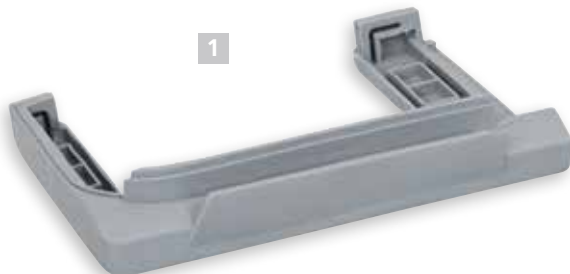
<b>1</b> poche d'aspiration Serres® de 1000 ml, avec filtre hydrophobe et agent solidifiant (lot en carton de 32 unités)	WM 17800	<b>3</b> tuyau d'aspiration réutilisable 130 cm de long, Ø 10 mm, aussi disponible en lots de 10, 20 et 50	WM 10662
<b>2</b> tuyau d'aspiration à usage unique avec prise d'air pour utilisation avec un système à usage unique, 180 cm de long, Ø 7 mm, aussi disponible en lots de 10, 20, 32 et 50	WM 10778	<b>4</b> prise d'air pour tuyau d'aspiration réutilisable, Ø 10 mm, aussi disponible en lots de 10, 20 et 50	WM 10666
		<b>5</b> filtre antibactérien pour bocal réutilisable lot de 10	WM 17830

## Accessoires ACCUVAC Lite

<b>6</b> sac d'accessoires couvercle du logement batterie pour sac d'accessoires nécessaire (WM 11714)	WM 11691	<b>12</b> kit de conversion pour système à usage unique comprenant : ■ logement pour bocal à usage unique (WM 11754) ■ tuyau à vide pour bocal Serres® (WM 11761) ■ bocal Serres®, complet (WM 10790)	WM 17825
<b>7</b> sac de protection	WM 11692		
<b>8</b> bandoulière	WM 11693		
<b>9</b> câble de raccordement 12 V	WM 10650	<b>13</b> kit de conversion sac d'accessoires comprenant : ■ couvercle du logement batterie pour sac d'accessoires (WM 11714) ■ sac d'accessoires (WM 11691)	WM 17839
<b>10</b> bloc d'alimentation/chargeur pour courant alternatif de 100 à 240 V sur connecteur ACCUVAC, y compris câble d'alimentation électrique selon EN 50075 (prise européenne)	WM 2620	<b>14</b> plaque murale de fixation pour ACCUVAC pour montage direct au mur y compris kit de montage	WM 15208
<b>11</b> kit de conversion pour système réutilisable comprenant : ■ kit bocal réutilisable ACCUVAC Pro et Lite (WM 17821) ■ logement pour bocal réutilisable (WM 11654)	WM 17820	<b>15</b> plaque de fixation pour rail nécessaire en plus pour la suspension au rail	WM 15845

## Pièces détachées pour ACCUVAC Lite

- |   |          |
|---|----------|
| ■ Kit touche de déverrouillage  | WM 17837 |
| ■ Accu du plomb   | WM 10747 |
| ■ Couvercle au logement batterie<br>(sans œillets pour sac d'accessoires) | WM 11704 |
| ■ Enrouleur tuyau   | WM 11664 |
| 1 Pied de l'appareil  | WM 11677 |



## Pièces détachées pour système réutilisable

- 1 Partie supérieure du couvercle du bocal, WM 11657

- 2 Support filtre, WM 11661



- 3 Joint torique pour support filtre, WM 11663

- 4 Filtre antibactérien, WM 11659

- 5 Partie inférieure du couvercle du bocal, WM 11658

- 6 Flotteur à bille, WM 11662

- 7 Bocal réutilisable de 1000 ml, WM 11653

- 8 Tuyau d'aspiration réutilisable  
Ø 10 mm, WM 10662

- 9 Prise d'air pour tuyau d'aspiration  
réutilisable Ø 10 mm,  
WM 10666

- 10 Logement pour bocal  
réutilisable, WM 11654

- Couvercle du bocal, complet,  
comprenant les pièces  
détachées 1 à 6, WM 17822

- Kit système réutilisable,  
comprenant les pièces  
détachées 1 à 9, WM 17821

- Kit de conversion système réutilisable,  
comprenant les pièces  
détachées 1 à 10, WM 17820



## Entretien et services ACCUVAC Lite



Garantie du fabricant .....	2 ans
Intervalle CTS .....	sans CTS
Intervalle maintenance .....	sans maintenance
Contrôle de fonctionnement .....	manuel
Durée du contrôle de fonctionnement.....	max. 20 secondes
Changement de batterie .....	facile, de l'extérieur, sans outillage
Batterie .....	sans maintenance, sans étalonnage nécessaire
Protection décharge profonde de la batterie .....	×
Polarisation et limiteur de pression .....	×
Conversion système à usage unique /	simple, sans
système réutilisable .....	outillage
Mise à jour logicielle possible par .....	usine et service mobile
Téléassistance en cas d'appareil défectueux.....	×



**SAV fabricant**  
**+33 1 694151-24**

## Pièces détachées pour système à usage unique Serres®

- |   |          |
|---|----------|
| ■ Bocal à sécrétions Serres®, complet                           | WM 10790 |
| comprenant :  |          |
| ■ bocal à sécrétions, 1000 ml (WM 10775)                        |          |
| ■ poche d'aspiration  |          |
| ■ tuyau d'aspiration à usage unique avec prise d'air (WM 10778) |          |
| ■ Bocal à sécrétions Serres®, 1000 ml                           | WM 10775 |
| ■ Tuyau à vide pour bocal à sécrétions Serres®                  | WM 11761 |
| ■ Logement pour bocal à usage unique                            | WM 11754 |
| ■ Kit bocal à sécrétions à usage unique                         | WM 17826 |
| comprenant :  |          |
| ■ tuyau à vide pour bocal à sécrétions Serres® (WM 11761)       |          |
| ■ bocal à sécrétions Serres®, complet (WM 10790)                |          |
| ■ Raccord coudé pour bocal Serres®, réutilisable                | WM 10799 |

## Caractéristiques techniques ACCUVAC Lite



<b>Classe de produit selon 93/42/CEE</b>	Ila
<b>Conformité RoHS selon la directive 2011/65/EU (RoHS II)</b>	oui
<b>Classification selon EN ISO 10079-1</b>	haut vide/débit haut
<b>Normes satisfaites</b>	EN 60601-1, EN ISO 10079-1, EN 1789, EN 60601-1-12, EN 60601-1-11
<b>Dimensions (l x h x p) :</b> ■ avec système réutilisable ■ avec système à usage unique	370 x 277 x 146 mm 370 x 277 x 146 mm
<b>Poids :</b> ■ appareil avec batterie/sans bocal ni logement ■ bocal réutilisable avec logement ■ bocal à usage unique avec logement	4,6 kg 1,00 kg 0,65 kg
<b>Températures limites</b> ■ en fonctionnement : ■ transport/stockage :	-5 °C à +50 °C -40 °C à +70 °C
<b>Consommation électrique maximale</b>	3,7 A
<b>Tension nominale</b>	12 V DC nominal (min. 10 V, max. 15 V)
<b>Puissance d'aspiration à l'entrée de l'appareil (sans bocal) pour -0,8 bar, batterie rechargée et 21 °C/1013 hPa</b>	26 l/min
<b>Puissance d'aspiration à l'entrée du bocal réutilisable pour -0,8 bar, batterie rechargée et 21 °C/1013 hPa</b>	23 l/min
<b>Réglage de la dépression</b>	via régulateur de dépression à action progressive
<b>Mode de fonctionnement</b>	S2 45 min
<b>Degré de protection</b>	IP34D
<b>Type de batterie</b>	plomb
<b>Batterie</b> ■ durée de recharge  ■ durée de vie ■ autonomie de la batterie	état 80 % : 2,75 h état 100% : 14 h env. 400 cycles de recharge 30 min (pour fonctionnement ininterrompu avec batterie rechargée/neuve)
<b>Contenance du bocal à sécrétions</b>	1000 ml
<b>Tuyau d'aspiration réutilisable</b>	Ø 10 mm, longueur 1300 mm
<b>Tuyau d'aspiration à usage unique</b>	Ø 7 mm, longueur 1800 mm

83150-FR-05/2015 © Tous droits de reproduction réservés. Toute reproduction est soumise à l'autorisation expresse préalable de la société WEINMANN Emergency. Sous réserve d'éventuelles erreurs d'impression et de modifications de conception.

## Simplement professionnel

WEINMANN Emergency est une entreprise familiale de technologie médicale opérant au niveau international. Avec nos solutions système, mobiles destinées à l'urgence, le transport et la médecine de catastrophe, nous sommes la référence quand il s'agit de sauver, des vies. En contact étroit avec les professionnels secouristes, hospitaliers et militaires, nous développons des dispositifs médicaux innovants pour la ventilation et la défibrillation. Depuis plus de 100 ans, nos clients savent que WEINMANN Emergency est synonyme de fiabilité, d'expérience et de qualité made in Germany.



## Mentions légales

ACCUVAC Lite est un dispositif médical de classe IIa CE 93/42/CEE dessiné par WEINMANN Emergency Medical Technology GmbH + Co. KG et distribué par WEINMANN Emergency France SARL.

ACCUVAC Lite n'est pas pris en charge par les organismes d'assurance maladie.

Lisez attentivement la notice avant toute utilisation. Ce document est destiné aux professionnels de santé.

Référence du document : 83150 - FR - Mai 2015

