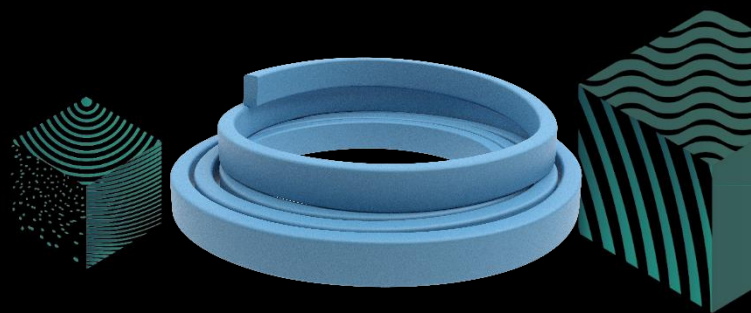


JOINTSEAL TAPE SW



**GIUNTO WATERSTOP IDROESPANSIVO
A BASE DI POLIETILENE, GOMMA**

**BUTILICA, RESINA PER APPLICAZIONI
A CONTATTO CON ACQUA SALMASTRA
O DI PERCOLATO**



DESCRIZIONE PRODOTTO

JOINTSEAL TAPE SW è un giunto waterstop idroespansivo a base di polietilene, gomma butilica, resina e leganti elastomerici. La particolare composizione chimica lo rende idoneo per applicazioni a contatto con acqua salmastra o di percolato ed inalterabile nel tempo. JOINTSEAL TAPE SW ha una buona resistenza meccanica, è elastico e a contatto con acqua espande in modo graduale e controllato. I tempi sono stati studiati in modo tale che il calcestruzzo fresco possa fare presa senza subire deformazioni.

JOINTSEAL TAPE SW mantiene inalterata la capacità di aumentare il proprio volume anche dopo numerosi cicli di idratazione e disidratazione.

JOINTSEAL TAPE SW possiede un'elevata tenuta idraulica, resistendo alla spinta idrostatica di una colonna d'acqua di 120 mt (12 bar)

CAMPI DI IMPIEGO

- Tutte le tipologie di giunti di costruzione
- Riprese di getto sottoposte a pressione idrostatica (12 bar ca.)
- Sigillature dei giunti tra calcestruzzo e pietra, calcestruzzo e muratura
- Fondazioni, pareti in gallerie e basamenti, tubazioni in acciaio e calcestruzzo, elementi prefabbricati etc.

DATI TECNICI

Proprietà fisico-meccaniche	Metodo	U.M.	Valori
Shore A	ISO 868		40
Densità	ISO 1183	g/cc	1,20 ± 0,03
Carico di rottura	ISO 527	N/mm ²	≥ 3,50
Allungamento a rottura	ISO 527	%	≥ 600
Espansione		%	≥ 200%
Temperatura di applicazione	ISO 458/2	C°	- 20°C / +50 °C
Resistenza pressione idrostatica	12 bar (120 colonna d'acqua)		

Corrosivo - Durata	Non Corrosivo / Illimitata
Dimensione	Sezione 10x20 mm
Colore	Azzurro
Certificato di prova	174/3/001 SS UNI E07.04.113.0 (Tecnoprove s.r.l.)

MODALITÀ DI APPLICAZIONE

Il waterstop JOINTSEAL TAPE SW deve essere steso sul piano di posa, reso il più liscio e planare possibile, previa accurata rimozione delle parti friabili, incoerenti e pulverulente.

Il fissaggio viene effettuato mediante chiodatura: un chiodo d'acciaio ogni 20-25 cm circa; la sigillatura delle giunzioni tra i cordoli di waterstop è assicurata dal semplice accostamento di almeno 10 cm e non dalla sovrapposizione delle estremità; il posizionamento deve garantire una copertura di 10 cm per lato da parte del calcestruzzo al fine di contenere l'azione espansiva generata dall'idratazione.

Qualora la superficie su cui verrà applicato il DRYKOS JOINTSEAL SW non sia perfettamente liscia, occorre utilizzare un adesivo poliuretanico idroespandente (DRYKOS JOINTSEAL TUBE) o il sigillante DRYKOS SEALFLEX N per evitare infiltrazioni di acqua al di sotto del cordolo.

Per situazioni applicative particolarmente complesse, è disponibile una gabbietta in filo di acciaio, con maglia quadrata da 8 x 8 mm, della lunghezza di 1 metro, denominata DRYKOS JOINTNET.

Per ulteriori informazioni consultare il nostro "Servizio tecnico".

CONFEZIONI E CONSERVAZIONE

Scatole da 48 ml, contenenti 6 bobine da 8 metri lineari.