

CRACK REPAIR

Sistema per la riparazione definitiva
di fessure e crepe nel calcestruzzo



CHI SIAMO

Drykos è leader nella produzione di **impermeabilizzanti ad azione cristallizzante** e nella fornitura e posa di sistemi che prolungano la vita delle opere in calcestruzzo.

Collaboriamo come partner a fianco delle aziende del **SII**, degli **studi di progettazione** e delle **imprese edili** nazionali ed internazionali per migliorare la **qualità** e la **longevità** di progetti di ingegneria civile e non.

MISSION

Progettiamo e realizziamo sistemi ecosostenibili per impermeabilizzare, proteggere ed **estendere la vita delle strutture calcestruzzo**.

ESPERIENZA E SERVIZI

Grazie all'expertise maturata in 10 anni in soluzioni e tecnologie, forniamo soluzioni personalizzate e **supporto nell'applicazione dei nostri prodotti e sistemi**.

10

ANNI DI
ESPERIENZA

15 MLN

DI METRI QUADRATI DI
SUPERFICI IMPERMEABILIZZATE

0

SINISTRI
APERTI

4

CONTINENTI

100%

RICICLABILITÀ

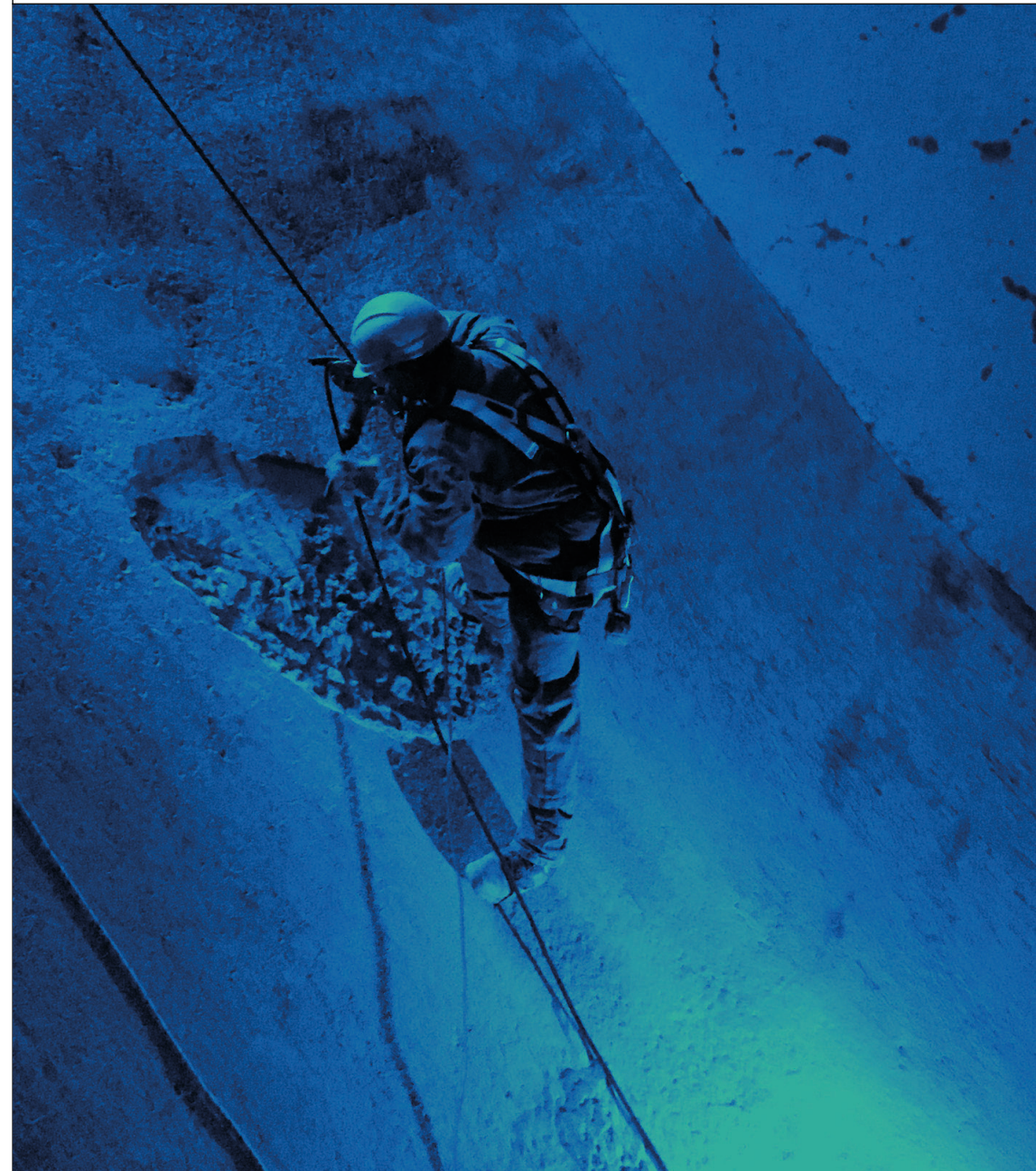
65%

IMPRONTA
RIDUZIONE ECOLOGICA

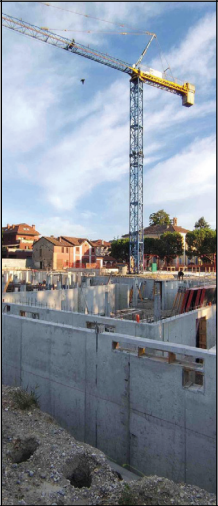


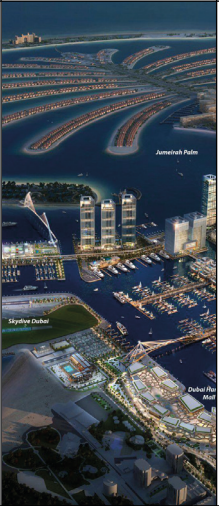
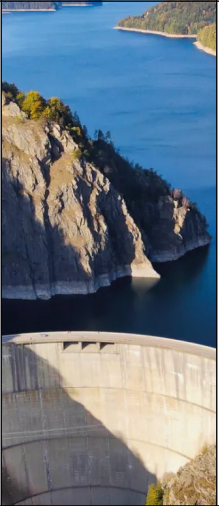

IL SISTEMA CRACK REPAIR

Drykos ha ideato il sistema **Crack Repair** per la riparazione definitiva di crepe, fessure e nidi di ghiaia nelle strutture in calcestruzzo. Il sistema consiste in una collaudata lavorazione con l'utilizzo dei prodotti cristallizzanti (malte e boiacche) della linea riparazione Drykos

In caso di forti fuoriuscite di acqua il sistema Crack Repair può essere combinato all'utilizzo di resine idroespansive.



CAMPI DI APPLICAZIONE

RIPARAZIONE DI FONDAZIONI		INTERRATI (PARCHEGGI) E VANI ASCENSORE		TUNNEL E GALLERIE		DIGHE	
							
	DEPURATORI/ VASCHE DI DEPURAZIONE		SERBATOI ACQUA POTABILE		MARINE/ PORTI		METROPOLITANE

I BENEFICI DEL SISTEMA



POSSIBILITÀ DI INTERVENIRE
ANCHE IN CONTROSPINTA



È RAPIDO E PERMETTE
DI INTERVENIRE SENZA
L'INTERRUZIONE DEI SERVIZI



IDEALE AL CONTATTO CON
L'ACQUA POTABILE



È ECOLOGICO



È DUREVOLE E SOSTENIBILE



ESPERIENZA E SUPPORTO
AL VOSTRO FIANCO

IL SISTEMA CRACK REPAIR

Il sistema Crack Repair utilizza la tecnologia cristallizzante Drykos per riparare in modo rapido e definitivo crepe, fessure e nidi di ghiaia nelle strutture in calcestruzzo anche in presenza di forte pressione idrostatica (positiva o negativa).

**LINEA RIPARAZIONE
DRYKOS:** malte e
boiacche cristallizzanti



DRYPLUG

Malta cementizia con azione cristallizzante, monocomponente a presa rapida per l'arresto delle fuoriuscite di acqua nelle strutture in calcestruzzo.



DRYMORTAR ULTRA

Malta cementizia monocomponente fibrorinforzata ad azione cristallizzante per il ripristino del calcestruzzo armato.



DRYKOTE ULTRA

Boiacca cristallizzante per l'impermeabilizzazione e la protezione da aggressioni chimiche.

FASI DEL SISTEMA

01

PREPARAZIONE SUPPORTO

Pulizia dell'area oggetto d'intervento (la superficie deve consentire un assorbimento omogeneo dei prodotti)

Praticare tramite l'ausilio di smerigliatrice due tagli paralleli alla crepa ad una distanza di circa 2,5 cm dal bordo della crepa stessa per tutta la sua lunghezza più 50 cm per parte oltre il suo sviluppo

Con l'ausilio di uno scalpello formare una scanalatura utilizzando i tagli eseguiti in precedenza raggiungendo una profondità di circa 4 cm

Mantenere il più possibile una scanalatura con forma rettangolare o a coda di rondine e NON a forma di "V"

Tramite l'ausilio di una pennellina o di aria compressa rimuovere la polvere realizzata con l'intervento precedente



02

ARRESTO DELLA VENUTA DI ACQUA

Miscelare la malta cristallizzante a presa ultrarapida DRYPLUG in consistenza di stucco (4 parti di polvere e 1 parte di acqua in volume) e procedere nell'impasto a mano fino a formare una palla cercando di miscelare il materiale che è possibile applicare in un tempo massimo di 1 min

Utilizzando guanti impermeabili, quando la palla precedentemente formata inizia a scaldare, pressarla nella scanalatura premendo con forza fino ad avvenuto indurimento

Ripetere l'operazione per ogni venuta presente lungo lo sviluppo della scanalatura partendo dall'alto fin verso la base



03**RIEMPIMENTO SCANALATURA**

Miscelare il prodotto DRYMORTAR ULTRA in consistenza di malta spessa (4 parti di polvere e 1 parte di acqua in volume) preparando il materiale che è possibile applicare in un tempo massimo di 10 minuti

Con l'ausilio di una cazzuola riempire completamente la scanalatura e rasare il tutto fino a filo muro



04

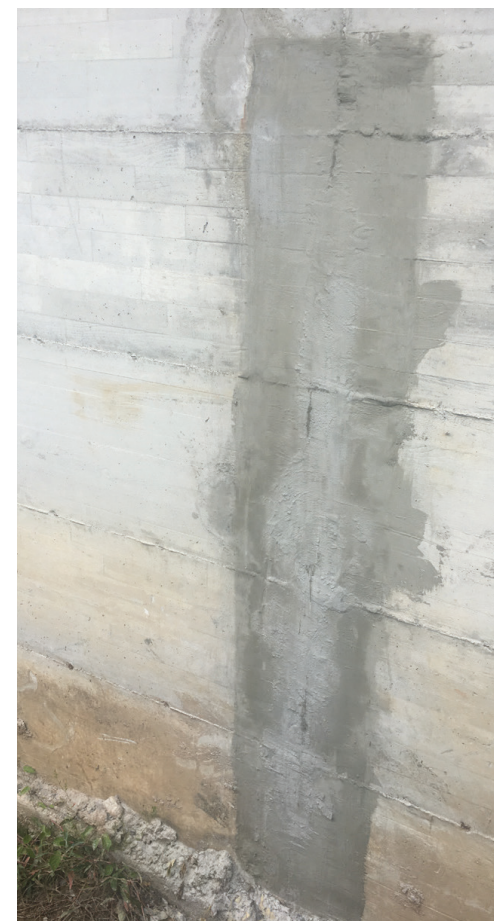
FINITURA

Miscelare il prodotto DRYKOTE ULTRA in consistenza di boiacca (5 parti di polvere e 2 parti di acqua in volume) preparando il materiale che è possibile applicare in un tempo massimo di 10 minuti

Tramite l'ausilio di una pennellessa, saturare di acqua l'area oggetto d'intervento, nello specifico la lunghezza della fessura riparata più 50 cm per parte della riparazione stessa (sia in larghezza che in lunghezza)

La saturazione con acqua è necessaria per permettere la penetrazione della matrice cristallizzante all'interno del calcestruzzo

Quando la superficie precedentemente bagnata rimane umida al tatto, con un pennellessa grande stendere il prodotto DRYKOTE ULTRA sempre avendo cura di estendersi per 50 cm oltre la riparazione effettuata su entrambi i lati



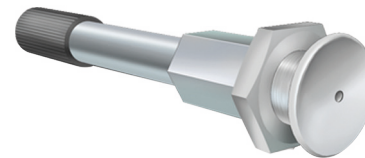
INIEZIONE DI RESINA

In caso di forte **fuoriuscita di acqua** è necessario mettere in sicurezza il luogo d'intervento con un'iniezione di resina idroespansiva prima di procedere con la riparazione tramite sistema Crack Repair precedentemente descritto.

RESINA IDROESPANSIVA E ACCESSORI



DRYNJECT
Resina poliuretanic
idroespansiva,
elastica da iniettare
a pressione con
apposita pompa.



INJECT PACKER
Iniettore per
iniezioni di resina
poliuretanic
idroespansiva



**INJECT PACKER
CONNECTOR**
Speciale connettore
resistente ad alte
pressioni per collegare
il packer al tubo della
pompa per iniezione.

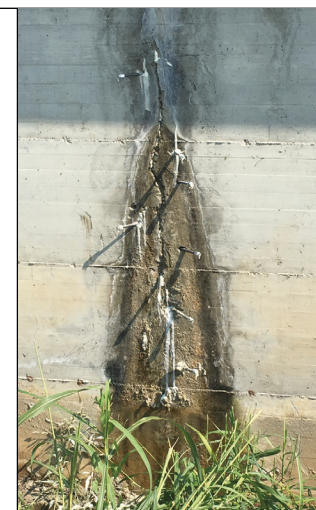
FASI SIGILLATURA CON RESINA IDROESPANSIVA

01

Esecuzione di perforazioni inclinate di 45 gradi rispetto al fronte di lavoro (crepa, fessura o giunto da riparare) avendo cura di intercettare la lesione in profondità. Le perforazioni devono essere eseguite in modo alternato ed ad una distanza di ca. 20 cm l'una dall'altra lungo lo sviluppo di tutta la lesione o eventuale giunto. Al fine di ripulire i fori, soffiare aria compressa o acqua.

02

Inserimento degli specifici iniettori INJECT PACKER in corrispondenza delle perforazioni precedentemente effettuate, serrandoli ermeticamente con apposita chiave a tubo.



03

Miscelare il componente A della resina poliuretanica idroespansiva DRYNJECT con la quantità prestabilita del componente B e effettuare le iniezioni all'interno degli iniettori precedentemente posizionati. Protrarre l'iniezione sino a quando nei pressi dell'iniettore successivo non si presenterà fuoriuscita di resina.

04

Una volta terminata l'operazione di iniezione di resina, eliminare gli iniettori precedentemente utilizzati e ripulire la superficie da eventuali fuoriuscite ed eccessi di resina.

05

Procedere alla stuccatura di tutti i fori con la malta cristallizzante DRYPLUG



LAVORIAMO CON



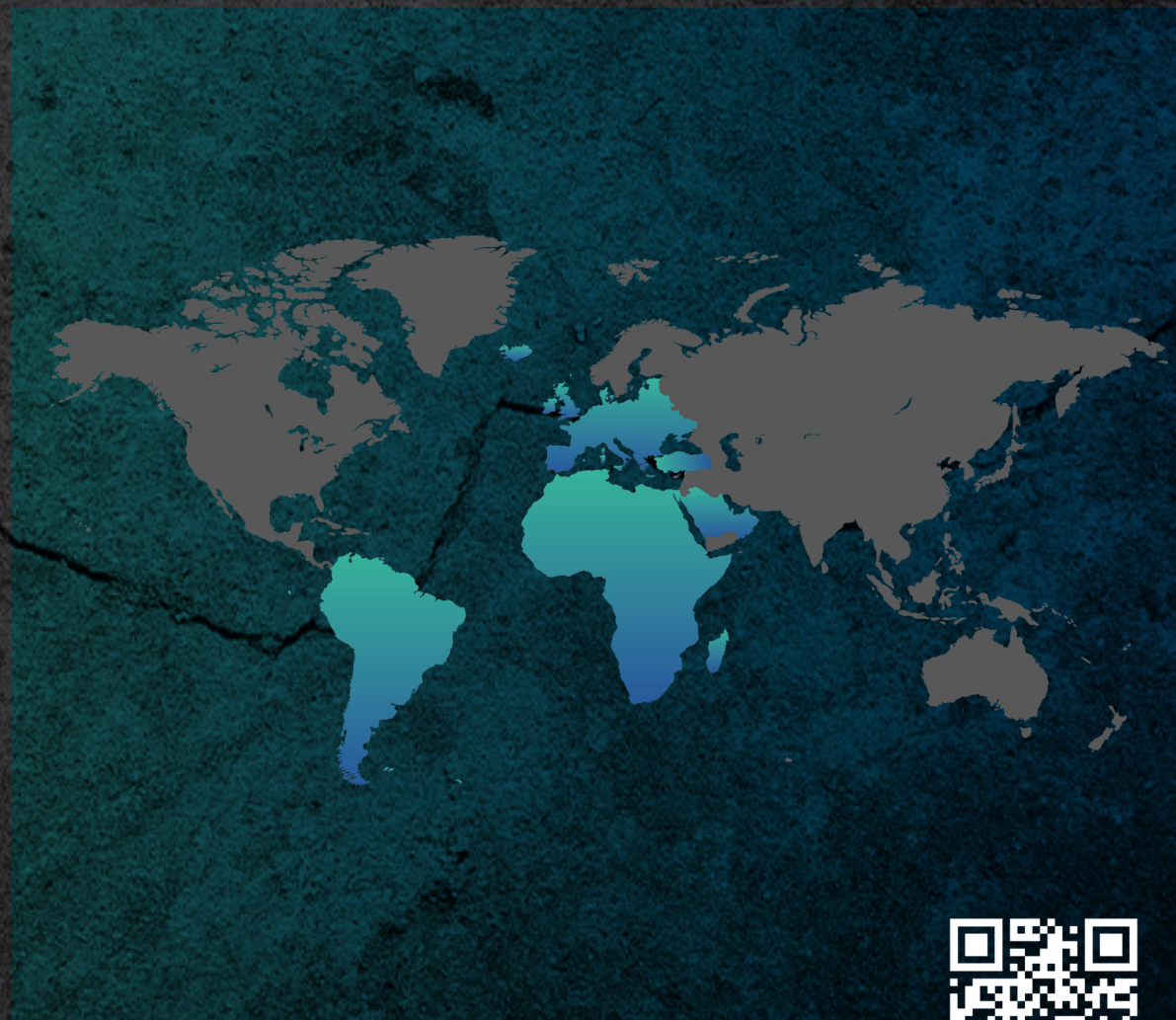
CRACK REPAIR

CONTATTI

DRYKOS srl Sede legale: Via Poli 29, 00187 Roma

Tel: +3901711874992

info@drykos.com



drykos.com