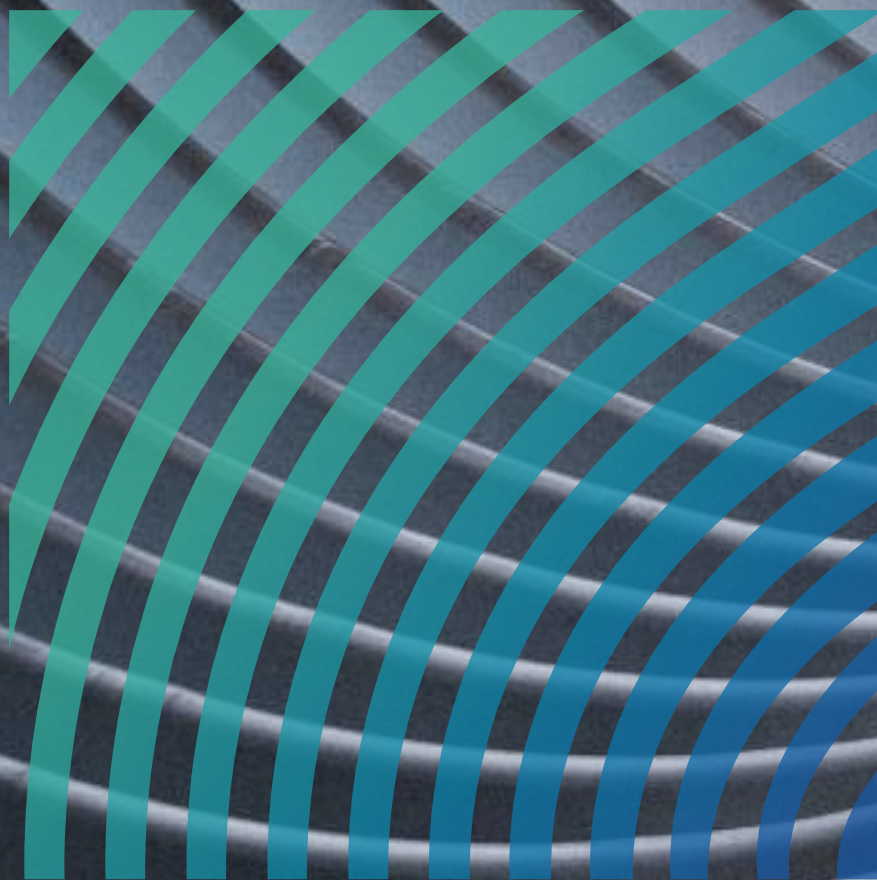


# **DRYKOS**

**CRYSTALLINE WATERPROOFING TECHNOLOGY**



**CATALOGO**



**AZIENDA** pag. 5

**PRODUZIONE E CONTROLLO QUALITÀ** pag. 9

**EFFICIENZA ED ECO-SOSTENIBILITÀ** pag. 10

**TECNOLOGIA CRISTALLIZZANTE** pag. 12

**PRODOTTI** pag. 15

**ADDITIVI CRISTALLIZZANTI**

DRYMIX ULTRA pag. 16  
DRYMIX pag. 18

**ADDITIVI LATTICI**

DRYBOND pag. 20

**MALTE CRISTALLIZZANTI**

DRYMORTAR pag. 22  
DRYMORTAR P pag. 24  
DRYPLUG pag. 26

**MALTE**

RENOV COL pag. 28  
RENOV TIX pag. 28

**TRATTAMENTI CRISTALLIZZANTI**

DRYSEAL ULTRA pag. 30  
DRYSEAL pag. 32  
DRYKOTE ULTRA pag. 34  
DRYKOTE pag. 36

**TRATTAMENTI INDURENTI**

DRYHARD pag. 38

**TRATTAMENTI REPELLENTI**

DRYREP pag. 40

**TRATTAMENTI PASSIVANTI**

RENOV STEEL pag. 42

**TRATTAMENTI ANTI EVAPORANTE**

DRYCURE pag. 43

**WATERSTOP IN PVC**

PO PVC JOINT 150-250-320-360 pag. 44  
PT PVC JOINT 250-320 pag. 44  
PTB PVC JOINT 250-320 pag. 45  
PTB V 250 PVC JOINT pag. 45

**INDICE**

## WATERSTOP IDROESPANSIVI

|                                |         |
|--------------------------------|---------|
| JOINTSEAL T                    | pag. 46 |
| JOINTSEAL TAPE RV 10X5         | pag. 46 |
| JOINTSEAL TAPE B (25X20)       | pag. 47 |
| JOINTSEAL TAPE SW              | pag. 47 |
| JOINTSEAL TAPE R (20X10 -20X5) | pag. 48 |

## WATERSTOP IN LAMIERA

|               |         |
|---------------|---------|
| JOINTSTEEL BW | pag. 50 |
| JOINTSTEEL P  | pag. 50 |

## FONDO GIUNTO

|         |         |
|---------|---------|
| FILTENE | pag. 51 |
|---------|---------|

## FIBRE PER CALCESTRUZZO

|               |         |
|---------------|---------|
| DRYFIBERS 60  | pag. 52 |
| DRYFIBERS 120 | pag. 52 |
| DRYFIBERS 180 | pag. 53 |
| DRTFIBERS 540 | pag. 53 |

## MEMBRANE LIQUIDE - POLIMERO CEMENTIZIO

|         |         |
|---------|---------|
| DRYFLEX | pag. 54 |
|---------|---------|

## BANDELLE ELASTICHE

|                  |         |
|------------------|---------|
| FLEXSTRIP 120    | pag. 56 |
| FLEXSTRIP 80-150 | pag. 56 |
| FLEXSTRIP 250    | pag. 57 |

## SIGILLANTI

|            |         |
|------------|---------|
| EPOMATRIX  | pag. 58 |
| SEALFLEX N | pag. 58 |
| SEALFLEX S | pag. 59 |

## DISTANZIATORI E ACCESSORI

|                  |         |
|------------------|---------|
| CLAMP 3 POINTS   | pag. 60 |
| PLUGSEAL P 22-24 | pag. 60 |
| SQUARESEAL       | pag. 61 |
| WASHERSEAL       | pag. 62 |

## RESINE IDROREATTIVE

|                |         |
|----------------|---------|
| DRYINJECT 800  | pag. 63 |
| DRYINJECT 2000 | pag. 64 |
| DRYINJECT 6870 | pag. 65 |
| DRYINJECT 6890 | pag. 66 |

## PRODOTTI AUSILIARI RESINE IDROREATTIVE

|                                   |         |
|-----------------------------------|---------|
| INJECT PACKER (13X120) - (16X170) | pag. 67 |
| INJECT PACKER CONNECTOR           | pag. 67 |
| PUMP CLEANER                      | pag. 68 |







# AZIENDA

# CHI SIAMO

Drykos è la prima impresa a capitale italiano a fare ricerca e sviluppo e produrre in territorio nazionale **prodotti cristallizzanti eco sostenibili** per impermeabilizzare edifici residenziali, industriali e infrastrutture, integrandoli in sistemi che conferiscono al calcestruzzo durabilità e protezione permanente dalle aggressioni chimiche.

Grazie all'esperienza maturata in oltre 10 anni nel settore, Drykos fornisce **soluzioni personalizzate** e supporto nell'applicazione, per i suoi prodotti e sistemi.

Con sede a Roma e Milano e stabilimento in Piemonte, Drykos vanta solide radici italiane, ed un'estesa presenza internazionale: Europa, Africa, Medio Oriente e Sudamerica.











# PRODUZIONE E CONTROLLO QUALITÀ

Drykos è l'unica impresa che svolge attività di **ricerca, sviluppo e produzione** di impermeabilizzanti ad azione cristallizzante in Italia. Il laboratorio vanta collaborazioni con prestigiosi istituti quali il Politecnico di Torino, l'Università Tecnica di Istanbul (TUR) e l'Università di Cambridge (UK).

Particolare attenzione è data al controllo all'ingresso delle materie prime, alla lavorazione, alle prove di costanza della qualità dei prodotti finiti, alla lavorazione delle materie prime, alle prove e ai controlli, in conformità alla norma ISO 9001:2015. I prodotti sono certificati a norme CE dal Bureau Veritas, a norme ASTM e alcuni di essi hanno ottenuto la certificazione EPD, che consente di ottenere punteggio per i fabbricati certificati LEED. Le certificazioni da enti quali ASTM, GBC e Bureau Veritas testimoniano la qualità dei prodotti. L'utilizzo della tecnologia Drykos consente di rendere le costruzioni sostenibili in conformità agli standard LEED e agli Obiettivi di Sviluppo Sostenibile dell'Unione Europea.

L'azienda integra assistenza nella fase progettuale, fornitura e posa in opera del prodotto, presenza di propri tecnici in cantiere e copertura assicurativa decennale postuma.

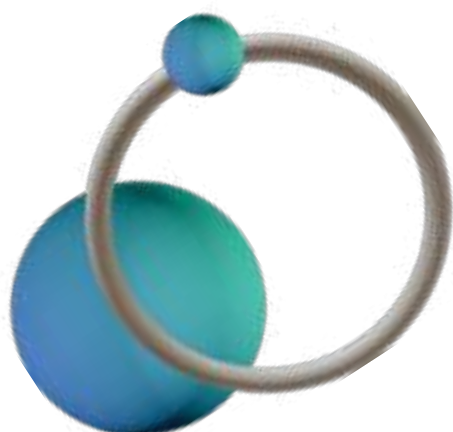


# EFFICIENZA ED ECO-SOSTENIBILITÀ

L'innovativa tecnologia cristallizzante a base acquosa per l'impermeabilizzazione di Drykos, alternativa ecologica ai convenzionali sistemi che impiegano derivati del petrolio (guaine bituminose e in PVC), si distingue per l'assenza di VOC e sostanze nocive e per le sue elevate proprietà auto-cicatrizanti ed impermeabilizza la massa del calcestruzzo estendendo la vita utile delle strutture.

Prodotti e componenti dei sistemi Drykos sono anche contraddistinti dalla riciclabilità.

Queste caratteristiche permettono la riduzione degli interventi di manutenzione e dei relativi costi e garantiscono la conformità ai principi di sviluppo sostenibile (UN SDGs), riducendo fortemente l'impronta ecologica e le emissioni di CO2 nel settore di riferimento.







# TECNOLOGIA CRISTALLIZZANTE

L'efficacia della tecnologia cristallizzante Drykos risiede nella sua reazione con l'umidità e i sottoprodotti dell'idratazione del cemento, risultando nella formazione di un complesso cristallino insolubile all'interno della porosità capillare tipica del calcestruzzo. Questo complesso diventa parte integrante della matrice del cemento, agendo come una formidabile barriera impermeabile che impedisce la penetrazione dell'acqua e di agenti chimici da qualsiasi direzione.

Lo sviluppo della formazione cristallina può essere riattivato nel tempo in risposta a infiltrazioni d'acqua o umidità. Ha la capacità di sigillare fessure fino a 0,5 mm di larghezza, esercitando un'**azione auto-cicatrizzante** e attenuando la corrosione dei ferri di armatura, un fattore primario nel deterioramento del calcestruzzo.

L'azione auto-cicatrizzante, combinata con una significativa riduzione della permeabilità ed un'elevata protezione, sono essenziali per accrescere la DURABILITÀ delle strutture in calcestruzzo.



**CAPILLARI E  
CREPE DA CUI  
ENTRA L'UMIDITÀ**



**IL CONTATTO CON  
L'ACQUA DÀ INIZIO AL  
PROCESSO DI  
CRISTALLIZZAZIONE**



**LA CRISTALLIZZAZIONE  
CONTINUA FINCHÈ LE  
CREPE E I CAPILLARI  
NON SONO  
COMPLETAMENTE  
SIGILLATI**



**CALCESTRUZZO  
IMPERMEABILIZZATO  
IN MANIERA  
PERMANENTE**

# VANTAGGI



## **IMPERMEABILIZZA E PROTEGGE LA MASSA DEL CALCESTRUZZO:**

Sigilla pori e capillari, impedendo la penetrazione di agenti chimici esterni (CO<sub>2</sub>, cloruri, solfati che causano la corrosione delle armature).



## **TECNOLOGIA GREEN:**

L'utilizzo della nostra tecnologia permette l'allineamento ai principi di SOSTENIBILITÀ nel settore delle costruzioni.

L'impegno di Drykos in questa direzione è sottolineato dalla riduzione fino al 65% delle emissioni di Co<sub>2</sub>, ottenuta attraverso l'eliminazione di tutti i derivati del petrolio (guaine bituminose e in PVC) per impermeabilizzare le strutture in calcestruzzo.



## **AUTO-CICATRIZZANTE/ PROTEZIONE ATTIVA:**

Per fessure fino a 0,5 mm che possono formarsi nel tempo.



## **DUREVOLE:**

A differenza delle membrane, la nostra tecnologia costituisce una soluzione integrata e non deperibile, estendendo così la vita utile di una struttura.



## **RIDUCE I TEMPI DI COSTRUZIONE:**

Con gli agenti aggiunti nella fase di betonaggio, il calcestruzzo è impermeabilizzato fin dalla prima colata, non è necessario attendere la sua maturazione come con altri sistemi di impermeabilizzazione.



## **ECOLOGICA:**

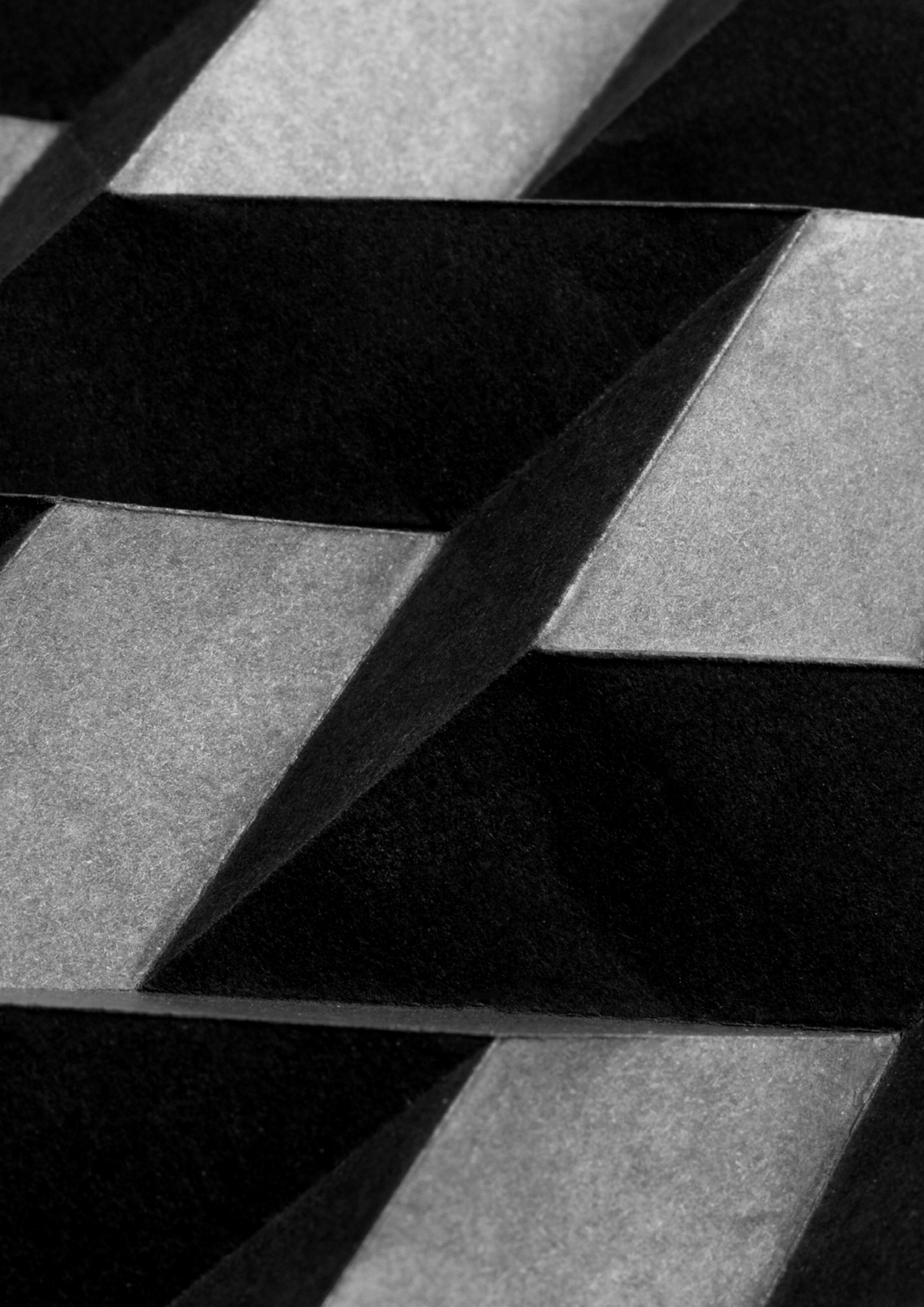
0 VOC, utilizza la chimica intrinseca del calcestruzzo e non inquina l'ambiente.



## **ECONOMICA:**

Ha costi inferiori rispetto ad altri sistemi di impermeabilizzazione e riduce fino al 90% la necessità di interventi di manutenzione.





# PRODOTTI

## ADDITIVI CRISTALLIZZANTI

### DESCRIZIONE PRODOTTO

DRYMIX ULTRA è un additivo chimico a base acquosa ad azione cristallizzante che impermeabilizza, protegge e incrementa la durabilità delle opere in calcestruzzo. Quest'ultima dipende significativamente dalle proprietà microstrutturali del calcestruzzo, quali porosità e dimensione dei pori, attraverso cui possono penetrare gas e liquidi aggressivi, causandone il degrado.

I componenti chimici attivi di DRYMIX ULTRA reagiscono con l'umidità e i sottoprodotti di idratazione del cemento formando, all'interno della porosità capillare, un complesso cristallino insolubile che diviene parte integrante della matrice cementizia e agisce come barriera impermeabile contro la penetrazione dell'acqua e degli agenti chimici da qualsiasi direzione.

Lo sviluppo della formazione cristallina si riattiva nel tempo in presenza di nuove infiltrazioni di acqua o umidità ed è in grado di sigillare fessure fino a 0,5 mm esercitando un'azione autocicatrizante, anch'essa fondamentale, insieme alla considerevole riduzione della permeabilità, per incrementare la vita utile delle strutture in calcestruzzo.

### CARATTERISTICHE

- Impermeabilizza la massa del calcestruzzo e lo protegge perennemente
- Resiste ad elevate pressioni idrostatiche
- Resiste alle aggressioni chimiche anche continue
- Impermeabilizza da qualsiasi direzione (sia in positivo che negativo)
- Cicatrizza fessure fino a 0,5 mm
- È perenne e si riattiva in presenza di umidità
- È certificato per l'uso a contatto con l'acqua potabile
- È compatibile con tutti i tipi di cemento
- Non interagisce con gli altri additivi normalmente impiegati nei calcestruzzi
- Non modifica le prestazioni del calcestruzzo fresco
- Non altera i tempi di presa del cemento
- Non modifica le caratteristiche reologiche del calcestruzzo
- Mantiene inalterata la lavorabilità del calcestruzzo fresco fino a 90 min.
- Assicura la tracciabilità in ottemperanza alle Norme Tecniche per le Costruzioni (NTC) e Capitolati Speciali, grazie al caricamento automatizzato del prodotto in centrale di betonaggio

### UTILIZZO

Fondazioni, parcheggi multipiano, solette di copertura, vasche e serbatoi per contenimento acqua, Impianti per il trattamento delle acque, piscine, bacini idrici, elementi sommersi, strutture marine, tunnel e condotte sotterranee, ponti, viadotti, dighe.



**DOCUMENTAZIONE  
COMPLETA**

### GREEN TECHNOLOGY

DRYMIX ULTRA è un prodotto ecologico che utilizza la chimica del cemento per espletare la sua funzione, permettendone quindi il futuro riciclo e evitando l'impiego di materiali di rivestimento che richiederebbero un alto smaltimento. DRYMIX ULTRA contribuisce perciò ad acquisire crediti LEED.

### DOSAGGIO

Il dosaggio di DRYMIX ULTRA ottimale è di 1 litro per 100 kg di cemento.

### CONFEZIONE

Disponibile in taniche da 25 lt e in contenitori da 1000 lt.



**LINEA NUOVO**







## ADDITIVI CRISTALLIZZANTI

### DESCRIZIONE PRODOTTO

DRYMIX è un additivo in polvere a principio attivo che impermeabilizza e protegge la massa del calcestruzzo prolungando la sua durabilità. Quest'ultima dipende significativamente dalle proprietà microstrutturali del calcestruzzo, quali porosità e dimensione dei pori, attraverso cui possono penetrare gas e liquidi aggressivi causandone il degrado. La particolare composizione chimica di DRYMIX reagisce con i sottoprodotti del processo d'idratazione del cemento e con l'umidità presente, formando un complesso cristallino insolubile che sigilla perennemente la porosità capillare formatasi durante la fase di idratazione del cemento e le microfessurazioni, impermeabilizzando il sistema cementizio così da proteggerlo da penetrazioni d'acqua di agenti chimici aggressivi provenienti da qualsiasi direzione.

Nel caso di fessure che si sviluppino nel tempo, la formazione cristallina si riattiva al verificarsi di nuove penetrazioni di acqua, sigillando fessure fino a 0,5 mm. DRYMIX è idoneo per IMPIEGO IN CANTIERE con tutti i tipi di cemento, ma anche per lo spritz beton e per la prefabbricazione.

### CARATTERISTICHE

- Impermeabilizza la massa del calcestruzzo e lo protegge perennemente
- Resiste ad elevate pressioni idrostatiche
- Resiste alle aggressioni chimiche anche continue
- Impermeabilizza da qualsiasi direzione (sia in positivo che negativo)
- Cicatrizza fessure fino a 0,5 mm
- È perenne e si riattiva in presenza di umidità
- È certificato per l'uso a contatto con l'acqua potabile
- È compatibile con tutti i tipi di cemento
- Non interagisce con gli altri additivi normalmente impiegati nei calcestruzzi
- Non modifica le prestazioni del calcestruzzo fresco
- Non altera i tempi di presa del cemento
- Non modifica le caratteristiche reologiche del calcestruzzo
- Viene aggiunto direttamente in autobetoniera in cantiere

### UTILIZZO

Fondazioni, parcheggi multipiano, solette di copertura, vasche e serbatoi per contenimento acqua, impianti per il trattamento delle acque, piscine, bacini idrici, elementi sommersi, strutture marine, tunnel e condotte sotterranee, ponti, viadotti, dighe.



**DOCUMENTAZIONE  
COMPLETA**

### GREEN TECHNOLOGY

DRYMIX è un prodotto ecologico che utilizza la chimica del calcestruzzo per espletare la sua funzione, permettendone quindi il futuro riciclo e evitando l'impiego di materiali di rivestimento che richiederebbero un alto costo di smaltimento. L'utilizzo di DRYMIX contribuisce perciò ad acquisire crediti LEED.

### DOSAGGIO

Il dosaggio di DRYMIX è l'1% sul peso del cemento contenuto nel calcestruzzo. Per lo spritz beton il dosaggio deve essere aumentato fino al 2%.

### CONFEZIONE

Disponibile in secchi da 25 kg.



**LINEA NUOVO**







## ADDITIVI LATTICI

### DESCRIZIONE PRODOTTO

DRYBOND è un lattice ad alto contenuto di polimeri solidi, utilizzabile come ponte di adesione o per migliorare le caratteristiche delle miscele cementizie. Il prodotto, infatti, consente il miglioramento dell'adesione e delle prestazioni dei conglomerati cementizi, permettendo un migliore aggrappo al substrato. DRYBOND, oltre a conferire una maggiore impermeabilità, favorisce anche la corretta maturazione dei conglomerati cementizi.

### CARATTERISTICHE

- Migliora l'adesione su substrati non sufficientemente scabri
- Migliora la maturazione delle malte e del calcestruzzo
- Migliora la resistenza all'abrasione
- Migliora l'impermeabilità
- Migliora la resistenza ai cicli di gelo e disgelo
- Migliora la resistenza alla penetrazione di olii, grassi o contaminanti superficiali
- Incrementa le prestazioni meccaniche sia a compressione che a flessione
- Permette la realizzazione di impasti coesivi, tixotropici e lavorabili
- Riduce ritiro e fessurazione.

### UTILIZZO

Confezionamento di intonaci, realizzazione di rinzaffi per l'aggrappo degli intonaci, malte cementizie per ripristini, finiture superficiali di manufatti e prefabbricati in calcestruzzo, malte di allettamento di rivestimenti e pavimentazioni in piastrelle o lastre, massetti cementizi ad alta resistenza, malte cementizie per la finitura di superfici soggette a forte abrasione (sistema a pastina fresco su fresco) per pavimenti industriali, rampe, canali, additivo per boiacche cementizie ad alta adesività usate per ponti di adesione.

### DOSAGGIO

Il consumo è in funzione del dosaggio di cemento e del tipo di applicazione: vedasi scheda tecnica.

### CONFEZIONE

Disponibile in secchi da 10 e 25 litri.



**DOCUMENTAZIONE  
COMPLETA**





## MALTE CRISTALLIZZANTI

### DESCRIZIONE PRODOTTO

DRYMORTAR è una malta impermeabile monocomponente, tixotropica, fibrorinforzata ad azione cristallizzante, formata da additivi idrosolubili e leganti idraulici appositamente studiati per conferire un'ottima stabilità volumetrica. DRYMORTAR è specificatamente formulata per il risanamento strutturale di elementi in calcestruzzo degradati.

DRYMORTAR espleta la sua funzione grazie alla formazione di un complesso cristallino aghiforme che sigilla i pori e i capillari del calcestruzzo proteggendolo da penetrazioni d'acqua e aggressioni chimiche provenienti da ogni direzione. Lo sviluppo della formazione cristallina si riattiva nel tempo al verificarsi di eventuali nuove penetrazioni d'acqua.

### CARATTERISTICHE

- Indicato per interventi di ripristino strutturale del calcestruzzo
- Indicato per ripristinare crepe, nidi di ghiaia e non conformità del calcestruzzo
- Ha un'ottima adesione al substrato cementizio
- Ha un'alta resistenza alla penetrazione degli ioni cloruro (ambienti marini o sali disgelanti)
- È fibrorinforzato
- È impermeabile all'acqua e all'umidità.
- È certificato per l'uso a contatto con acqua potabile.

### UTILIZZO

Riparazioni di crepe e nidi di ghiaia nel calcestruzzo, sigillatura dei fori dei distanziali di cassero, interventi strutturali di ripristino del calcestruzzo, riparazione di vasche di depuratori e di acqua potabile, pozzetti e tubi di cemento, tunnel e strutture marine, riempitivo sigillante per zone di passaggio tubazioni nel calcestruzzo.

### DOSAGGIO

19,50 kg/m<sup>2</sup> per centimetro di spessore (1950 kg/m<sup>3</sup>).

### CONFEZIONE

Il prodotto è disponibile in secchi da 25 Kg e da 10 kg.



**DOCUMENTAZIONE  
COMPLETA**

DRYMORTAR



**LINEA RIPARAZIONE**







### DESCRIZIONE PRODOTTO

DRYMORTAR P è una malta colabile ad alte prestazioni, monocomponente, a ritiro compensato, fibrorinforzata, impermeabile, ad azione cristallizzante formata da additivi idrosolubili e leganti idraulici appositamente studiati per conferire un'ottima stabilità volumetrica. DRYMORTAR P è specificatamente formulata per il risanamento strutturale di elementi in calcestruzzo altamente degradati ed è dotata di elevata durabilità anche in ambienti aggressivi.

DRYMORTAR P espleta la sua funzione grazie alla formazione di un complesso cristallino aghiforme che sigilla i pori e i capillari del calcestruzzo proteggendolo da penetrazioni d'acqua e aggressioni chimiche provenienti da ogni direzione. Lo sviluppo della formazione cristallina si riattiva nel tempo al verificarsi di eventuali nuove penetrazioni d'acqua.

### CARATTERISTICHE

- Indicato per interventi di ripristino strutturale del calcestruzzo
- Ha un'ottima adesione al substrato cementizio
- Ha un'alta resistenza alla penetrazione degli ioni cloruro (ambienti marini o sali disgelanti)
- È fibrorinforzato
- È impermeabile all'acqua e all'umidità
- È certificato per l'uso a contatto con acqua potabile

### UTILIZZO

Reintegri strutturali, adeguamenti dimensionali, consolidamenti, ancoraggi di elevata dimensione mediante getti pompati o colati in opera, rinforzi estradossali di solette in c.a., riparazione di pavimentazioni industriali.

### DOSAGGIO

19,50 kg/m<sup>2</sup> per centimetro di spessore (1950 kg/m<sup>3</sup>).

### CONFEZIONE

Il prodotto è disponibile in secchi da 25 Kg.



**DOCUMENTAZIONE  
COMPLETA**

# DRYMORTAR P



**LINEA RIPARAZIONE**







## MALTE CRISTALLIZZANTI

### DESCRIZIONE PRODOTTO

DRYPLUG è una malta cementizia mono-componente a presa ultrarapida ed elevata stabilità volumetrica, realizzata mediante l'impiego di leganti idraulici e additivi idrosolubili appositamente studiati. Queste caratteristiche, unite alla sua azione cristallizzante, che dà luogo alla formazione di complessi cristallini insolubili chiudendo i pori e le porosità capillari della matrice cementizia, permettono di bloccare e sigillare anche forti fuoriuscite d'acqua da strutture in calcestruzzo. L'azione cristallizzante è sempre attiva nel tempo.

### CARATTERISTICHE

- Arresta forti perdite d'acqua nel calcestruzzo
- Permette interventi di ripristino d'emergenza
- Contiene un principio attivo perenne
- Ha un'alta resistenza alla penetrazione degli ioni cloruro (ambienti marini o sali disgelanti)
- Non contiene resine o prodotti elastomerici.

### UTILIZZO

Riparazioni di strutture in calcestruzzo significativamente fessurate in presenza di fuoriuscite d'acqua, riparazione immediata di forti fuoriuscite d'acqua in pressione negativa da vasche e serbatoi, riparazione di forti perdite negli interrati, nelle riprese di getto o nelle intersezioni fra muri e platea.

### GREEN TECHNOLOGY

DRYPLUG è un prodotto ecologico che utilizza la chimica del calcestruzzo per espletare la sua funzione, permettendone quindi il futuro riciclo e evitando l'impiego di materiali di rivestimento che richiederebbero un alto costo di smaltimento.

### DOSAGGIO

A consumo a seconda di necessità.

### CONFEZIONE

Il prodotto è disponibile in secchi da 10 e da 25 kg.



**DOCUMENTAZIONE  
COMPLETA**



**LINEA RIPARAZIONE**









### DESCRIZIONE PRODOTTO

Malta cementizia strutturale, tixotropica, reoplastica, composita, a base di cementi ad alta resistenza, filler superpozzolanici, modificanti polimerici, agenti antiritiro, plastificanti, stabilizzanti, anticorrosivi, aggregati selezionati, fibre polipropileniche.

### UTILIZZO

Riparazioni e rivestimenti protettivi di opere idrauliche (condotte, dighe, gallerie ecc.), strutture marine e manufatti in situazioni critiche: aggressivi chimico-fisici, acque dilavanti, atmosfera marina, ecc.

### DOSAGGIO

19,50 kg/m<sup>2</sup> per centimetro di spessore (1950 kg/m<sup>3</sup>).

### CONFEZIONE

Il prodotto è disponibile in sacchi da 25 kg.



**DOCUMENTAZIONE  
COMPLETA**

### DESCRIZIONE PRODOTTO

Betoncino cementizio reoplastico a ritiro controllato, consistenza superfluida, a base di cementi ad alta resistenza, modificanti polimerici, agenti antiritiro, additivi antiallergici, aggregati silicei selezionati.

### UTILIZZO

Reintegri strutturali, adeguamenti dimensionali, consolidamenti, ancoraggi di elevata dimensione, opere di imbutitura e blindatura, ecc., mediante getti pompati o colati in opera.

(\*) Per sezioni di riempimento particolarmente elevate è possibile aggiungere ghiaietto pulito, privo di sabbia, di granulometria 6 -15 mm, sino al 30% in peso.

### DOSAGGIO

19,50 Kg/m<sup>2</sup> per centimetro di spessore (1950 kg/m<sup>3</sup>).

### CONFEZIONE

Il prodotto è disponibile in sacchi da 25 kg.



**DOCUMENTAZIONE  
COMPLETA**



**LINEA RIPARAZIONE**





## TRATTAMENTI CRISTALLIZZANTI

### DESCRIZIONE PRODOTTO

DRYSEAL ULTRA è un prodotto multifunzione a base acquosa ad azione cristallizzante e repellente. Le proprietà protettive di DRYSEAL ULTRA derivano da tre principi chimici attivi che combinano la tecnologia repellente, la tecnologia impregnante (cristalli idrati) e la tecnologia impermeabilizzante a penetrazione profonda (cristalli igroscopici). Il prodotto penetra nei pori e nelle porosità capillari grazie alla sua bassa viscosità e, reagendo chimicamente con l'umidità e i sottoprodotti di idratazione del cemento, dà luogo ad un eccezionale sistema protettivo, composto da una compatta e densa formazione cristallina corticale repellente e da due formazioni cristallizzanti che penetrano sigillando la parte corticale del calcestruzzo, impermeabilizzandolo in profondità, risanandolo, e quindi incrementandone la durabilità. Una singola applicazione è sufficiente per formare una barriera interna, non pellicolare, che impermeabilizza il calcestruzzo proteggendolo da penetrazioni di acqua, di agenti chimici aggressivi come solfati, cloruri CO<sub>2</sub>, dalla reazione alcali-silice (ASR) e dai fenomeni di gelo-disgelo. DRYSEAL ULTRA si riattiva all'interno della massa del calcestruzzo ogni qualvolta si presentino nuovi fenomeni di umidità, creando un meccanismo perenne di protezione.

### CARATTERISTICHE

- È repellente all'acqua, ai carburanti, agli olii e agli agenti chimici
- Impermeabilizza da qualsiasi direzione (sia in positivo che negativo)
- Resiste a pH da 3 a 11 a contatto continuo
- Ha un'alta resistenza alla penetrazione degli ioni cloruro e dei solfati
- Migliora la resistenza delle opere in calcestruzzo in ambienti fortemente aggressivi come quelli marini, della depurazione e nel caso di impiego di sali disgelanti
- Ha funzione antipolvere
- Non modifica l'aspetto del substrato
- Migliora la resistenza ai cicli di gelo e disgelo
- Sigilla fessure fino a 0,5 mm
- Previene la formazione di muschi, alghe e altri tipi di vegetazione
- È a base d' acqua, non tossico e totalmente sicuro per l'ambiente
- Non contiene VOC ed è certificato REACH
- È certificato per l'uso a contatto con acqua potabile

### UTILIZZO

Infrastrutture, ponti, viadotti, tunnel, dighe, strutture marine, porti e darsene, impianti per il trattamento delle acque reflue, sistemi fognari, protezione del calcestruzzo in ambienti chimicamente aggressivi, pavimentazioni in calcestruzzo interne ed esterne, elementi di arredo urbano, calcestruzzi faccia-vista



**DOCUMENTAZIONE  
COMPLETA**

### GREEN TECHNOLOGY

DRYSEAL ULTRA è un prodotto ecologico che utilizza la chimica del cemento per espletare la sua funzione, permettendone quindi il futuro riciclo e evitando l'impiego di materiali di rivestimento che richiederebbero un alto costo di smaltimento. Contribuisce perciò ad ottenere crediti LEED.

### DOSAGGIO

Si raccomanda di applicare DRYSEAL ULTRA nel dosaggio di 1 litro per 5 metri quadrati.

### CONFEZIONE

Il prodotto è disponibile in taniche da 25 litri e in contenitori da 1.000 litri.



**LINEA RIPARAZIONE**





# TRATTAMENTI CRISTALLIZZANTI

## DESCRIZIONE PRODOTTO

DRYSEAL è un impermeabilizzante liquido monocomponente a base acquosa ad azione cristallizzante che, mediante un'applicazione superficiale a spruzzo, penetra in profondità nel calcestruzzo e nei substrati a matrice cementizia, risanandoli dall'umidità, sigillando eventuali fessure umide fino a 0,5 mm proteggendo il calcestruzzo dalle aggressioni chimiche. Il prodotto penetra nei pori del calcestruzzo e, reagendo chimicamente con l'umidità e i sottoprodotti di idratazione del cemento, sviluppa una formazione cristallina aghiforme che sigilla i pori e micro fessurazioni, risanando il substrato in profondità e incrementando la durabilità del conglomerato cementizio. Quest'ultima dipende significativamente dalla porosità del conglomerato attraverso cui possono penetrare gas e liquidi aggressivi. Il considerevole decremento della permeabilità del sistema cementizio si traduce anche in un significativo miglioramento della resistenza del materiale alle aggressioni chimiche ed ai cicli di gelo-disgelo. Una singola applicazione è sufficiente affinché il prodotto esplichi la sua azione risanante e impermeabilizzante. DRYSEAL si riattiva ogni qualvolta si presentino nuovi fenomeni di umidità, creando un meccanismo perenne di protezione.

## CARATTERISTICHE

- Impermeabilizza in profondità la massa del calcestruzzo: l'alta capacità di penetrazione del prodotto, associata alla presenza di umidità, attiva la formazione di strutture cristalline
- Impermeabilizza da qualsiasi direzione (sia in positivo che negativo)
- Ha un'alta resistenza alla penetrazione degli ioni cloruro (ambienti marini o sali disgelanti)
- Non modifica l'aspetto del substrato
- Migliora la resistenza ai cicli di gelo e disgelo
- Sigilla fessure fino a 0,5 mm
- Permette il passaggio del vapore acqueo
- Non contiene resine o prodotti elastomerici
- È a base acquosa, non tossico e totalmente sicuro per l'ambiente
- È certificato per l'uso a contatto con acqua potabile.

## UTILIZZO

Tunnel e sottopassi, solette di copertura, impianti per il trattamento delle acque, serbatoi, piscine e fondazioni, impianti per il trattamento delle acque reflue, sistemi fognari, parcheggi multipiano, ponti, viadotti, porti e darsene, strutture marine.



**DOCUMENTAZIONE  
COMPLETA**

## GREEN TECHNOLOGY

DRYSEAL è un prodotto ecologico che utilizza la chimica del cemento per espletare la sua funzione, permettendone quindi il futuro riciclo e evitando l'impiego di materiali di rivestimento che richiederebbero un alto costo di smaltimento.

## DOSAGGIO

Si raccomanda di applicare DRYSEAL nel dosaggio di 1 litro per 5 metri quadrati in un solo passaggio.

## CONFEZIONE

Il prodotto è disponibile in taniche da 25 litri.



**LINEA RIPARAZIONE**





## TRATTAMENTI CRISTALLIZZANTI

### DESCRIZIONE PRODOTTO

DRYKOTE ULTRA è un prodotto monocomponente a base cementizia e ad azione cristallizzante, formato da additivi idrosolubili e leganti idraulici appositamente studiati per il risanamento e l'impermeabilizzazione di strutture in calcestruzzo. La sua azione cristallizzante, infatti, dà luogo alla formazione di complessi cristallini insolubili che sigillano le porosità capillari del calcestruzzo, bloccando la penetrazione di acqua e umidità da qualsiasi direzione. L'azione cristallizzante si riattiva nel tempo in presenza di nuove infiltrazioni di acqua o umidità. DRYKOTE ULTRA in superficie si combina con la CO<sub>2</sub> in atmosfera creando un eccellente effetto repellente. Il prodotto va applicato in forma di boiaccia sulla superficie del calcestruzzo ed i suoi componenti migrano all'interno del calcestruzzo impermeabilizzandolo, risanandolo e proteggendolo.

### CARATTERISTICHE

- Particolarmente indicato su calcestruzzi degradati o vecchi
- Può essere applicato sia dal lato positivo che negativo rispetto alla pressione isostatica e resiste a pressioni elevate
- Azione impermeabilizzante perenne
- Ha un'alta resistenza alle aggressioni chimiche (tra pH 3 e 11) ed alla penetrazione degli ioni cloruro
- Cicatrizza micro fessure fino a 0,5 mm in presenza di acqua o umidità
- Permette il passaggio del vapore acqueo
- Consente interventi di impermeabilizzazione con effetto di arresto e asciugatura rapida dell'umidità
- Aumenta la durabilità delle strutture trattate
- Non contiene resine o prodotti elastomerici
- È certificato per l'uso a contatto con acqua potabile.

### UTILIZZO

Vasche e serbatoi d'acqua in calcestruzzo, bacini in calcestruzzo, impianti di trattamento acque reflue, canalizzazioni in calcestruzzo, piscine, solette di copertura, pozzi ascensore, interrati con infiltrazioni d'acqua, tunnel e metropolitane.



**DOCUMENTAZIONE  
COMPLETA**

### GREEN TECHNOLOGY

DRYKOTE è un prodotto ecologico che utilizza la chimica del calcestruzzo per espletare la sua funzione, permettendone quindi il futuro riciclo e evitando l'impiego di materiali di rivestimento che richiederebbero un alto costo di smaltimento.

### DOSAGGIO

Per applicazione a pennello: 1,0 kg/m<sup>2</sup> in unica mano  
Per applicazione a spruzzo: 0,8/1,0 kg/m<sup>2</sup> in unica mano (il rapporto può variare leggermente a seconda del tipo di macchina usata).

### CONFEZIONE

Il prodotto è disponibile in secchi da 25 kg.

DRYKOTE  
ULTRA



**LINEA RIPARAZIONE  
LINEA PROTEZIONE**





# TRATTAMENTI CRISTALLIZZANTI

## DESCRIZIONE PRODOTTO

DRYKOTE è un prodotto monocomponente a base cementizia e ad azione cristallizzante, formato da additivi idrosolubili e leganti idraulici appositamente studiati per il risanamento e l'impermeabilizzazione di strutture in calcestruzzo.

La sua azione cristallizzante, infatti, dà luogo alla formazione di complessi cristallini insolubili che sigillano le porosità capillari del calcestruzzo, bloccando la penetrazione di acqua e umidità da qualsiasi direzione. L'azione cristallizzante si riattiva nel tempo in presenza di nuove infiltrazioni di acqua o umidità. Il prodotto va applicato in forma di boiacca sulla superficie del calcestruzzo ed i suoi componenti migrano all'interno del calcestruzzo impermeabilizzandolo, risanandolo e proteggendolo.

## CARATTERISTICHE

- Particolarmente indicato su calcestruzzi degradati o vecchi
- Può essere applicato sia dal lato positivo che negativo rispetto alla pressione isostatica e resiste a pressioni elevate
- Azione impermeabilizzante perenne
- Ha una alta resistenza alle aggressioni chimiche (tra pH 3 e 11) ed alla penetrazione degli ioni cloruro
- Cicatrizza micro fessure fino a 0,5 mm in presenza di acqua o umidità
- Permette il passaggio del vapore acqueo
- Consente interventi di impermeabilizzazione con effetto di arresto e asciugatura rapida dell'umidità
- Aumenta la durabilità delle strutture trattate
- Non contiene resine o prodotti elastomerici
- È certificato per l'uso a contatto con acqua potabile

## UTILIZZO

Vasche e serbatoi d'acqua in calcestruzzo, bacini in calcestruzzo, impianti di trattamento acque reflue, canalizzazioni in calcestruzzo, piscine, solette di copertura, pozzi ascensore, interrati con infiltrazioni d'acqua, tunnel e metropolitane.



**DOCUMENTAZIONE  
COMPLETA**

## GREEN TECHNOLOGY

DRYKOTE è un prodotto ecologico che utilizza la chimica del calcestruzzo per espletare la sua funzione, permettendone quindi il futuro riciclo e evitando l'impiego di materiali di rivestimento che richiederebbero un alto costo di smaltimento.

## DOSAGGIO

Per applicazione a pennello: 0,8 kg/m<sup>2</sup> in due mani  
Per applicazione a spruzzo: 0,7- 0,8 kg/m<sup>2</sup> in due mani (il rapporto può variare leggermente a seconda del tipo di macchina).

## CONFEZIONE

Il prodotto è disponibile in secchi da 25 kg.



**LINEA RIPARAZIONE  
LINEA PROTEZIONE**





# TRATTAMENTI INDURENTI

## DESCRIZIONE PRODOTTO

DRYHARD è un prodotto monocomponente a base acquosa, indurente, sigillante ed antipolvere per il trattamento di superfici in calcestruzzo o supporti di matrice cementizia.

## CARATTERISTICHE

- Elimina le microfessurazioni da ritiro
- Migliora la maturazione del calcestruzzo
- Diluito con acqua può essere usato come anti evaporante
- Elimina i fenomeni di pop out (ASR)
- Reagendo con i sali presenti nel calcestruzzo elimina la polvere presente
- Migliora la resistenza ai cicli di gelo e disgelo
- Riduce la permeabilità di olii, grassi o contaminanti superficiali
- È a base di acqua, non tossico e non contiene componenti volatili (VOC)
- Migliora l'adesione di vernici e rivestimenti, eliminando i sali
- È compatibile con qualsiasi tipo di rivestimento.

## UTILIZZO

Pavimentazioni industriali, pavimentazioni prefabbricate con finitura superficiale chiusa, magazzini logistici (elevato transito di carrelli elevatori), hangar per aerei, laboratori industriali ed alimentari, parcheggi multipiano.

## GREEN TECHNOLOGY

DRYHARD è un prodotto ecologico che utilizza la chimica del cemento per espletare la sua funzione, permettendone quindi il futuro riciclo e evitando l'impiego di materiali di rivestimento che richiederebbero un alto costo di smaltimento. L'utilizzo di Drykos DRYHARD contribuisce ad acquisire crediti LEED.

## DOSAGGIO

Il consumo è in funzione del dosaggio di cemento e del tipo di applicazione: vedasi scheda tecnica.

## CONFEZIONE

Il prodotto è disponibile in taniche da 25 L.



**DOCUMENTAZIONE  
COMPLETA**



**LINEA NUOVO  
LINEA RIPARAZIONE**





# TRATTAMENTI REPELLENTI

## DESCRIZIONE PRODOTTO

DRYREP è un repellente liquido a base acquosa, trasparente, non pellicolare per superfici assorbenti quali calcestruzzo, murature, mattoni, pietre naturali, intonaci, piastrelle in terracotta, fughe cementizie. DRYREP, spruzzato o steso sulla superficie da trattare, penetra nei pori e capillari grazie alla sua bassa viscosità e, reagendo chimicamente, forma una barriera chimica repellente all'acqua e resistente agli agenti atmosferici, senza cambiare l'aspetto della superficie.

## CARATTERISTICHE

- Idrorepellente
- Ha funzione antipolvere
- Non modifica l'aspetto del substrato
- Previene la formazione di muschi, alghe ed altri tipi di vegetazione
- È a base acquosa, non tossico e totalmente sicuro per l'ambiente
- Penetra nel substrato e non subisce l'effetto degli UV
- Idoneo per l'applicazione sulla maggior parte dei substrati minerali

## UTILIZZO

Edilizia prefabbricata, murature in laterizio o pietra, superfici in mattoni, autobloccanti, porfido, superfici in muratura, elementi di arredo urbano, calcestruzzo facciata, pietre naturali, piastrelle in cotto o assorbenti, per rendere repellenti le fughe fra piastrelle.

## GREEN TECHNOLOGY

DRYREP è un prodotto a base acquosa esente da VOC, non inquina l'ambiente e non è pericoloso da applicare.

## DOSAGGIO

Si raccomanda di applicare DRYREP nel dosaggio di 1 litro per 5 metri quadrati in un solo passaggio.

## CONFEZIONE

Il prodotto è disponibile in taniche da 25 L.



**DOCUMENTAZIONE  
COMPLETA**



**LINEA NUOVO  
LINEA RIPARAZIONE**





## TRATTAMENTI PASSIVANTI

---

### DESCRIZIONE PRODOTTO

Passivante cementizio monocomponente, di colore azzurro chiaro, modificato con agenti superpozzolanici, resine flessibilizzanti ed anticorrosivi.

### UTILIZZO

Trattamenti di protezione passivante dei ferri d'armatura negli interventi di ripristino di opere e manufatti in conglomerato cementizio armato.

### DOSAGGIO

0,05 kg/m<sup>2</sup> relativamente alle superfici da ripristinare  
0,10 kg per metro lineare d'armatura.



**DOCUMENTAZIONE  
COMPLETA**

**RENOV  
STEEL**



---

**LINEA RIPARAZIONE**



# TRATTAMENTI ANTI EVAPORANTE

## DESCRIZIONE PRODOTTO

Anti-evaporante liquido pronto all'uso e facile da applicare che previene la rapida disidratazione delle superfici in calcestruzzo e nei massetti esposti agli agenti atmosferici.

## CARATTERISTICHE

- Riduce il ritiro plastico causato dalla rapida asciugatura della superficie
- Previene la formazione di polvere sulle superfici trattate
- Aiuta calcestruzzo e massetti a raggiungere la resistenza meccanica prevista riducendo il ritiro
- Non modifica il tempo di presa
- Non forma alcun strato superficiale, in quanto penetra nel calcestruzzo fresco; non crea desquamazione della superficie
- Essendo a base acquosa, è adatto anche per applicazioni interne.

## UTILIZZO

Su tutte le superfici in calcestruzzo interne ed esterne, immediatamente dopo l'applicazione del calcestruzzo fresco e del massetto, tutte le superfici in calcestruzzo e massetti come pavimentazioni, parcheggi, autostrade e ponti, aeroporti, canali di irrigazione e opere idrauliche, muri di contenimento, tetti e terrazzi, da utilizzare quando il calcestruzzo o il massetto fresco sono esposti al sole con temperature elevate, l'umidità è bassa e/o in presenza di vento o di forti correnti d'aria.

## DOSAGGIO

1 Litro per 7 m<sup>2</sup>.

## CONFEZIONE

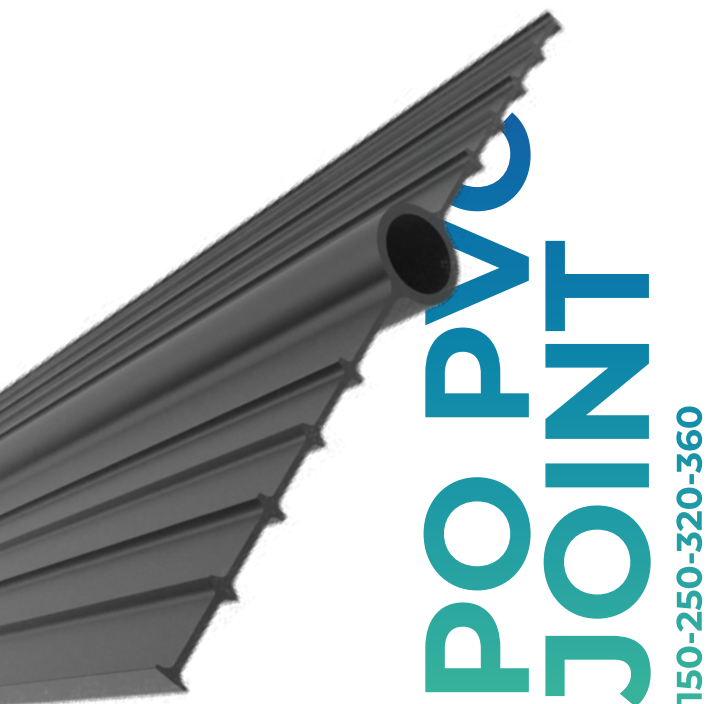
Il prodotto è disponibile in taniche da 25 litri e in contenitori da 1.000 litri



**DOCUMENTAZIONE  
COMPLETA**



**LINEA NUOVO**



### DESCRIZIONE PRODOTTO

Il waterstop PT PVC JOINT è un profilato impermeabile in PVC di larghezza 25 cm o 32 cm e dotato di elevata elasticità (non idroespansivo). Viene impiegato nei giunti statici per ripresa di getto orizzontali (solettoni) o verticali (muri di elevazione), nelle strutture in calcestruzzo, in posizione centrale al getto.

### UTILIZZO

Impermeabilizzazione di giunti di ripresa di getto nelle strutture in calcestruzzo tra conci di platea, conci di solaio o tra elevazioni di dighe, cisterne, centrali idroelettriche, gallerie, serbatoi, impianti di depurazione, canalizzazioni, paratie, diaframmi, costruzioni civili ed industriali.

### CONFEZIONI

PT PVC JOINT 250 – Rotolo 25 m  
PT PVC JOINT 320 – Rotolo 15 m



**DOCUMENTAZIONE  
COMPLETA**

### DESCRIZIONE PRODOTTO

Il waterstop PO PVC JOINT è un profilato impermeabile in PVC dotato di bulbo centrale e ad elevata elasticità (non idroespansivo), per l'impermeabilizzazione di giunti di dilatazione – strutturali con applicazione interna al calcestruzzo.

È composto da resine viniliche termoplastiche di alta qualità con aggiunta di additivo plastificante. Presenta elevata resistenza all'azione aggressiva delle soluzioni acido alcaline, all'invecchiamento, alle acque salmastre, resistente alle degradazioni causate dal sole, dall'ozono e da altri agenti atmosferici o chimici normalmente presenti nell'aria e nell'acqua di falda. Ha un'elevata flessibilità anche alle basse temperature e le sue caratteristiche meccaniche rimangono invariate nel tempo.

### UTILIZZO

Impermeabilizzazione di giunti di dilatazione – strutturali – di movimento nelle strutture in calcestruzzo tra conci di platea, conci di solaio o tra elevazioni di dighe, cisterne, centrali idroelettriche, gallerie, serbatoi, impianti di depurazione, canalizzazioni, paratie, diaframmi, costruzioni civili ed industriali.

### CONFEZIONI

PO PVC JOINT 150 – Rotolo 25 m  
PO PVC JOINT 250 – Rotolo 25 m  
PO PVC JOINT 320 – Rotolo 20 m  
PO PVC JOINT 360 – Rotolo 15 m



**DOCUMENTAZIONE  
COMPLETA**



**LINEA NUOVO**



DOCUMENTAZIONE  
COMPLETA



**PTB PVC  
JOINT**  
250-320

### DESCRIZIONE PRODOTTO

Il waterstop PTB V PVC JOINT è un profilato impermeabile in PVC dotato di bulbo centrale a forma di V, caratterizzato da elevata elasticità e avente due corsie appositamente studiate e realizzate con l'inserimento di un cordolo idroespansivo, per l'impermeabilizzazione di giunti di dilatazione, di ripresa di getto e fessurazione programmata con applicazione interna al calcestruzzo. E' composto da resine viniliche termoplastiche di alta qualità con aggiunta di adatto plastificante. Presenta elevata resistenza all'azione aggressiva delle soluzioni acido alcaline, all'invecchiamento, alle acque salmastre, resistente alle dedegradazioni causate dal sole, dall'ozono e da altri agenti atmosferici o chimici normalmente presenti nell'aria e nell'acqua di falda. Ha un'elevata flessibilità anche alle basse temperature e le sue caratteristiche meccaniche rimangono invariate nel tempo.

### UTILIZZO

Impermeabilizzazione di giunti di dilatazione – strutturali – di movimento, di ripresa di getto e fessurazione programmata nelle strutture in calcestruzzo tra concetti di platea, concetti di solaio o tra elevazioni di dighe, cisterne, centrali idroelettriche, gallerie, serbatoi, impianti di depurazione, canalizzazioni, paratie, diaframmi, costruzioni civili ed industriali.

### CONFEZIONI

PTB V PVC JOINT 250 – Rotolo 25 m

### DESCRIZIONE PRODOTTO

Il waterstop PTB PVC JOINT è un profilato impermeabile in PVC dotato di bulbo centrale ad elevata e avente elevata elasticità (non idroespansivo), per l'impermeabilizzazione di giunti di dilatazione – strutturali con applicazione esterna al calcestruzzo. E' composto da resine viniliche termoplastiche di alta qualità con aggiunta di di adatto plastificante. Presenta elevata resistenza all'azione aggressiva delle soluzioni acido alcaline, all'invecchiamento, alle acque salmastre, resistente alle degradazioni causate dal sole, dall'ozono e da altri agenti atmosferici o chimici normalmente presenti nell'aria e nell'acqua di falda. Ha un'elevata flessibilità anche alle basse temperature e le sue caratteristiche meccaniche rimangono invariate nel tempo.

### UTILIZZO

Impermeabilizzazione di giunti di dilatazione – strutturali – di movimento nelle strutture in calcestruzzo tra concetti di platea, concetti di solaio o tra elevazioni di dighe, cisterne, centrali idroelettriche, gallerie, serbatoi, impianti di depurazione, canalizzazioni, paratie, diaframmi, costruzioni civili ed industriali.

### CONFEZIONI

PTB PVC JOINT 250 – Rotolo 25 m  
PTB PVC JOINT 320 – Rotolo 20 m

**PBT V250  
PVC JOINT**



DOCUMENTAZIONE  
COMPLETA



# JOINTSEAL T

### DESCRIZIONE PRODOTTO

JOINTSEAL TAPE RV è un giunto waterstop idroespansivo a base di polietilene, gomma butilica, resina e leganti elastomerici. La particolare composizione chimica lo rende inalterabile nel tempo. JOINTSEAL TAPE RV ha una ottima resistenza meccanica, è elastico e a contatto con acqua espande in modo graduale e controllato. I tempi sono stati studiati in modo tale che il calcestruzzo fresco possa fare presa senza subire deformazioni. JOINTSEAL TAPE RV mantiene inalterata la capacità di aumentare il proprio volume anche dopo numerosi cicli di idratazione e disidratazione. JOINTSEAL TAPE RV possiede una elevata tenuta idraulica, resistendo alla spinta idrostatica di una colonna d'acqua di 120 mt (12 bar).

### UTILIZZO

Specifico per l'utilizzo in accoppiata con il waterstop in PTB V PVC JOINT, sigillatura di corpi passanti in metallo, cemento e PVC anche di sezione ridotta.



**DOCUMENTAZIONE  
COMPLETA**

### DESCRIZIONE PRODOTTO

Sigillante idroespansivo, in pasta tixotropica, preconfezionato in cartuccia estraibile con normali pistole dosatrici; mantiene inalterate nel tempo le proprie caratteristiche elastiche ed ermetizzanti.

### UTILIZZO

Realizzazione di sigillature a tenuta ermetica in corrispondenza di connessioni, fori, cavità, fessurazioni, lame di cassero ecc.; esecuzione di guarnizioni nella connessione fra tubazioni e muratura; ausilio di posa per profilati waterstop sia tradizionali che idroespansivi.

### CONFEZIONI

Cartucce da 300 cc in scatola da 12 cartucce.



**DOCUMENTAZIONE  
COMPLETA**

# JOINTSEAL TAPE RV (10X5)



**LINEA NUOVO**





# JOINTSEAL TAPE B (25x20)

### DESCRIZIONE PRODOTTO

JOINTSEAL TAPE SW è un giunto waterstop idroespansivo a base di polietilene, gomma butilica, resina e leganti elastomerici. La particolare composizione chimica lo rende idoneo per applicazioni a contatto con acqua salmastra o di percolato ed inalterabile nel tempo. JOINTSEAL TAPE SW ha una buona resistenza meccanica, è elastico e, a contatto con acqua, espande in modo graduale e controllato. I tempi sono stati studiati in modo tale che il calcestruzzo fresco possa fare presa senza subire deformazioni. JOINTSEAL TAPE SW mantiene inalterata la capacità di aumentare il proprio volume anche dopo numerosi cicli di idratazione e disidratazione. JOINTSEAL TAPE SW possiede un'elevata tenuta idraulica, resistendo alla spinta idrostatica di una colonna d'acqua di 120 mt (12 bar).

### UTILIZZO

Tutte le tipologie di giunti di costruzione, riprese di getto sottoposte a pressione idrostatica (12 bar ca.), sigillature dei giunti tra calcestruzzo e pietra, calcestruzzo e muratura, fondazioni, pareti in gallerie e basamenti, tubazioni in acciaio e calcestruzzo, elementi prefabbricati etc.

### CONFEZIONI

Scatole da 40 metri, contenenti 4 bobine da 10 metri lineari.

### DESCRIZIONE PRODOTTO

Giunto waterstop idroespansivo, sigillante, di colore nero, a base di bentonite sodica (75%) e specifici leganti polimerici idroespansivi (25%). Sezione del cordolo: mm 20 x 25

### UTILIZZO

Realizzazione di riprese di getto e connessioni a sicura e permanente tenuta idraulica.



**DOCUMENTAZIONE  
COMPLETA**



**DOCUMENTAZIONE  
COMPLETA**

# JOINTSEAL TAPE SW





# JOINTSEAL TAPE R

(20x10 - 20x5)

### DESCRIZIONE PRODOTTO

JOINTSEAL TAPE R è un giunto waterstop idroespansivo a base di polietilene, gomma butilica, resina e leganti elastomerici. La particolare composizione chimica lo rende inalterabile nel tempo. Ha una ottima resistenza meccanica, è elastico e a contatto con acqua espande in modo graduale e controllato. I tempi sono stati studiati in modo tale che il calcestruzzo fresco possa fare presa senza subire deformazioni.

Mantiene inalterata la capacità di aumentare il proprio volume anche dopo numerosi cicli di idratazione e disidratazione.

Possiede una elevata tenuta idraulica, resistendo alla spinta idrostatica di una colonna d'acqua di 120 mt (12 bar).

### UTILIZZO

Tutte le tipologie di giunti di costruzione, riprese di getto sottoposte a pressione idrostatica (12 bar ca.) sia temporanea che permanente, sigillature dei giunti tra calcestruzzo e calcestruzzo, tra calcestruzzo e pietra, calcestruzzo e muratura, fondazioni, pareti in galleria, basamenti, tubazioni in acciaio e calcestruzzo, elementi prefabbricati ecc...

### CONFEZIONI

JOINTSEAL TAPE R 20X10 - Scatole da 60 metri, contenenti 6 bobine da 10 metri lineari

JOINTSEAL TAPE RM 20X5 - Scatole da 120 metri, contenenti 6 bobine da 20 metri lineari



**DOCUMENTAZIONE  
COMPLETA**









### DESCRIZIONE PRODOTTO

JOINTSTEEL P è una lamiera in acciaio zincato di altezza 160 o 240 mm e spessore 0,6 mm rivestita su entrambi i lati con gomma butilica adesiva, protetta da una pellicola pretagliata centralmente.

La lamiera per giunti JOINTSTEEL P può essere usata anche in caso di "acqua a pressione" fino a una pressione idrostatica max persistente di 2 bar (20 m di colonna d'acqua).

### UTILIZZO

La lamiera per giunti JOINTSTEEL P viene utilizzata per l'impermeabilizzazione di riprese di getto nelle costruzioni in calcestruzzo gettate in opera e più precisamente può essere utilizzata per le riprese di getto platea/parete, platea/platea, parete/parete e giunti di fessurazione programmata.

### CONFEZIONI

Scatole da 20 m.



**DOCUMENTAZIONE  
COMPLETA**

### DESCRIZIONE PRODOTTO

JOINTSTEEL BW è una lamiera in acciaio zincato con occhielli pieghevoli sagomati di altezza 150 mm e spessore 0,6 mm rivestita su entrambi i lati con gomma butilica adesiva, protetta da una pellicola pretagliata centralmente.

La lamiera per giunti JOINTSTEEL BW può essere usata anche in caso di "acqua a pressione" fino a una pressione idrostatica max pd sistente di 2 bar (20 m di colonna d'acqua).

### UTILIZZO

La lamiera per giunti JOINTSTEEL BW viene utilizzata per l'impermeabilizzazione di riprese di getto nelle costruzioni in calcestruzzo gettate in opera e più precisamente può essere utilizzata per le riprese di getto platea/parete, platea/platea, parete/parete e giunti di fessurazione programmata.

### CONFEZIONI

Scatole da 20 m.



**DOCUMENTAZIONE  
COMPLETA**



**LINEA NUOVO**



## FONDO GIUNTO

---

### DESCRIZIONE PRODOTTO

Cordone in polietilene espanso a celle chiuse, comprimibile, per dimensionare correttamente la profondità dei giunti di dilatazione (creazione della "terza parete" o fondo del giunto) prima di essere riempiti con i sigillanti polimerici DRYKOS SEALFLEX N o S. È disponibile in profili di sezione circolare di diverso diametro che si adattano a giunti di qualsiasi forma e dimensione.

Adatto a qualsiasi tipo di giunto tra elementi prefabbricati, tamponamenti, corpi di strutture diverse, pareti divisorie, serramenti, pavimentazioni. L'inserimento di un materiale di riempimento "fondo giunto" ha molteplici funzioni sia nei giunti statici che in quelli di dilatazione: dimensionare il giunto nella forma e nelle misure più consone alle caratteristiche del sigillante da impiegare, riducendo le sollecitazioni interne al sigillante medesimo e sull'adesione alle pareti; favorire, durante il riempimento del giunto, il contatto del sigillante con le pareti laterali; ridurre il consumo di sigillante. Venduto in sezioni circolari con diametro pari a: 10, 15 e 30 mm.

### UTILIZZO

Riempimento "fondo giunto" per qualsiasi tipo di giunto tra elementi prefabbricati, tamponamenti, corpi di strutture diverse, pareti divisorie, serramenti, pavimentazioni, preliminarmente alla posa del sigillante elastico nel giunto stesso.

### CONFEZIONI

Rotolo da 25 m.



**DOCUMENTAZIONE  
COMPLETA**



---

LINEA NUOVO



# DRYFIBERS 60

### DESCRIZIONE PRODOTTO

Dryfibers 120 è una micro-fibra ausiliaria polipropilenica multifilamento, provvista di marcatura CE, di lunghezza pari a 12 mm, adatta per l'addizione in conglomerati cementizi in genere. L'aggiunta di Dryfibers 120 all'impasto permette di contrastare il fenomeno delle fessurazioni da ritiro plastico del calcestruzzo, oltre ad avere effetti positivi per quanto riguarda la duttilità dell'impasto, la resistenza al gelo/disgelo, la resistenza agli urti e l'impermeabilità complessiva.

### UTILIZZO

Massetti di sottofondo (anche con impianti radianti), getti di piccolo spessore, piccola prefabbricazione, pavimenti in calcestruzzo, massicciate in misto cementato e strutture di calcestruzzo in genere, anche in abbinamento alla tradizionale armatura metallica.

### DOSAGGIO

1 kg per m<sup>3</sup>.

### CONFEZIONI

Sacchetto idrodegradabile da 1 kg.



**DOCUMENTAZIONE  
COMPLETA**

### DESCRIZIONE PRODOTTO

Dryfibers 60 è una speciale fibra alcalino-resistente per l'additivazione di malte e conglomerati cementizi in genere, da utilizzare qualora sia richiesta una elevatissima isotropia di dispersione nella matrice cementizia. Ideali da aggiungere a miscele cementizie per il controllo dei fenomeni fessurativi e il miglioramento prestazionale del conglomerato.

### DOSAGGIO

1 kg per m<sup>3</sup>.

### CONFEZIONI

Sacchetto idrodegradabile da 1 kg.



**DOCUMENTAZIONE  
COMPLETA**

# DRYFIBERS 120



**LINEA NUOVO**





# DRYFIBERS 180

### DESCRIZIONE PRODOTTO

Dryfibers 180 è una micro-fibra ausiliaria polipropilenica multifilamento, provvista di marcatura CE, di lunghezza pari a 18 mm, adatta per l'aggiunta in conglomerati cementizi in genere. L'aggiunta di Dryfibers 180 all'impasto permette di contrastare il fenomeno delle fessurazioni da ritiro plastico del calcestruzzo, oltre ad avere effetti positivi per quanto riguarda la duttilità dell'impasto, la resistenza al gelo/disgelo, la resistenza agli urti e l'impermeabilità complessiva.

### UTILIZZO

Miglioramento delle prestazioni meccaniche e/o reologiche di malte, intonaci e calcestruzzi di nuova fabbricazione  
Realizzazione di betoncini di sottofondo strutturali  
Realizzazione di massetti di sottofondo e livelline  
Realizzazione di opere interrato in calcestruzzo ad elevata impermeabilità

### DOSAGGIO

1 kg per m<sup>3</sup>.

### CONFEZIONI

Sacchetto idrodegradabile da 1 kg.



**DOCUMENTAZIONE  
COMPLETA**

### DESCRIZIONE PRODOTTO

Dryfibers 180 è una micro-fibra ausiliaria polipropilenica multifilamento, provvista di marcatura CE, di lunghezza pari a 18 mm, adatta per l'aggiunta in conglomerati cementizi in genere. L'aggiunta di Dryfibers 180 all'impasto permette di contrastare il fenomeno delle fessurazioni da ritiro plastico del calcestruzzo, oltre ad avere effetti positivi per quanto riguarda la duttilità dell'impasto, la resistenza al gelo/disgelo, la resistenza agli urti e l'impermeabilità complessiva.

### UTILIZZO

Miglioramento delle prestazioni meccaniche e/o reologiche di malte, intonaci e calcestruzzi di nuova fabbricazione  
Realizzazione di betoncini di sottofondo strutturali  
Realizzazione di massetti di sottofondo e livelline  
Realizzazione di opere interrato in calcestruzzo ad elevata impermeabilità

### DOSAGGIO

1 kg per m<sup>3</sup>.

### CONFEZIONI

Sacchetto idrodegradabile da 1 kg.



**DOCUMENTAZIONE  
COMPLETA**

# DRYFIBERS 540



# MEMBRANE LIQUIDE POLIMERO CEMENTIZIE

## DESCRIZIONE PRODOTTO

DRYFLEX è una membrana liquida bicomponente, a basso modulo elastico, a base di leganti, cementi micronizzati modificati con speciali polimeri sintetici in dispersione acquosa e aggregati selezionati di fine granulometria.

Grazie all'impiego di resine sintetiche particolari, lo strato indurito di DRYFLEX si mantiene stabilmente e costantemente elastico in tutte le condizioni ambientali e non subisce l'aggressione chimica di sali disgelanti, solfati, cloruri e anidride carbonica.

DRYFLEX è adatto per la protezione di aree di potenziale fessurazione. L'eccellente capacità di adesione iniziale e finale ne consente l'applicazione su superfici verticali e orizzontali.

Aderisce su superfici in calcestruzzo, muratura, intonaci purché solide ed adeguatamente pulite.

Aderisce anche su marmo, ceramica e guaine, se adeguatamente primerizzate.

Non è un materiale decorativo, ma assicura l'impermeabilizzazione di fessurazioni e cavillature.

## CARATTERISTICHE

- Barriera elastica impermeabilizzante duratura
- Resiste all'aggressione chimica di sali disgelanti, acqua di mare, sostanze solfatiche
- Protegge dalla penetrazione dell'anidride carbonica
- Resiste ai raggi UV
- Elastico sia a basse che alte temperature
- Permeabile al vapore acqueo
- Non richiede tempi di maturazione lunghi
- Idoneo al contatto con acqua potabile (D.Lgs. 31/2001)

## UTILIZZO

Impermeabilizzazione di vasche in calcestruzzo per il contenimento delle acque, impermeabilizzazione di bagni, docce, balconi, serbatoi, terrazze, piscine, ecc. prima della posa di rivestimenti ceramici, impermeabilizzazione di superfici curve o a geometria variabile, impermeabilizzazione di vecchie piastrelle prima della posa di un nuovo rivestimento, rivestimento protettivo e anti-carbonatazione, rivestimento flessibile di strutture cementizie, anche danneggiate in seguito a ritiro di tipo plastico o idraulico o soggette a deformazione di tipo flessionale.

## GREEN TECHNOLOGY

Il componente B di DRYFLEX non contiene APEO (Alchil fenil etossilato), né formaldeide né ammoniaca, né VOC e non genera polvere durante la miscelazione, salvaguardando così la salute degli applicatori.



**DOCUMENTAZIONE  
COMPLETA**

## DOSAGGIO

Per applicazione manuale: ~ 1,0 kg/m<sup>2</sup> per mano, in due mani. Per applicazione a spruzzo con intonacatrice: ~ 1,1/1,2 kg/m<sup>2</sup> per mano, in due mani. I consumi si riferiscono all'applicazione di un film continuo su una superficie piana; nel caso in cui il sottofondo sia irregolare il dosaggio aumenterà a circa 1,2 kg/m<sup>2</sup> per mano o superiore. Per superfici superiori ai 15 m<sup>2</sup> si raccomanda di interporre, tra la prima mano ancora fresca e la seconda, la rete elastica in polipropilene DRYFLEX (da 60/75 g/m<sup>2</sup>): in questo caso il dosaggio sarà di circa 2,5 kg/m<sup>2</sup> per le due mani.

## CONFEZIONI

Il prodotto è confezionato in secchi da 25 kg al cui interno sono contenuti:

- componente A (polvere): sacco in polietilene da 17 kg.
- componente B (liquido): sacca in polietilene con tappo da 8 kg.



**LINEA NUOVO  
LINEA RIPARAZIONE**







# FLEXSTRIP 120

### DESCRIZIONE PRODOTTO

Nastro adesivo, a freddo, idrorepellente, composto da uno strato a consistenza visco-elastica in gomma butilica, rivestito da un lato con un tessuto non-tessuto in polipropilene e dall'altro con una pellicola di protezione, tagliata in due parti uguali, staccabile dal nastro durante l'applicazione.

### UTILIZZO

Impermeabilizzazione elastica di giunti non strutturali in balconi, terrazze, ecc.

### CONFEZIONI

Flexstrip 80 rotoli da m 15  
Flexstrip 150 rotoli da m 25.



**DOCUMENTAZIONE  
COMPLETA**

### DESCRIZIONE PRODOTTO

Banda coprigiunto impermeabile, costituita da una gomma dilatabile elastomerica, interamente rivestita su entrambi i lati di tessuto assorbente, di larghezza complessiva pari a 12 cm. Il prodotto si distingue per la semplice ed agevole applicazione, l'accertata impermeabilità all'acqua e l'elevata capacità di deformazione.

### CONFEZIONI

Rotolo da 50 m.



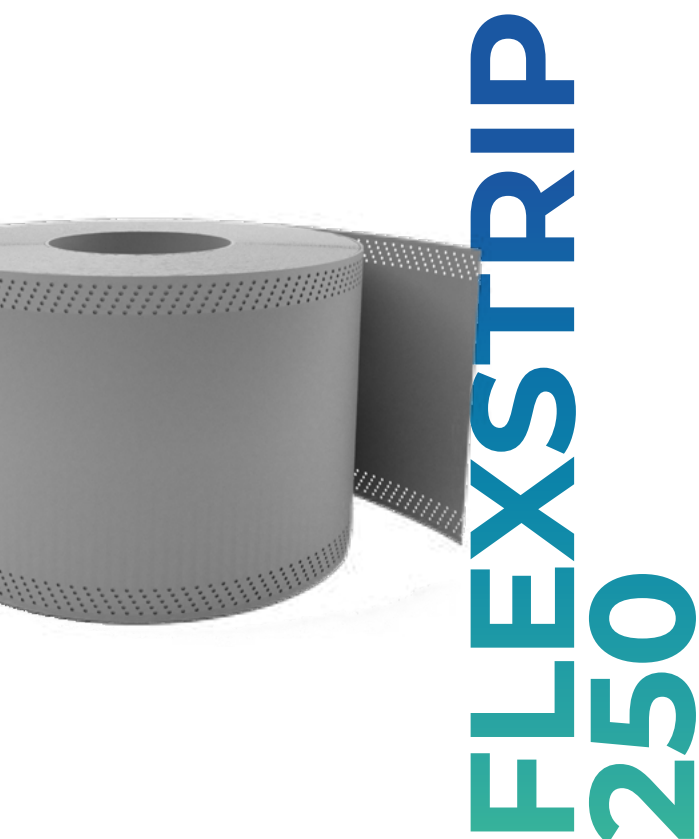
**DOCUMENTAZIONE  
COMPLETA**

# FLEXSTRIP 80-150



**LINEA NUOVO  
LINEA RIPARAZIONE**





### DESCRIZIONE PRODOTTO

Bandella ad elevata elasticità e resistenza, di larghezza complessiva di 25 cm, costituita da uno speciale strato elastomerico in Hypalon, resistente all'invecchiamento e all'usura, da usare in combinazione con la resina epossidica in pasta DRYKOS EPOMATRIX, per la impermeabilizzazione di giunti di dilatazione a tenuta idraulica in edifici, opere e strutture realizzate sotto il livello di falda o per assicurare la tenuta all'acqua di connessioni strutturali anche fuori terra. Specifica per applicazioni in ambito industriale o infrastrutturale.

### UTILIZZO

Impermeabilizzazione di giunti di dilatazione, anche di grande ampiezza, soggetti a considerevoli movimenti di lavoro, nonché di giunti naturali e fessure, anche in condizioni di controspinta idraulica, in gallerie, silos, vasche, piscine, scantinati, coperture prefabbricate, giunti stradali ed opere idrauliche in genere.

### CONFEZIONI

Rotolo da 20 m.



**DOCUMENTAZIONE  
COMPLETA**

DOCUMENTAZIONE  
COMPLETA



# EPOMATRIX

### DESCRIZIONE PRODOTTO

Sigillante poliuretano monocomponente, igroindurente, a presa rapida, con modulo elastico medio / alto, permanentemente elastico, ad elevata durezza superficiale, resistenza agli strappi e agli agenti atmosferici. Perfetto per sigillare giunti di dilatazione su terrazze e balconi, per riempire giunti su pareti prefabbricate e su legno, acciaio, alluminio, plastica, gesso, calcestruzzo, ecc.

### UTILIZZO

L'elevata versatilità e l'eccellente adesione a diversi substrati rendono DRYKOS SEALFLEX N idoneo per sigillare giunti di pavimenti e di tetti in calcestruzzo, legno, acciaio, alluminio, lamiera di acciaio zincato, rame, plastica, ecc.

### DOSAGGIO

A consumo, a secondo della necessità.

### CONFEZIONI

Cartucce da 300 cc – Scatole da 12 cartucce  
Cartucce da 600 cc – Scatole da 6 cartucce



DOCUMENTAZIONE  
COMPLETA

### DESCRIZIONE PRODOTTO

Resina epossidica in pasta tixotropica per il fissaggio delle bandelle elastiche e per interventi strutturali in genere.

### UTILIZZO

Rinforzi strutturali di elementi portanti (travi, pilastri ecc) mediante incollaggio al calcestruzzo, di lastre d'acciaio, nastri in fibra di carbonio ecc; ricostruzione di giunti nelle pavimentazioni in calcestruzzo; incollaggi strutturali rigidi (beton plaquè) di elementi prefabbricati e di manufatti nei più diversi materiali edili: calcestruzzo, acciaio, vetro, legno, marmo, laterizi, pietre ecc; ancoraggio, incollaggio e fissaggio di connettori, tiranti ecc; fissaggio di bandelle elastiche.

### DOSAGGIO

1,6 kg/dm<sup>3</sup>.

### CONFEZIONI

(A+B) = kg 2 - latta kg 1 (A) + latta kg 1 (B)  
(A+B) = kg 10 - latta kg 5 (A) + latta kg 5 (B)

# SEALFLEX N



LINEA NUOVO  
LINEA RIPARAZIONE





# SEALFLEX S

### DESCRIZIONE PRODOTTO

Sigillante epossipoliuretano bicomponente, a consistenza autolivellante. Disponibile nelle pigmentazioni grigia e rossa.

### UTILIZZO

Sigillatura orizzontale di giunti nelle pavimentazioni industriali anche in presenza di aggressioni chimiche e di sollecitazioni da traffico medio - pesante. Resistente al contatto con idrocarburi (benzina e gasolio).

### DOSAGGIO

1,6 kg/dm<sup>3</sup>.

### CONFEZIONI

(A + B) = kg 7 = latta kg 6 (A) + latta kg 1 (B)



**DOCUMENTAZIONE  
COMPLETA**



### DESCRIZIONE PRODOTTO

Speciale pinza dilatatrice a tre becchi, per facilitare l'installazione delle guarnizioni rettangolari DRYKOS SQUARESEAL in posizione centrale rispetto ai distanziatori di cassero metallici a lama per cassature in legno.

### UTILIZZO

Dilatazione di guarnizioni elastiche. Specifico per l'installazione degli anelli idroespansivi SQUARESEAL su distanziatori di cassero a lama.



**DOCUMENTAZIONE  
COMPLETA**

### DESCRIZIONE PRODOTTO

PLUGSEAL P è uno speciale dispositivo di chiusura ermetica per distanziatori di cassero tubolari, costituito da un'anima rigida in materiale plastico poliammidico e da un cappuccio corrugato in gomma idroespansiva. L'anima di PLUGSEAL P è provvista di speciali lamelle circolari che lo circondano e che, se correttamente inserito nel distanziatore, assicurano una tenuta meccanica alle alte pressioni, in modo che l'elemento sigillante non venga rimosso dalla sede nella quale è posizionato neppure se in presenza di spinta negativa. Il cappuccio idroespansivo di PLUGSEAL P è invece destinato a garantire la sigillatura ermetica dell'interno del distanziatore tubolare.

### UTILIZZO

Realizzazione di costruzioni sotterranee in calcestruzzo mediante cassature metalliche, dove il muro sia a diretto contatto con il terreno e dove dunque non vi sia la presenza di strati impermeabilizzanti esterni alla muratura stessa: scantinati, taverne, garage sotterranei, ambienti interrati e seminterrati, ecc.. PLUGSEAL P è concepito per distanziatori tubolari da 21 mm di diametro interno, normalmente utilizzati in edilizia.

### CONFEZIONI

Sacchetto da 100 pezzi.



**DOCUMENTAZIONE  
COMPLETA**



**LINEA NUOVO**





### DESCRIZIONE PRODOTTO

SQUARESEAL è una guarnizione rettangolare con un foro centrale di 19 mm x 2 mm, realizzata con una speciale gomma idroespansiva che a contatto con l'acqua reagisce aumentando il proprio volume iniziale. SQUARESEAL, utilizzata in combinazione con un normale distanziatore metallico per casseri in legno a "lama", sigilla ermeticamente le discontinuità che potrebbero facilmente insediarsi nel calcestruzzo a causa della presenza del distanziatore; discontinuità che potrebbero in molti casi essere passanti da un lato all'altro della muratura e che, quindi, rischierebbero di compromettere gravemente l'impermeabilità della muratura. La capacità idroespansiva di SQUARESEAL è stata testata in laboratorio con tre diversi tipi di acqua: demineralizzata, salata e a Ph fortemente basico (per simulare le condizioni a contatto con il calcestruzzo).

### UTILIZZO

Realizzazione di costruzioni sotterranee in calcestruzzo mediante cassetture in legno, dove il muro sia a diretto contatto con il terreno e dove dunque non vi sia la presenza di strati impermeabilizzanti esterni alla muratura stessa: scantinati, taverne, garage sotterranei, ambienti interrati e seminterrati, ecc...

### CONFEZIONI

Sacchetto da 200 pezzi.



**DOCUMENTAZIONE  
COMPLETA**



### DESCRIZIONE PRODOTTO

WASHERSEAL è una guarnizione ad anello fatta con una speciale gomma idroespansiva che, a contatto con l'acqua, reagisce aumentando il proprio volume iniziale. WASHERSEAL, utilizzato in combinazione con un distanziatore tubolare per casseri metallici, sigilla ermeticamente le eventuali discontinuità passanti che potrebbero facilmente insediarsi nel calcestruzzo a causa della presenza del distanziatore, e che comprometterebbero l'impermeabilità della muratura. Nella versione standard la guarnizione WASHERSEAL è concepito per distanziatori tubolari da 21,5 mm di diametro interno (senza nervature esterne), normalmente utilizzati in edilizia, solitamente aventi un diametro esterno di circa 24 mm. Data l'elasticità della guarnizione, sono tollerati diametri maggiori fino a circa 30 mm. Non utilizzare DRYKOS WASHERSEAL con distanziatori il cui diametro esterno sia inferiore a 23,5 mm.

### UTILIZZO

Realizzazione di costruzioni sotterranee in calcestruzzo mediante cassette metalliche, dove il muro sia a diretto contatto con il terreno e dove dunque non vi sia la presenza di strati impermeabilizzanti esterni alla muratura stessa: scantinati, garage sotterranei, ambienti seminterrati, ecc..

### CONFEZIONI

Sacchetto da 100 pezzi.



**DOCUMENTAZIONE  
COMPLETA**

## RESINE IDROREATTIVE

### DESCRIZIONE PRODOTTO

Resina poliuretanica monocomponente permanentemente flessibile, idroespansiva (aumenta il proprio volume iniziale di circa 8 volte), esente da solventi, ideale per sigillare mediante iniezione, piccole e grandi infiltrazioni d'acqua nel calcestruzzo o nelle murature piene in genere. Ideale per colmare e sigillare piccole cavità, giunti e discontinuità soggette a movimento. DRYINJECT 800, a contatto con l'acqua, forma una schiuma di poliuretano flessibile. Tecnicamente sarebbe un prodotto monocomponente che reagisce spontaneamente con l'acqua presente nella muratura da sigillare. La velocità di reazione, però, con la sola acqua risulterebbe molto lenta per le necessità di cantiere. E' indispensabile quindi utilizzare un acceleratore di espansione, venduto in abbinamento alla resina stessa (componente B). La schiuma poliuretanica risultante dalle operazioni di iniezione, una volta espansa, manterrà stabile il proprio volume. Una buona resistenza alla pressione idraulica nella venuta d'acqua si avrà dopo circa 1-2 minuti dal momento dell'avvenuta reazione.

### UTILIZZO

Arresto delle infiltrazioni d'acqua in locali interrati. Ideale per la colmataura e sigillatura di piccole cavità, crepe, fessure, giunti statici e dinamici, nel calcestruzzo e nelle murature piene in genere.

### DOSAGGIO

A consumo, a secondo della necessità.

### CONFEZIONI

Resina (Componente A): secchio da 25 kg.  
Catalizzatore (Componente B): tanica da 2,3 kg



**DOCUMENTAZIONE  
COMPLETA**

# DRYINJECT 800



**LINEA RIPARAZIONE**



### DESCRIZIONE PRODOTTO

Resina poliuretanic monocomponente, idroespansiva, esente da solventi, ideale per sigillare, attraverso iniezioni, piccole e grandi perdite d'acqua nel calcestruzzo o nelle costruzioni in mattoni, attraverso fessure di tipo statico o in vuoti da colmare.

DRYINJECT 2000 a contatto con l'acqua, forma una schiuma di poliuretano semiflessibile a cellule chiuse. La velocità di reazione può essere facilmente programmata in base alla quantità di acceleratore (comp. B), compresa tra 6% e 10% rispetto al peso del comp. A. Aggiungendo una maggior quantità di acceleratore (comp. B), si ottiene una riduzione del tempo di reazione. Il prodotto finale, una volta espanso, non si rigonfia né si restringe. Nell'arco di un tempo abbastanza breve, si ottiene una buona resistenza alla pressione. La formazione di CO<sub>2</sub>, tipica della reazione, fornisce ulteriore pressione favorendo la penetrazione della resina nelle crepe. In un ambiente libero la resina si espande del 2000 % (20 volte il suo volume iniziale).

Massetti di sottofondo (anche con impianti radianti), getti di piccolo spessore, piccola prefabbricazione, pavimenti in calcestruzzo, massicciate in misto cementato e strutture di calcestruzzo in genere, anche in abbinamento alla tradizionale armatura metallica.

### DOSAGGIO

A consumo, a secondo della necessità.

### CONFEZIONI

Resina (Componente A): latta da 25 kg.  
Catalizzatore (Componente B): tanica da 2,3 kg



**DOCUMENTAZIONE  
COMPLETA**

# DRYINJECT 2000



**LINEA RIPARAZIONE**

# RESINE IDROREATTIVE

## DESCRIZIONE PRODOTTO

Resina poliuretanic a base di MDI (Disocianato Metilendifinile) a un componente. Ha la caratteristica di avere una bassa viscosità e di gonfiarsi a contatto con l'acqua in una schiuma flessibile.

## CARATTERISTICHE

- Colore: giallo
- Espansione libera: 800%
- Densità resina: 1,08kg/l
- Densità catalizzatore: 0,923kg/l
- Viscosità (25°C)
- Resina: 105 mPas
- Viscosità (25°C)
- Catalizzatore: 36 mPas
- Tempi di reazione: 90gr. Resina + Catalizzatore + 20gr. Acqua
- Scadenza: 1 anno dalla data di produzione con il prodotto conservato nell'imballaggio originale, chiuso e integro, immagazzinato in un luogo asciutto con una temperatura compresa tra +10°C e +30°C. Una volta che il contenitore viene aperto, la durata di conservazione diminuisce velocemente e il prodotto dovrebbe essere utilizzato il prima possibile.

## UTILIZZO

Miscelare a fondo la resina DRYINJECT 6870 con il 6-9% di catalizzatore. Iniettare la resina miscelata nelle crepe con una pompa monocomponete. Grazie alla sua bassa viscosità e all'espansione durante la fase di polimerizzazione, la resina penetra in profondità nelle crepe. Una volta che viene in contatto con l'acqua si forma una schiuma poliuretanic flessibile.

## DOSAGGIO

A consumo, a secondo della necessità.

## CONFEZIONI

Resina (componente A): latta da 25 kg  
Catalizzatore (componente B): tanica da 2,3 kg.



**DOCUMENTAZIONE  
COMPLETA**

# DRYINJECT 6870



**LINEA RIPARAZIONE**

# RESINE IDROREATTIVE

## DESCRIZIONE PRODOTTO

Resina poliuretanic a base di MDI (Disocianato Metilendifinile) a un componente. Ha la caratteristica di avere una viscosità media e di gonfiarsi a contatto con l'acqua in una schiuma flessibile senza ritiro.

## CARATTERISTICHE

- Colore: giallo
- Espansione libera: 800% - 1000%
- Densità resina: 1,07kg/l
- Densità catalizzatore: 1,04kg/l
- Viscosità (25°C)
- Resina: 470 mPas
- Viscosità (25°C)
- Catalizzatore: 9 mPas
- Tempi di reazione: 90gr. Resina + Catalizzatore + 20gr. Acqua.
- Scadenza: 1 anno dalla data di produzione con il prodotto conservato nell'imballaggio originale, chiuso e integro, immagazzinato in un luogo asciutto con una temperatura compresa tra +10°C e +30°C. Una volta che il contenitore viene aperto, la durata di conservazione diminuisce velocemente e il prodotto dovrebbe essere utilizzato il prima possibile.

## UTILIZZO

Miscelare a fondo la resina DRYINJECT 6890 con il 6-9% di catalizzatore DRYINJECT 6870 CAT. Iniettare la resina miscelata nelle crepe con una pompa monocomponete. Grazie alla sua bassa viscosità e all'espansione durante la fase di polimerizzazione, la resina penetra in profondità nelle crepe. Una volta che viene in contatto con l'acqua si forma una schiuma poliuretanic flessibile.

## DOSAGGIO

A consumo, a secondo della necessità.

## CONFEZIONI

Resina (Componente A): latta da 25 kg  
Catalizzatore (Componente B): tanica da 2,6 kg.



**DOCUMENTAZIONE  
COMPLETA**

# DRYINJECT 6890



**LINEA RIPARAZIONE**





### DESCRIZIONE PRODOTTO

Iniettore in gomma e acciaio da inserire in corrispondenza delle lesioni, delle fessure, dei vespai, dei giunti, delle cavità, ecc. da impermeabilizzare, mediante l'utilizzo delle resine poliuretatiche idroespansive DRYINJECT, specifiche per l'arresto immediato delle infiltrazioni d'acqua.



**DOCUMENTAZIONE  
COMPLETA**

### DESCRIZIONE PRODOTTO

Accessorio specifico da utilizzare in abbinamento agli iniettori a testa piatta INJECT PACKER, per la sigillatura ermetizzante delle infiltrazioni d'acqua mediante l'utilizzo delle specifiche resine poliuretatiche idroreattive DRYINJECT.



**DOCUMENTAZIONE  
COMPLETA**

The image shows two grey, cylindrical connectors. One is shown from a side-on perspective, revealing a hexagonal nut and a central opening. The other is shown from a top-down perspective, showing a blue O-ring seal. The text 'INJECT PACKER' is written vertically in large, bold, blue and green letters, with 'CONNECTOR' in smaller blue text below it.

**INJECT  
PACKER  
CONNECTOR**

**LINEA RIPARAZIONE**



## **DESCRIZIONE PRODOTTO**

Agente di pulizia specifico per le attrezzature necessarie durante le operazioni di iniezioni per l'arresto delle infiltrazioni d'acqua negli edifici. Detergente oleoso di risciacquo a bassa tossicità, con elevata capacità solvente per poliuretani non induriti, per pulire e lubrificare i circuiti idraulici pompanti interni alle pompe sia manuali che elettriche. Sostituisce l'acetone, il cloruro di metilene e altri detergenti comunemente usati.

## **UTILIZZO**

Pulizia dell'apparecchiatura per iniezione (pompa). Rimozione dei residui di poliuretano non indurito

## **DOSAGGIO**

A consumo, a secondo della necessità.

## **CONFEZIONI**

Latta da 10 kg.



**DOCUMENTAZIONE  
COMPLETA**



**MADE  
TO LAST**



# DRYKOS



Seguici su LinkedIn @Drykos

## DRYKOS Srl

Via Poli 29, 00187 Roma

Via San Vittore 7, 20123 Milano  
Piazza Marconi 7, 12020 Tarantasca (CN) - Tel: +39 0171 187 4992

Email: [info@drykos.com](mailto:info@drykos.com)



[drykos.com](http://drykos.com)