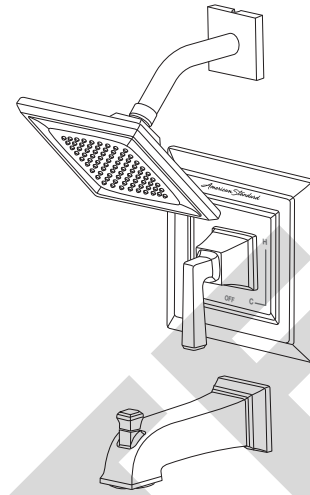


Town Square^{MD} S
**Équilibrage de pression
douche et baignoire
soupape de garniture**

Merci d'avoir choisi American-Standard... la référence de qualité supérieure depuis plus de 140 ans.

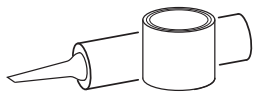
Pour être sûr que votre installation se déroule correctement, veuillez lire attentivement les instructions avant de commencer.

Pour une utilisation avec des têtes de douche évaluées à 4,9 L / min (1,3 gpm) ou plus.

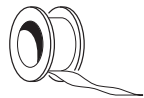


Certifié conforme aux normes ANSI A112.18.1M

OUTILS RECOMMANDÉS



Mastic ou calfatage



Ruban de Téflon



Tournevis à pointe cruciforme



Tournevis lame plate



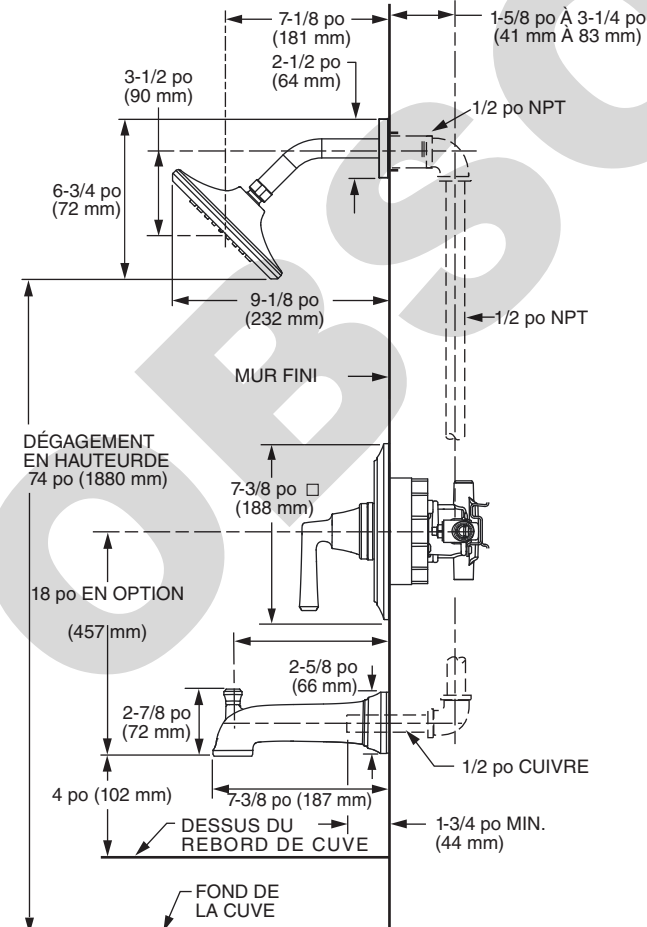
Clé à ouverture réglable



Pincettes multiprises

DIMENSIONS D'INSTALLATION

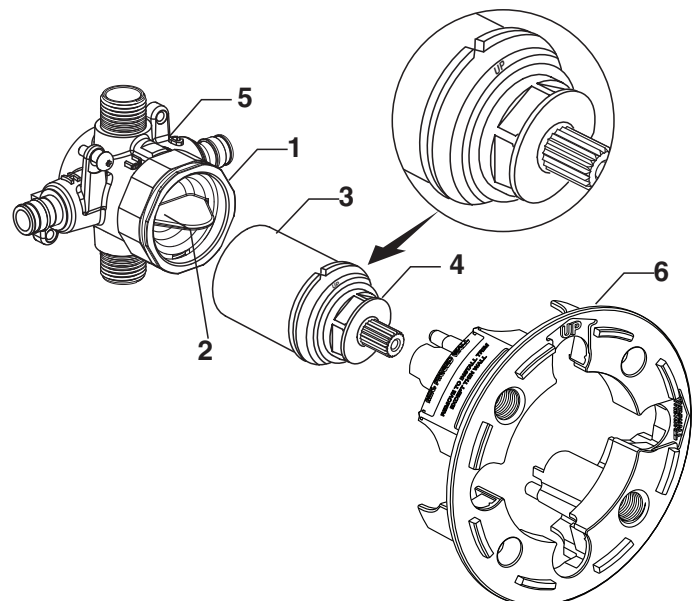
- Pour garantir un positionnement adéquat par rapport au mur, notez les dimensions de la robinetterie brute.



1

INSTALLATION DE LA CARTOUCHE

- Enlevez le **PROTÈGE-PLÂTRE (6)** (ou laissez-le si le mur est mince).
- Enlevez l'**ÉCROU DE CHAPEAU (1)** en le dévissant dans le sens antihoraire. Enlevez le **CAPUCHON de test (2)**.
- Enlevez le **BOÎTIER PROTECTEUR (3)** de la **CARTOUCHE (4)**. Installez la cartouche en orientant le mot « UP » vers le haut.
- Réinstallez l'**ÉCROU DE CHAPEAU (1)** dans le **CORPS DE ROBINETTERIE (5)** et serrez-le à la main.



2 INSTALLATION DE GARNITURE DE ROBINET (INSTALLATION SUR STANDARD MUR)

- **Figure 1.** Poussez le CAPUCHON (1) sur la CARTOUCHE DE LA VALVE (2) jusqu'à ce qu'elle repose contre la butée.
- **Figure 2.** S'assurer que les JOINTS TORIQUES (6) sont bien fixés au niveau du PORTE-ÉCUSSON (3). Poussez le PORTE-ÉCUSSON (3) sur le CAPUCHON (1) et fixez-les au corps de la valve à l'aide des LONGUES VIS (4).
- **Figure 3.** Installez L'ÉCUSSON (7) sur le CAPUCHON (1) et poussez jusqu'à ce qu'il soit de niveau avec le mur fini. L'ÉCUSSON (7) s'enclenche sur le PORTE-ÉCUSSON (5).

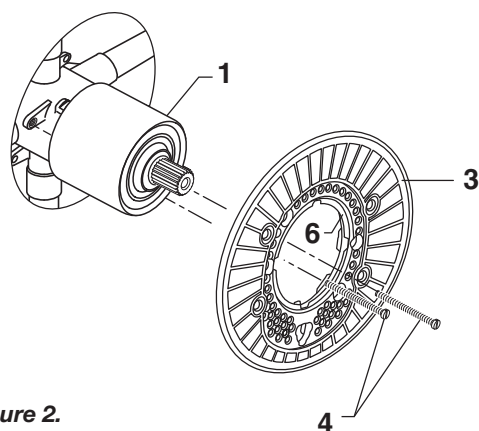


Figure 2.

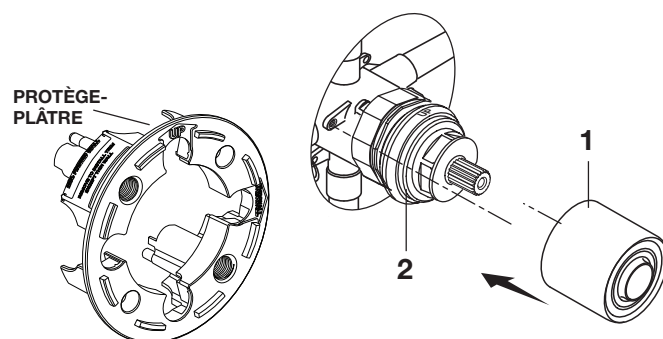


Figure 1.

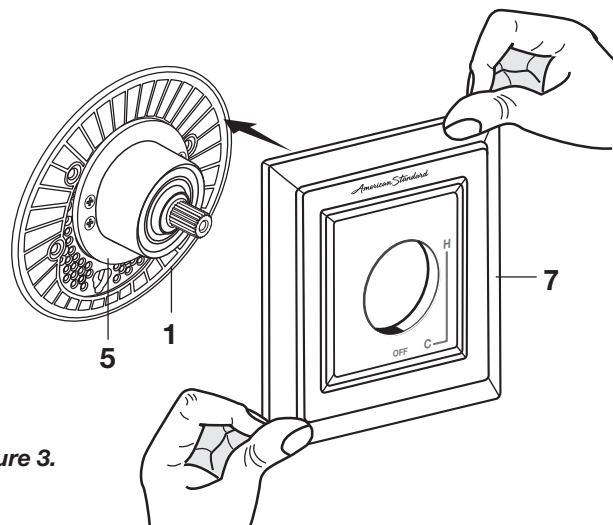


Figure 3.

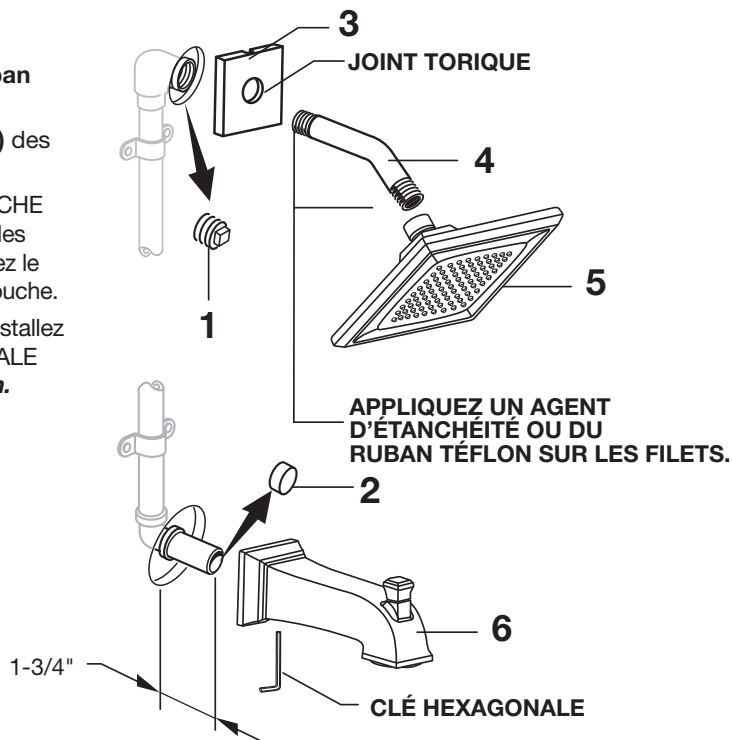
3 INSTALLER LE BEC DE BAIGNOIRE, LE POMMEAU DE DOUCHE, LE BRAS DE DOUCHE AVEC BRIDE

MISE EN GARDE :

Protégez le fini de la DOUCHETTE et du BEC INVERSEUR lorsque vous procédez à l'installation.

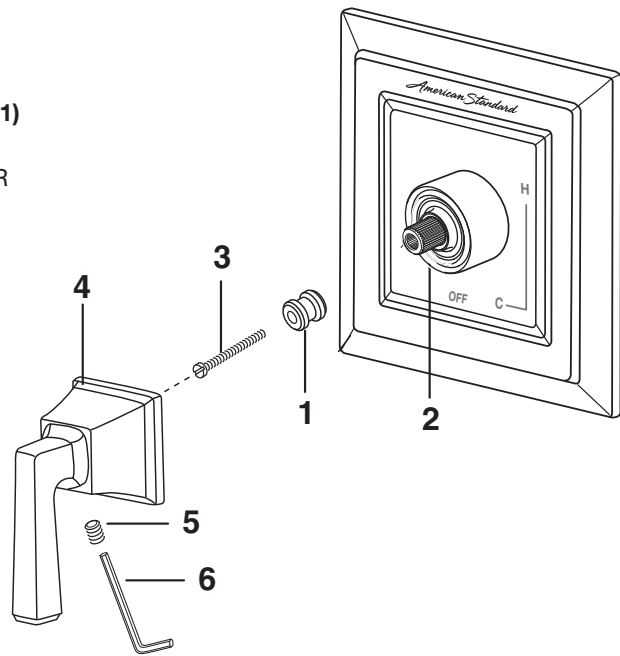
Remarque : Appliquez un agent d'étanchéité ou du ruban Téflon sur le bras de la douche.

- Retirez le BOUCHON DE TUYAU et le CAPUCHON (1, 2) des tuyaux de douche et du bec de baignoire.
- Installez l'ÉCUSSON DE DOUCHE (3) sur le BRAS DE DOUCHE (4). Appliquez un agent d'étanchéité ou du ruban Téflon sur les filets aux deux extrémités du BRAS DE DOUCHE (4) et vissez le plus long pied du BRAS DE DOUCHE (4) sur le coude de douche.
- Vissez la DOUCHETTE (5) sur le BRAS DE DOUCHE (4). Installez le BEC VERSEUR (6). Serrez à l'aide de la CLÉ HEXAGONALE fournie. **Important :** Ne serrez pas trop la vis de pression.



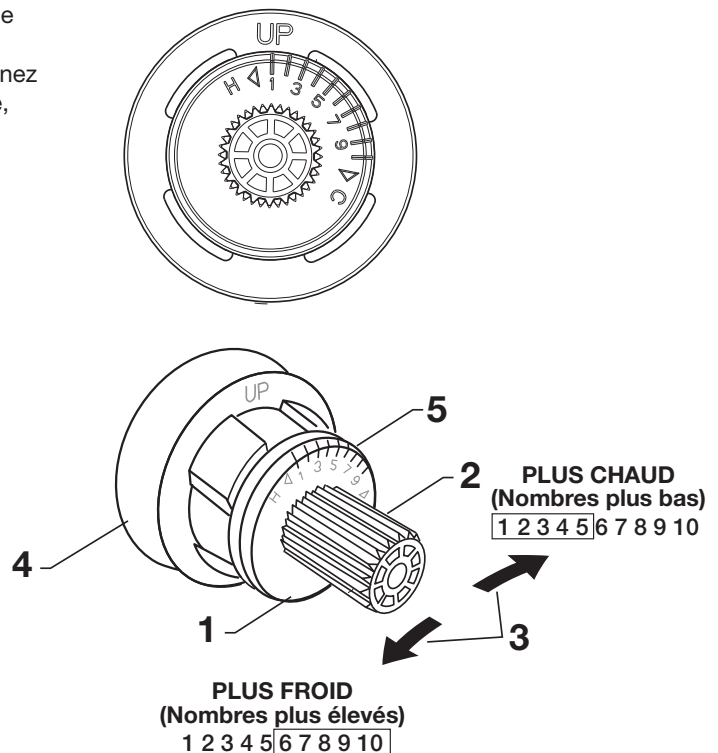
4 INSTALLATION DE LA POIGNÉE

- Tenez l'ADAPTATEUR (1) sur la TIGE DU ROBINET (2) et installez la VIS DE L'ADAPTATEUR (3) dans l'ADAPTATEUR (1) sur la TIGE DU ROBINET (2). Serrez la VIS DE L'ADAPTATEUR (3) pour fixer l'ADAPTATEUR (1) à la TIGE DU ROBINET (2).
- Installez la BASE DE LA POIGNÉE (4) sur l'ADAPTATEUR (1). Insérez la VIS DE PRESSION (5) sur la BASE DE LA POIGNÉE (4). Alignez la BASE DE LA POIGNÉE (4), et vissez à l'aide de la CLÉ HEXAGONALE (6) fournie.



5 RÉGLAGE DU LIMITEUR D'EAU CHAUDE

- En limitant la rotation de la POIGNÉE et en limitant la quantité d'eau chaude qui se mélange à l'eau froide, L'ARRÊT DE SÉCURITÉ THERMIQUE (1) réduit le risque de brûlure. Pour régler la température maximale de l'eau de ce robinet, ajuster le paramètre de L'ARRÊT DE SÉCURITÉ THERMIQUE (1).
- Tournez la TIGE DE CARTOUCHE (2) à la position OFF (le réglage le plus froid) avant de régler LE DISPOSITIF DE SÉCURITÉ ANTI-BRÛLURE (1). Tirez vers l'avant et tournez dans le sens antihoraire, en passant d'un chiffre à l'autre, pour régler la température maximale. Guidez-vous des CHIFFRES (3) inscrits sur la CARTOUCHE (4) sur LE DISPOSITIF DE SÉCURITÉ ANTI-BRÛLURE (1).



6 MAINTENANCE

POUR ACCÉDER AU ROBINET

MISE EN GARDE Fermez l'alimentation en eau chaude et en eau froide avant de commencer.

- Enlevez la POIGNÉE (voir l'étape 3, mais à l'inverse).
- Enlevez l'ÉCUSSON et le CAPUCHON DE CARTOUCHE (voir l'étape 1, mais à l'inverse).

LE ROBINET FUIT LORSQU'IL EST FERMÉ

- Enlevez la CARTOUCHE, revenez à l'ÉTAPE 1 et à l'ÉTAPE 2, et suivez le processus À L'INVERSE.
- Nettoyez les SCELLANTS sur le côté de la CARTOUCHE. Nettoyez la surface intérieure du scellant du CORPS DE ROBINETTERIE.
- Réassemblez la CARTOUCHE. Installez la garniture. Ouvrez l'alimentation en eau et vérifiez s'il y a des fuites.

REMPLENER LA CARTOUCHE

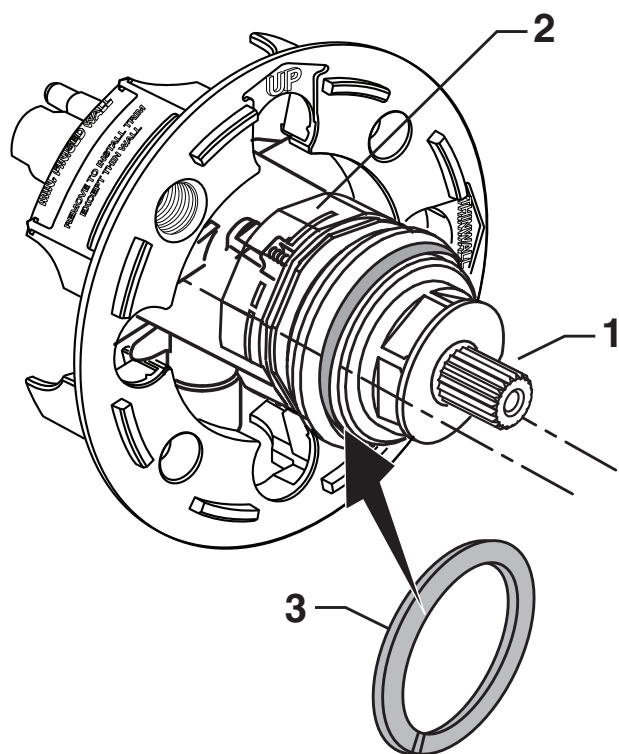
- Pour retirer la CARTOUCHE (1), installez une RONDELLE fendue (3) entre la crête de la cartouche et l'écrou à portée sphérique (fourni uniquement avec la cartouche de remplacement) conformément à l'illustration.
- Desserrez l'ÉCROU DE CHAPEAU (2) en le tournant dans le sens antihoraire.

Remarque : Normalement, LA CARTOUCHE (1) se retirera à mesure que vous desserrez l'ÉCROU DE CHAPEAU (2).

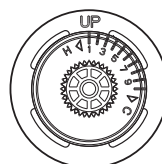
- Après avoir enlevé l'ancienne cartouche, installez la nouvelle cartouche et mettez-la fermement en place avec l'ÉCROU DE CHAPEAU (serrez à la main).

INSTALLATION INVERSÉE

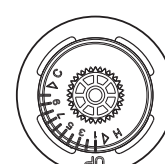
- Retirer la CARTOUCHE (B) en suivant les étapes ci-dessus.
- Retirer L'ÉPINGLE (A) de la CARTOUCHE (B) en tirant.
- Séparer le COLLECTEUR (C) de la CARTOUCHE (B) en tirant.
- Faire tourner la CARTOUCHE (B) de 180 degrés et réinstaller le COLLECTEUR (C) à l'aide de L'ÉPINGLE (A).
- L'INSCRIPTION « UP » (D) doit maintenant être tournée vers le bas pendant l'installation de la CARTOUCHE (B).



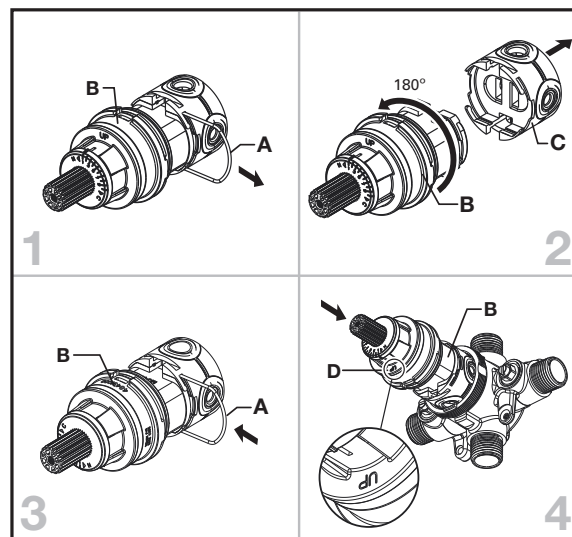
La Norme



Dos à Dos



INSTALLATION INVERSÉE



7 INSTRUCTIONS D'ENTRETIEN :

À FAIRE : RINCER SIMPLEMENT LE PRODUIT ET LE NETTOYER À L'EAU CLAIRE. LE SÉCHER AVEC UN CHIFFON EN FLANELLE DE COTON DOUX.

À NE PAS FAIRE : NETTOYER LE PRODUIT AVEC DES SAVONS, DES ACIDES, DES PRODUITS À POLIR, DES ABRASIFS, DES NETTOYANTS FORTS OU AVEC UN CHIFFON RUGUEUX.

American Standard

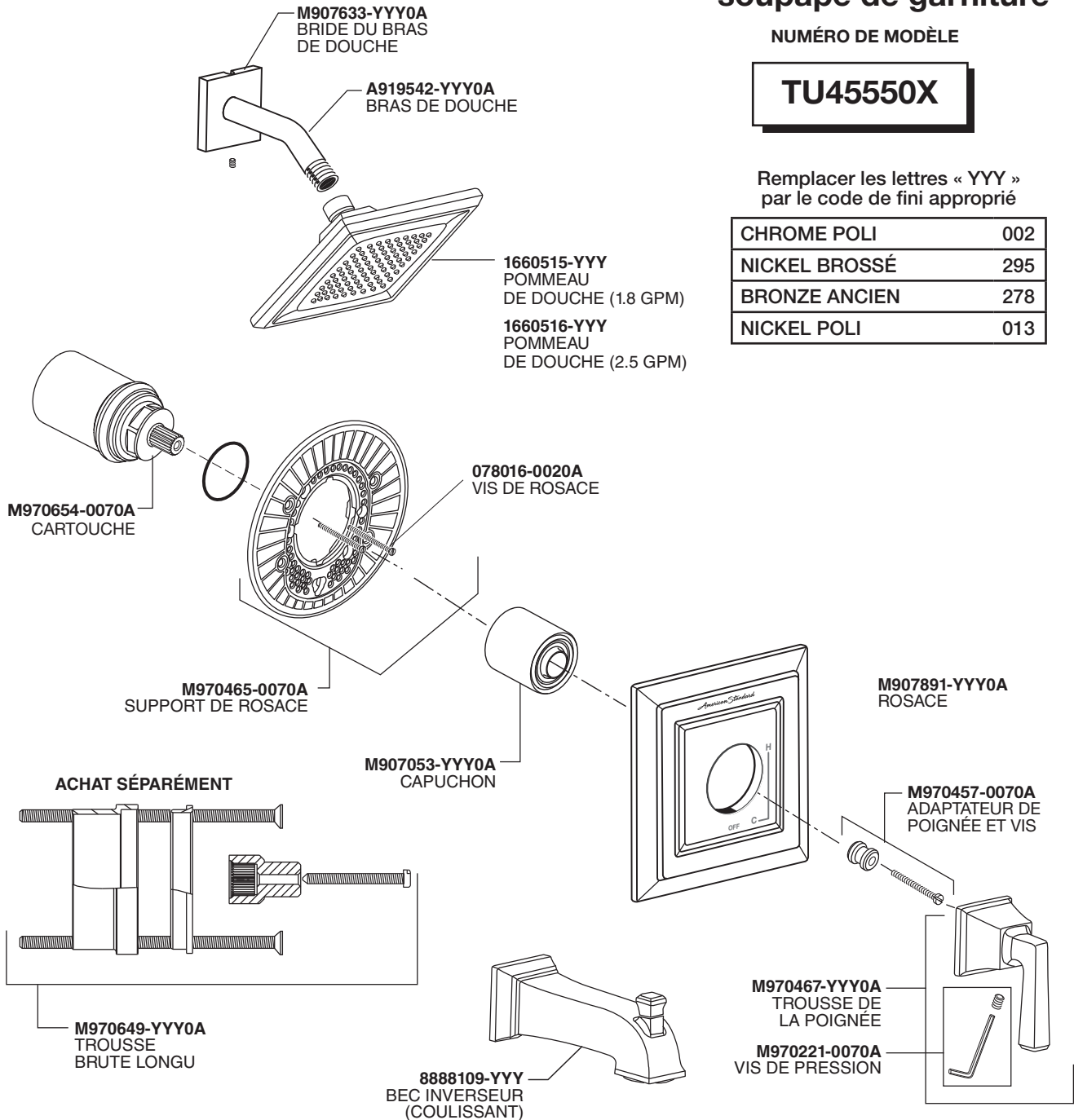
Town Square^{MD} S Équilibrage de pression douche et baignoire soupape de garniture

NUMÉRO DE MODÈLE

TU45550X

Remplacer les lettres « YYY »
par le code de fini approprié

CHROME POLI	002
NICKEL BROSSÉ	295
BRONZE ANCIEN	278
NICKEL POLI	013



LIGNE D'URGENCE

Pour obtenir des renseignements ou une réponse à vos questions,
composez sans frais le :

1 (800) 442-1902

Du lundi au vendredi de 8 h à 20 h, HNE

Samedi 8 h à 16 h, HNE

AU CANADA 1-800-387-0369

(TORONTO 1-905-306-1093)

En semaine de 8 h à 19 h, HNE

AU MEXIQUE 01-800-839-1200



PART OF **LIXIL**