

# التقرير السنوي لمؤسسة ريف الأهلية للعام 2022م

يوم التأسيس  
Saudi Founding Day  
— 1727 / 1139 هـ —



## في ذكرى التأسيس نحتفل بالتأسيس



اسماء  
بسم الله الرحمن الرحيم



خادم الحرمين الشريفين

المَلِكُ عَبْدُ الرَّحْمَنِ بْنُ عَبْدِ الْعَزِيزِ السُّعُودِ

”  
هدفي الأول أن تكون بلادنا نموذجا  
ناجحا ورائدا في العالم على كافة الأصعدة  
وسأعمل معكم على تحقيق ذلك  
“



ولي العهد صاحب السمو الملكي الأمير

محمد بن سلمان بن عبدالعزيز آل سعود

نحن ننظر الى القطاع غير الربحي على انه قطاع  
مهم في دعم مسيرة التعليم والثقافة والصحة  
والبحث، وسنعمد عليه بشكل رئيسي



## المحتويات

|    |  |
|----|--|
| 6  | مجلس الأمناء لمؤسسة ريف الأهلية                                  |
| 7  | مؤسسة ريف الأهلية  |
| 8  | رؤية ورسالة وقيم مؤسسة ريف الأهلية                               |
| 9  | القضايا الاستراتيجية للمؤسسة والآثار والنتائج التي نسعى لتحقيقها |
| 10 | خارطة بناء القيمة لمؤسسة ريف الأهلية                             |
| 11 | الأبعاد والمحاور والأهداف الاستراتيجية للمؤسسة                   |
| 12 | أعمال ومنجزات مؤسسة ريف الأهلية لعام 2022م                       |
| 12 | ▪ الريادة والاستدامة   |
| 16 | ▪ شراكات فاعلة   |
| 20 | ▪ التمكين والمساندة  |
| 21 | ▪ التأهيل والمعرفة   |
| 23 | ▪ تحفيز الاستثمارات وزيادة الدخل                                 |

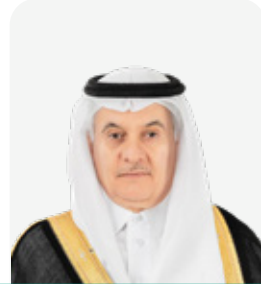
## أعضاء مجلس الأمناء



سعادة المستشار  
عبدالله بن يحي عسييري  
المشرف المالي



سعادة وكيل الزراعة لوزارة البيئة والمياه والزراعة  
المهندس أحمد بن صالح العيادة  
عضو مجلس الأمناء



معالي وزير البيئة والمياه والزراعة  
المهندس عبدالرحمن بن عبدالمحسن الفضلي  
رئيس مجلس الأمناء



معالي نائب وزير البيئة والمياه والزراعة  
المهندس منصور بن هلال المشيطي  
نائب رئيس مجلس الأمناء



سعادة مدير عام صندوق التنمية الزراعية  
الأستاذ منير بن فهد السهلي  
عضو مجلس الأمناء

## المدير التنفيذي لمؤسسة ريف الأهلية



سعادة الأستاذ  
ثامر بن محمد البقمي

## مؤسسة ريف الأهلية

هي مؤسسة أهلية غير ربحية لها شخصيتها الاعتبارية تهدف إلى العمل جنباً إلى جنب مع وزارة البيئة والمياه والزراعة لتحقيق مستهدفات التنمية الريفية المستدامة، ولدعم وتطوير وتنمية قدرات صغار المزارعين والأسر الريفية المنتجة و الكيانات الأهلية ضمن قطاعات التنمية الريفية وفق أفضل الممارسات العالمية.

### أصحاب المصلحة



#### الجهات الخاصة

جميع الشركات بالقطاع الخاص التي تقدم المنح والمساهمات لكيانات القطاع غير الربحي أو التي تقدم برامج ضمن المسؤولية المجتمعية.



#### الجهات الحكومية



#### الكيانات الأهلية المتخصصة

جميع الجمعيات والمؤسسات الأهلية التابعة لنظام المركز الوطني للقطاع غير الربحي المتخصصة بجميع أو أحد قطاعات التنمية الريفية.



#### الجهات الأهلية المانحة

جميع المؤسسات الأهلية التي تقدم المنح والمساهمات لكيانات القطاع غير الربحي أو التي تقدم برامج تخدم قضايا المجتمع.

### مجالات وتخصصات مؤسسة ريف



#### قطاع الثروة الحيوانية



#### قطاع الثروة السمكية



#### قطاع الثروة الزراعية

### الفئات المستفيدة



#### الأسر الريفية المنتجة

الأسر المنتجة للمنتجات المعتمدة على المدخلات الزراعية والحيوانية والمائية الحية.



#### ممارسي الحرف الزراعية

ممارسي الحرف المعتمدة على المدخلات الزراعية والحيوانية والمائية الحية.



#### صغار المزارعين

- ممارسي الزراعة
- صائدي الأسماك
- مربي النحل
- مربي الماشية

## رؤية ورسالة وقيم مؤسسة ريف الأهلية



### رسالتنا

بناء قدرات صغار المزارعين والحرفيين والأسر المنتجة عبر حلول تنموية تتميز بتظافر الجهود مع أصحاب المصلحة.

- بناء قدرات صغار المزارعين والحرفيين والأسر الريفية المنتجة: تطوير وتقوية قدراتهم الفنية ومهاراتهم وموالبهم وزيادة إمكانياتهم في إدارة أعمالهم.
- طول تنمية: برامج وخدمات ذات أثر مستدام تحقق رضا المستفيدين وأصحاب المصلحة.
- تظافر الجهود مع أصحاب المصلحة: التآزر والتعاون مع جميع الجهات الأخرى لتحقيق أهداف مشتركة تخدم المستفيدين وتسهم في حل قضاياهم.



### رؤيتنا

أن نكون نموذجًا رائدًا في تعزيز استدامة الأعمال لصغار المزارعين والحرفيين وللأسر المنتجة بالريف السعودي.

- أن نكون نموذجًا رائدًا: زيادة واستدامة مؤسسة ريف بالقطاع غير الربحي من خلال تطبيق نموذج تنموي فريد يحقق التنمية الريفية بالمملكة.
- تعزيز: التقوية والدعم.
- استدامة الأعمال: استدامة وزيادة نمو أعمال مستفيدينا وضمان عدم تعثرها.
- صغار المزارعين والحرفيين والأسر المنتجة: الممارسين للزراعة وصيد الأسماك وتربية الماشية والحرفيين وصانعي المنتجات المعتمدة على مدخلات زراعية من ذوي الدخل المحدود.
- الريف السعودي: جميع المناطق التي تقع خارج المدن الحضرية وتتميز بالزراعة أو الصيد أو الثروة الحيوانية أو الصناعات المعتمدة عليها.

### قيم مؤسسة ريف



الشغف



الابتكار



الشراكة



العدالة



المواطنة



## القضايا الاستراتيجية للمؤسسة والأثار والنتائج التي نسعى لتحقيقها

### الأثار والنتائج التي نسعى لتحقيقها



مؤسسة تنموية رائدة ومستدامة

مُمارس مُمكن ومؤهل لإدارة  
المورد الزراعي واستثماره



حرفي مُحترف ينقل التراث  
للأجيال القادمة



أسرة ريفية قادرة على الإنتاج  
والاستدامة



مساهمة فاعلة لأصحاب المصلحة  
في تحقيق مستهدفات رؤية المملكة  
للقطاع غير الربحي ودور بارز في خدمة  
مجتمعات الريف السعودي

### المتأثرين بالقضايا



مؤسسة ريف الأهلية

صغار المزارعين



ممارسي الحرف الزراعية



الأسر الريفية المنتجة



الجهات الحكومية



الجهات الأهلية المانحة



الكيانات الأهلية المتخصصة



المجتمع



### القضايا الاستراتيجية

استغلال الموارد المؤسسية بالشكل الأمثل

تحقيق التوجهات والأهداف الاستراتيجية للمؤسسة

تحقيق التميز المؤسسي والجودة الشاملة بالمؤسسة

وصول الجهود والأعمال التي تقوم بها المؤسسة للمستفيدين ولأصحاب المصلحة وللمجتمع

زيادة حجم المركز المالي للمؤسسة وتحقيق استدامته

زيادة الوعي والإلمام بالخدمات والتمويلات والتراخيص الخاصة بالأعمال الزراعية  
وتسهم في استدامة المهن والحرف الريفية

تحسين القدرات التشغيلية وعمليات الإنتاج والجودة

زيادة برامج التأهيل والتثقيف المعرفي والفني بالممارسات والتقنيات الحديثة

زيادة فرص الاستثمارات وتسهيل تسويق المنتجات الريفية

تمكين ومساندة الكيانات الأهلية المتخصصة لتكون قادرة على مشاركة الجهات  
الحكومية في تحقيق التنمية الريفية المستدامة

زيادة عدد البرامج المتخصصة بالتنمية الريفية التي تُمكن المؤسسات المانحة والشركات  
من المساهمة في دعمها وتمويلها

رفع قدرات الكيانات المتخصصة في إعداد وتنفيذ البرامج والأعمال الموجهة لصغار المزارعين  
والحرفيين والأسر الريفية المنتجة

سهولة المشاركة والمساهمة في دعم البرامج والمبادرات التي تُمكن المجتمع من  
المساهمة في قضايا صغار المزارعين والحرفيين والأسر الريفية المنتجة

# خارطة بناء القيمة لمؤسسة ريف الأهلية

## الاستراتيجية تبني القيمة من الداخل إلى الخارج

22 هدف تنفيذي

12 هدف استراتيجي

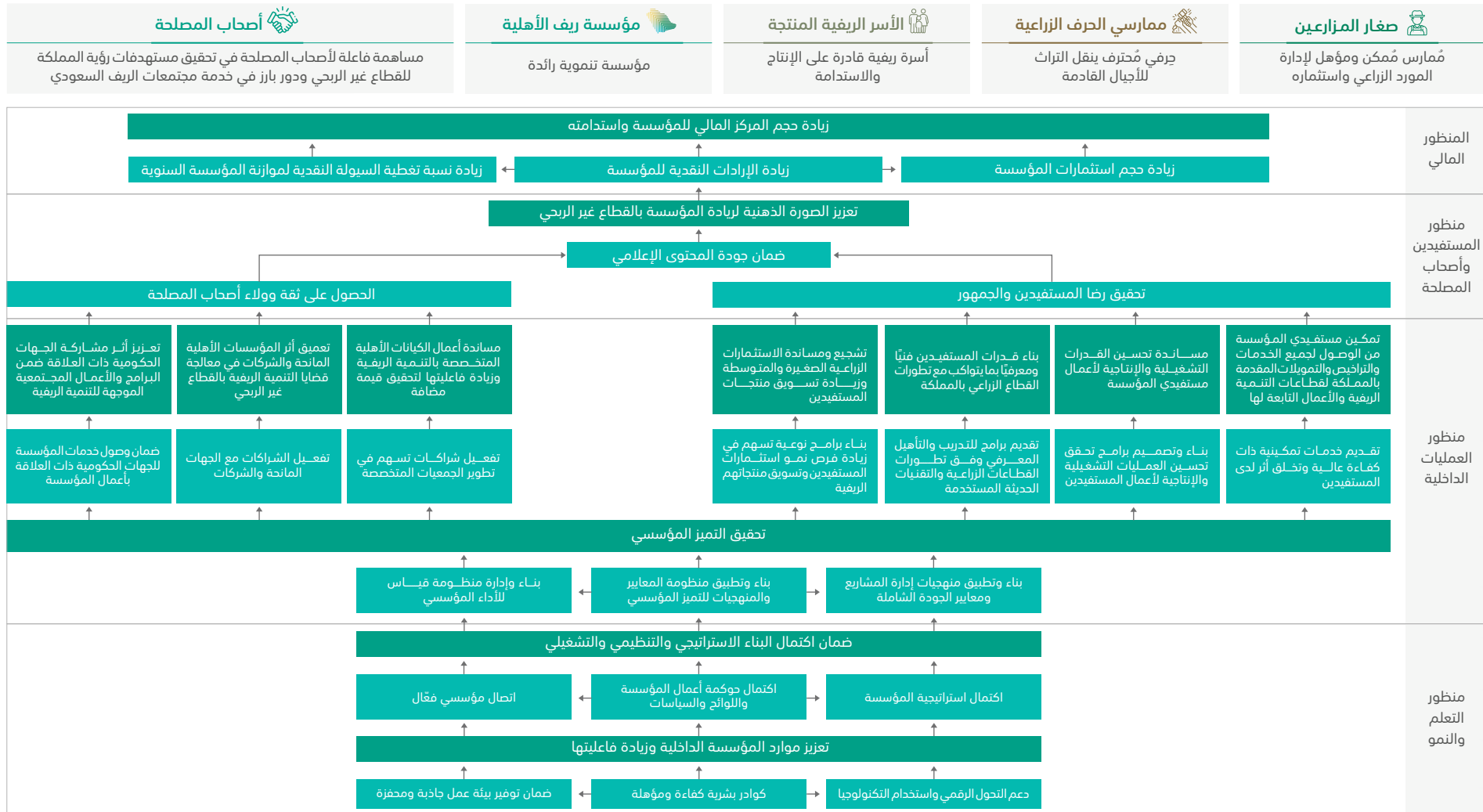
بناء قدرات صغار المزارعين والحرفيين والأسر الريفية المنتجة عبر حلول تنموية تتميز بتظافر الجهود مع أصحاب المصلحة

رسالتنا

أن نكون نموذجًا رائدًا في تعزيز استدامة الأعمال لصغار المزارعين والحرفيين وللأسر المنتجة بالريف السعودي

رؤيتنا

### الآثار الإستراتيجية التي نسعى لتحقيقها



نتائج

تأثير

سبب

تأثير

سبب

تأثير

سبب

تأثير

سبب

تأثير

سبب

تأثير

سبب


تأثير

سبب

## الأبعاد والمحاور والأهداف الاستراتيجية للمؤسسة

| الأهداف الاستراتيجية  | المحور الاستراتيجي   | البعد الاستراتيجي  |
|---|--|--|
| تعزيز موارد المؤسسة الداخلية وزيادة فاعليتها  | قيمة مضافة<br>للقطاع غير الربحي  | الريادة والاستدامة    |
| ضمان اكتمال البناء الاستراتيجي والتنظيمي والتشغيلي  |  |  |
| تحقيق التميز المؤسسي  |  |  |
| تعزيز الصورة الذهنية لريادة المؤسسة بالقطاع غير الربحي  |  |  |
| تعميق أثر المؤسسات الأهلية المانحة والشركات في معالجة قضايا التنمية الريفية                         |  |  |
| مساعدة أعمال الكيانات الأهلية المتخصصة بالتنمية الريفية وزيادة فاعليتها لتحقيق قيمة مضافة           |  |  |
| تعزيز أثر مشاركة الجهات الحكومية ذات العلاقة ضمن البرامج والأعمال المجتمعية الموجهة للتنمية الريفية |  |  |
| زيادة حجم المركز المالي للمؤسسة واستدامته   | شراكات فاعلة  |  |
| تمكين مستفيدي المؤسسة من الوصول لجميع الخدمات والتراخيص والتمويلات المقدمة بالمملكة                 |  |  |
| مساعدة وتحسين القدرات التشغيلية والإنتاجية لأعمال مستفيدي المؤسسة                                   |  |  |
| بناء قدرات المستفيدين فنيًا ومعرفيًا بما يتواءم مع تطورات القطاع الزراعي بالمملكة                   |  |  |
| تشجيع ومساندة الاستثمارات الزراعية الصغيرة والمتوسطة وزيادة تسويق منتجات المستفيدين                 | موارد زراعية مستثمرة   | التأهيل والمعرفة <br>تحفيز الاستثمارات وزيادة الدخل  |

## أعمال ومنجزات مؤسسة ريف لعام 2022م

| الهدف الاستراتيجي الأول                      | المحور الاستراتيجي           | البعد الاستراتيجي  |
|--|------------------------------|--|
| تعزيز موارد المؤسسة الداخلية وزيادة فاعليتها | قيمة مضافة للقطاع غير الربحي | الريادة والاستدامة  |

| أبرز المنجزات  | الأهداف التنفيذية                                    |
|--|--|
| <p>1. استقطاب 12 موظف سعودي.</p> <p>2. تنفيذ عقود رسمية ضمن التأمينات الاجتماعية.</p> <p>3. تأهيل 50% من منسوبي المؤسسة خلال عام 2022م في المجالات التخصصية التالية:</p> <ul style="list-style-type: none"> <li>الموارد البشرية في المنظمات الغير ربحية</li> <li>الحوكمة في الشركات والمؤسسات</li> <li>دبلوم المحاسب المحترف</li> <li>الادارة المكتبية</li> <li>تطوير الموارد المالية</li> <li>اخصائي الحوكمة</li> </ul> <p>4. نسبة التزام بالأجور 100%.</p> <p>5. تحقيق نسبة 92% بالمئة بالتوطين.</p> | <p><b>كوادر بشرية كفاءة ومؤهلة</b></p>               |
| <p>1. تصميم موقع الكتروني للمؤسسة.</p> <p>2. الإنتهاء من منظومة الإيميلات.</p> <p>3. توفير 4 أنظمة الكترونية تشمل الموارد البشرية والمالية وإدارة المشاريع والاتصالات.</p>   | <p><b>دعم التحول الرقمي واستخدام التكنولوجيا</b></p> |
| <p>1. توفير مقر ومكاتب إدارية ملائمة</p> <p>2. تأمين طبي لجميع منسوبي المؤسسة.</p> <p>3. تمكين الموظفين من الحصول على تمويلات من مصرف الراجحي.</p> <p>4. التعاقد مع مُشغّل لخدمة الضيافة الداخلية.</p>   | <p><b>ضمان توفير بيئة عمل جاذبة ومحفزة</b></p>       |



## أعمال ومنجزات مؤسسة ريف لعام 2022م

| الهدف الاستراتيجي الثاني  | المحور الاستراتيجي                                      | البعد الاستراتيجي  |
|---|---|--|
| ضمان اكتمال البناء الاستراتيجي والتنظيمي والتشغيلي  | قيمة مضافة للقطاع غير الربحي                            | الريادة والاستدامة  |
| أبرز المنجزات   | الأهداف التنفيذية                                       |  |
| <p>1. اعتماد 6 لوائح "اللائحة الأساسية، المالية، المشتريات، تنظيم العمل، المرتبات، وثيقة الهيكل التنظيمي ومصفوفة الصلاحيات"</p> <p>2. تم الإنتهاء من إعداد 7 سياسات جديدة (تحت الإعتماد من قبل أعضاء المجلس).</p> <p>3. جاري العمل على إعداد 4 أدلة إجرائية ووصول نسبة الإنجاز إلى 75%.</p> | <p>1. اكتمال حوكمة أعمال المؤسسة واللوائح والسياسات</p> |  |
| <p>1. تم الإنتهاء من إعداد استراتيجية المؤسسة 2023 - 2025م، وباري العمل على الرفع للمجلس للإعتماد.</p>  | <p>اكتمال استراتيجية المؤسسة</p>                        |  |
| <p>1. تفعيل التواصل الداخلي مع منسوبي المؤسسة من خلال الرسائل الإلكترونية مخصصة وفق الآتي:</p> <ul style="list-style-type: none"> <li>حساب إدارة الموارد البشرية</li> <li>حساب التواصل الداخلي</li> <li>حساب التعاميم الرسمية</li> </ul>  | <p>اتصال مؤسسي فعّال</p>                                |  |



## أعمال ومنجزات مؤسسة ريف لعام 2022م

| الهدف الاستراتيجي الثالث | المحور الاستراتيجي           | البعد الاستراتيجي  |
|--------------------------|------------------------------|--|
| تحقيق التميز المؤسسي     | قيمة مضافة للقطاع غير الربحي | الريادة والاستدامة  |

| أبرز المنجزات   | الأهداف التنفيذية  |
|---|--|
| <p>1. قامت المؤسسة بعمل دراسة شاملة لنماذج التميز المؤسسي ومنها (الاوروبي - الامريكى - الياباني - السنغافوري - الكندي - الاسترالي).</p>   | <p>بناء وتطبيق منظومة المعايير والمنهجيات للتميز المؤسسي</p>     |
| <p>1. ستقوم المؤسسة في المرحلة الثانية من بناء الانظمة الالكترونية بتصميم نظامين وهما:</p> <ul style="list-style-type: none"> <li>■ نظام ادارة الاداء المؤسسي</li> <li>■ نظام ادارة الاداء الاستراتيجي</li> </ul> | <p>بناء وإدارة منظومة قياس للأداء المؤسسي</p>                    |
| <p>1. تعمل المؤسسة على تجهيز انشاء مكتب PMO بأعلى المعايير الخاصة بادارة المشاريع.</p>  | <p>بناء وتطبيق منهجيات إدارة المشاريع ومعايير الجودة الشاملة</p> |



## أعمال ومنجزات مؤسسة ريف لعام 2022م

| الهدف الاستراتيجي الرابع                               | المحور الاستراتيجي           | البعد الاستراتيجي  |
|--|------------------------------|--|
| تعزيز الصورة الذهنية لريادة المؤسسة بالقطاع غير الربحي | قيمة مضافة للقطاع غير الربحي | الريادة والاستدامة  |

| أبرز المنجزات   | الأهداف التنفيذية                  |
|---|------------------------------------|
| 1. تحقيق رضا المستفيدين عن أعمال المؤسسة بنسبة 85% .  | تحقيق رضا المستفيدين والجمهور      |
| 1. تحقيق رضا أصحاب المصلحة في تنفيذ عدة أعمال مشتركة بنسبة 90%.   | الحصول على ثقة وولاء أصحاب المصلحة |
| 1. بناء هوية الرسائل الإعلامية للمؤسسة.<br>2. تصميم خطة التواصل الإعلامي.<br>3. إدارة حسابات التواصل الإعلامي للمؤسسة بفعالية وتحقيق نشر 68 تغريدة وأكثر من 90 ألف مشاهدة.  | ضمان جودة المحتوى الإعلامي         |
| 4. ظهور أخبار المؤسسة بالصحف والمواقع الاخبارية الالكترونية.<br>5. اكمال نموذج الأسئلة الشائعة والإجابات السريعة لمواقع التواصل الاعلامي للمؤسسة والرد على استفسارات المستفيدين.<br>6. رعاية تدشين برنامج ريادة الأعمال لبرنامج ريف السعودية. |                                    |



## أعمال ومنجزات مؤسسة ريف لعام 2022م


### الهدف الاستراتيجي الخامس

تعميق أثر المؤسسات الأهلية المانحة والشركات  
في معالجة قضايا التنمية الريفية بالقطاع غير الربحي

### المحور الاستراتيجي

قيمة مضافة للقطاع غير الربحي

### البعد الاستراتيجي

شراكات فاعلة 

### أبرز المنجزات

3. الإنتهاء من بناء منظومة خدمات المؤسسة  
المقدمة للجهات المانحة والشركات:  
▪ خدمات تصميم وتنفيذ البرامج  
▪ خدمات الرعاية

2. توقيع مذكرة تفاهم مع صندوق الأميرة  
مضاوي بنت عبدالعزيز.

1. توقيع مذكرة تفاهم مع مؤسسة سليمان  
الراجحي.

### الهدف التنفيذي

تفعيل الشراكات مع  
الجهات المانحة والشركات





## أعمال ومنجزات مؤسسة ريف لعام 2022م

### الهدف الاستراتيجي السادس

مساندة أعمال الكيانات الأهلية المتخصصة بالتنمية الريفية وزيادة فاعليتها لتحقيق قيمة مضافة

### المحور الاستراتيجي

قيمة مضافة للقطاع غير الربحي

### البعد الاستراتيجي

شراكات فاعلة



### أبرز المنجزات

1. توقيع شراكة مع جمعية الحجر بمنطقة الباحة.
2. توقيع شراكة مع جمعية البن التعاونية بجازان.
3. توقيع شراكة مع الجمعية التعاونية للتسويق الزراعي بجازان.
4. توقيع شراكة مع الجمعية التعاونية بحداد بني مالك.
5. جاري العمل على توقيع مذكرة تعاون مع الجمعية التعاونية للأسمك.
6. الانتهاء من بناء منظومة خدمات المؤسسة المقدمة للكيانات المختصة:
  - الخدمات الاستشارية لتطوير الاعمال
  - خدمات تصميم البرامج والدراسات وفق الاحتياج التنموي

### الهدف التنفيذي

تفعيل شراكات تسهم في تطوير الجمعيات المتخصصة



## أعمال ومنجزات مؤسسة ريف لعام 2022م

| الهدف الاستراتيجي السابع   | المحور الاستراتيجي   | البعد الاستراتيجي  |
|--|--|--|
| تعزيز أثر مشاركة الجهات الحكومية ذات العلاقة ضمن البرامج والأعمال المجتمعية الموجهة للتنمية الريفية    | قيمة مضافة للقطاع غير الربحي   | شراكات فاعلة                                  |
| أبرز المنجزات  |  |  |
| <p>3. توقيع مذكرة تعاون مع وزارة البيئة والمياه والزراعة ممثلة بوكالة الزراعة.</p>                     | <p>2. توقيع مذكرة تعاون مع وزارة البيئة والمياه والزراعة ممثلة بوكالة الأراضي.</p> <p>4. الانتهاء من منظومة خدمات المؤسسة المقدمة للجهات الحكومية:</p> <ul style="list-style-type: none"> <li>▪ تنفيذ المشاريع</li> <li>▪ تنفيذ الخدمات المسندة</li> </ul> | <p>1. توقيع مذكرة تعاون مع برنامج الريف السعودي (ريف).</p> <p>4. جاري العمل على توقيع مذكرة تعاون مع صندوق التنمية الزراعية.</p> |
| <p><b>الهدف التنفيذي</b></p> <p>ضمان وصول خدمات المؤسسة للجهات الحكومية ذات العلاقة بأعمال المؤسسة</p> |  |  |




## أعمال ومنجزات مؤسسة ريف لعام 2022م

| الهدف الاستراتيجي الثامن                  | المحور الاستراتيجي           | البعد الاستراتيجي  |
|---|------------------------------|--|
| زيادة حجم المركز المالي للمؤسسة واستدامته | قيمة مضافة للقطاع غير الربحي | شراكات فاعلة  |

| أبرز المنجزات   | الأهداف التنفيذية   |
|---|---|
| <p>1. دخول مؤسسة ريف بالمنافسة على 4 مشاريع بمنصة اعتماد، ولم تتم الترسية حتى الآن.</p> <p>2. تقدمت مؤسسة ريف لوزارة البيئة والمياه والزراعة لتنفيذ 21 خدمة، والتي سيتم إسنادها بشكل تدريجي موزعة على ثلاثة أعوام قادمة.</p> <p>3. حققت المؤسسة من خلال تشغيل بعض الآليات الزراعية إيرادات بما يقارب (41) ألف ريال ومتوقع أن يصل إجمالي الإيرادات إلى (333) ألف ريال خلال الربع الأول لعام 2023م.</p> | <p>زيادة الإيرادات النقدية للمؤسسة</p>                          |
| <p>1. مساهمة مؤسسة ريف بحصة تأسيسية بجمعية مزارع البحر الأحمر بقيمة (100) ألف ريال.</p>   | <p>زيادة حجم استثمارات المؤسسة</p>                              |
| <p>1. زيادة نسبة التغطية بـ 11% خلال عام 2022م.</p>   | <p>زيادة نسبة تغطية السيولة النقدية لموازنة المؤسسة السنوية</p> |



## أعمال ومنجزات مؤسسة ريف لعام 2022م

| الهدف الاستراتيجي التاسع   | المحور الاستراتيجي   | البعد الاستراتيجي   |
|--|----------------------|---|
| تمكين مستفيدي المؤسسة من الوصول لجميع الخدمات والتراخيص والتمويلات المقدمة بالمملكة لقطاعات التنمية الريفية والأعمال التابعة لها | موارد زراعية مستثمرة | التمكين والمساندة  |

| أبرز المنجزات   | الهدف التنفيذي  |
|---|---|
| <p>1. نفذت المؤسسة وبالتعاون مع مؤسسة ديم المناهل برنامج ( مناهل الريف) والذي يهدف إلى تمكين ودعم رواد الأعمال بقطاع العسل:</p> <ul style="list-style-type: none"> <li>تم ارسال الدعوة لـ 780 مُمارس بقطاع العسل.</li> <li>يتم تأهيلهم من خلال دورات في ريادة الأعمال.</li> <li>30 متقدم سيتم منحهم قروض تمويلية تصل قيمة التمويل الواحد الى 300 الف ريال.</li> </ul> <p>2. تعمل المؤسسة على تصميم برنامج خاص بتمكين مستفيديها من الحصول على التراخيص والتمويلات اللازمة لأعمالهم الريفية وسيتم اطلاق البرنامج بمشيئة الله خلال الربع الأول لعام 2023م.</p> | <p>تقديم خدمات تمكينية ذات كفاءة عالية وتخلق أثر لدى المستفيدين</p> |



ديم المناهل  
تحت إشراف وزارة الزراعة  
والبيئة والمياه



مؤسسة ريف الأهلية  
Reef National Foundation

**القطاع المستهدف:**

**العسل**

سجل الآن



deemalmanahil

مناهل الريف

برنامج ريادي يهدف إلى تمكين ودعم رواد الأعمال في المملكة في قطاع العسل

كن ريادي/ة أعمال ناجح وتقدم بمشروعك المميز

اشتراطات التمويل

- عمر المتقدم من 21 إلى 66 عام
- سلامة السجل الائتماني وان لا تتجاوز التعثرات مبلغ 15 الف ريال
- لا تقل نسبة الضمان عن 2100 من مبلغ التمويل بشرطه ان يكون نوع الضمان كفالة شخصية (موظف حكومي أو شبه حكومي)
- التفريغ التجاري ويسمح بامتلاك / شراكة في منشأة واحدة أو أكثر خلاف المنشأة المطلوب تمويلها
- اجتهاد المقابلة الشخصية
- مشروع جديد ولا يوجد سجلات تجارية سابقة
- ألا يقل المؤهل التعليمي عن المتوسط + اجتياز الدورات التدريبية
- ألا يتم صرف التمويل بأثر رجعي

rnf\_saudi

## أعمال ومنجزات مؤسسة ريف لعام 2022م

### الهدف الاستراتيجي العاشر

مساعدة تحسين القدرات التشغيلية والإنتاجية  
لأعمال مستفيدي المؤسسة

### المحور الاستراتيجي

موارد زراعية مستثمرة

### البعد الاستراتيجي

التأهيل والمعرفة 

### أبرز المنجزات

3. تعمل المؤسسة على تصميم برنامج خاص بتحسين جودة العمليات التشغيلية والإنتاجية من خلال تفعيل وزيادة المعايير المطبقة بإدارة المورد الزراعي وسيتم اطلاق البرنامج بمشيئة الله خلال الربع الأول لعام 2023م.

2. تعمل المؤسسة على تصميم برنامج خاص بنشر وتطبيق التقنيات الحديثة المستخدمة بالمجالات الزراعية وسيتم اطلاق البرنامج بمشيئة الله خلال الربع الأول لعام 2023م وفي هذا الشأن تعمل المؤسسة على دراسة تعاون مشترك مع مدينة الملك عبدالعزيز للعلوم والتقنية.

1. تفتت المؤسسة مشروع الميكنة الزراعية لإيصال وتحسين الخدمات المعتمدة على الآلات الزراعية وذلك لزيادة استفادة صغار المزارعين منها في تحسين العمليات التشغيلية والإنتاجية بما يتضمن 392 آله وملحقاتها.

4. تعمل المؤسسة على مشروع تمكين صغار الصيادين من الحصول على القوارب المستخدمة في الصيد والمتوقع بدئه بمشيئة الله خلال الربع الأول لعام 2023م.

### الأهداف التنفيذية

بناء وتصميم برامج  
تحقق تحسين العمليات  
التشغيلية والإنتاجية  
لأعمال المستفيدين



مدينة الملك عبدالعزيز  
للعلوم والتقنية KACST



## أعمال ومنجزات مؤسسة ريف لعام 2022م

### الهدف الاستراتيجي الحادي عشر

بناء قدرات المستفيدين فنيًا ومعرفيًا بما يتواءم مع تطورات القطاع الزراعي بالمملكة

### المحور الاستراتيجي

موارد زراعية مستثمرة

### البعد الاستراتيجي

التأهيل والمعرفة

### أبرز المنجزات

1. تعمل المؤسسة على تصميم برنامج خاص بالتأهيل المعرفي وفي هذا الشأن تعمل المؤسسة على دراسة تعاون مشترك مع جامعة الملك سعود كلية علوم الأغذية والزراعة لتنفيذ برامج تدريبية، والإرشاد لأفضل الممارسات المستخدمة في القطاع الزراعي، وسيتم اطلاق البرنامج بمشيئة الله خلال الربع الأول لعام 2023م.

### الهدف التنفيذي

تقديم برامج للتدريب والتأهيل المعرفي وفق تطورات القطاعات الزراعية والتقنيات الحديثة المستخدمة



## أعمال ومنجزات مؤسسة ريف لعام 2022م


### الهدف الاستراتيجي الثاني عشر

تشجيع ومساندة الاستثمارات الزراعية الصغيرة والمتوسطة وزيادة تسويق منتجات المستفيدين

### المحور الاستراتيجي

موارد زراعية مستثمرة

### البعد الاستراتيجي

تحفيز الاستثمارات وزيادة الدخل 

### أبرز المنجزات

### الهدف التنفيذي

3. تعمل المؤسسة على دراسة وتصميم مشروع خاص بتسويق منتجات الثروة السمكية عبر منصة الكترونية.

2. تعمل المؤسسة على دراسة وتصميم مشروع مشترك مع الشركة السعودية للأسماك لبناء علاقة تعاقدية متكاملة مع صغار الصيادين لتسويق منتجاتهم.

1. تعمل المؤسسة على تصميم برنامج خاص بتوفير منافذ بيع لصغار المزارعين والأسر الريفية المنتجة والحرفيين وجاري عرض البرنامج على الجهات المانحة.

بناء برامج نوعية تُسهم في زيادة فرص نمو استثمارات المستفيدين وتسويق منتجاتهم الريفية





مؤسسة ريف الأهلية  
Reef National Foundation